

HR-V



HONDA



PASST PERFEKT ZU IHREM DYNAMISCHEN LEBENSSTIL

Der Honda HR-V hat einfach mehr zu bieten. Er überzeugt nicht nur mit modernem Design und einer Vielzahl intelligenter Raumlösungen, er bietet auch kompromisslosen Fahrspaß. Der meistverkaufte Kompakt-SUV der Welt* vereint die eleganten Linien eines Coupés, die Flexibilität eines Minivans und den kraftvollen Auftritt eines SUVs. Das Ergebnis: ein Automobil, das perfekt zu Ihrem Lifestyle passt.

DESIGN **04-05**

DER NEUE HR-V SPORT **06-07**

FLEXIBLER INNENRAUM **08-11**

TECHNIK **12-13**

KOMFORT **14-15**

PERFORMANCE **16-17**

SICHERHEIT **18-19**

AUSSTATTUNG **20-29**

FARBEN **30-31**

INNENAUSSTATTUNG **32-33**

ZUBEHÖR **34-39**

TECHNISCHE DATEN **40-41**

AUSSTATTUNGSDATEN **42-47**

THE POWER OF DREAMS **48-49**

HONDA KUNDEN-
SERVICE PLUS **50-51**





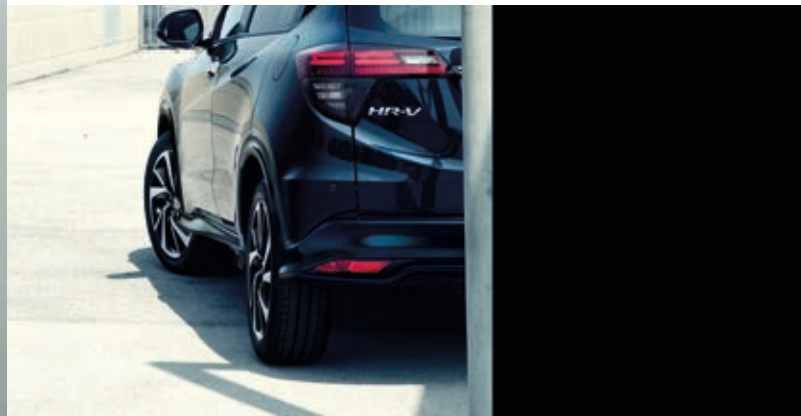
* Quelle: JATO Dynamics (Verkaufszeitraum Jan. 2015 – Dez. 2018),
Zutreffende Märkte: EU + EFTA, NAFTA, China, Japan, Brasilien, Russland, Indien,
Indonesien, Australien, Argentinien, Südafrika, Südkorea, Thailand, Vietnam.
Abbildung zeigt Modell 1.5 i-VTEC Executive in Midnight Blue Beam Metallic.



AUFFÄLLIG SCHÖNES DESIGN

Das moderne Design des HR-V spricht nicht nur das Auge an, es erobert auch das Herz in Windeseile. Seine fließenden Linien sorgen nicht nur für eine aufregende Optik, sondern vor allem für hervorragende Aerodynamik und Kraftstoffeffizienz.

Neue Designdetails wie der markante Kühlergrill in dunklem Chrom, die eleganten Scheinwerfer, die chromfarbene Zierleiste am Heck und die sportliche Frontstoßstange verleihen ihm ein elegantes und zugleich kraftvolles Aussehen. Ganz egal, wohin Sie unterwegs sind, sei es ein Wochenend-Trip oder ein Treffen mit Freunden in der Stadt, der HR-V ist der perfekte Begleiter.



DER NEUE HR-V SPORT

Das sportliche und markante Design des HR-V Sport, mit mattschwarzen 18-Zoll-Leichtmetallfelgen, dynamischen Designelementen sowie der zweiflutigen Auspuffanlage, setzt ein klares Statement.

Der neue kraftvolle 1.5-Liter VTEC TURBO Benzinmotor liefert 182 PS und ist wahlweise mit einem 6-Gang-Schaltgetriebe oder einer 7-Stufen-CVT-Automatik erhältlich. Für ein noch dynamischeres Handling verfügt der HR-V Sport über spezielle Performance-Dämpfer und unsere Honda Agile Handling Assist Technologie.

Das sportliche Thema setzt sich auch im Innenraum fort. Neben dem teilweise in Leder eingefassten Cockpit verfügt der HR-V Sport über neue Sitze und einen dunklen Dachhimmel. Eine einzigartige Kombination, die Fahrfreude garantiert.







DURCH- DACHTE IDEEN FÜR EINFACHE BEDIENUNG

Gut zu wissen: Während Sie Ihre Augen auf die Straße richten, haben Sie stets alles in Griffweite. Wir haben das intuitiv bedienbare Cockpit des HR-V so gestaltet, dass sich jedes Element genau dort befindet, wo Sie es benötigen. Auch wenn im eleganten Armaturenbrett die neueste Technologie zum Einsatz kommt, ist diese unglaublich einfach zu bedienen. Zwei-Zonen-Klimaatomatik, elektrisch einstellbare Außenspiegel, elektrische Fensterheber und Sitzheizung für Fahrer- und Beifahrersitz machen jede Fahrt im HR-V zu einem Genuss.





PLATZ UND FLEXIBILITÄT DER EXTRAKLASSE

Der HR-V ist perfekt auf Ihren Lifestyle abgestimmt. Er bietet nicht einfach nur viel Platz, sondern viel unglaublich flexibel nutzbaren Raum. Durch den zentral angeordneten Kraftstofftank wird mehr Platz im Kofferraum geschaffen, der wiederum Platz für die innovativen Magic Seats von Honda bietet.

Sie lassen sich mühelos mit nur einem Handgriff verwandeln: Werden die hinteren Sitzflächen wie im Kino nach oben geklappt, schafft man einen hohen Stauraum. Werden die Sitze nach vorn geklappt und die Sitzfläche abgesenkt, entsteht eine ebene Ladefläche mit bis zu 1.533 Litern Volumen.

Dank der breiten Heckklappe und niedrigen Ladehöhe ist der Kofferraum schnell und einfach zugänglich.

Aber nicht nur die Sitze sind magisch. Die Tatsache, dass der HR-V die gleiche komfortable Bein- und Kopffreiheit bietet, die man von größeren Autos gewohnt ist, kommt ebenfalls einem Zaubertrick gleich. Das großzügige Raumgefühl wird zusätzlich durch ein Panorama-Glasschiebedach betont, das geöffnet werden kann, um Licht und frische Luft hineinzulassen.

Abbildung zeigt Modell 1.5 i-VTEC Executive.
Detaillierte Informationen zum Ausstattungsumfang entnehmen Sie bitte der Tabelle ab Seite 42.





MEHRWINKEL-RÜCKFAHRKAMERA

Mit dem Einlegen des Rückwärtsgangs wird die Rückfahrkamera automatisch auf dem 7-Zoll-Display mit einer Auswahl von Weitwinkelansichten und einer Ansicht von oben aktiviert.



SITZHEIZUNG

Beheizbare Vordersitze sorgen selbst an den kältesten Tagen für Wärme und Komfort.



NAVIGATIONSSYSTEM

Das integrierte Garmin Navigationssystem zeigt Ihnen den richtigen Weg und führt Sie dank TMC-Meldungen (Traffic Message Channel) sicher um Verkehrshindernisse herum.



ELEKTRISCHE PARKBREMSE

Diese ersetzt die manuell zu bedienende Handbremse und schafft mehr Platz rund um den Fahrer. Mit nur einem Knopfdruck wird die Parkbremse elektrisch betätigt. Gelöst wird sie durch einen weiteren Knopfdruck oder durch Drücken des Gaspedals.



IMMER AUF DEM LAUFENDEN

Der HR-V verfügt über das Honda CONNECT Infotainmentsystem mit 7-Zoll-Farbtouchscreen, DAB-Digitalradio und Aha™-App*. Damit ist es möglich, auf Internet-gestützte Musikdienste, Radioprogramme, Podcasts, Hörbücher und auf Ihre Social-Media-Accounts zuzugreifen.

Über Bluetooth™ können Sie Ihr Smartphone mit der Freisprecheinrichtung im Fahrzeug verbinden und so auch unterwegs mit Ihren Lieben in Kontakt bleiben.

Detaillierte Informationen zum Ausstattungsumfang entnehmen Sie bitte der Tabelle ab Seite 42.

* Konnektivität für Aha™-App (einschließlich Internetradio) und Internet-Browser erfolgt über eine WLAN-Verbindung oder einen mobilen WLAN-Router. Aus der Nutzung von Anwendungen mit Honda CONNECT können Gebühren für Datenvolumen und Roaming anfallen. Wir empfehlen Ihnen, die Bedingungen Ihres Mobilfunkvertrages zu überprüfen. Der Internet-Browser kann nur verwendet werden, wenn das Auto steht. Abbildung zeigt Modell 1.5 VTEC TURBO Sport.



A large, vertical photograph showing the interior of a car. The top part shows the dashboard with a digital display screen on the left and air vents in the center. Below that, the center console is visible, featuring a gear shifter and handbrake. The bottom part of the image shows the leather-upholstered seats with white stitching.

LEHNEN SIE SICH ZURÜCK

Nehmen Sie eine Auszeit von Ihrem hektischen Alltag. Entspannen Sie sich. Wir haben den großzügigen Innenraum des HR-V so gestaltet, dass man sich darin rundum wohlfühlt. Ob Sie nur den Einkauf erledigen oder auf Urlaub fahren – im HR-V sind Sie stets komfortabel und stilvoll unterwegs. Dafür sorgen unter anderem hochwertige Details wie die Türgriffe in Chrom-Design, das Lederlenkrad oder der Lederschaltknopf, die seinen eleganten Auftritt unterstreichen.

Platz gilt oftmals als ultimativer Luxus und der neue HR-V ist der Beweis dafür. Sein Innenraum bietet maximale Bewegungsfreiheit und höchsten Komfort für Fahrer und Beifahrer. Auch im hinteren Teil steht jede Menge Platz zur Verfügung, wodurch sich lange Reisen deutlich kürzer anfühlen.

Detaillierte Informationen zum Ausstattungsumfang entnehmen Sie bitte der Tabelle ab Seite 42.





SOUVERÄNE LEISTUNG

Fahrspaß ohne Kompromisse: In unseren innovativen Motoren steckt modernste Technologie, die nicht nur ein außergewöhnliches Fahrvergnügen garantiert, sondern auch äußerst effizienten Verbrauch. Sie haben die Wahl zwischen dem agilen, effizienten 1.5 i-VTEC Benzinmotor mit 130 PS, dem sportlichen 1.5 VTEC TURBO Benzinmotor mit 182 PS sowie dem wirtschaftlichen 1.6 i-DTEC Dieselmotor mit 120 PS. Alle Motoren sind mit einem 6-Gang-Schaltgetriebe erhältlich, das für ein intuitives und komfortables Fahrerlebnis sorgt.

Darüber hinaus können die Benzinmotoren auch mit einem 7-Stufen-CVT-Automatikgetriebe kombiniert werden, das bei jeder Geschwindigkeit eine optimale Motorleistung garantiert und so jede Fahrt zu einem angenehmen, entspannten Erlebnis macht.

Fast alle Modelle verfügen über ein Start/Stop-System, das den Motor abschaltet, wenn das Fahrzeug zum Stillstand kommt. Der Motor wird wieder neu gestartet, wenn Sie einen Gang einlegen. Durch die Betätigung der ECON-Taste wird der Kraftstoffverbrauch sogar noch weiter reduziert.

Ist der ECON-Modus aktiviert, wird die Kraftübertragung optimiert, um Kraftstoff zu sparen. Vielleicht werden Sie den Unterschied nicht sofort bemerken, aber die selteneren Fahrten zur Tankstelle werden Ihnen mit Sicherheit auffallen.

Abbildung zeigt Modell 1.5 i-VTEC Executive in Midnight Blue Beam Metallic.

BESONDERS INTELLIGENT BESONDERS SICHER

Die Sicherheit seiner Familie liegt jedem am Herzen. Niemand versteht das besser als wir. Genau aus diesem Grund haben wir die Technologien unserer Fahrerassistenz-Systeme entwickelt. Mit einer Reihe von Sensoren unterstützen diese Systeme den Fahrer und geben notfalls Warnungen aus oder reagieren selbsttätig.

Der City-Notbremsassistent, der zur Serienausstattung gehört, überwacht den Verkehr vor dem Fahrzeug und warnt vor Kollisionen, damit der Fahrer rechtzeitig reagieren kann. Er führt sogar eine Notbremsung durch, um die Geschwindigkeit so weit wie möglich zu senken, falls der Fahrer nicht auf die Warnung reagiert.

Der Spurhaltewarner* erfasst die Fahrbahnmarkierungen und gibt, sobald die Spur ohne Betätigen des Blinkers verlassen wird, ein akustisches und optisches Warnsignal aus. Das trägt dazu bei, Kollisionen zu verhindern und die Sicherheit aller Verkehrsteilnehmer zu erhöhen.



SPURHALTEWARNER*

Wenn Fahrbahnmarkierungen erfasst werden und das Fahrzeug ohne zu blinken von der aktuellen Fahrspur abweicht, weist der Spurhalteassistent mithilfe von akustischen und optischen Warnmeldungen darauf hin.

VERKEHRSSZEICHENERKENNUNG*

Erkennt Verkehrszeichen wie Überholverbote oder Geschwindigkeitsbegrenzungen und zeigt im Multiinformationsdisplay bis zu zwei Schilder gleichzeitig an.

FERNLICHTASSISTENT*

Der Fernlichtassistent erfasst entgegenkommende Fahrzeuge oder die Umgebungsbeleuchtung und schaltet das Fernlicht entsprechend ein oder aus.

KOLLISIONSWARNSYSTEM*

Das System überwacht mithilfe einer Kamera den Abstand zum vorausfahrenden Fahrzeug und gibt bei einer drohenden Kollision ein akustisches und optisches Signal aus, um den Fahrer zu warnen.

INTELLIGENTER GESCHWINDIGKEITSBEGRENZER*

Kombiniert geschickt die vom Fahrer eingestellte automatische Geschwindigkeitsbegrenzung mit der Verkehrszeichenerkennung, um die Fahrzeuggeschwindigkeit auf die vom letzten Verkehrszeichen vorgeschriebene Geschwindigkeit zu begrenzen.

BERGANFAHRHILFE

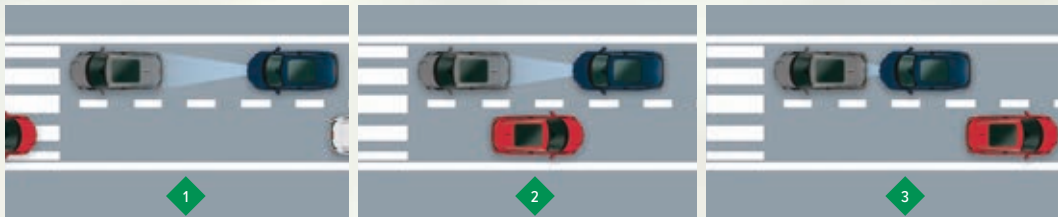
Die Berganfahrhilfe verhindert ein Zurückrollen des Fahrzeugs beim Anfahren im Gefälle. Mithilfe eines Neigungssensors wird der Bremsdruck gesteuert. Das Fahrzeug wird nach dem Lösen des Bremspedals für ca. 1,5 Sekunden im Stillstand gehalten.

EMERGENCY STOP SIGNAL

Bei einer Notbremsung löst das Emergency Stop Signal automatisch ein schnelles Blinken der Warnblinkanlage aus. So wird der nachfolgende Verkehr gewarnt und das Risiko eines Auffahrunfalls verringert.

BREMSASSISTENT

Der Bremsassistent sorgt dafür, dass das Fahrzeug bei einer Notbremsung schneller zum Stillstand kommt.



CITY-NOTBREMSASSISTENT

1: Wenn Sie mit einer Geschwindigkeit zwischen 5 und 30 km/h durch die Stadt fahren, überwacht das System die Entfernung zwischen Ihnen und dem vor Ihnen fahrenden Auto, um das Risiko einer Kollision so weit wie möglich zu senken.

2: Wird der Abstand zu gering, gibt der HR-V über das Multiinformationsdisplay eine akustische und optische Warnmeldung aus.

3: Sollten Sie darauf nicht reagieren und eine Kollision kurz bevorstehen, leitet der City-Notbremsassistent automatisch eine Notbremsung ein, um die Geschwindigkeit so weit wie möglich zu verringern. Unter guten Fahrbedingungen kann eine Kollision sogar vollständig verhindert werden.

* Serienausstattung für die Modelle Elegance, Sport und Executive.
Weitere Informationen zu den genannten und sonstigen erhältlichen Funktionen entnehmen Sie bitte der Tabelle ab Seite 42.

IHR HR-V







EXECUTIVE

1.5 i-VTEC

6-Gang-Schaltgetriebe mit Schaltanzeige
7-Stufen-CVT-Automatikgetriebe mit Schaltwippen am Lenkrad

1.6 i-DTEC

6-Gang-Schaltgetriebe mit Schaltanzeige

- ◆ 12V Steckdose Armaturentafel/Gepäckraum/Mittelkonsole
 - ◆ 18-Zoll-Leichtmetallfelgen
 - ◆ 6 Lautsprecher
 - ◆ Alarmanlage
 - ◆ Außenspiegel Beifahrerseite mit Kippfunktion beim Einlegen des Rückwärtsgangs
 - ◆ Außenspiegel elektrisch einstellbar/beheizbar/anklappbar
 - ◆ Berganfahrhilfe
 - ◆ Bluetooth™-Freisprecheinrichtung mit Sprachsteuerung
 - ◆ City-Notbremsassistent
 - ◆ Coming-/Leaving-Home Begleittlicht
 - ◆ Dachantenne Shark Fin
 - ◆ Dachreling
 - ◆ Dämmerungssensor
 - ◆ Druckverlust-Warn-System
 - ◆ ECON-Modus
 - ◆ Einparkhilfe vorn und hinten
 - ◆ Elektrische Parkbremse mit BRAKE HOLD Funktion
 - ◆ Fensterheber vorn und hinten, elektrisch bedienbar, mit Auf-/Abwärtsautomatik vorn und hinten
 - ◆ Fernlichtassistent
 - ◆ Gepäckraumabdeckung mit Ablagefach
 - ◆ Getränkehalter vorn und hinten
 - ◆ Honda CONNECT Navigation¹⁾
 - ◆ Honda TRK (Reifenpannen-Soforthilfe-System mit Reifendichtmittel und 12V Luftkompressor)
 - ◆ Innenausstattung Textil/Leder
 - ◆ Innenspiegel automatisch abblendend
 - ◆ Intelligenter Geschwindigkeitsbegrenzer
 - ◆ ISOFIX® und Top-Tether-Kindersitzverankerungen (Rücksitze, außen)
 - ◆ Klimatisierungsautomatik mit Zwei-Zonen-Regelung
 - ◆ Kollisionswarnsystem
 - ◆ Lederlenkrad und Lederschaltknopf
 - ◆ LED-Scheinwerfer für Abblendlicht und Fernlicht
 - ◆ Leseleuchten vorn und hinten
 - ◆ Magic Seats
 - ◆ Make-up-Spiegel für Fahrer und Beifahrer, beleuchtet
 - ◆ Mittelarmlehne hinten
 - ◆ Mittelarmlehne vorn, mit Ablagefach
 - ◆ Multifunktionslenkrad
 - ◆ Multiinformationsdisplay
 - ◆ Nebelscheinwerfer in LED-Technik
 - ◆ Panorama-Glasschiebedach
 - ◆ Privacy Glass (abgedunkelte Scheiben hinten)
 - ◆ Regensensor
 - ◆ Rückfahrkamera
 - ◆ Scheibenwischer hinten, mit Intervallschaltung und Rückfahrfunktion
 - ◆ Sitzheizung vorn (Fahrer- und Beifahrersitz)
 - ◆ Sitzlehnentaschen (Fahrer- und Beifahrersitz)
 - ◆ Smart Entry & Start (schlüsselloses Zugangssystem)
 - ◆ Sportdekor außen in Wagenfarbe lackiert (vorn/hinten/Seitenschweller)
 - ◆ Spurhaltewarner
 - ◆ Start/Stopp-System (deaktivierbar)
 - ◆ Staufach unter Laderaumboden
 - ◆ Tagfahrlicht in LED-Technik
 - ◆ Tempomat mit Geschwindigkeitsbegrenzer
 - ◆ Türgriffe silbermatt
 - ◆ USB-IN (2x)/HDMI
 - ◆ Verkehrszeichenerkennung
 - ◆ Zentralverriegelung, fernbedienbar, mit Komfortschließung
- Optional:**
- ◆ Anhängerkupplung abnehmbar
 - ◆ Leder-Innenausstattung



¹⁾ Verbindung für die Aha™-App (mit Internetradio) und das Surfen im Internet über WLAN-Tethering oder mobilen WLAN-Router. Bei der Verwendung von Apps auf Honda CONNECT können Daten- und Roaminggebühren anfallen. Überprüfen Sie bitte die Bedingungen Ihres Mobilfunkvertrages. Surfen im Internet ist nur bei Fahrzeugstillstand zulässig. Hinweis: Honda CONNECT ist außerdem MirrorLink-fähig (diese Funktion ist nur für Smartphones verfügbar, die mit Honda CONNECT MirrorLink kompatibel sind). Die vollständigen technischen Daten und Ausstattungsdaten dieses Modells finden Sie ab Seite 40.





SPORT

- ◆ 12V Steckdose Armaturentafel/Gepäckraum/Mittelkonsole
- ◆ 18-Zoll-Leichtmetallfelgen
- ◆ 6 Lautsprecher
- ◆ Agile Handling Assist
- ◆ Alarmanlage
- ◆ Auspuffanlage, zweiflutig, mit verchromten Endrohren
- ◆ Außenspiegel Beifahrerseite mit Kippfunktion beim Einlegen des Rückwärtsgangs
- ◆ Außenspiegel elektrisch einstellbar/beheizbar/anklappbar
- ◆ Berganfahrhilfe
- ◆ Bluetooth™-Freisprecheinrichtung mit Sprachsteuerung
- ◆ City-Notbremsassistent
- ◆ Coming-/Leaving-Home Begleitleicht
- ◆ Dachantenne Shark Fin
- ◆ Dämmerungssensor
- ◆ Druckverlust-Warn-System
- ◆ ECON-Modus
- ◆ Einparkhilfe vorn und hinten
- ◆ Elektrische Parkbremse mit BRAKE HOLD Funktion
- ◆ Elektrische Servolenkung mit variabler Übersetzung
- ◆ Fensterheber vorn und hinten, elektrisch bedienbar, mit Auf-/Abwärtsautomatik vorn und hinten
- ◆ Fernlichtassistent
- ◆ Gepäckraumabdeckung mit Ablagefach
- ◆ Getränkehalter vorn und hinten
- ◆ Honda CONNECT Navigation¹⁾
- ◆ Honda TRK (Reifenpannen-Soforthilfe-System mit Reifendichtmittel und 12V Luftkompressor)
- ◆ Intelligenter Geschwindigkeitsbegrenzer
- ◆ ISOFIX® und Top-Tether-Kindersitzverankerungen (Rücksitze, außen)
- ◆ Klimatisierungsautomatik mit Zwei-Zonen-Regelung
- ◆ Kollisionswarnsystem
- ◆ LED-Scheinwerfer für Abblendlicht und Fernlicht

1.5 VTEC TURBO

6-Gang-Schaltgetriebe mit Schaltanzeige

7-Stufen-CVT-Automatikgetriebe mit Schaltwippen am Lenkrad

- ◆ Lederlenkrad und Lederschaltknopf
- ◆ Lenkrad höhen- und weitenverstellbar
- ◆ Leseleuchten vorn und hinten
- ◆ Magic Seats
- ◆ Make-up-Spiegel für Fahrer und Beifahrer, beleuchtet
- ◆ Mittelarmlehne hinten
- ◆ Mittelarmlehne vorn, mit Ablagefach
- ◆ Multifunktionslenkrad
- ◆ Multiinformationsdisplay
- ◆ Nebelscheinwerfer in LED-Technik
- ◆ Performance-Dämpfer
- ◆ Privacy Glass (abgedunkelte Scheiben hinten)
- ◆ Regensensor
- ◆ Rückfahrkamera
- ◆ Scheibenwischer hinten, mit Intervallschaltung und Rückfahrfunktion
- ◆ Sitzheizung vorn (Fahrer- und Beifahrersitz)
- ◆ Spiegelkappen schwarz
- ◆ Sportdekor außen schwarz lackiert (vorn/hinten/Seitenschweller)
- ◆ Sportpedale
- ◆ Spurhaltewarner
- ◆ Start/Stopp-System (deaktivierbar²⁾)
- ◆ Stoßfänger in Wagenfarbe lackiert
- ◆ Tagfahrlicht in LED-Technik
- ◆ Tempomat mit Geschwindigkeitsbegrenzer
- ◆ Türgriffe chromfarben (dunkel)
- ◆ USB-IN (2x)/HDMI
- ◆ Verkehrszeichenerkennung
- ◆ Zentralverriegelung, fernbedienbar, mit Komfortschließung

Optional:

- ◆ Anhängerkupplung abnehmbar



¹⁾ Verbindung für die Aha™-App (mit Internetradio) und das Surfen im Internet über WLAN-Tethering oder mobilen WLAN-Router. Bei der Verwendung von Apps auf Honda CONNECT können Daten- und Roaminggebühren anfallen. Überprüfen Sie bitte die Bedingungen Ihres Mobilfunkvertrages. Surfen im Internet ist nur bei Fahrzeugstillstand zulässig. Hinweis: Honda CONNECT ist außerdem MirrorLink-fähig (diese Funktion ist nur für Smartphones verfügbar, die mit Honda CONNECT MirrorLink kompatibel sind). Die vollständigen technischen Daten und Ausstattungsdaten dieses Modells finden Sie ab Seite 40.

²⁾ Nicht in Verbindung mit 7-Stufen-CVT-Automatikgetriebe





ELEGANCE

1.5 i-VTEC

6-Gang-Schaltgetriebe mit Schaltanzeige
7-Stufen-CVT-Automatikgetriebe mit Schaltwippen am Lenkrad

1.6 i-DTEC

6-Gang-Schaltgetriebe mit Schaltanzeige

- ◆ 12V Steckdose Armaturentafel/Gepäckraum/Mittelkonsole
 - ◆ 16-Zoll-Leichtmetallfelgen
 - ◆ 6 Lautsprecher
 - ◆ Alarmanlage
 - ◆ Außenspiegel Beifahrerseite mit Kippfunktion beim Einlegen des Rückwärtsgangs
 - ◆ Außenspiegel elektrisch einstellbar/beheizbar/anklappbar
 - ◆ Berganfahrhilfe
 - ◆ Bluetooth™-Freisprecheinrichtung mit Sprachsteuerung
 - ◆ City-Notbremsassistent
 - ◆ Coming-/Leaving-Home Begleittlicht
 - ◆ Dachantenne Shark Fin
 - ◆ Dämmerungssensor
 - ◆ Druckverlust-Warn-System
 - ◆ ECON-Modus
 - ◆ Einparkhilfe vorn und hinten
 - ◆ Elektrische Parkbremse mit BRAKE HOLD Funktion
 - ◆ Fensterheber vorn und hinten, elektrisch bedienbar, mit Auf-/Abwärtsautomatik vorn und hinten
 - ◆ Fernlichtassistent
 - ◆ Gepäckraumabdeckung mit Ablagefach
 - ◆ Getränkehalter vorn und hinten
 - ◆ Honda CONNECT Navigation¹⁾
 - ◆ Honda TRK (Reifenpannen-Soforthilfe-System mit Reifendichtmittel und 12V Luftkompressor)
 - ◆ Intelligenter Geschwindigkeitsbegrenzer
 - ◆ ISOFIX® und Top-Tether-Kindersitzverankerungen (Rücksitze, außen)
 - ◆ Klimatisierungsautomatik mit Zwei-Zonen-Regelung
 - ◆ Kollisionswarnsystem
 - ◆ LED-Scheinwerfer für Abblendlicht und Fernlicht
 - ◆ Lederlenkrad und Lederschaltknopf
 - ◆ Lenkrad höhen- und weitenverstellbar
 - ◆ Leseleuchten vorn und hinten
 - ◆ Magic Seats
 - ◆ Make-up-Spiegel für Fahrer und Beifahrer, beleuchtet
 - ◆ Mittelarmlehne hinten
 - ◆ Mittelarmlehne vorn, mit Ablagefach
 - ◆ Multifunktionslenkrad
 - ◆ Multiinformationsdisplay
 - ◆ Nebelscheinwerfer
 - ◆ Privacy Glass (abgedunkelte Scheiben hinten)
 - ◆ Regensensor
 - ◆ Rückfahrkamera
 - ◆ Scheibenwischer hinten, mit Intervallschaltung und Rückfahrfunktion
 - ◆ Sitzheizung vorn (Fahrer- und Beifahrersitz)
 - ◆ Spurhaltewarner
 - ◆ Start/Stop-System (deaktivierbar)
 - ◆ Staufach unter Laderaumboden
 - ◆ Stoßfänger in Wagenfarbe lackiert
 - ◆ Tagfahrlicht in LED-Technik
 - ◆ Tempomat mit Geschwindigkeitsbegrenzer
 - ◆ Türgriffe chromfarben
 - ◆ USB-IN (2x)/HDMI
 - ◆ Verkehrszeichenerkennung
 - ◆ Zentralverriegelung, fernbedienbar, mit Komfortschließung
- Optional:**
- ◆ Anhängerkupplung abnehmbar
 - ◆ Leder-Innenausstattung



¹⁾ Verbindung für die Aha™-App (mit Internetradio) und das Surfen im Internet über WLAN-Tethering oder mobilen WLAN-Router. Bei der Verwendung von Apps auf Honda CONNECT können Daten- und Roaminggebühren anfallen. Überprüfen Sie bitte die Bedingungen Ihres Mobilfunkvertrages. Surfen im Internet ist nur bei Fahrzeugstillstand zulässig. Hinweis: Honda CONNECT ist außerdem MirrorLink-fähig (diese Funktion ist nur für Smartphones verfügbar, die mit Honda CONNECT MirrorLink kompatibel sind). Die vollständigen technischen Daten und Ausstattungsdaten dieses Modells finden Sie ab Seite 40.





COMFORT

- ◆ 12V Steckdose Armaturentafel/Gepäckraum
- ◆ 16-Zoll-Leichtmetallfelgen
- ◆ 4 Lautsprecher
- ◆ 5-Zoll-Audiodisplay mit CD-Player (MP3-fähig)
- ◆ Außenspiegel elektrisch einstellbar und beheizbar
- ◆ Berganfahrhilfe
- ◆ Bluetooth™-Freisprecheinrichtung mit Sprachsteuerung
- ◆ City-Notbremsassistent
- ◆ Coming-/Leaving-Home Begleitleicht
- ◆ Dachantenne Shark Fin
- ◆ Dämmerungssensor
- ◆ Druckverlust-Warn-System
- ◆ ECON-Modus
- ◆ Elektrische Parkbremse mit BRAKE HOLD Funktion
- ◆ Fensterheber vorn und hinten, elektrisch bedienbar, mit Auf-/Abwärtsautomatik vorn
- ◆ Gepäckraumabdeckung (Stoff, zusammenfaltbar)
- ◆ Getränkehalter vorn und hinten
- ◆ Honda TRK (Reifenpannen-Soforthilfe-System mit Reifendichtmittel und 12V Luftkompressor)
- ◆ Innenraumbeleuchtung mit Abschaltverzögerung
- ◆ ISOFIX® und Top-Tether-Kindersitzverankerungen (Rücksitze, außen)

1.5 i-VTEC

6-Gang-Schaltgetriebe mit Schaltanzeige

1.6 i-DTEC

6-Gang-Schaltgetriebe mit Schaltanzeige

- ◆ Klimatisierungsautomatik
- ◆ LED-Scheinwerfer für Abblendlicht und Fernlicht
- ◆ Leseleuchten vorn und hinten
- ◆ Magic Seats
- ◆ Make-up-Spiegel für Fahrer und Beifahrer, beleuchtet
- ◆ Mittelarmlehne vorn, mit Ablagefach
- ◆ Multifunktionslenkrad
- ◆ Multiinformationsdisplay
- ◆ Scheibenwischer hinten, mit Intervallschaltung und Rückfahrfunktion
- ◆ Sitzheizung vorn (Fahrer- und Beifahrersitz)
- ◆ Start/Stopp-System (deaktivierbar)
- ◆ Tagfahrlicht in LED-Technik
- ◆ Tempomat mit Geschwindigkeitsbegrenzer
- ◆ Türgriffe chromfarben
- ◆ USB-IN/AUX-IN
- ◆ Zentralverriegelung fernbedienbar

Optional:

- ◆ Anhängerkupplung abnehmbar

Die vollständigen technischen Daten und Ausstattungsdaten dieses Modells finden Sie ab Seite 40.







PLATINUM GREY METALLIC*



MIDNIGHT BLUE BEAM METALLIC

BRINGEN SIE FARBE IN IHR LEBEN

—

Zeigen Sie Persönlichkeit und wählen Sie aus einer Palette von Farben, welche den dynamischen Auftritt des HR-V perfekt ergänzen. Neu im Programm sind die aufregenden Farbtöne Midnight Blue Beam Metallic, Platinum White Pearl und Platinum Grey Metallic.



LUNAR SILVER METALLIC

Abbildungen zeigen Modell 1.5 i-VTEC Executive bzw. 1.5 VTEC TURBO Sport bei Platinum Grey Metallic.

* Nur für Modell 1.5 VTEC TURBO Sport erhältlich.



CRYSTAL BLACK PEARL



RALLYE RED



MODERN STEEL METALLIC



PLATINUM WHITE PEARL



RUSE BLACK METALLIC



BRILLIANT SPORTY BLUE METALLIC



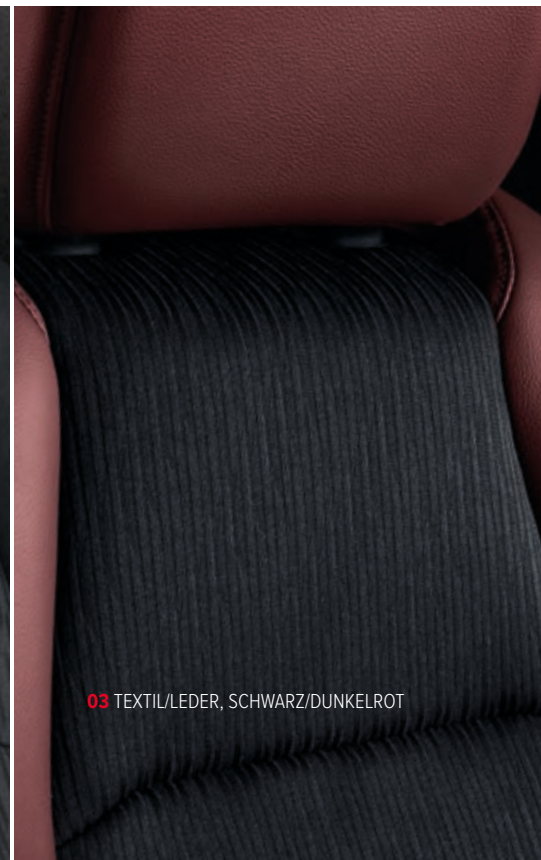
INNENAUSSTATTUNG

Egal, ob Sie sich für eine elegante Textil-
Ausstattung oder für eine hochwertige Textil-/
Lederkombination entscheiden – dank unserer
Innenausstattung wird Ihr HR-V nicht nur großartig
aussehen, sondern sich auch so anfühlen.

| | TEXTIL SCHWARZ | TEXTIL/LEDER SCHWARZ | TEXTIL/LEDER SCHWARZ/DUNKELROT |
|-----------|-------------------|-------------------------|-----------------------------------|
| EXECUTIVE | | ◆ | |
| SPORT | | | ◆ |
| ELEGANCE | ◆ | | |
| COMFORT | ◆ | | |



02 TEXTIL SCHWARZ



03 TEXTIL/LEDER, SCHWARZ/DUNKELROT

ORIGINAL ZUBEHÖR

**Personalisieren Sie Ihren HR-V mit Originalzubehör.
Treffen Sie Ihre Auswahl aus einer Vielzahl von Paketen.**

Diese Pakete wurden nicht nur nach unseren strengen Standards entworfen und produziert, sondern sind auch darauf ausgelegt, Ihren HR-V perfekt zu erweitern und individuell anzupassen.



URBAN-PAKET

Das Urban-Paket verleiht Ihrem Fahrzeug eine besonders anspruchsvolle, dynamische Optik.

Paketinhalt: Sport-Stoßstange vorn und hinten, Trittbrettsatz, Dachspoiler.

Abbildung zeigt 18-Zoll-Leichtmetallfelge HR1803



BLACK-EDITION-PAKET

Das Black-Edition-Paket sorgt für einen markanten und kraftvollen neuen Look.

Paketinhalt: schwarzer Unterfahrschutz vorn und hinten, Trittbretter mit schwarzer Pulverbeschichtung, Black-Edition-Fußmatten und -Kofferraummatte, Black-Edition-Emblem, schwarze Spiegelkappen.

Abbildung zeigt 18-Zoll-Leichtmetallfelge HR1804



ROBUST-STYLE-PAKET

Das Robust-Style-Paket verleiht Ihrem Auto ein robustes und ausdrucksstärkeres Erscheinungsbild. Es enthält Elemente, die sowohl ästhetische als auch Schutzfunktionen erfüllen.

Paketinhalt: Unterfahrschutz vorn, Unterfahrschutz hinten, Unterfahrschutz seitlich.

Abbildung zeigt 18-Zoll-Leichtmetallfelge HR1803



BELEUCHTUNGS-PAKET

Dieses Paket verleiht dem Innenraum eine angenehme Atmosphäre und sorgt nachts für ideale Beleuchtung beim Ein- und Aussteigen.

Paketinhalt: Fußraumbeleuchtung vorn, beleuchtete Einstiegsblenden.



DACHSPOILER

Setzen Sie mit diesem vollständig integrierten Dachspoiler in Wagenfarbe einen sportlichen Akzent am Heck Ihres HR-V.



18-ZOLL-LEICHTMETALLFELGE HR1803

Die 18-Zoll-Felge HR1803 verfügt über Elemente in Gunpowder Black und eine diamantgeschliffene Stirnfläche mit glänzendem Klarlack.



18-ZOLL-LEICHTMETALLFELGE HR1802

Die 18-Zoll-Felge HR1802 besteht mit Elementen in Kaiser Silver und einer diamantgeschliffenen Stirnfläche mit glänzendem Klarlack.



EXKLUSIVER GEPÄCKRAUM-TEILER

Dieser innovative Organizer ermöglicht es Ihnen, den Kofferraum Ihres Fahrzeugs noch besser zu nutzen. Er verhindert das Herumrutschen von Gegenständen während der Fahrt.



GEPÄCKRAUMWANNE MIT UNTERTEILUNGEN

Die perfekt an die Form Ihres Gepäckraums angepasste, wasserdichte Gepäckraumwanne mit erhöhten Kanten schützt Ihr Fahrzeug vor Schmutz und Schrammen. Die Unterteilungen sind im Lieferumfang enthalten.



SEITENSCHUTZLEISTEN

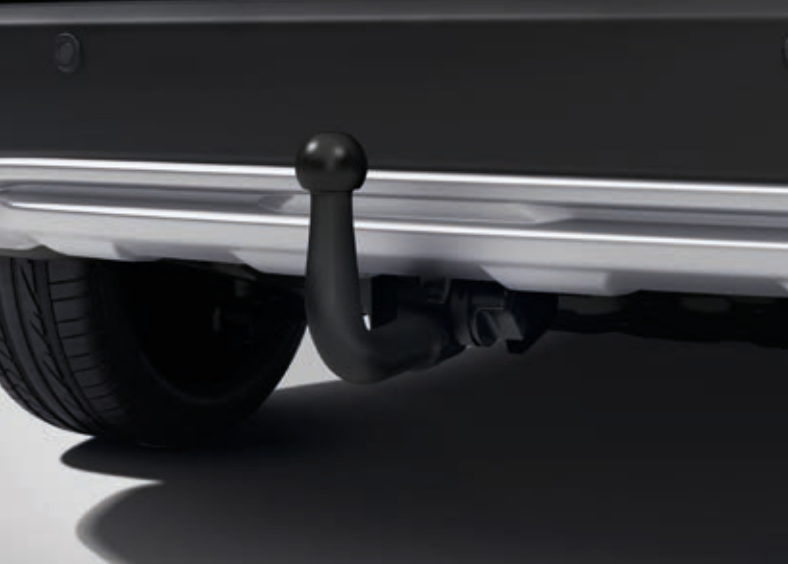
Nichts ist so ärgerlich wie ein Kratzer oder eine Delle in der Karosserie Ihres Autos. Diese Seitenschutzleisten aus weichem, schlagfesten Material in Wagenfarbe bieten einen Rundumschutz für Ihren HR-V.



EINSTIEGSBLENDEN

Die Einstiegsblenden verleihen Ihrem Fahrzeug eine persönliche Note und schützen zugleich die Türschweller vor Kratzern und Schrammen. Die Blenden sind aus Edelstahl gefertigt und mit einem auffälligen, gravierten HR-V Logo versehen.

Paketinhalt: Einstiegsblenden für vorn und hinten.



ABNEHMBARE ANHÄNGERKUPPLUNG MIT 13-POLIGEM KABELSATZ*

Mit dieser abnehmbaren Anhängerkupplung müssen Sie keine Abstriche beim Styling machen, wenn Sie einen Anhänger ziehen möchten. Die maximale Anhängelast beträgt 1.400 kg und die maximale Stützlast liegt bei 70 kg.



GRUNDTRÄGER

Erhöhen Sie die Transportkapazität Ihres Autos mit dem sicheren Grundträger und den passenden Aufsätzen.

Verfügbare Aufsätze: Ski-Box, Dachbox, Ski- und Snowboardaufsatz, Fahrradaufsatz.



SPIEGELABDECKUNG

Die perfekt integrierte Spiegelabdeckung ist in Matt-Silber und Berlina Black verfügbar.



FUSSMATTEN "ELEGANCE"

Diese eleganten, genau eingepassten Nadelflor-Fußmatten mit Nubuk-Einfassung sind strapazierfähig und mit einem gewebten HR-V Logo versehen.

Paketinhalt: Matten für vorn und hinten.

| | EXECUTIVE 1.5 i-VTEC Schaltgetriebe | EXECUTIVE 1.5 i-VTEC CVT | EXECUTIVE 1.6 i-DTEC Schaltgetriebe | SPORT 1.5 VTEC Turbo Schaltgetriebe |
|---|---|---|--|--|
| Motor | Vierzylinder-Reihenmotor mit variabler Ventilsteuerung | Vierzylinder-Reihenmotor mit variabler Ventilsteuerung | Vierzylinder-Reihenmotor mit Abgasturbolader | Vierzylinder-Reihenmotor mit Abgasturbolader |
| Bauart | | | | |
| Hubraum (cm ³) | 1.498 | 1.498 | 1.597 | 1.498 |
| Ventile | 16 Ventile | 16 Ventile | 16 Ventile | 16 Ventile |
| Abgasnorm | Euro 6 | Euro 6 | Euro 6 | Euro 6 |
| Kraftstoff | Super Bleifrei (95) | Super Bleifrei (95) | Diesel ¹⁾ | Super Bleifrei (95) |
| Fahrleistungen | | | | |
| Max. Leistung (kW bei min ⁻¹) | 96 bei 6.600 | 96 bei 6.600 | 88 bei 4.000 | 134 bei 5.500 |
| Max. Leistung (PS bei min ⁻¹) | 130 bei 6.600 | 130 bei 6.600 | 120 bei 4.000 | 182 bei 5.500 |
| Max. Drehmoment (NM bei min ⁻¹) | 155 bei 4.600 | 155 bei 4.600 | 300 bei 2.000 | 240 bei 1.900-5.000 |
| Beschleunigung 0-100 km/h (s) | 10,7 | 11,4 | 10,5 | 7,8 |
| Höchstgeschwindigkeit (km/h) | 191 | 187 | 188 | 215 |
| Geräuschpegel Innenraum (dB) | 65 | 65 | 65 | 65 |
| Kraftstoffverbrauch/Emissionen²⁾ | | | | |
| Kombiniert (Liter/100km) | 6,8 | 6,9 | 5,1 | 6,7 |
| CO ₂ kombiniert (g/km) | 153 | 156 | 135 | 151 |
| Abmessungen | | | | |
| Länge (mm) | 4.346 | 4.346 | 4.346 | 4.346 |
| Breite (mm) | 1.790 | 1.790 | 1.790 | 1.790 |
| Breite inkl. Außenspiegel (mm) | 2.019 | 2.019 | 2.019 | 2.019 |
| Höhe unbeladen (mm) | 1.605 | 1.605 | 1.605 | 1.605 |
| Radstand (mm) | 2.610 | 2.610 | 2.610 | 2.610 |
| Spur vorn (mm) | 1.535 | 1.536 | 1.536 | 1.536 |
| Spur hinten (mm) | 1.540 | 1.540 | 1.540 | 1.540 |
| Bodenfreiheit – mit Fahrer (mm) | 185 | 185 | 178 | 180 |
| Sitzplätze | 5 | 5 | 5 | 5 |
| Karosseriewendekreis (m) | 11,8 | 11,8 | 11,8 | 11,8 |
| Lenkradumdrehungen (Anschl.-Anschl.) | 2,71 | 2,71 | 2,71 | 2,38 |
| Kapazität | | | | |
| Kofferraumvolumen nach VDA-Norm (Liter) | 393 | 393 | 393 | 431 |
| Kofferraumvolumen – Rücksitze versenkt, bis Dach nach VDA-Norm (Liter) | 1.533 | 1.533 | 1.533 | 1.473 |
| Tankvolumen (Liter) | 50 | 50 | 50 | 50 |
| Gewichte | | | | |
| Fahrbereites Eigengewicht ³⁾ (kg) | 1.243-1.333 | 1.251-1.340 | 1.345 - 1.425 | 1.342-1.350 |
| Zulässiges Gesamtgewicht (kg) | 1.790 | 1.790 | 1.870 | 1.790 |
| Zuladung (kg) | 473 - 549 | 466 - 541 | 453 - 527 | 441 - 449 |
| Maximal zulässige Achslast – vorn/hinten (kg) | 965/865 | 965/865 | 1.050/865 | 1.050/865 |
| Anhängelast (gebremst) bei 12 % Steigung (kg) | 1.000 | 1.000 | 1.400 | 1.400 |
| Anhängelast (ungebremst) bei 12 % Steigung (kg) | 650 | 650 | 700 | 700 |
| Dachlast (kg) | 75 | 75 | 75 | 75 |

1) Die Verwendung von BIO-Diesel ist nicht möglich.

2) Alle Werte beziehen sich auf das Basismodell mit dessen Serienausstattung. Angegebene Werte beziehen sich nicht auf einzelne Fahrzeuge und sind nicht Bestandteil des Angebots, sondern dienen allein zu Vergleichszwecken. Verbrauchsermittlung gemäß Verordnung (EG) 715/2007 in der jeweils zur Genehmigung des Fahrzeugs gültigen Fassung. Die Verbrauchs- und CO₂-Emissionswerte sind nach dem weltweit harmonisierten Prüfverfahren für Personenwagen und leichte Nutzfahrzeuge (World Harmonised Light Vehicle Test Procedure, WLTP), einem neuen, realistischeren Prüfverfahren zur Messung des Kraftstoffverbrauchs und der CO₂-Emissionen, ermittelt.

3) Angegeben ist das Minimalgewicht. Das tatsächliche Leergewicht kann je nach Ausstattung auch höher sein. Leergewicht gemessen nach 92/21 EG, d.h. einschließlich 75 kg für Fahrer und Gepäck.

| SPORT 1.5 VTEC Turbo CVT | ELEGANCE 1.5 i-VTEC Schaltgetriebe | ELEGANCE 1.5 i-VTEC CVT | ELEGANCE 1.6 i-DTEC Schaltgetriebe | COMFORT 1.5 i-VTEC Schaltgetriebe | COMFORT 1.6 i-DTEC Schaltgetriebe |
|---|---|---|---|---|---|
| Vierzylinder-Reihenmotor mit Abgasturbolader | Vierzylinder-Reihenmotor mit variabler Ventilsteuerung | Vierzylinder-Reihenmotor mit variabler Ventilsteuerung | Vierzylinder-Reihenmotor mit Abgasturbolader | Vierzylinder-Reihenmotor mit variabler Ventilsteuerung | Vierzylinder-Reihenmotor mit Abgasturbolader |
| 1.498 | 1.498 | 1.498 | 1.597 | 1.498 | 1.597 |
| 16 Ventile | 16 Ventile | 16 Ventile | 16 Ventile | 16 Ventile | 16 Ventile |
| Euro 6 | Euro 6 | Euro 6 | Euro 6 | Euro 6 | Euro 6 |
| Super Bleifrei (95) | Super Bleifrei (95) | Super Bleifrei (95) | Diesel ⁹ | Super Bleifrei (95) | Diesel ⁹ |
| 134 bei 6.000 | 96 bei 6.600 | 96 bei 6.600 | 88 bei 4.000 | 96 bei 6.600 | 88 bei 4.000 |
| 182 bei 5.500 | 130 bei 6.600 | 130 bei 6.600 | 120 bei 4.000 | 130 bei 6.600 | 120 bei 4.000 |
| 220 bei 1.700-5.500 | 155 bei 4.600 | 155 bei 4.600 | 300 bei 2.000 | 155 bei 4.600 | 300 bei 2.000 |
| 8,6 | 10,4 | 11,2 | 10,1 | 10,2 | 10,0 |
| 200 | 191 | 187 | 188 | 191 | 188 |
| 65 | 65 | 65 | 65 | 65 | 65 |
| 7,2 | 6,6 | 6,6 | 5,0 | 6,6 | 5,0 |
| 162 | 149 | 150 | 132 | 148 | 132 |
| 4.346 | 4.335 | 4.335 | 4.335 | 4.335 | 4.335 |
| 1.790 | 1.772 | 1.772 | 1.772 | 1.772 | 1.772 |
| 2.019 | 2.019 | 2.019 | 2.019 | 2.019 | 2.019 |
| 1.605 | 1.605 | 1.605 | 1.605 | 1.605 | 1.605 |
| 2.610 | 2.610 | 2.610 | 2.610 | 2.610 | 2.610 |
| 1.536 | 1.535 | 1.535 | 1.535 | 1.535 | 1.535 |
| 1.540 | 1.540 | 1.540 | 1.540 | 1.540 | 1.540 |
| 180 | 185 | 185 | 178 | 185 | 178 |
| 5 | 5 | 5 | 5 | 5 | 5 |
| 11,8 | 11,4 | 11,4 | 11,4 | 11,4 | 11,4 |
| 2,38 | 2,79 | 2,79 | 2,71 | 2,79 | 2,71 |
| 431 | 393 | 393 | 393 | 431 | 393 |
| 1.473 | 1.533 | 1.533 | 1.533 | 1.473 | 1.533 |
| 50 | 50 | 50 | 50 | 50 | 50 |
| 1.381-1.388 | 1.243 - 1.333 | 1.251 - 1.340 | 1.345 - 1.425 | 1.243 - 1.333 | 1.345 - 1.425 |
| 1.830 | 1.790 | 1.790 | 1.870 | 1.790 | 1.870 |
| 395 - 402 | 473 - 549 | 466 - 541 | 453 - 527 | 473 - 549 | 453 - 527 |
| 1.050/865 | 965/865 | 965/865 | 1.050/865 | 965/865 | 1.050/865 |
| 1.400 | 1.000 | 1.000 | 1.400 | 1.000 | 1.400 |
| 500 | 650 | 650 | 700 | 650 | 700 |
| 75 | 75 | 75 | 75 | 75 | 75 |

| | EXECUTIVE 1.5 i-VTEC Schaltgetriebe | EXECUTIVE 1.5 i-VTEC CVT | EXECUTIVE 1.6 i-DTEC Schaltgetriebe | SPORT 1.5 VTEC Turbo Schaltgetriebe |
|---|---|--------------------------------|---|---|
| Sicherheit | | | | |
| Frontairbag für Fahrer | ◆ | ◆ | ◆ | ◆ |
| Frontairbag für Beifahrer mit Deaktivierung | ◆ | ◆ | ◆ | ◆ |
| Seitenairbags vorn | ◆ | ◆ | ◆ | ◆ |
| Kopfairbags vorn und hinten | ◆ | ◆ | ◆ | ◆ |
| Anti-Schleudertrauma Kopfstützen | ◆ | ◆ | ◆ | ◆ |
| Antiblockiersystem (ABS) mit elektronischer Bremskraftverteilung | ◆ | ◆ | ◆ | ◆ |
| Bremsassistent | ◆ | ◆ | ◆ | ◆ |
| Elektronisches Stabilisierungsprogramm | ◆ | ◆ | ◆ | ◆ |
| Berganfahrhilfe | ◆ | ◆ | ◆ | ◆ |
| Sicherheitsgurte vorn und hinten, Retraktor mit Notverriegelung | ◆ | ◆ | ◆ | ◆ |
| ISOFIX® und Top-Tether-Kindersitzverankerungen (Rücksitze, außen) | ◆ | ◆ | ◆ | ◆ |
| Emergency Stop Signal | ◆ | ◆ | ◆ | ◆ |
| Druckverlust-Warn-System | ◆ | ◆ | ◆ | ◆ |
| City-Notbremsassistent | ◆ | ◆ | ◆ | ◆ |
| Kollisionswarnsystem | ◆ | ◆ | ◆ | ◆ |
| Verkehrszeichenerkennung | ◆ | ◆ | ◆ | ◆ |
| Intelligenter Geschwindigkeitsbegrenzer | ◆ | ◆ | ◆ | ◆ |
| Spurhaltewarner | ◆ | ◆ | ◆ | ◆ |
| Schutz | | | | |
| Wegfahrsperre mit Wechselcode | ◆ | ◆ | ◆ | ◆ |
| Alarmanlage | ◆ | ◆ | ◆ | ◆ |
| Gepäckraumabdeckung mit Ablagefach | ◆ | ◆ | ◆ | ◆ |
| Gepäckraumabdeckung (Stoff, zusammenfaltbar) | – | – | – | – |
| Zentralverriegelung, fernbedienbar | ◆ | ◆ | ◆ | ◆ |
| Smart Entry & Start (schlüsselloses Zugangssystem) | ◆ | ◆ | ◆ | – |
| Interieur | | | | |
| Innenausstattung Textil | – | – | – | – |
| Innenausstattung Textil/Leder | ◆ | ◆ | ◆ | ◆ |
| Türgriffe chromfarben | ◆ | ◆ | ◆ | ◆ |
| Lederlenkrad | ◆ | ◆ | ◆ | ◆ |
| Lederschaltknopf | ◆ | ◆ | ◆ | ◆ |
| Sportpedale | – | – | – | ◆ |
| Funktion & Technik | | | | |
| ECON-Modus | ◆ | ◆ | ◆ | ◆ |
| Multiinformationsdisplay | ◆ | ◆ | ◆ | ◆ |
| Schaltanzeige | ◆ | ◆ | ◆ | ◆ |
| Elektrische Servolenkung | ◆ | ◆ | ◆ | ◆ |
| Adaptive elektrische Servolenkung | ◆ | ◆ | ◆ | ◆ |
| Elektrische Servolenkung mit variabler Übersetzung | – | – | – | ◆ |
| Elektrische Parkbremse mit BRAKE HOLD Funktion | ◆ | ◆ | ◆ | ◆ |
| Start/Stopp-System (deaktivierbar) | ◆ | ◆ | ◆ | ◆ |
| Agile Handling Assist | – | – | – | ◆ |
| Schaltwippen am Lenkrad | – | ◆ | – | – |
| Performance-Dämpfer | – | – | – | ◆ |
| Komfort | | | | |
| Klimatisierungsautomatik | – | – | – | – |
| Klimatisierungsautomatik mit Zwei-Zonen-Regelung | ◆ | ◆ | ◆ | ◆ |
| Tempomat mit Geschwindigkeitsbegrenzer | ◆ | ◆ | ◆ | ◆ |
| Regensensor | ◆ | ◆ | ◆ | ◆ |
| Scheibenwischer hinten, mit Intervallschaltung und Rückfahrfunktion | ◆ | ◆ | ◆ | ◆ |
| Dämmerungssensor | ◆ | ◆ | ◆ | ◆ |
| Innenspiegel automatisch abblendend | ◆ | ◆ | ◆ | – |
| Einparkhilfe vorn und hinten | ◆ | ◆ | ◆ | ◆ |
| Rückfahrkamera | ◆ | ◆ | ◆ | ◆ |

◆ Serienausstattung ◇ Optional

| | EXECUTIVE 1.5 i-VTEC Schaltgetriebe | EXECUTIVE 1.5 i-VTEC CVT | EXECUTIVE 1.6 i-DTEC Schaltgetriebe | SPORT 1.5 VTEC Turbo Schaltgetriebe |
|--|---|--------------------------------|---|---|
| Komfort | | | | |
| Fensterheber vorn und hinten, elektrisch bedienbar | ◆ | ◆ | ◆ | ◆ |
| Fensterheber vorn mit Auf-/Abwärtsautomatik | ◆ | ◆ | ◆ | ◆ |
| Fensterheber hinten mit Auf-/Abwärtsautomatik | ◆ | ◆ | ◆ | ◆ |
| Fensterheber vorn und hinten mit Schlüssel-Fernbedienung | ◆ | ◆ | ◆ | ◆ |
| Außenspiegel über Schlüssel-Fernbedienung anklappbar | ◆ | ◆ | ◆ | ◆ |
| Lenkrad höhen- und weitenverstellbar | ◆ | ◆ | ◆ | ◆ |
| Außenspiegel, elektrisch einstellbar und beheizbar | ◆ | ◆ | ◆ | ◆ |
| Außenspiegel, elektrisch anklappbar | ◆ | ◆ | ◆ | ◆ |
| Außenspiegel Beifahrerseite mit Kippfunktion beim Einlegen des Rückwärtsgangs | ◆ | ◆ | ◆ | ◆ |
| Mittelarmlehne hinten | ◆ | ◆ | ◆ | ◆ |
| Make-up-Spiegel für Fahrer und Beifahrer, beleuchtet | ◆ | ◆ | ◆ | ◆ |
| 12V Steckdose vorn (Armaturenbrett) | ◆ | ◆ | ◆ | ◆ |
| 12V Steckdose hinten (Mittelkonsole) | ◆ | ◆ | ◆ | ◆ |
| 12V Steckdose hinten (im Gepäckraum) | ◆ | ◆ | ◆ | ◆ |
| Fahrersitz höhenverstellbar | ◆ | ◆ | ◆ | ◆ |
| Beifahrersitz höhenverstellbar | ◆ | ◆ | ◆ | ◆ |
| Sitzlehentasche Fahrersitz | ◆ | ◆ | ◆ | ◆ |
| Sitzlehentasche Beifahrersitz | ◆ | ◆ | ◆ | ◆ |
| Sitzheizung vorn | ◆ | ◆ | ◆ | ◆ |
| Magic Seats | ◆ | ◆ | ◆ | ◆ |
| – Rücksitze im Fahrzeugboden versenkbar (60:40) | ◆ | ◆ | ◆ | ◆ |
| – Rück Sitzfläche geteilt hochklappbar (60:40) | ◆ | ◆ | ◆ | ◆ |
| – Stauraum unter Rücksitzbank | ◆ | ◆ | ◆ | ◆ |
| Staufach unter Laderaumboden | ◆ | ◆ | ◆ | – |
| Beleuchtung innen | | | | |
| Leseleuchten vorn und hinten | ◆ | ◆ | ◆ | ◆ |
| Kofferraumbeleuchtung | ◆ | ◆ | ◆ | ◆ |
| Innenraumbeleuchtung mit Abschaltverzögerung | ◆ | ◆ | ◆ | ◆ |
| Audio und Kommunikation | | | | |
| 5-Zoll-Audiosdisplay mit CD-Player (MP3-fähig) | – | – | – | – |
| Honda CONNECT Navigation: 7-Zoll-Touchscreen Infotainmentsystem inkl. Garmin Navigationssystem und CD-Player (MP3-fähig), AM/FM/DAB+, Internet-radio, Aha™ App-Integration, Internet-Browser | ◆ | ◆ | ◆ | ◆ |
| AUX-IN | – | – | – | – |
| USB-IN | – | – | – | – |
| USB-IN (2x)/HDMI | ◆ | ◆ | ◆ | ◆ |
| Lautsprecher (4) | – | – | – | – |
| Lautsprecher (6) | ◆ | ◆ | ◆ | ◆ |
| Audiobedienung am Lenkrad | ◆ | ◆ | ◆ | ◆ |
| Bluetooth™-Freisprecheinrichtung mit Sprachsteuerung | ◆ | ◆ | ◆ | ◆ |

◆ Serienausstattung ◇ Optional

| | EXECUTIVE 1.5 i-VTEC Schaltgetriebe | EXECUTIVE 1.5 i-VTEC CVT | EXECUTIVE 1.6 i-DTEC Schaltgetriebe | SPORT 1.5 VTEC Turbo Schaltgetriebe |
|---|--|--------------------------------|--|--|
| Exterieur | | | | |
| Dachantenne Shark Fin | ◆ | ◆ | ◆ | ◆ |
| Privacy Glass (abgedunkelte Scheiben hinten) | ◆ | ◆ | ◆ | ◆ |
| Dachspoiler in Wagenfarbe lackiert | ◆ | ◆ | ◆ | ◆ |
| Türgriffe chromfarben | - | - | - | - |
| Türgriffe chromfarben (dunkel) | - | - | - | ◆ |
| Türgriffe silbermatt | ◆ | ◆ | ◆ | - |
| Panorama-Glasschiebedach | ◆ | ◆ | ◆ | - |
| Dachreling | ◆ | ◆ | ◆ | - |
| Sportdekor außen in Wagenfarbe lackiert (vorn/hinten/Seitenschweller) | ◆ | ◆ | ◆ | - |
| Sportdekor außen schwarz lackiert (vorn/hinten/Seitenschweller) | - | - | - | ◆ |
| Spiegelkappen schwarz | - | - | - | ◆ |
| Auspuffanlage, zweiflutig, mit verchromten Endrohren | - | - | - | ◆ |
| Beleuchtung außen | | | | |
| LED-Scheinwerfer für Ablend- und Fernlicht | ◆ | ◆ | ◆ | ◆ |
| Fernlichtassistent | ◆ | ◆ | ◆ | ◆ |
| Nebelscheinwerfer | - | - | - | - |
| Nebelscheinwerfer in LED-Technik | ◆ | ◆ | ◆ | ◆ |
| Tagfahrlicht in LED-Technik | ◆ | ◆ | ◆ | ◆ |
| Coming-/Leaving-Home Begleitlichtfunktion | ◆ | ◆ | ◆ | ◆ |
| Bereifung | | | | |
| 16-Zoll-Leichtmetallfelgen | - | - | - | - |
| 18-Zoll-Leichtmetallfelgen | ◆ | ◆ | ◆ | ◆ |
| Bereifung 215/60 R16 | - | - | - | - |
| Bereifung 225/50 R18 | ◆ | ◆ | ◆ | ◆ |
| Honda TRK (Reifenpannen-Soforthilfe-System mit Reifendichtmittel und 12V Luftkompressor) | ◆ | ◆ | ◆ | ◆ |
| Sonderausstattung | | | | |
| Metallic-/Pearllackierung | ◇ | ◇ | ◇ | ◇ |
| Premiumlackierung | - | - | - | ◇ |
| Leder-Innenausstattung | ◇ | ◇ | ◇ | - |
| Anhängerkupplung abnehmbar (ohne Dauerstrom-Anschlusskabel) | ◇ | ◇ | ◇ | ◇ |

◆ Serienausstattung ◇ Optional

| SPORT 1.5 VTEC Turbo CVT | ELEGANCE 1.5 i-VTEC Schaltgetriebe | ELEGANCE 1.5 i-VTEC CVT | ELEGANCE 1.6 i-DTEC Schaltgetriebe | COMFORT 1.5 i-VTEC Schaltgetriebe | COMFORT 1.6 i-DTEC Schaltgetriebe |
|---------------------------------------|---|--------------------------------------|---|--|--|
| ◆ | ◆ | ◆ | ◆ | ◆ | ◆ |
| ◆ | ◆ | ◆ | ◆ | - | - |
| ◆ | ◆ | ◆ | ◆ | ◆ | ◆ |
| - | ◆ | ◆ | ◆ | ◆ | ◆ |
| ◆ | - | - | - | - | - |
| - | - | - | - | - | - |
| - | - | - | - | - | - |
| - | - | - | - | - | - |
| - | - | - | - | - | - |
| ◆ | - | - | - | - | - |
| ◆ | - | - | - | - | - |
| ◆ | - | - | - | - | - |
| ◆ | ◆ | ◆ | ◆ | ◆ | ◆ |
| ◆ | ◆ | ◆ | ◆ | - | - |
| - | ◆ | ◆ | ◆ | - | - |
| ◆ | - | - | - | - | - |
| ◆ | ◆ | ◆ | ◆ | ◆ | ◆ |
| ◆ | ◆ | ◆ | ◆ | ◆ | ◆ |
| - | ◆ | ◆ | ◆ | ◆ | ◆ |
| ◆ | - | - | - | - | - |
| - | ◆ | ◆ | ◆ | ◆ | ◆ |
| ◆ | - | - | - | - | - |
| ◆ | ◆ | ◆ | ◆ | ◆ | ◆ |
| ◇ | ◇ | ◇ | ◇ | ◇ | ◇ |
| ◇ | - | - | - | - | - |
| - | ◇ | ◇ | ◇ | - | - |
| ◇ | ◇ | ◇ | ◇ | ◇ | ◇ |

FOLGEN SIE IHREN TRÄUMEN

Träume haben eine große Kraft. Sie treiben uns an, immer mehr zu erreichen, neue Ideen und Technologien zu entwickeln und neue Lösungswege zu entdecken. Der Traum von einer besseren Welt für uns Menschen hat auch zur Entwicklung des humanoiden Roboters ASIMO geführt. Und Träume waren es, die uns dazu angespornt haben, die Lüfte mit dem HondaJet zu erobern und einige der bekanntesten Motorräder auf dem Planeten zu bauen. Die Erkenntnisse und Erfahrungen, die wir dabei gewinnen, werden für all unsere weiteren Modelle genutzt.



HONDA KUNDENSERVICE PLUS

SICHERE ENTSCHEIDUNG

Überzeugen Sie sich selbst! Vereinbaren Sie einfach bei Ihrem Honda-Händler einen Termin für eine Probefahrt und lassen Sie das Fahrgefühl auf sich wirken. Ihr Honda-Händler erklärt Ihnen auch gerne alle Details Ihres Modells und gibt Ihnen Antwort auf all Ihre Fragen. So wissen Sie schon vorher, worauf Sie sich freuen können!

HONDA FINANCIAL SERVICES

Leasing oder Kredit? Auf diese Frage gibt es keine Standardantwort. Daher bietet Honda Financial Services Lösungen an, die individuell auf die persönlichen Wünsche und Bedürfnisse jedes einzelnen Kunden abgestimmt sind. Den Fahrspaß finanzieren wir dabei gleich mit – zu attraktiven Konditionen.

HONDA VERSICHERUNGSSERVICE

Bei Honda erhalten Sie auf Wunsch ein maßgeschneidertes Versicherungspaket. Stellen Sie Ihr persönliches Vorteilsset, bestehend aus Kfz-Haftpflicht- und Kaskoversicherung mit Insassenunfall- oder Verkehrs-Rechtsschutzversicherung zusammen. Profitieren Sie bei der Haftpflichtversicherung zum Beispiel von einer bis zu 3 Bonusstufen besseren Einstufung oder auch von 5 Superbonusstufen. Die Kaskoversicherung bietet Ihnen unter anderem einen verringerten Selbstbehalt bei Reparatur beim Honda-Händler und volle Neuwertentschädigung innerhalb von 12 Monaten.

UMFASSENDE GARANTIE

Damit Sie an Ihrem Honda besonders lange Freude haben, bieten wir Ihnen folgende Garantieleistungen*:

- ◆ 3 Jahre oder max. 100.000 km Standardgarantie
- ◆ 3 Jahre Lackoberflächen-Garantie
- ◆ 5 Jahre oder max. 100.000 km Standardgarantie auf Hybridkomponenten
- ◆ 5 Jahre Durchrostungsgarantie auf die Auspuffanlage
- ◆ 10 Jahre Durchrostungsgarantie auf Achsteile und Komponenten
- ◆ 12 Jahre Durchrostungsgarantie auf die Karosserie

HONDA PREMIUM QUALITY

Zu jedem neuen Honda gibt es das Honda Premium Quality Paket dazu. Dabei genießen Sie einen Treuebonus, der Ihnen im Anschluss an die werkseitige Standardgarantie weitere 5 Jahre (max. 150.000 km bzw. 8 Jahre) lang vollen Materialersatz auf Motor, Getriebe, Achsantrieb, Lenkung und elektronische Steuergeräte bietet. Bei Hybridfahrzeugen erhalten Sie weitere 3 Jahre (max. 150.000 km bzw. 8 Jahre) lang vollen Materialersatz auf die Hybridbatterie sowie die Hybridmotor- und Generator-Steuereinheit!

HONDA ASSISTANCE

Im Rahmen der europaweiten Honda Mobilitätsgarantie übernimmt Honda im Falle einer Panne oder eines Unfalls die Kosten für Pannenhilfe, Abschleppdienst, Mietwagen, Hotelübernachtung oder auch Rücktransport.

Alle Details und Bedingungen zu den einzelnen Serviceleistungen erhalten Sie bei Ihrem Honda-Händler oder auf www.honda.at/cars!

* Gemäß den Honda-Garantiebestimmungen







Ihr Honda-Händler

Sämtliche in diesem Prospekt enthaltenen Angaben entsprechen den zum Zeitpunkt der Drucklegung vorliegenden Informationen und dienen nur der Information. Mögliche Farbabweichungen von Original-Fahrzeugfarben sind drucktechnisch bedingt. Die abgebildeten Produkte entsprechen dem Angebot und dem Ausstattungsumfang für Österreich. Änderungen von technischen Spezifikationen und des Ausstattungsumfanges bleiben vorbehalten. Irrtümer und Druckfehler vorbehalten. Hinweis zu den technischen Daten: Alle Werte beziehen sich auf das Basismodell mit dessen Serienausstattung. Angegebene Werte beziehen sich nicht auf einzelne Fahrzeuge und sind nicht Bestandteil des Angebots, sondern dienen allein zu Vergleichszwecken. Verbrauchsermittlung gemäß Verordnung (EG) 715/2007 in der jeweils zur Genehmigung des Fahrzeugs gültigen Fassung. Die Verbrauchs- und CO₂-Emissionswerte sind nach dem weltweit harmonisierten Prüfverfahren für Personenkraftwagen und leichte Nutzfahrzeuge (World Harmonised Light Vehicle Test Procedure, WLTP), einem neuen, realistischeren Prüfverfahren zur Messung des Kraftstoffverbrauchs und der CO₂-Emissionen, ermittelt. Vom Basismodell abweichende Ausstattung kann zu verändertem Leergewicht führen, welches Höchstgeschwindigkeit, Beschleunigungszeit, Kraftstoffverbrauch und CO₂-Emission beeinflusst. Kraftstoffverbrauch und CO₂-Emissionen hängen aber nicht nur von der effizienten Ausnutzung des Kraftstoffs ab, sondern werden auch von Fahrverhalten, Umwelteinflüssen, Straßen- und Verkehrsverhältnissen, Fahrzeugzustand etc. beeinflusst.



BLUE SKIES FOR
OUR CHILDREN