



Stand: 1. November 2016  
(Modelljahr 2017)  
Symbolfoto



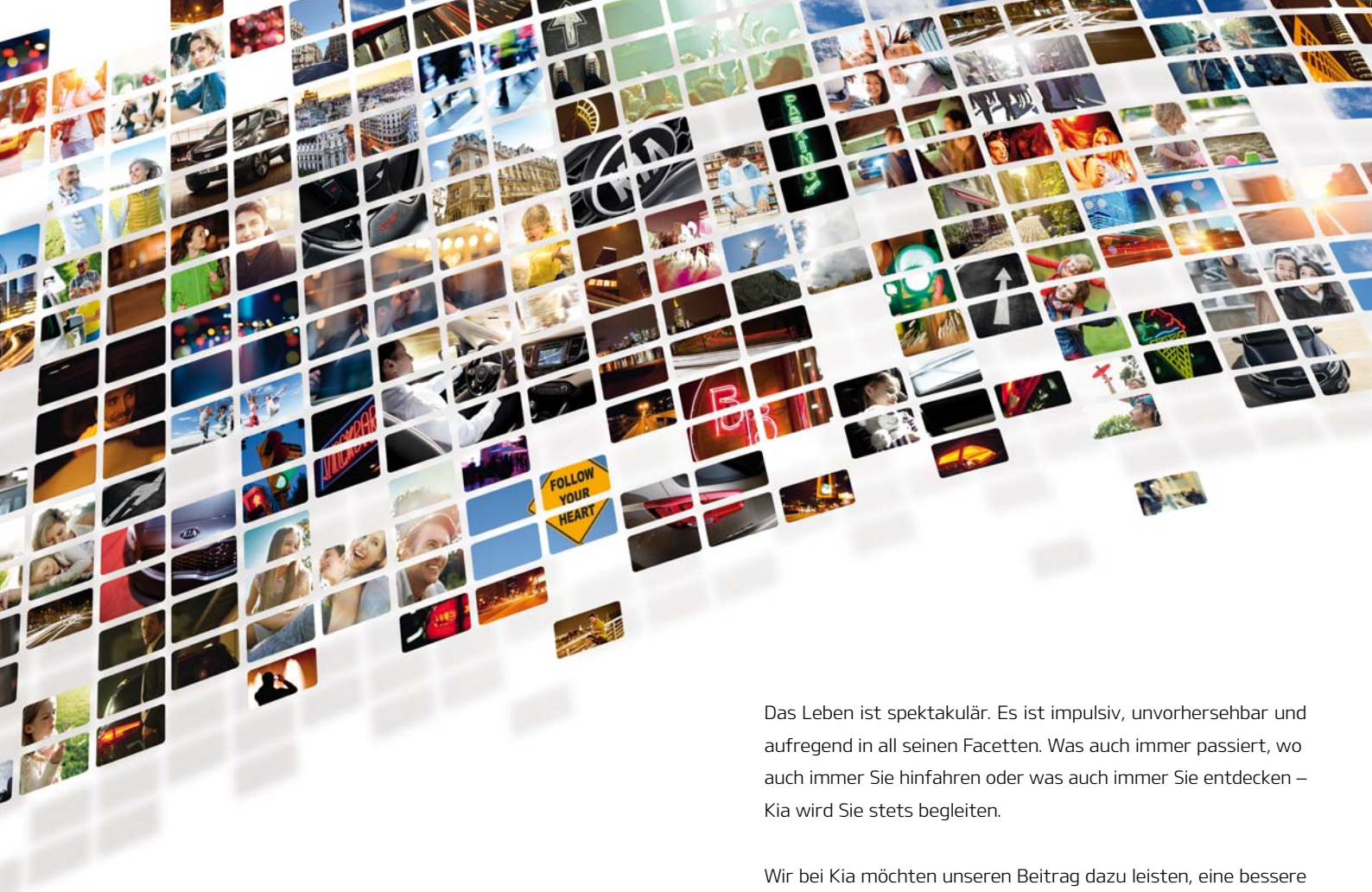
The Power to Surprise

**SOUL** **ev** **ECO** electric









Das Leben ist das,  
was Sie daraus machen.  
Willkommen in der Welt von Kia.

Das Leben ist spektakulär. Es ist impulsiv, unvorhersehbar und aufregend in all seinen Facetten. Was auch immer passiert, wo auch immer Sie hinfahren oder was auch immer Sie entdecken – Kia wird Sie stets begleiten.

Wir bei Kia möchten unseren Beitrag dazu leisten, eine bessere Zukunft zu gestalten. Deshalb haben wir es uns zur Aufgabe gemacht, Autos zu bauen, mit denen Sie auf Entdeckungsreise gehen und neue Horizonte erschließen können. Autos mit atemberaubendem Design, fortschrittlichen Technologien und intelligenten Lösungen. Als Beweis unserer herausragenden Qualität gewähren wir für unsere gesamte Modellpalette die Kia 7 Jahre/150.000 km Werksgarantie. Bei allem, was wir tun, sind wir von einer einzigen Mission getrieben: Ihre Erwartungen stets zu übertreffen. Kurz gesagt: „The Power to Surprise“.

Wir laden Sie ein, einen näheren Blick auf unseren Kia Soul EV zu werfen. Lassen Sie sich überraschen!

DER NEUE  
KIA SOUL

ELEKTRISIEREND  
ANDERS







Die 7 Jahre/150.000 km Werksgarantie gilt in allen europäischen Mitgliedsländern (inkl. Norwegen, der Schweiz, Island und Gibraltar) und unterliegt lokalen Bestimmungen.



Starten Sie einmal anders in Ihren Tag: Mit dem Kia Soul EV, unserem ersten weltweit verkauften Elektrofahrzeug. Dieses emissionsfreie und zu 100 % elektrisch angetriebene Fahrzeug verfügt über eine eindrucksvolle Reichweite und ein einzigartig stylisches Design. Mit dem exklusiven Two-Tone Farbkonzept, den neu gestalteten Scheinwerfern, sowie den LED-Rückleuchten verzichtet die elektrische Variante des Kia Soul keineswegs auf Stil und beschreitet außerdem einen neuen Weg. Denn Elektrofahrzeuge müssen nicht emotionslos und langweilig sein. \_\_\_\_\_





EMOTIONS GELADEN







Der neue Kia Soul EV ist am Puls der Zeit. Ein Digitalradio der neuesten Generation mit MP3-Funktion, ein 8" Navigationssystem inklusive 7 Jahre Kartenupdate und eine Rückfahrkamera – im Kia Soul EV finden Sie nur die modernste Technik.



**Startknopf:** Der Startknopf neben dem Schalthebel sorgt nicht nur für zusätzlichen Komfort, sondern verleiht dem Kia Soul EV auch einen sportlichen Touch. ■ **Elektrische Parkbremse:** Für zusätzlichen Komfort können Sie auch die elektrische Parkbremse (EPB) per Knopfdruck bedienen.



**Lenkradfernbedienung:** Ändern Sie die Lautstärke des Audiosystems oder wechseln Sie den Radiosender, ohne dabei die Hände vom Lenkrad nehmen zu müssen. ■ **Tempomat und Geschwindigkeitsbegrenzer:** Sowohl der Tempomat als auch der Geschwindigkeitsbegrenzer können über Tasten am Lenkrad gesteuert werden und sorgen vor allem auf Langstrecken für zusätzlichen Fahrkomfort. ■ **Flexible Servolenkung:** Wählen Sie von den drei verfügbaren Lenkunterstützungen (Normal/Komfort/Sport) die für Sie bzw. die Situation passende aus.



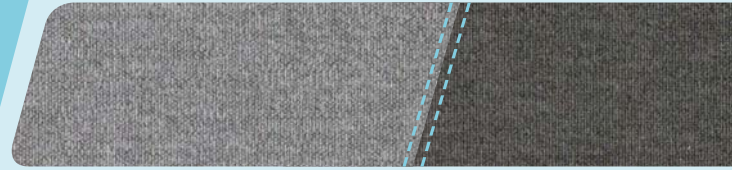
**Integrierte Luftauslässe und Hochtöner:** Der Designanspruch des Kia Soul EV zeigt sich auch im Innenraum, zum Beispiel an den integrierten Luftauslässen und Hochtönern. ■ **Rückfahrkamera:** Sobald Sie den Rückwärtsgang einlegen, aktiviert sich automatisch die Rückfahrkamera und am Display des Navigationsgeräts werden Hilfslinien eingeblendet, welche Ihnen das Einparken erleichtern. ■ **TPMS – Reifendruckkontrollsystem:** Das Reifendruckkontrollsystem warnt Sie über die Instrumentenanzeige, sollte der Reifendruck einen kritischen Wert erreichen.

Das Two-Tone Farbkonzept des Kia Soul EV setzt sich auch im Innenraum fort. Die angenehmen Oberflächen sowie das umweltfreundliche Material aus erneuerbaren Energiequellen, welches für die Sitzflächen und den Innenraum verwendet wurden, sind sowohl formschön als auch innovativ. Die LED-Anzeige, welche oberhalb der Mittelkonsole angebracht ist, hilft Ihnen, den aktuellen Ladestatus Ihres Kia Soul EV selbst außerhalb des Fahrzeugs zu erkennen. Das Navigationssystem zeigt Ihnen im Bedarfsfall den kürzesten Weg zur nächstgelegenen Ladestation und die Ambientebeleuchtung der vorderen Lautsprecher sorgen für einen zusätzlichen Wohlfühlfaktor. Der Kia Soul EV vereint High-Tech, Komfort und Design.

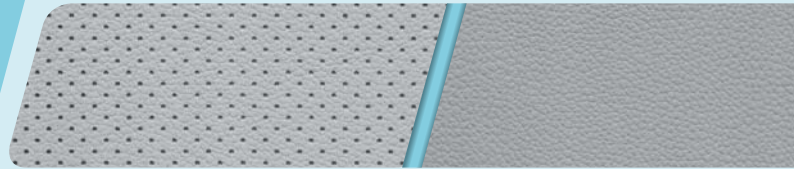


ENTDECKEN SIE  
IHRE NEUE KOMFORTZONE





Textilsitze



Ledersitze



#### **Belüftete Vordersitze**

An heißen Tagen sorgen die belüfteten Vordersitze für zusätzlichen Komfort und die Sitzheizung wärmt Sie an kälteren Tagen.



#### **Sitzheizung 2. Sitzreihe**

Auch an die Passagiere in der zweiten Sitzreihe wurde gedacht. Die Rücksitze können in zwei Stufen beheizt werden.

Der Innenraum des Kia Soul EV überzeugt nicht nur mit Design und Technik, sondern auch mit viel Platz und großzügiger Kopf- und Beinfreiheit. Das Beste daran ist, dass dieser Komfort unter Einsatz von umweltfreundlichen Materialien erreicht wird. \_\_\_\_\_

8"

## Navigationsdisplay



### Mittelkonsole

Hier treffen Qualität und Technologie aufeinander. Die Mittelkonsole und das 8" Navigationsdisplay ermöglichen schnellen Zugriff auf die wichtigsten Fahrzeugfunktionen und bieten gleichzeitig einen Überblick über den aktuellen Status einzelner Systeme.



### EV - Supervision Cluster

Der High-Tech Supervision Cluster des Kia Soul EV verfügt über ein 3.5" OLED Display, welches stets die wichtigsten Informationen zu Geschwindigkeit, Systemleistung, Fahrmodus und Restreichweite übersichtlich für Sie bereithält. Ein Stück Zukunft, schon jetzt im Kia Soul EV.

# SCI-FI INFORMATIONSDARSTELLUNG

Überwachen Sie die Systemleistung, Effizienz oder andere wichtige Funktionen über die innovativen Displays.



# 281

Liter

## Kofferraumvolumen



### Staufach im Kofferraumboden

Hier können Sie kleinere Gegenstände aufbewahren, welche außerhalb der Sichtweite von anderen verwahrt werden sollen. Zusätzlich hilft Ihnen das Staufach, den angebotenen Platz möglichst effizient zu nutzen.



### Umlegbare Rücksitze (60:40)

Für noch mehr Flexibilität lässt sich die Rückbank im 60:40 Split umlegen, so können Sie jederzeit das Kofferraumvolumen an Ihre Bedürfnisse anpassen.

# SPARSAM ABER NICHT SPASSARM

Der Kia Soul EV ist das einzige Elektrofahrzeug mit SUV-Charakter. Der Kia Soul EV besticht durch effizientes Fahren in der Stadt und große Vielseitigkeit. Die umklappbaren Rücksitze erlauben eine flexible Nutzung bzw. Erweiterung des Kofferraumvolumens. Darüber hinaus bieten zahlreiche Ablagefächer genügend Stauraum für kleinere Alltagsgegenstände.



212 km

Reichweite  
pro Ladung\*

11,2 sek.

Beschleunigung  
von 0 auf 100km/h

# GRENZENLOSER FAHRSPASS





Die Antriebsart des Kia Soul EV ist vielleicht anders, aber garantiert nicht langweilig! Purer Fahrspaß serienmäßig. Sobald Sie hinter dem Steuer des neuen Kia Soul EV sitzen, werden Sie sowohl von seiner Fahrleistung als auch seiner Effizienz begeistert sein. Mit einer Reichweite von 212 km\* pro Ladung und einer Maximalgeschwindigkeit von 145 km/h ist der Kia Soul EV alles andere als langweilig. Dank des niedrigen Schwerpunkts, der exzellenten Stabilität und einem minimalen Fahrgeräusch wird jede Fahrt im Kia Soul EV für Sie und Ihre Fahrgäste ein einzigartiges Erlebnis.

\* Basierend auf dem neuen europäischen Fahrzyklusprogramm.



Das Fahren in der Stadt fühlt sich im Kia Soul EV noch angenehmer an. Dank seines agilen und präzisen Handlings macht es Spaß, den Kia Soul EV durch den Großstadtdschungel zu navigieren. Der hohe Komfort und die geringen Fahrgeräusche ermöglichen ein perfektes Fahrerlebnis für Fahrer und Passagiere. Außerdem schonen Sie die Umwelt, da Sie rein elektrisch unterwegs sind. \_\_\_\_\_





CO<sub>2</sub> Emissionen

0\*  
g/km

# EROBERN SIE DIE STRASSE

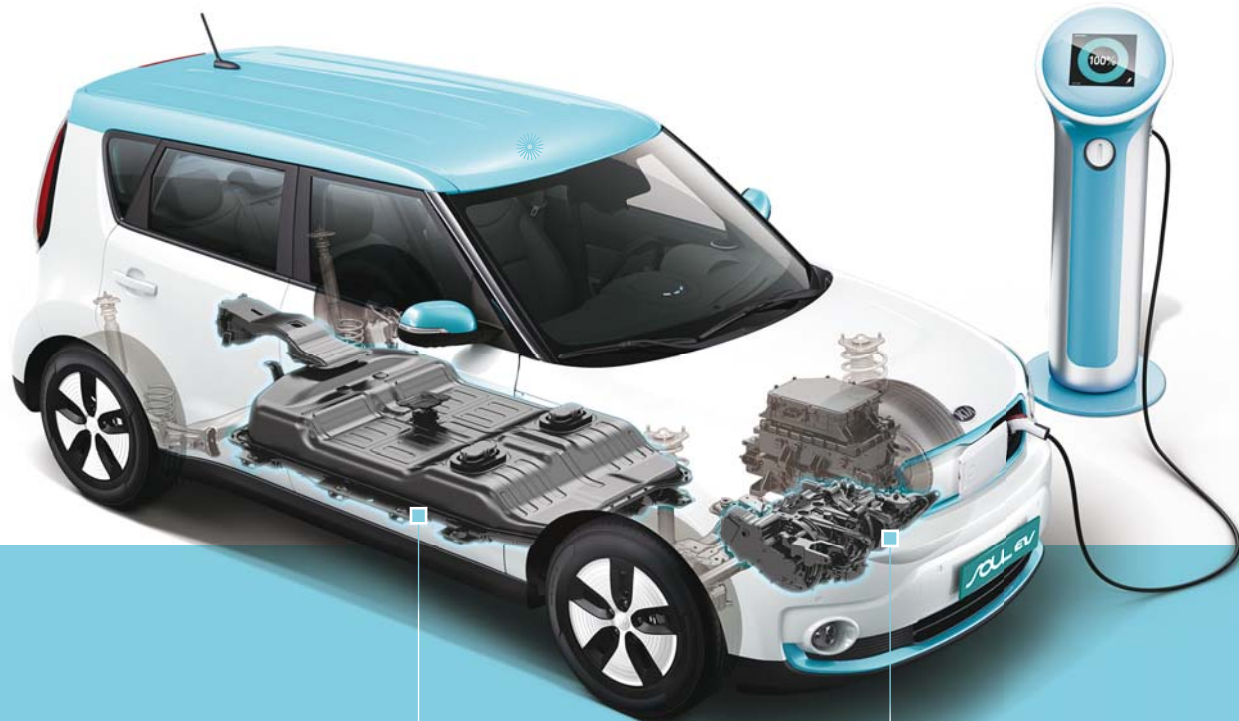
\* Nutzung von Strom aus 100 Prozent regenerativen Quellen vorausgesetzt.

27 kWh

Batteriekapazität

81,4 kW

Maximale  
Motorleistung



#### Batterie (Lithium-Ionen Polymer)

Unterhalb der Fahrerkabine befindet sich die Lithium-Ionen Polymer Batterie des Kia Soul EV. Diese sorgt aufgrund einer besonders hohen Energiedichte für eine Leistung von 27 kWh und ermöglicht eine Reichweite bis zu 212 km.

#### Elektromotor

Der effiziente Elektromotor in Leichtbauweise liefert eine Leistung von 81,4 kW sowie ein Drehmoment von 285 Nm. Dieses hohe Drehmoment steht bereits aus dem Stillstand zur Verfügung und erlaubt eine gute Beschleunigung sowie Überholmanöver bei moderaten Geschwindigkeiten.

Max. Motorleistung (kW)	81,4	Max. Drehmoment (Nm)	285
-------------------------	------	----------------------	-----

# EFFIZIENZ NEU DEFINIERT





#### Effizientes Wärmepumpen-System

Wärmepumpen sind effizienter als herkömmliche elektrische Heizsysteme. Die Wärmepumpe des Kia Soul EV erhöht die Reichweite des Fahrzeugs, indem Sie die ansonsten verlorengegangene Wärme des Kühlwassers und des elektrischen Antriebstrangs nutzt.

#### Selektive Klimaanlage

Die selektive Klimaanlage des Kia Soul EV ermöglicht Ihnen, den Luftstrom per Knopfdruck auf den Fahrersitz zu beschränken. So sparen Sie Energie, wenn Sie alleine im Fahrzeug unterwegs sind und vergrößern dadurch Ihren Aktionsradius.

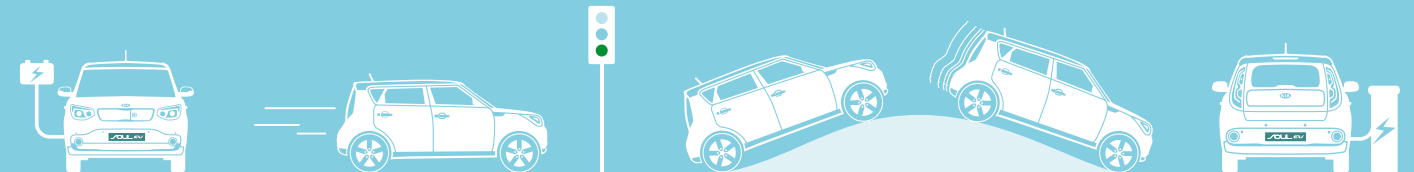
#### Effizienzsteigernde Features

Die Möglichkeit zur vorzeitigen Kühlung oder Beheizung des Kia Soul EV an der Ladestation sorgt dafür, dass Sie keine Energie verschwenden und den maximalen Aktionsradius nutzen können.

Mit einer Höchstgeschwindigkeit von 145 km/h sowie der Verfügbarkeit des maximalen Drehmoments aus dem Stillstand ist der Kia Soul EV äußerst agil.

Das regenerative Bremssystem des Kia Soul EV nutzt die Bewegungsenergie beim Bremsen und speichert diese. Ein Teil der Bremsenergie kann somit für die nächste Beschleunigung verwendet werden.

Öffentliche Ladestationen sind ideal, um Ihr Fahrzeug zu laden, während Sie Einkäufe tätigen bzw. Ihr Fahrzeug nicht benötigen.



Jedes Detail im neuen Kia Soul EV wurde auf Effizienz getrimmt. Da die Reichweite des Fahrzeugs vom Ladezustand abhängt, wurden viele Systeme, z.B. das regenerative Bremssystem, geschaffen, um die Energie möglichst lange speichern oder sogar erneuern zu können. Die programmierbare Kühl- und Heizfunktion ermöglicht Ihnen, den Kia Soul EV bereits beim Aufladen auf die richtige Innenraumtemperatur zu bringen und so die Reichweite zu erhöhen.

Weniger als 5 Std.

Ladezeit bei normaler Ladung  
(6,6 kW/100 % Akkukapazität)



AUFLADEN  
LEICHT GEMACHT





#### Batteriestatusindikator

Ein halbrundes Display mit drei einzelnen LEDs, welches an der Mittelkonsole unterhalb der Windschutzscheibe angebracht ist, zeigt Ihnen jederzeit auch von außen den aktuellen Ladestatus Ihres Kia Soul EV.

#### Anschlussmöglichkeiten/Ladestecker

Auf der rechten Seite des Kühlergrills befinden sich die Ladestecker des Kia Soul EV. Durch einen einfachen Knopfdruck öffnet sich ein Teil des Kühlergrills automatisch in Richtung Fahrzeugmitte.

Den Kia Soul EV aufzuladen, könnte nicht einfacher sein. Per Knopfdruck öffnet sich der Zugang zum Kühlergrill und danach können Sie entweder mit dem Standard-AC Ladekabel oder auch mittels DC-Schnellladekabel zu Hause oder an öffentlichen Ladestationen aufladen. Eine Statusanzeige unterhalb der Windschutzscheibe zeigt Ihnen auch von außen, welchen Ladestatus Ihr Kia Soul EV erreicht hat. \_\_\_\_\_

unter 20 km/h

aktiviert sich der  
virtuelle Motorsound



#### **Virtueller Motorsound**

Der von Natur aus flüsterleise Kia Soul EV verfügt über ein Warnsystem, welches Fußgängern und Fahrradfahrern dabei helfen soll, das sich nähernde Fahrzeug schneller wahrzunehmen.

# BEWEGUNG UND SICHERHEIT



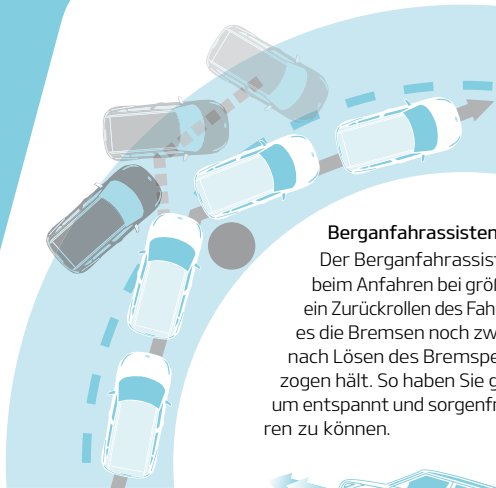
# 6

## Airbags



### Fahrer-, Beifahrer-, Seiten- und Vorhangairbags

Ein 6-Airbagsystem bietet maximalen Schutz für alle Insassen.



### Berganfahrassistent (HAC)

Der Berganfahrassistent verhindert beim Anfahren bei größerer Steigung ein Zurückrollen des Fahrzeugs, indem es die Bremsen noch zwei Sekunden nach Lösen des Bremspedals angezogen hält. So haben Sie genug Zeit, um entspannt und sorgenfrei anfahren zu können.

### Fahrzeugstabilitätsmanagement (VSM)

Falls Sie bei nasser oder rutschiger Fahrbahn bremsen und gleichzeitig in eine Kurve einlenken, hilft Ihnen das Fahrzeugstabilitätsmanagement, Ihr Fahrzeug stabil zu halten.

### Bremsassistent (BAS)

Der Bremsassistent hilft Ihnen, den Bremsweg zu verkürzen, indem er blitzartig die maximal mögliche Bremskraft zur Verfügung stellt.

### Elektronische Stabilitätskontrolle (ESC)

Die elektronische Stabilitätskontrolle reduziert Schleuderbewegungen. Im Rahmen der physikalischen Möglichkeiten sorgt das ESC dafür, dass das Fahrzeug unter Kontrolle bleibt, indem es die einzelnen Räder individuell abbremst.



Der Kia Soul EV bringt Sie nicht nur effizient an Ihr Ziel, sondern bietet Ihnen auch ein umfassendes Sicherheitssystem. Die Batterie und der Elektromotor sind zum Beispiel möglichst tief positioniert, um die Stabilität der Karosserie zu erhöhen.

# FRISCHE AUSSENFARBEN

Der Kia Soul EV feiert das Leben, deshalb ist er in einer Reihe von bunten Farb- und Metallic-Kombinationen erhältlich. Selbstverständlich haben Sie trotzdem die Möglichkeit, einen klassischen Farbton auszuwählen. Passen Sie den Kia Soul EV an Ihre individuellen Wünsche an.

## Farbkonzepte



1D - Clear White



ACN - Snow White Pearl / Electronic Blue



AAT - Caribbean Blue / Clear White



AYB - Vanilla Shake



IM - Titanium Silver



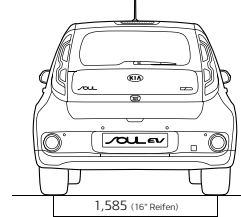
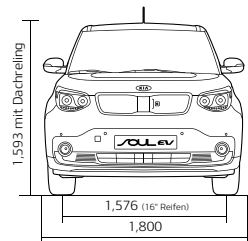
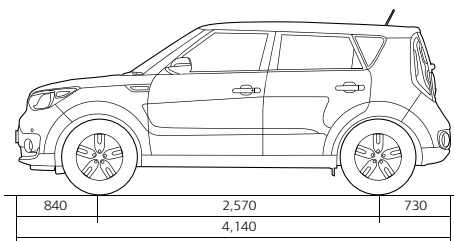
ABR - Cherry Black / Inferno Red

## Leichtmetallfelgen

Die aerodynamisch geformten 16 Zoll Leichtmetallfelgen im 5-Speichen Design helfen durch ihre Form, den Luftwiderstand zu reduzieren und die Reichweite zu erhöhen.



## Abmessungen (mm)





# IM EINKLANG MIT DER NATUR

Der neue Kia Soul EV ist der bisher beste Ausdruck unserer Einstellung zu umweltfreundlichen Materialien.



17

Biologische  
Materialien

Interieur-  
elemente

Kunststoffe auf Zuckerrohr- oder Zellulose-Basis ersetzen Kunststoffe auf Mineralölbasis.

— Armaturenbrett, Dachhimmel, Tür und Seitenverkleidung, Sitzbezüge und Bodenteppiche



Anti-  
Bakteriell

3

Interieur-  
elemente

Antibakterielle Lacke ersetzen herkömmliche Kunststoffteile.

— Heizung, Lüftung sowie Klimaanlage, Ablagefächer und Schalter



Weniger  
Schadstoffe

3

Interieur-  
elemente

Kohlenwasserstofffreie Lacke bzw. Lacke auf Wasserbasis ersetzen Lacke auf Lösungsmittelbasis.

— Mittelkonsole, Audio Panel und Luftauslässe

Neben seinem emissionsfreien Antrieb verfügt der Kia Soul EV über eine Vielzahl an umweltfreundlich gewonnener Komponenten, welche anhand ihrer Zusammensetzung, Herstellung und Umweltverträglichkeit ausgewählt wurden.

Daher wurde der Kia Soul EV vom TÜV Nord, einer unabhängigen deutschen Prüfanstalt, auch mit dem renommierten Siegel der Produkt-Ökobilanz ausgezeichnet. Die Einhaltung der ISO-Norm 14040 bestätigt die außergewöhnliche Umweltverträglichkeit während des kompletten Produktlebenszyklus. Aufgrund seines hohen Anteils an organischen Materialien erhielt der Kia Soul EV als erstes Fahrzeug die UL Umweltauszeichnung. Darunter befinden sich fünf komplett neu entwickelte Materialien, wie ein thermoplastisches Elastomer-Gewebe oder auf Zellulose basierende Kunststoffteile, welche Kunststoffteile auf Petroleumbasis ersetzen. Zusätzlich wurden neue Lacke auf Wasserbasis entwickelt, welche auch antibakterielle Eigenschaften aufweisen und im Innenraum zur Anwendung kommen.

Kia Motors strebt nach nachhaltigem Umweltschutz und permanenter Weiterentwicklung. Unser modernes Produktionssystem erhöht den Anteil an recycelten Materialien in Neufahrzeugen, und selbst bei der Planung neuer Fahrzeuge wird bereits an die möglichst effiziente Wiederverwendung der eingesetzten Materialien gedacht.

Kurz gesagt sehen wir es als unsere Aufgabe, Lösungen zu finden, welche den Energieverbrauch senken, um so gegen den globalen Klimawandel anzukämpfen. Der Kia Soul EV ist die neueste und grünste Maßnahme, mit der sich Kia dieser Herausforderung stellt.

## Technische Daten

Elektromotor	Max. Motorleistung (kW)	81,4
	Max. Drehmoment (Nm)	285
Batterie	Typ	Lithium-Ionen Polymer
	Kapazität (kWh)	27
	Leistung (kW)	90
Leistung	Beschleunigung 0-100 km/h (in Sekunden)	11,2
	Max. Geschwindigkeit (km/h)	145
	Reichweite pro Ladung (km)	212*
	CO <sub>2</sub> Emission (g/km)	0**

\* Basierend auf dem neuen europäischen Fahrzyklusprogramm.

\*\* Nutzung von Strom aus 100 Prozent regenerativen Quellen vorausgesetzt.

## Abmessungen (mm)

Länge	4.140
Breite	1.800
Höhe	1.593
Radstand	2.570
Spurbreite (vorne/hinten)	1.576/1.585
Überhang (vorne/hinten)	840/730
Kopfraum (vorne/hinten)	1.006/1.003
Beinraum (vorne/hinten)	1.040/914
Schulterraum (vorne/hinten)	1.410/1.390
Kofferraumvolumen (Liter)	281



MEHR FREUDE  
MIT KIA





### **7 Jahre/150.000 km Werksgarantie**

Als Beweis für unsere hohen Produktionsstandards sind wir stolz darauf, für den Kia Soul EV dieselbe branchenführende Garantie bieten zu können wie für jeden anderen Kia. Der Kia Soul EV profitiert von einer 7 Jahre/150.000 km Werksgarantie (bis zu 3 Jahre ohne Kilometerbegrenzung; 150.000 km ab 4 Jahren). Diese Komplettgarantie ist kostenlos und auf nachfolgende Besitzer übertragbar, sofern das Fahrzeug regelmäßig nach Herstellervorgaben gewartet wurde.

### **5 Jahre Lackgarantie und 12 Jahre Garantie gegen Durchrosten**

Hochwertige Lacke bieten langfristigen Schutz und Glanz für Ihren neuen Kia. Durch den erstklassigen Rostschutz gibt es für Ihren Kia außerdem 12 Jahre Garantie gegen Durchrosten. Details zu den einzelnen Garantien finden Sie in den Garantiebestimmungen.

### **Mit Kia in Kontakt bleiben**

Unter [www.kia.com](http://www.kia.com) finden Sie stets aktuelle Neuigkeiten. Erfahren Sie mehr über Kia und unsere neuen, beeindruckenden Modellreihen. Informieren Sie sich über aktuelle Entwicklungen bei Alternativantrieben wie Flüssiggas-, Hybrid- und Brennstoffzellentechnologie. Oder lesen Sie, woran unser Umweltforschungszentrum gerade arbeitet.

Kia ist auch an sportlichen Großveranstaltungen beteiligt: Kia ist offizieller Partner von UEFA und FIFA. Außerdem fördert Kia die Australian Open sowie Tennisstar Rafael Nadal.

### **Finanzierung**

Ihr örtlicher Kia Partner macht Ihnen gerne ein individuelles Finanzierungsangebot. Lassen Sie sich beraten.



### **7 Jahre/150.000 km Werksgarantie**

Gültig in allen EU Mitgliedsstaaten (inkl. Norwegen, der Schweiz, Island und Gibraltar). Die Garantiebedingungen unterliegen lokalen Bestimmungen.



7 Jahre/150.000 km Werksgarantie

[www.kia.com](http://www.kia.com)



Kia Austria GmbH  
Sverigestraße 5  
A-1220 Wien  
Tel.: 0800 784 777  
[www.kia.com](http://www.kia.com)

PSEVBROCHURE16002

Kia Austria GmbH behält sich das Recht vor, jederzeit und ohne Ankündigung Ausrüstung und Preise ihrer Modelle zu ändern. Alle Angaben über die Fahrzeuge entsprechen den zum Zeitpunkt der Drucklegung vorhandenen Kenntnissen und sind unverbindlich. Bei den technischen Daten handelt es sich um Werksangaben. Je nach Fahrweise, Straßen- und Verkehrsverhältnissen, Umwelteinflüssen und Fahrzeugzustand werden sich in der Praxis Verbrauchswerte ergeben, die von den Werksangaben abweichen können. Gezeigte Features sind teilweise nur als Zubehör erhältlich. Details entnehmen Sie bitte dem Zubehörfolder. Preise und Ausstattungsvarianten entnehmen Sie bitte der aktuellen Preis- und Ausstattungsliste. Bei den Abbildungen handelt es sich um Symbolfotos, welche nicht in allen Fällen den in Österreich erhältlichen Ausstattungen entsprechen. Vorbehaltlich Änderungen, Druck- und Satzfehler.



The Power to Surprise

