

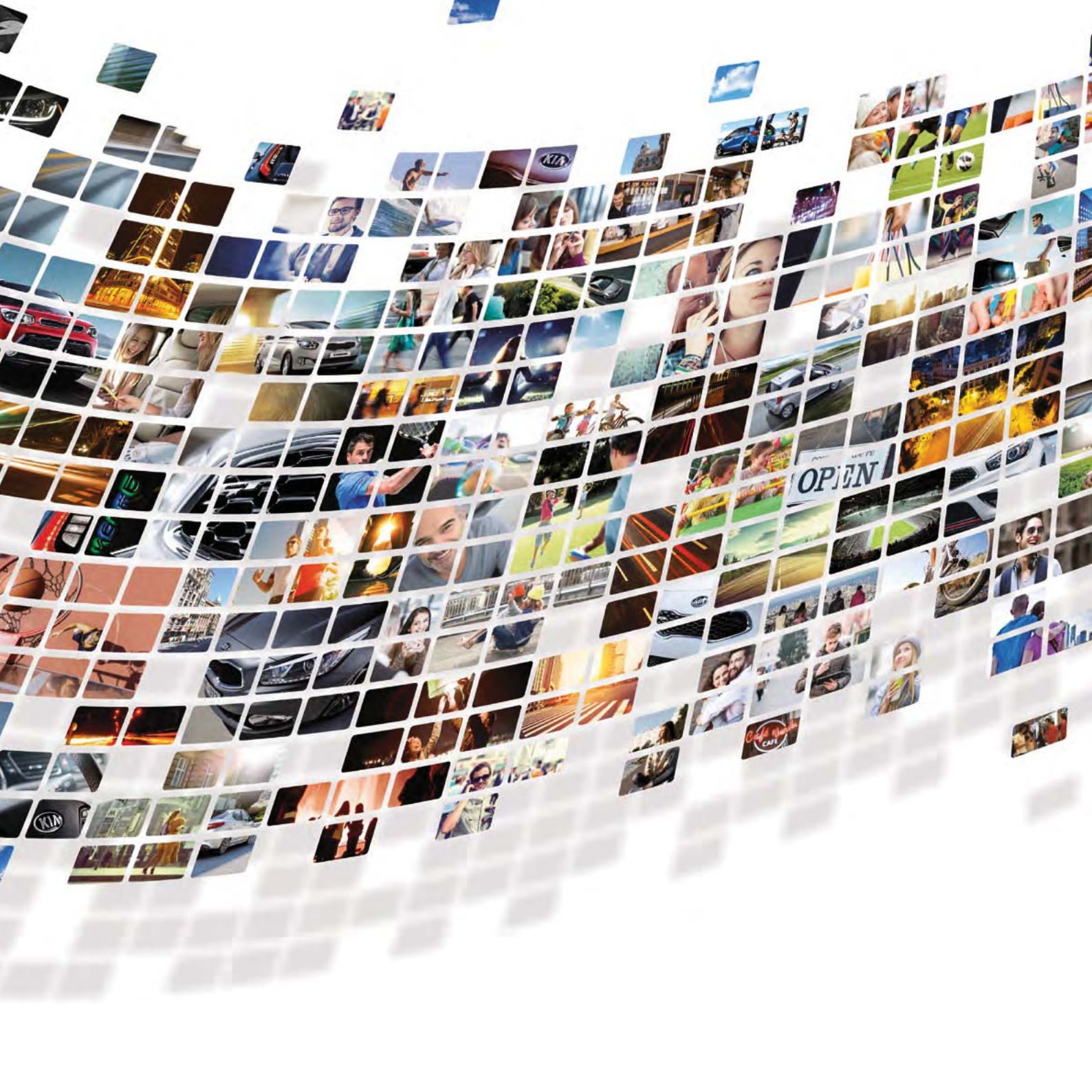


Symbolfoto

CEED



The Power to Surprise





Das Leben ist das, was Sie daraus machen. Willkommen in der Welt von Kia.

Das Leben ist spektakulär. Es ist impulsiv, unvorhersehbar und aufregend in all seinen Facetten. Was auch immer passiert, wo auch immer Sie hinfahren oder was auch immer Sie entdecken – Kia wird Sie stets begleiten.

Wir bei Kia möchten unseren Beitrag dazu leisten, eine bessere Zukunft zu gestalten. Deshalb haben wir es uns zur Aufgabe gemacht, Autos zu bauen, mit denen Sie auf Entdeckungsreise gehen und neue Horizonte erschließen können. Autos mit atemberaubendem Design, fortschrittlichen Technologien und intelligenten Lösungen. Als Beweis unserer herausragenden Qualität gewähren wir für unsere gesamte Modellpalette die Kia 7 Jahre/150.000 km Werksgarantie. Bei allem was wir tun, sind wir von einer einzigen Mission getrieben: Ihre Erwartungen stets zu übertreffen. Kurz gesagt: „The Power to Surprise“.

Wir laden Sie ein, einen näheren Blick auf unseren Kia Ceed zu werfen. Lassen Sie sich überraschen!

AUSSENDESIGN

Der neue Kia Ceed Zur richtigen Zeit am richtigen Ort

Sie möchten jede Fahrt genießen? Seriös auftreten und dennoch Spaß haben? Außerdem sind Sie der Meinung, dass herausragendes Design und dynamisches Fahrverhalten zusammengehören? Dann ist der neue Kia Ceed perfekt für Sie. Der neue Kia Ceed erweckt sofort Ihre Aufmerksamkeit: mit seinem charakteristischen, unverkennbaren Kia Tigernose-Kühlergrill, den neuen Voll-LED-Scheinwerfern, dem markanten LED-Tagfahrlicht im Ice-Cube-Design und den sportlichen 17-Zoll-Leichtmetallfelgen. Der neue Kia Ceed hebt kühnes Design und Fahrspaß auf ein neues Level.





AUSSENDESIGN

Hier hat Langeweile keine Chance

Die Regeln? Jede Fahrt genießen und puren Fahrspaß erleben! Das Heck des Kia Ceed besticht durch einzigartige Designhighlights und sorgt für viel Aufsehen auf den Straßen. Der aerodynamische Hochglanzspoiler, die markanten LED-Rückleuchten und die verchromte Auspuffanlage setzen den sportlichen Charakter des Kia Ceed perfekt in Szene. Machen Sie sich bereit für ein spannendes Fahrerlebnis.





AUSSENDESIGN

Gönnen Sie sich mehr Freiheit





Sie brauchen mehr Platz, um den Tag zu genießen? Hier kommt der neue Kia Ceed Sportswagon. Er verbindet selbstbewusstes, athletisches Design mit üppigem Platzangebot und dynamischem Fahrverhalten. Das Frontdesign setzt auf die Designmerkmale des Hatchbacks. Außerdem sorgen das niedrige Profil und die Fensterlinien mit Chromapplikation für einen noch markanteren und sportlicheren Kia Ceed Sportswagon. Der Kia Ceed Sportswagon wird Sie überzeugen - mit seinem sportlichen Design und großzügigen Platzangebot.

AUSSENDESIGN

Genießen Sie viel Platz und Stil





Dieser neue Kia heißt nicht ohne Grund Sportswagon, denn er bietet viel Platz mit einer geballten Ladung an Stil. Ein sportlicher Heckspoiler und die LED-Rückleuchten inkl. LED-Tagfahrlicht sowie ein kräftiger Heckstoßfänger runden das Design perfekt ab. Genießen Sie ein spannendes Raum- und Fahrerlebnis.



The image shows the interior of a car from the driver's perspective. The dashboard is dark with a large infotainment screen displaying a navigation map. Below the screen are various control buttons and two circular air vents. The center console features a gear shifter and handbrake. The passenger side door is visible, showing a silver handle and a speaker grille. The car is parked in a city street with modern buildings and trees in the background.

INNEDESIGN

Lässt keine Wünsche offen

Der Innenraum des Kia Ceed wird Ihnen ein Lächeln ins Gesicht zaubern. Hochwertige Materialien und höchster Komfort heißen Sie unmittelbar nach dem Einsteigen willkommen! Raffiniert und intuitiv: Im Kia Ceed ist alles auf den Fahrer abgestimmt. Das horizontale Layout der Instrumenteneinheit schafft eine aufgelockerte Atmosphäre die weichen Oberflächen und der geräumige Innenraum laden zum Wohlfühlen ein. Außergewöhnlicher Stil paart sich mit innovativen Technologien: Ein 8-Zoll-Touchscreen mit Navigationssystem und eine automatische Klimaanlage komplettieren das Angebot im Innenraum.

KOMFORT

Komfort so weit das Auge reicht

Bereit für eine Spritztour? Erleben Sie jeden erdenklichen Komfort auf all Ihren Fahrten. Das einladende Interieur besticht durch Textilsitze, Textilsitze mit Kunstlederapplikation oder Echtledersitze (ausstattungsabhängig).



Sitzheizung (vorne und hinten) und belüfteter Fahrer- und Beifahrersitz

Egal ob Sommer oder Winter – Sie sind bestens gerüstet. Die Vorder- und Rücksitze lassen sich bei Bedarf rasch erwärmen und die belüfteten Vordersitze sorgen für angenehme Kühlung an heißen Sommertagen. Außerdem verfügt der Kia Ceed über ein beheizbares Lenkrad. Genießen Sie vollsten Komfort auf all Ihren Abenteuern.



Speicherfunktion für den Fahrersitz

Der Kia Ceed verfügt über eine integrierte Speicherfunktion. Diese Funktion ermöglicht das hinterlegen von zwei verschiedenen Sitzpositionen (ausstattungsabhängig).



Smart Key und Startknopf

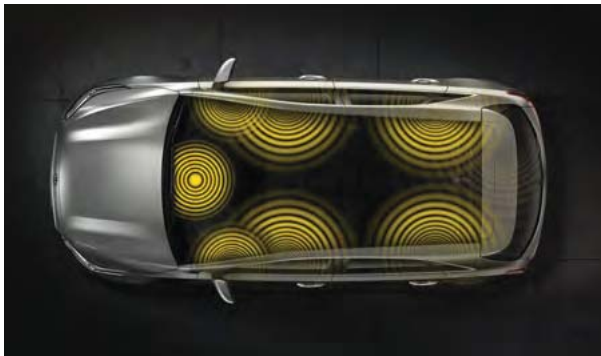
Der Start in den Fahrspaß könnte nicht einfacher sein: Genießen Sie den schlüssellosen Zugang mit dem Smart Key. Über den Startknopf können Sie außerdem ganz bequem den Motor per Tastendruck ein- und ausschalten.

Die Fensterfernbedienung erweist sich als äußerst praktisch, sollten Sie vergessen haben, die elektrischen Fenster zu schließen: Halten Sie den Schließknopf auf dem Schlüssel gedrückt, um die Fenster aus der Ferne zu schließen.

KONNEKTIVITÄT

Bleiben Sie stets verbunden und erreichbar

Unterwegs, aber dennoch vernetzt. Im Kia Ceed werden neue Technologien zum Kinderspiel. Lassen Sie sich über den 8-Zoll-Touchscreen mit Navigationssystem inklusive 7 Jahren Kartenupdate an Ihren gewünschten Zielort führen. Bedienen Sie verschiedene Funktionen Ihres Smartphones mit der integrierten Spracherkennung (nur in Verbindung mit Apple CarPlay™ oder Android Auto™) oder nutzen Sie die Bluetooth®-Freisprecheinrichtung zum Telefonieren.



JBL Soundsystem

Genießen Sie ein beeindruckendes Klangerlebnis dank dem JBL Soundsystems. Die 8 Lautsprecher und die fortschrittliche ClariFi™-Technologie, welche die Qualität von MP3-Dateien verbessert, ermöglichen ein perfektes Sounderlebnis in HD. Ein unvergessliches Musikerlebnis auf all Ihren Fahrten!



Kabellose Smartphone Ladestation

Dank der kabellosen Smartphone Ladestation wird das Aufladen Ihres Smartphones mit Qi-Technologie zur Leichtigkeit.



7 Jahre Kartenupdate

Als Teil unseres umfangreichen Qualitätsversprechens ist jedes neue Kia-Fahrzeug, das werkseitig mit einem Navigationssystem von LG ausgestattet ist, zu sechs jährlichen Kartenaktualisierungen bei Ihrem Kia Partner berechtigt. Dieses einzigartige Angebot stellt sicher, dass Ihr Navigationssystem stets auf dem neuesten Stand ist.

KIA CONNECTED SERVICES

Wo? Wann? Wie? Hier ist die Lösung



androidauto

Android Auto™ wurde benutzerfreundlich gestaltet und gewährleistet Ihnen den perfekten Zugriff auf Ihr Smartphone – die Ablenkungsgefahr wird minimiert und die Sicherheit während der Fahrt erhöht. Die intuitiv gestaltete Schnittstelle ermöglicht Ihnen Zugriff auf Google Maps, verschiedenste Apps, Ihre Musik und auf die Sprachsteuerung Ihres Smartphones.



Apple CarPlay™ bietet Ihnen eine gute und sichere Möglichkeit, ihr iPhone auch während der Fahrt zu nutzen. Es spiegelt die wichtigsten Funktionen Ihres iPhones auf das Navigationsdisplay des neuen Kia Ceed. Eine clevere Innovation, welche Ihnen navigieren, telefonieren und Musik hören ermöglicht, während Sie sich weiterhin auf die Straße konzentrieren können.

Unser neues Navigationssystem inklusive der Kia Connected Services powered bei TomTom Live-Services hebt die zuverlässige Routenführung auf eine neue Stufe der Präzision und Qualität. Es hält Sie in Kontakt mit der Außenwelt und bietet noch praktischere Informationen als zuvor. Kernstück die integrierte Wifi-Funktion, welche das Navigationssystem des Kia Ceed über Ihr Smartphone mit dem Internet verbindet.*



1. Live-Verkehrsmeldungen**

Dieser Dienst liefert präzise Verkehrsinformationen, welche alle zwei Minuten aktualisiert werden. So wissen Sie stets genau, wo Sie sich problemlos mit Ihrem Fahrzeug fortbewegen können und in welchen Bereichen mit Verzögerungen zu rechnen ist. Bei Störungen auf der geplanten Wegstrecke schlägt das System Ausweichrouten vor.



3. Lokale Suche

Wenn Sie nach einem Sushi-Restaurant, einem Supermarkt oder einem anderen Sonderziel suchen, verwenden Sie einfach die Funktion "Lokale Suche". Die Datenbank umfasst 500 Kategorien, 25.000 Stichwörter, sowie 250.000 Adressen. Außerdem ist sie in zehn Sprachen verfügbar, auch im Ausland.



5. Parkplatzinfo (neu)

Zum raschen Auffinden eines Parkplatzes werden Ihnen bereits vor der Ankunft am Zielort entsprechende Stellplätze vorgeschlagen. Anhand von Erfahrungswerten zeigt das System potenzielle Parkmöglichkeiten auf öffentlichen Straßen an und hebt private Parkplätze farblich je nach Verfügbarkeit hervor.



2. Radarfallen**

Kia Connected Services weist Sie auch auf den Standort unterschiedlicher Arten von Radarfallen hin und informiert Sie über Zufahrtseinschränkungen. Das System warnt Sie ebenfalls vor Unfallschwerpunkten und anderen Gefahrenstellen im Straßenverkehr.



4. Wettervorhersage

Müssen Sie bei Ihrem nächsten Wochenendausflug mit Regen rechnen? Geben Sie einfach Ihren Zielort ein, um eine 4-Tages-Vorschau inklusive Höchst- und Tiefsttemperaturen, Windgeschwindigkeiten und einer Prognose zu Sonnenstunden und Regenwahrscheinlichkeit zu erhalten.



6. Tankstelleninfo (neu)

Sollte der Kraftstoff zur Neige gehen, zeigt das System anhand der TomTom Onlinedatenbank die nächstgelegenen Tankstellen an, damit Sie Ihre Tankstops entsprechend planen können.

SICHERHEIT UND ASSISTENZ

Schützen Sie sich mit innovativen Funktionen

Beruhigende Gewissheit ist das A und O für eine entspannte Fahrt. Der Kia Ceed ist mit innovativen Funktionen und ausgeklügelter Technik ausgestattet, um Sie und Ihre Mitfahrer sicher ans Ziel zu bringen.



Autonomes Notbremssystem

Der Kia Ceed verfügt über ein autonomes Notbremssystem. Dieses System erkennt vorausfahrende Fahrzeuge. Ausstattungsabhängig kann das System außerdem querende Fußgänger erkennen. Eine Kamera und ein Radarsensor überwachen die Geschwindigkeit und den Abstand zum vorausfahrenden Fahrzeug. Erkennt das System eine potentielle Kollisionsgefahr wird der Fahrzeugenker mittels visuellen Alarmsignalen gewarnt. In Verbindung mit der Fußgängererkennungsfunktion vibriert außerdem das Lenkrad für ein zusätzliches haptisches Signal. Zeigt der Fahrer daraufhin keine Reaktion, bremst das Fahrzeug automatisch ab, um den Unfall zu verhindern oder den Aufprall abzuschwächen.



Adaptiver Tempomat inkl. Geschwindigkeitsbegrenzer und Stop & Go-Funktion*

Dank einer Kamera und Radarsensoren kann der adaptive Tempomat sowohl die Geschwindigkeit des Kia Ceed als auch den Abstand zum vorausfahrenden Fahrzeug regeln. Das Einhalten des Abstands erfolgt durch automatische Anpassung der Geschwindigkeit. Wird das vorausfahrende Fahrzeug schneller, beschleunigt der Kia Ceed bis zur gewünschten Höchstgeschwindigkeit. Reduziert das vorausfahrende Fahrzeug die Geschwindigkeit, sodass der vordefinierte Sicherheitsabstand nicht gewahrt werden kann, bremst Ihr Kia Ceed ab und wird im Bedarfsfall bis zum Stillstand gestoppt. Eine hilfreiche Funktion, insbesondere im Stop & Go-Verkehr.

*nur in Verbindung mit DCT-Getriebe



Spurhalteassistent

Sollten Sie die Spur ungewollt verlassen, warnt Sie der Spurhalteassistent und steuert Sie sogar in die ursprüngliche Position zurück.



Aufmerksamkeitsassistent

Das System erkennt Konzentrationsverluste während der Fahrt, indem es das Fahrzeug- und das Fahrverhalten überwacht. Wenn es Zeit wird, eine Pause einzulegen, gibt der Aufmerksamkeitsassistent eine akustische Warnung aus und zeigt ein Warnsymbol in der Instrumenteneinheit an.



Totwinkelassistent

Der Totwinkelassistent überwacht mittels Radarsensoren, die Zone, welche in Ihrem toten Winkel liegt. Das Sicherheitssystem warnt Sie anhand eines Symbols und eines Blinklichts im Außenspiegel vor sich nähernden Fahrzeugen.



Tempolimitinformationssystem

Das Tempolimitinformationssystem informiert Sie stets über geltende Geschwindigkeitsbegrenzungen. Über die Kamera in der Windschutzscheibe erkennt das System Geschwindigkeitstafeln und Überholverbotsstafeln. Diese Informationen werden übersichtlich im Navigationsbildschirm und im Supervision Cluster angezeigt.

SICHERHEIT UND ASSISTENZ

Sichere Fahrt dank intelligenter Assistenten

Der neue Kia Ceed nimmt Ihnen eine große Last ab. Er unterstützt Sie mittels innovativen Funktionen, die Sie auf Ihren Wegen begleiten. Staus umfahren, Hilfestellung beim Einparken oder Ecken bei Dunkelheit heller ausleuchten? Der Kia Ceed erkennt frühzeitig potenzielle Gefahren und versucht im Bedarfsfall den Schaden zu verhindern bzw. zu verringern.



Spurfolgeassistent*

Dieses System ist ein großer Schritt in Richtung halbautonomes Fahren. Der Spurfolgeassistent regelt Beschleunigung, Bremsen und Lenkung anhand des vorausfahrenden Fahrzeugs. Das System erhöht somit die Sicherheit und den Komfort in Stausituationen. Mittels einer Kamera und Radarsensoren wahrt das System einen Sicherheitsabstand zum vorausfahrenden Fahrzeug und überwacht die Fahrbahnmarkierungen, um Ihr Fahrzeug in der Mitte der Spur zu halten.

* nur in Verbindung mit DCT-Getriebe



Fernlichtassistent

Erkennt die Kamera an der Windschutzscheibe die Scheinwerfer eines entgegenkommenden Fahrzeugs bei Dunkelheit, schaltet der Fernlichtassistent automatisch auf Abblendlicht. Sobald das Fahrzeug vorbeigefahren ist, schaltet sich das Fernlicht wieder ein.



Querverkehrsassistent

Beim Ausparken aus Längsparklücken warnt Sie das radarbasierte System vor potenziellem Verkehr, welcher Ihren Weg kreuzt.



Rückfahrkamera

Die Rückfahrkamera erleichtert Ihnen das Einparken erheblich. Hierzu werden im Navigationssystem dynamische Hilfslinien eingeblendet, an denen Sie sich zuverlässig orientieren können.



Smart Parking Assist System

Mit dem intelligenten Parksystem wird Einparken zum Kinderspiel. Über Front-, Seiten- und Hecksensoren unterstützt es Sie beim Einparken. Sie müssen nur noch Bremsen, Gaspedal und Gangschaltung betätigen – die Lenkung erfolgt automatisch. Auch beim Ausparken aus parallelen Parklücken unterstützt Sie das System.

ANTRIEB

Losfahren und genießen



Auf geht's ins Abenteuer. Der neue Kia Ceed bietet wahrlich dynamische Motoren – ganz nach Ihrem Geschmack. Sie haben die Wahl zwischen leistungsstarken Benzinern und sparsamen Dieselmotoren von 100 bis 140 PS, gepaart mit einem Schaltgetriebe oder einem 7-Gang-Doppelkupplungsgetriebe für agilen Gangwechsel und optimale Effizienz. Alle Antriebsarten wurden so optimiert, dass geringe CO₂-Emissionswerte sichergestellt werden können. Während Benzinmotoren inkl. Turbolader serienmäßig über einen Ottopartikelfilter verfügen, sind alle Dieselmotoren mit einem fortschrittlichen SCR-Abgasnachbehandlungssystem ausgerüstet. Der Kia Ceed ist ebenso mit einem ECO-Paket erhältlich. Dieses verfügt über eine aktive Luftklappe hinter dem Kühlergrill, welche den Luftwiderstand verringert und so einen geringen Kraftstoffverbrauch, niedrige CO₂-Emissionen und eine verkürzte Warmlaufzeit des Motors sicherstellt.



7-Gang-Doppelkupplungsgetriebe (DCT)

Das 7-Gang-Doppelkupplungsgetriebe der neuesten Generation sorgt für ein sportliches Fahrverhalten und hervorragende Kraftstoffeffizienz.



Schaltgetriebe

Das Schaltgetriebe vereint schnelle und sanfte Gangwechsel mit Übersetzungsverhältnissen, die exakt zu den Motordrehmomentkurven passen. Das Ergebnis? Das perfekte Zusammenspiel von Leistung und Effizienz.



Drive Mode Select*

Der gewünschte Fahrmodus kann über eine Taste neben dem Schalthebel ausgewählt werden. Perfekter Fahrspaß garantiert! Gemeinsam mit dem Doppelkupplungsgetriebe erhöht es die Fahrdynamik, indem es das Ansprechverhalten und die Beschleunigung aus dem Leerlauf verbessert und zudem die Leistung beim Überholen optimiert. Überdies sorgt Drive Mode Select für eine bessere Lenkreaktion.

* nur in Verbindung mit DCT-Getriebe

VARIABILITÄT

Schaffen Sie Platz



Der neue Kia Ceed Sportswagon – sein Gepäckraumvolumen rangiert unter den Besten seiner Klasse – bietet nicht nur Platz für alle Insassen, er ist auch ein Meister der Raumnutzung.

Intelligente, elektrische Heckklappe

Nähern Sie sich einfach mit dem Smart Key in Ihrer Tasche, dem Heck des Kia Ceed Sportswagon und der Kofferraum öffnet sich von selbst.



Im Verhältnis 40:20:40 umklappbare Sitze

Dank der teilbaren, umklappbaren Rücksitze passt sich der Sportswagon an Ihre Bedürfnisse an – perfekt zum Transport von Sportgeräten oder anderen langen Objekten.



Umklappen per Fernbedienung

Der Kia Ceed Sportswagon ermöglicht schnelles und müheloses Beladen: Einfach den Hebel im Gepäckraum betätigen, um die Rücksitze umzulegen.



Ladevolumen

Mit umgeklappten Rücksitzen verfügen Sie über einen Laderaum von satten 625 Litern. Der zweifache Kofferraumboden sorgt für zusätzliche Maximierung des Laderaums. Praktische Haken, ein Gepäcknetz und ein verstellbares Schienensystem helfen Ihnen, ihr Hab und Gut sicher und geordnet zu verstauen. Zudem schützt ein Fach unter der Kofferraumabdeckung kleinere Gegenstände vor neugierigen Blicken.

DESIGN- & KOMFORTAUSSTATTUNG

Der Kia Ceed hat die Lösung

Komfort wird beim Kia Ceed groß geschrieben. Eine Vielzahl von guten Ideen, vom beheizbaren Lenkrad bis zum 7-Zoll-Multimedia-Display, sorgen für eine entspannte und inspirierende Reise.



Brillante Ideen

Die Front des Kia Ceed vereint Hightech gekonnt mit markantem Design. Der Kia Ceed besticht durch Voll-LED-Scheinwerfer inkl. LED-Tagfahrlicht im Ice-Cube-Design, Nebelscheinwerfer und 17 Zoll Leichtmetallfelgen.



7-Zoll-Multimedia-Display

Das bedienungsfreundliche Audiosystem mit farbigem 7-Zoll-TFT-LCD-Touchscreen bietet nützliche Funktionen wie Digitalradio (DAB), Smartphonekonnektivität mit Apple CarPlay™ und Android Auto™ sowie die Darstellung des Rückfahrkamerabildes.



USB- und AUX-Anschluss

Gut verbunden auf allen Wegen:
Der USB- und AUX-Anschluss in der Mittelkonsole dient als Eingang für Ihre Musik und zum Laden Ihres Smartphones oder Tablets.



Elektrische Parkbremse

Im Kia Ceed gehen Komfort und Sicherheit Hand in Hand: Zum Anziehen der Handbremse genügt ein einfacher Knopfdruck.



Lenkradheizung

Im Kia Ceed finden Sie viele Premium-Funktionen: An kalten Tagen sorgt das beheizbare Lenkrad für einen rundum komfortablen Start in den Tag.

DESIGN

Entscheiden Sie sich für den Kia Ceed Ihrer Träume



Kia Ceed Titan

Beim Kia Ceed Titan gehört eine perfekte Sicherheitsausstattung inkl. Spurhalteassistent und autonomem Notbremssystem zur Serienausstattung. Die Halogen-Projektionscheinwerfer mit LED-Tagfahrlicht im Ice-Cube-Design sind nicht nur ein stilvolles Designhighlight, sondern sorgen in Kombination mit dem Fernlichtassistenten für sicheres Fahren bei Dunkelheit. Die Bluetooth®-Freisprecheinrichtung und das 5-Zoll-Multimedia-Display gewährleisten ein optimales Multimedia-Erlebnis. Der Funkschlüssel, Lichtsensor, Aufmerksamkeitsassistent und die elektrischen Fensterheber sind nur einige der Ausstattungshighlights des Kia Ceed Titan.





Kia Ceed Silber, Gold & Platin (ausstattungsabhängiges Felgendesign)

Wenn Stil und Komfort ganz oben auf Ihrer Liste stehen, ist der Kia Ceed in den Ausstattungsvarianten Silber, Gold oder Platin perfekt für Sie. Im Innenraum kommen Sie in den Genuss einer automatischen Klimaanlage sowie einem Lederlenkrad und einem Lederschaltknopf. Das markante Exterieurdesign besteht durch einen Kühlergrill mit Chromapplikation und LED-Rückleuchten.



ZUBEHÖRARTIKEL

Maximieren Sie das Erlebnis

Soll Ihr neuer Kia Ceed für all Ihre Unternehmungen gerüstet sein, sind die Kia-Originalzubehörartikel die richtige Antwort. Von langen Wochenenden bis zu sportlichen Abenteuern und großen Shoppingtouren – das Sortiment wird allen Bedürfnissen gerecht und bietet praktische Funktionen zur Personalisierung Ihres Fahrzeuges. Zudem enthält es viele attraktive Lösungen, um den dynamischen Look Ihres neuen Kia Ceed zu unterstreichen.



Dachbox 330

Urlaubsreisen bedeuten meist mehr Platzbedarf. Bevor Sie beginnen, den Innenraum zu beladen, genießen Sie den Komfort dieser eleganten und robusten Dachbox. Sie ist leicht montierbar und lässt sich auf beiden Seiten bequem öffnen. Einfach auf dem Dachträger Ihres 5-Türers oder den Dachreling des Kia Ceed Sportswagon anbringen.



Kofferraummatte, wendbar

Zur Schule, zum Supermarkt, in die Ferien: Je nach Situation haben Sie unterschiedliches Gepäck. Diese Doppelfunktions-Kofferraummatte bietet universellen Schutz – mit weicher, hochwertiger Velourpolsterung auf der einen und strapazierfähiger, schmutzabweisender Oberfläche auf der anderen Seite.



Allwettermatten mit Farbakzent

Auch nach wilden Abenteuern – sind schmutzige Schuhe kein Problem. Diese robusten und leicht zu reinigenden Fußmatten schützen den gesamten Innenraumboden – mit einem Kia Ceed-Logo in Rot oder Grau und Befestigungspunkten zur sicheren Fixierung.



Außenspiegelkappen

Kleine Details entfalten oft große Wirkung. Erhöhen Sie den optischen Gesamteindruck Ihres Kia Ceed, indem Sie sein Äußeres mit diesen Hochglanz-Edelstahlkappen ergänzen. Auch in gebürsteter Ausführung erhältlich.



Heckstoßtangenschutz

Kleines Detail mit raffiniertem Touch. Versehen Sie Ihren Stoßfänger mit dieser Oberfläche aus feinem Hochglanz-Edelstahl. Auch in gebürsteter Ausführung erhältlich.

INNENKONZEPTE

Ein Innenkonzept perfekt auf Ihren Geschmack abgestimmt

Hier beginnt der Spaß: Bei all den stilvollen Interieuroptionen, erlesenen Materialien und schicken Zierelementen möchte man am liebsten gleich losfahren. Den Kia Ceed gibt es mit Textilsitzen, Textilsitzen mit Kunstlederapplikation, aber ebenso mit edlen, schwarzen Echtledersitzen.



Innenkonzept Schwarz – Echtledersitze (Platin)

Weich gepolsterte Sitze mit schwarzem Echtlederbezug bieten langlebigen Komfort.
Die perfekte Ergänzung zu den Armaturenbrettakzenten in Hochglanz und Satinchrom.



Innenkonzept Schwarz – Textilsitze (Titan)

Der Kia Ceed Titan ist mit schwarzen Textilsitzen ausgestattet.



Innenkonzept Schwarz – Textilsitze (Silber)

Der Kia Ceed in der Ausstattungsvariante Silber ist ebenfalls mit schwarzen Textilsitzen ausgestattet.



Innenpaket Schwarz – Textilsitze mit Kunstlederapplikation (Gold)

Der Kia Ceed Gold verfügt über schwarze Textilsitze inklusive Kunstlederapplikation. Das Armaturenbrett überzeugt durch schwarze Hochglanz- und Satinchromakzente.

EXTERIEUR

Farbenfroher Fahrspaß

Der neue Kia Ceed ist in elf Karosserielackierungen und mit drei stilvollen Felgendesigns erhältlich.

Felgendesign



Räder 15 Zoll mit 195/65 R15 Bereifung, Stahlfelgen mit Radzierkappen

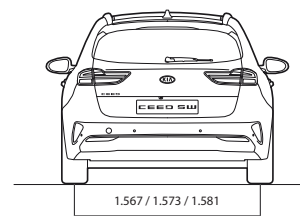
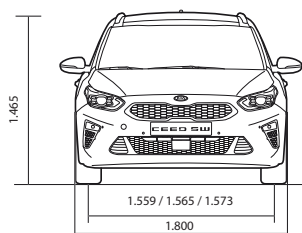
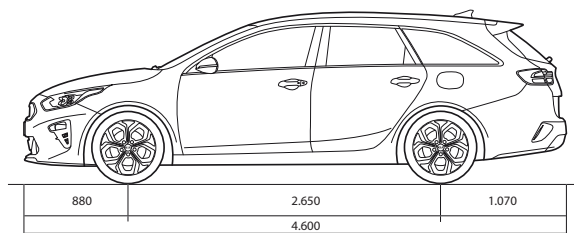
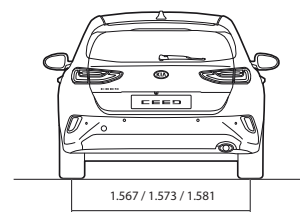
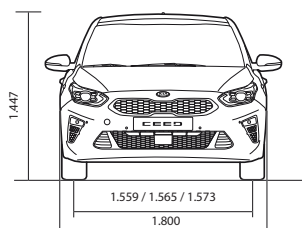
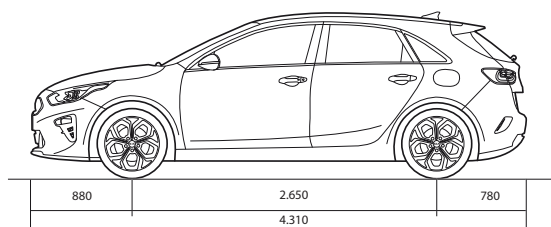


Räder 16 Zoll mit 205/55 R16 Bereifung, Leichtmetallfelgen



Räder 17 Zoll mit 225/45 R17 Bereifung, Leichtmetallfelgen

Abmessungen (mm)



Außenfarben



Blue Flame (B3L)



Cosmo Blue (CB7)



Lunar Silver (CSS)



Copper Stone (L2B)



Dark Penta Metal (H8G)



Sparkling Silver (KCS)



Track Red (FRD)



Infra Red (AA9)



Deluxe White (HW2)



Black Pearl (1K)



Casa White (WD)

ENTSPANNTES FAHRERLEBNIS

Auf diese Leistungen ist Verlass

7 Jahre/150.000 km Werksgarantie

Als Beweis für unsere hohen Produktionsstandards sind wir stolz darauf, für den Kia Ceed dieselbe branchenführende Garantie bieten zu können wie für jeden anderen Kia. Der Kia Ceed profitiert von einer 7 Jahre/150.000 km Werksgarantie (bis zu 3 Jahre ohne Kilometerbegrenzung; 150.000 km ab 4 Jahren). Diese Komplettgarantie ist kostenlos und auf nachfolgende Besitzer übertragbar, sofern das Fahrzeug regelmäßig nach Herstellervorgaben gewartet wurde.

5 Jahre Lackgarantie und 12 Jahre Garantie gegen Durchrosten

Hochwertige Lacke bieten langfristigen Schutz und Glanz für Ihren neuen Kia. Durch den erstklassigen Rostschutz gibt es für Ihren Kia außerdem 12 Jahre Garantie gegen Durchrosten. Details zu den einzelnen Garantien finden Sie in den Garantiebestimmungen.

Mit Kia in Kontakt bleiben

Unter www.kia.com finden Sie stets aktuelle Neuigkeiten. Erfahren Sie mehr über Kia und unsere neuen, beeindruckenden Modellreihen. Informieren Sie sich über aktuelle Entwicklungen bei Alternativantrieben wie Flüssiggas-, Hybrid- und Brennstoffzellentechnologie. Oder lesen Sie, woran unser Umweltforschungszentrum gerade arbeitet.

Kia ist auch an sportlichen Großveranstaltungen beteiligt: Kia ist offizieller Partner von UEFA und FIFA. Außerdem fördert Kia die Australian Open sowie Tennisstar Rafael Nadal.

Finanzierung

Ihr örtlicher Kia Partner macht Ihnen gerne ein individuelles Finanzierungsangebot. Lassen Sie sich beraten.



7 Jahre/150.000 km Werksgarantie

Gültig in allen EU Mitgliedsstaaten

(inkl. Norwegen, der Schweiz, Island und Gibraltar).

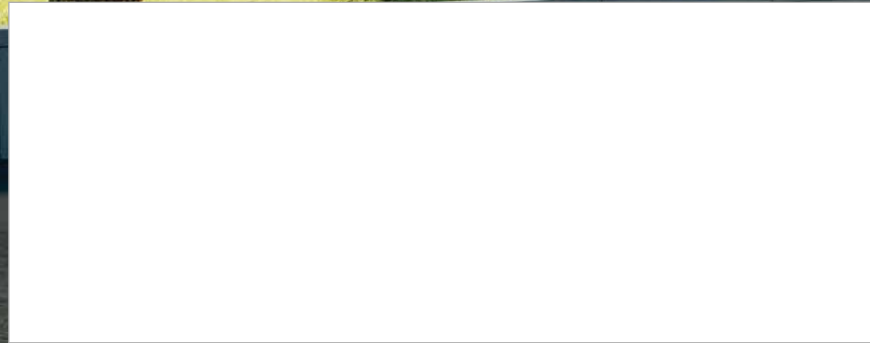
Die Garantiebestimmungen unterliegen lokalen Bestimmungen.





7 Jahre / 150.000 km Werksgarantie.

www.kia.com



Kia Austria GmbH
Sverigestraße 5
A-1220 Wien
Tel.: 0800 784 777
www.kia.com

CDBROCHUREMY19/1801

Kia Austria GmbH behält sich das Recht vor, jederzeit und ohne Ankündigung Ausrüstung und Preise ihrer Modelle zu ändern. Alle Angaben über die Fahrzeuge entsprechen den zum Zeitpunkt der Drucklegung vorhandenen Kenntnissen und sind unverbindlich. Bei den technischen Daten handelt es sich um Werksangaben. Je nach Fahrweise, Straßen- und Verkehrsverhältnissen, Umwelteinflüssen und Fahrzeugzustand werden sich in der Praxis Verbrauchswerte ergeben, die von den Werksangaben abweichen können. Gezielte Features sind teilweise nur als Zubehör erhältlich. Details entnehmen Sie bitte dem Zubehörfolder. Preise und Ausstattungsvarianten entnehmen Sie bitte der aktuellen Preis- und Ausstattungsliste. Bei den Abbildungen handelt es sich um Symbolfotos, welche nicht in allen Fällen den in Österreich erhältlichen Ausstattungen entsprechen. Vorbehaltlich Änderungen, Druck- und Satzfehler.



The Power to Surprise