

CR-V

HYBRID



HONDA

DER NEUE CR-V

Der meistgekaufte SUV der Welt* ist jetzt noch besser geworden. Neu gedacht, neu designt und in jeder Hinsicht weiterentwickelt. Das Resultat ist eine Mischung aus unverwechselbarem Äußeren und fortschrittlichen Technologien. Angetrieben wird der neue CR-V vom innovativen und zukunftsweisenden Hybridsystem i-MMD (intelligent Multi-Mode Drive).





DESIGN **04-07**

TECHNIK **08-09**

KOMFORT **10-11**

PERFORMANCE **12-15**

SICHERHEIT **16-21**

AUSSTATTUNG **22-31**

FARBEN **32-33**

INNENAUSSTATTUNG **34-35**

ZUBEHÖR **36-43**

TECHNISCHE DATEN **44**

AUSSTATTUNGSDATEN **45-47**

THE POWER OF DREAMS **48-49**

HONDA KUNDENSERVICE PLUS **50**

* Quelle: JATO Dynamics (Verkaufszeitraum Jan. 2013 – Dez. 2017). Zutreffende Märkte: EU + EFTA, NAFTA, China, Japan, Brasilien, Russland, Indien, Indonesien, Australien, Argentinien, Südafrika, Südkorea, Thailand, Vietnam.



EMOTIONALES DESIGN

Das Aussehen des neuen CR-V mag einem auf den ersten Blick bekannt vorkommen, das Design wurde aber grundlegend erneuert. Dabei haben alle Designelemente, wie z.B. die muskulösen Radläufe und die schärferen Konturen an Motorhaube und Heckpartie, auch einen praktischen Zweck um Leistung, Straßenlage und Aerodynamik zu verbessern.







INNERE RUHE

Der Innenraum des CR-V wurde mit der Vorgabe geplant, die Verbindung zwischen Fahrzeug und Fahrer zu maximieren. Die horizontale Gestaltung der Armaturentafel trägt zum großzügigen Raumgefühl bei, während die Materialien das hochwertige Ambiente unterstreichen. Bei der Bedienung wurde Wert darauf gelegt, dass alles gut erreichbar, intuitiv und logisch erscheint. Dadurch macht sich das Gefühl breit, dass man von cleverer Technologie umgeben ist, die aber nie aufdringlich wirkt.

Durch die erstmals im CR-V verwendete aktive Geräuscherdrückung werden Motorengeräusche deutlich reduziert. So wird im Innenraum eine ruhige und angenehme Atmosphäre geschaffen. Die Vordersitze sind je nach Ausstattungsvariante mit einer elektrisch einstellbaren, vierstufigen Lendenwirbelstütze ausgerüstet. Optional gibt es beheizbare Rücksitze und ein beheizbares Lenkrad. Alles was man braucht, um komfortabel ans Ziel zu kommen.



ÜBERZEUGENDE TECHNOLOGIEN

Im CR-V finden sich eine ganze Reihe technologischer Hilfsmittel wieder, die den Fahrer unterstützen. Darunter das neue Head-up-Display**, das die wichtigsten Informationen direkt im Fahrer-Sichtfeld zeigt, damit der Blick nicht von der Fahrbahn genommen werden muss. Weitere Informationen können auf dem 7-Zoll-Touchscreen* angezeigt und durch die Bedienelemente am Multifunktionslenkrad bedient werden.

Smartphones können kinderleicht über Bluetooth™ oder USB angeschlossen werden, um Informationen und Playlists abzurufen. Mit Apple CarPlay® oder Android Auto™ kann man zudem die Benutzeroberfläche eines Smartphones auf den 7-Zoll-Touchscreen* übertragen. So kann man jederzeit auf eigene Apps zugreifen, Anrufe tätigen und Nachrichten senden oder empfangen.



APPLE CARPLAY® UND ANDROID AUTO™ *

Die neueste Apple CarPlay®- und Android Auto™-Technologie verbindet Ihr Smartphone mühelos mit Honda CONNECT und dem 7-Zoll Touchscreen.* Dadurch können Sie bequem eigene Musik hören, Anrufe tätigen und Nachrichten senden und empfangen.



HEAD-UP-DISPLAY**

Das Head-up-Display befindet sich direkt im Blickfeld des Fahrers und zeigt die wichtigsten Informationen an. Dadurch können Sie sich besser auf das Fahren konzentrieren und müssen Ihren Blick nicht von der Straße nehmen.



MEHRWINKEL-RÜCKFAHRKAMERA**

Das Einlegen des Rückwärtsgangs aktiviert automatisch die Rückfahrkamera, die mit drei verschiedenen Winkeln das Einparken denkbar einfach macht.



BEHEIZBARE VORDER- UND RÜCKSITZE**

Zusätzlich zu den serienmäßigen beheizbaren Vordersitzen sind optional auch beheizbare Rücksitze verfügbar. So haben es alle Insassen wohliger warm.



BEHEIZBARES LENKRAD**

Das beheizbare Lenkrad für kalte Tage ist nur eines der vielen kleinen Details, die das Fahren mit dem CR-V so angenehm machen.

* In allen Modellen serienmäßig, ausgenommen Comfort. Kompatibilität abhängig vom Smartphone, dessen Firmware und der Softwareversion. Erkundigen Sie sich vor dem Kauf über die Kompatibilität Ihres Smartphones. Verbindung für die Aha™-App (mit Internetradio) und das Surfen im Internet über WLAN-Tethering oder mobilen WLAN-Router. Bei der Verwendung von Apps auf Honda CONNECT können Daten- und Roaminggebühren anfallen. Überprüfen Sie bitte die Bedingungen Ihres Mobilfunkvertrags. Surfen im Internet nur bei Fahrzeugstillstand möglich. Weitere Informationen zur Kompatibilität, Verfügbarkeit und Funktionalität dieser sowie anderer Ausstattungsmerkmale bei den einzelnen Modellvarianten erhalten Sie bei Ihrem Honda-Händler.

** Nur in ausgewählten Modellen erhältlich.



AUSREICHEND PLATZ

Der CR-V bietet jede Menge Platz für die vielen Dinge, die das Leben begleiten. Sein Innenraum ist ausgesprochen variabel und hält nicht nur großzügigen Fußraum, sondern auch viele kleine Stau- und Ablageflächen sowie ein maximales Ladevolumen von 1.694 Litern bei umgeklappten Rücksitzen bereit. Er wurde gebaut, um Ihr Leben einfacher zu machen. Deshalb verfügt er über praktische Merkmale wie die elektrische Heckklappe mit Freihandbetätigung*, die mit einem Handgriff umklappbaren Rücksitze und die völlig ebene Ladefläche für optimales Beladen.



ELEKTRISCHE HECKKLAPPE MIT FREIHANDBETÄTIGUNG*

Die berührungslos öffnende Heckklappe ermöglicht einen bequemen Zugang zum Kofferraum. Um sie zu öffnen, hält man einfach den Fuß unter die hintere Stoßstange. Ideal, wenn man gerade keine Hand frei hat.

FORTSCHRITTLICHE LEISTUNG

Der neue CR-V ist jetzt mit unserer Hybrid-Technologie der nächsten Generation ausgestattet. Sein i-MMD (intelligent Multi-Mode Drive) kombiniert einen kraftvollen, effizienten 2.0 i-VTEC Benzinmotor mit zwei Hightech-Elektromotoren. So können Sie Tag für Tag ein souveränes Fahrverhalten genießen.

Das Leichtbau-Chassis des neuen CR-V ist das raffinierteste, das wir je für unseren SUV entwickelt haben. Zusätzlich sorgt vorne die neue Aufhängung an McPherson-Federbeinen mit unteren Querlenkern für hohe Seitensteifigkeit und lineares Handling. In Summe ergibt das ein agiles Fahrverhalten und Komfort auf höchster Stufe.





EFFIZIENTES DENKEN

Die i-MMD Technologie sorgt für ein agiles, leises und effizientes Fahrerlebnis. Sie liefert kontinuierlich die optimale Leistung, indem sie völlig automatisch zwischen drei Antriebsvarianten wechselt: Elektro-, Hybrid- und Motorantrieb.

Einfach ausgedrückt befindet sich der CR-V dann im Elektroantrieb, wenn er geräuscharm mit 100 % elektrischer Energie unterwegs ist und diese Energie über den elektrischen Antriebsmotor von der Batterie bezieht. Der Modus kommt üblicherweise beim Anfahren und bei niedrigen Geschwindigkeiten zum Einsatz. Im Hybrid-Modus teilen sich Benzin- und Elektromotor die Arbeit – zum Beispiel beim Beschleunigen. Wenn der Benzinmotor das Fahrzeug direkt antreibt, etwa beim Fahren mit dauerhaft hoher Geschwindigkeit, spricht man vom Motorantrieb. Ein Bonuspunkt des i-MMD Systems ist, dass es einerseits den Benzinmotor einsetzt, um Elektrizität zu erzeugen, und andererseits die beim Bremsen freigesetzte Bewegungsenergie nutzt, um die Batterie aufzuladen. Deshalb muss der CR-V niemals an die Steckdose.

Damit Sie stets den Überblick über den Energieverbrauch bewahren, verfügt der CR-V Hybrid über ein einzigartiges Fahrerinformationsdisplay, das den aktuellen Antriebsstatus und die eingesetzte Energiequelle anzeigt. Übersichtliche Grafiken informieren über die Energieströme im Fahrzeug und den Ladestatus der Batterie, sodass Sie sich ganz auf den Fahrspaß konzentrieren können. Schließlich wurde der CR-V für größtmögliche Effizienz gebaut.





HILFREICHE ASSISTENTEN

Ein Großteil der Ingenieurskunst, die in den Honda CR-V eingeflossen ist, befasst sich mit der Sicherheit der Insassen. Genau genommen arbeiten im Hintergrund ständig clevere Assistenzsysteme für die Fahrersicherheit. Und das meist ganz dezent und unerkannt.

TOTER-WINKEL-ASSISTENT*

Warnt den Fahrer über ein Lichtsignal im Außenspiegel, falls ein Fahrzeug im toten Winkel erkannt wird. So werden Spurwechsel und Überholen sicherer.

AUSPARKASSISTENT*

Erkennt der Assistent beim Verlassen einer Parklücke sich nähernde Fahrzeuge, wird der Fahrer über ein akustisches Signal gewarnt.

eCALL (EMERGENCY CALL)

Eine eCall-Taste ist direkt neben dem Rückspiegel platziert, sodass im Notfall mit einem Knopfdruck Hilfe geholt werden kann. Bei einem Unfall wird der Notruf, falls nötig, automatisch ausgelöst.





REAL TIME AWD ALLRADANTRIEB*

Sicherheit, Fahrstabilität und Geländetauglichkeit garantiert der Honda-Allradantrieb "Real Time AWD mit Intelligent Control System" mit Lamellenkupplung, die die Kardanwelle mit dem Hinterachsdifferenzial verbindet. Sie wird von einem Elektromotor betrieben, der eine Hydraulikpumpe in Gang setzt. Das leichte und effiziente System sorgt sowohl auf der Straße als auch im Gelände für Sicherheit und Stabilität.

Falls nötig, können bis zu 60 Prozent des Drehmoments an die Hinterräder geleitet werden.

Dies erhöht die Leistungsfähigkeit des CR-V auf Untergründen mit schlechter Haftung sowie bei steilen Anstiegen. Wird an den Hinterrädern kein Drehmoment benötigt, wird die Kardanwelle von den Hinterrädern entkoppelt, um den mechanischen Widerstand und den Kraftstoffverbrauch zu reduzieren.

* Nur in ausgewählten Modellen verfügbar.

AWD





HONDA SENSING

Honda SENSING ist eines der modernsten zur Verfügung stehenden Pakete an Sicherheitstechnologien, die für Ihre Sicherheit und die Sicherheit Ihrer Fahrgäste entwickelt wurden.

Präventiver Fahrerassistent inklusive Kollisionswarnsystem

Wenn ein Zusammenstoß mit einem Fahrzeug oder einem Fußgänger droht, weist Sie diese Funktion auf die Gefahr hin, außerdem wird Ihre Geschwindigkeit verringert, um den Schweregrad eines möglichen Aufpralls zu minimieren.

Spurhaltewarner

Wenn das Fahrzeug die Fahrspur verlässt, ohne dass Sie den Blinker betätigt haben, werden Sie durch akustische* und visuelle Hinweise darauf aufmerksam gemacht, die Fahrspur zu korrigieren.

Aktiver Spurhalteassistent (mit Lenkunterstützung)

Unterstützt Sie dabei, das Fahrzeug in der Mitte Ihrer Fahrspur zu halten. Dadurch, dass Sie weniger Korrekturbewegungen vornehmen müssen, wird das Fahren auf der Autobahn erleichtert.

Präventives Spurhaltesystem (mit Bremsunterstützung)

Eine Kamera in der Windschutzscheibe erkennt, ob das Fahrzeug seitlich von der Straße abkommt, und leitet über die elektrisch unterstützte Servolenkung leichte Korrekturen ein, um Ihr Fahrzeug in seiner Fahrspur zu halten. In bestimmten Situationen kann das System auch die Bremse betätigen.

Intelligenter Geschwindigkeitsbegrenzer

Kombiniert geschickt die vom Fahrer eingestellte automatische Geschwindigkeitsbegrenzung mit der Verkehrszeichenerkennung, um die Fahrzeuggeschwindigkeit auf die vom letzten Verkehrszeichen vorgeschriebene Geschwindigkeit zu begrenzen.

Intelligente adaptive Geschwindigkeitsregelung

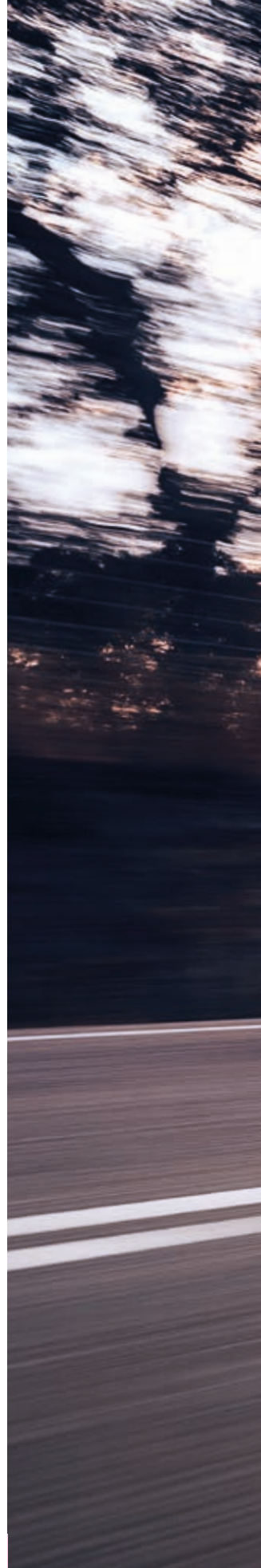
Diese Funktion erkennt, wenn ein auf einer benachbarten Fahrspur fahrendes Fahrzeug beabsichtigt, vor Ihnen einzuscheren, und passt die Geschwindigkeit Ihres CR-V bereits im Voraus an. Die Funktion hilft auch dabei, einen gleichmäßigen Abstand zu dem vor Ihnen fahrenden Fahrzeug zu halten, sodass Sie die Geschwindigkeit nicht manuell ändern müssen.

Adaptive Geschwindigkeitsregelung (mit Stauassistent bei Automatikgetriebe)

Diese Funktion behält eine eingestellte Fahrgeschwindigkeit und eine eingestellte Entfernung zu dem vor Ihnen fahrenden Fahrzeug bei. Wenn das vorausfahrende Fahrzeug stehen bleibt, bremst diese Funktion Ihr Fahrzeug bis zum Stillstand ab, ohne dass Sie die Bremse betätigen müssen. Wenn das vorausfahrende Fahrzeug weiterfährt, tippen Sie einfach auf das Gaspedal, um die Funktion fortzusetzen.

Verkehrszeichenerkennung

Erkennt Verkehrszeichen wie Überholverbote oder Geschwindigkeitsbegrenzungen und zeigt im Multiinformationsdisplay bis zu zwei Schilder gleichzeitig an.





IHR CR-V







EXECUTIVE

2.0 i-MMD Hybrid AWD e-CVT-Automatik

- ◆ 12V Steckdose in Armaturentafel, Mittelkonsole und Gepäckraum
- ◆ 18-Zoll-Leichtmetallfelgen
- ◆ 9 Lautsprecher vorn und hinten mit Hochtöner und Subwoofer
- ◆ Abbiegelicht
- ◆ Airbag für Fahrer und Beifahrer (für Beifahrer deaktivierbar)
- ◆ Alarmanlage
- ◆ Ambientebeleuchtung im Fußraum und Türverkleidung, vorn
- ◆ Außenspiegel Beifahrerseite mit Kippfunktion beim Einlegen des Rückwärtsgangs
- ◆ Außenspiegel elektrisch einstellbar, beheizbar und anklappbar
- ◆ Beifahrersitz höhenverstellbar
- ◆ Berganfahrhilfe
- ◆ Bluetooth™-Freisprecheinrichtung mit Sprachsteuerung
- ◆ Brillenablagefach mit Innenraumspiegel
- ◆ Coming-/Leaving-Home Begleitleichtfunktion
- ◆ Dachantenne Shark Fin
- ◆ Dachreling, integriert
- ◆ Druckverlust-Warn-System
- ◆ ECON-Modus
- ◆ Einparkhilfe vorn und hinten
- ◆ Elektrische Heckklappe mit Freihandbetätigung
- ◆ Elektrische Parkbremse mit BRAKE HOLD Funktion
- ◆ Enteisefunktion für Scheibenwischer vorn
- ◆ Fahrersitz 8-fach elektrisch einstellbar (mit Memory Funktion)
- ◆ Fensterheber elektrisch bedienbar mit Auf-/Abwärtsautomatik
- ◆ Fernlichtassistent
- ◆ Gepäckraumabdeckung
- ◆ Head-up-Display
- ◆ Honda CONNECT Navigation¹⁾
- ◆ Innenausstattung Leder
- ◆ Innenraumbeleuchtung mit Abschaltverzögerung
- ◆ Innenspiegel automatisch abblendend
- ◆ ISOFIX® und Top-Tether-Kindersitzverankerungen (Rücksitze, außen)
- ◆ Klimatisierungsautomatik mit Zwei-Zonen-Regelung
- ◆ LED-Scheinwerfer für Abblendlicht und Fernlicht
- ◆ Lederlenkrad, beheizbar

- ◆ Lendenwirbelstütze (elektrisch) Fahrersitz und Beifahrersitz
- ◆ Lenkrad höhen- und weitenverstellbar
- ◆ Lichtsensor (automatische Fahrlichtschaltung)
- ◆ Müdigkeitswarnung
- ◆ Multifunktionslenkrad
- ◆ Nebelscheinwerfer in LED-Technik
- ◆ Notrufsystem eCall (Emergency Call)
- ◆ Panorama-Glasschiebedach
- ◆ Privacy Glass (abgedunkelte Scheiben hinten)
- ◆ Regensensor
- ◆ Rückfahrkamera
- ◆ Rücksitzlehnen geteilt umklappbar (60:40)
- ◆ Scheinwerferwaschanlage
- ◆ Sitzheizung vorn und hinten
- ◆ Smart Entry & Start (schlüsselloses Zugangssystem)
- ◆ Start/Stop-System (deaktivierbar)
- ◆ Toter-Winkel-Assistent inklusive Ausparkassistent
- ◆ USB-IN (2x) vorn, (2x) hinten
- ◆ Wegfahrsperre mit Wechselcode

Honda SENSING:

- ◆ Präventiver Fahrerassistent inkl. Kollisionswarnsystem
- ◆ Spurhaltewarner
- ◆ Aktiver Spurhalteassistent (mit Lenkunterstützung)
- ◆ Präventives Spurhaltesystem (mit Bremsunterstützung)
- ◆ Intelligenter Geschwindigkeitsbegrenzer
- ◆ Intelligente adaptive Geschwindigkeitsregelung
- ◆ Adaptive Geschwindigkeitsregelung (mit Stauassistent bei Automatikgetriebe)
- ◆ Verkehrszeichenerkennung

Optional:

- ◆ Anhängerkupplung abnehmbar²⁾
- ◆ Anhängerkupplung schwenkbar²⁾
- ◆ Innendekor Silverdesign



¹⁾ Verbindung für die Aha™-App (mit Internetradio) und das Surfen im Internet über WLAN-Tethering oder mobilen WLAN-Router. Bei der Verwendung von Apps auf Honda CONNECT können Daten- und Roaminggebühren anfallen. Überprüfen Sie bitte die Bedingungen Ihres Mobilfunkvertrages. Surfen im Internet ist nur bei Fahrzeugstillstand zulässig. Hinweis: Honda CONNECT ist außerdem MirrorLink-fähig (diese Funktion ist nur für Smartphones verfügbar, die mit Honda CONNECT MirrorLink kompatibel sind).

²⁾ Freihandbetätigung der elektrischen Heckklappe entfällt.

Die vollständigen technischen Daten und Ausstattungsdaten dieses Modells finden Sie ab Seite 44.





LIFESTYLE

- ◆ 12V Steckdose in Armaturentafel, Mittelkonsole und Gepäckraum
- ◆ 18-Zoll-Leichtmetallfelgen
- ◆ 9 Lautsprecher vorn und hinten mit Hochtöner
- ◆ Abbiegelicht
- ◆ Airbag für Fahrer und Beifahrer (für Beifahrer deaktivierbar)
- ◆ Alarmanlage
- ◆ Ambientebeleuchtung im Fußraum und Türverkleidung, vorn
- ◆ Außenspiegel Beifahrerseite mit Kippfunktion beim Einlegen des Rückwärtsgangs
- ◆ Außenspiegel elektrisch einstellbar, beheizbar und anklappbar
- ◆ Beifahrersitz höhenverstellbar
- ◆ Berganfahrhilfe
- ◆ Bluetooth™-Freisprecheinrichtung mit Sprachsteuerung
- ◆ Brillenablagefach mit Innenraumspiegel
- ◆ Coming-/Leaving-Home Begleitleichtfunktion
- ◆ Dachantenne Shark Fin
- ◆ Dachreling, integriert
- ◆ Druckverlust-Warn-System
- ◆ ECON-Modus
- ◆ Einparkhilfe vorn und hinten
- ◆ Elektrische Parkbremse mit BRAKE HOLD Funktion
- ◆ Enteiserfunktion für Scheibenwischer vorn
- ◆ Fahrersitz höhenverstellbar
- ◆ Fensterheber elektrisch bedienbar mit Auf-/Abwärtsautomatik
- ◆ Fernlichtassistent
- ◆ Gepäckraumabdeckung
- ◆ Honda CONNECT Navigation¹⁾
- ◆ Innenausstattung Leder
- ◆ Innenraumbeleuchtung mit Abschaltverzögerung
- ◆ Innenspiegel automatisch abdunkelnd
- ◆ ISOFIX® und Top-Tether-Kindersitzverankerungen (Rücksitze, außen)

2.0 i-MMD Hybrid 2WD/AWD e-CVT-Automatik

- ◆ Klimatisierungsautomatik mit Zwei-Zonen-Regelung
- ◆ Lederlenkrad
- ◆ Lendenwirbelstütze (elektrisch) Fahrersitz und Beifahrersitz
- ◆ Lenkrad höhen- und weitenverstellbar
- ◆ Lichtsensor (automatische Fahrlichtschaltung)
- ◆ Müdigkeitswarnung
- ◆ Multifunktionslenkrad
- ◆ Nebelscheinwerfer in LED-Technik
- ◆ Notrufsystem eCall (Emergency Call)
- ◆ Privacy Glass (abgedunkelte Scheiben hinten)
- ◆ Regensensor
- ◆ Rückfahrkamera
- ◆ Rücksitzlehnen geteilt umklappbar (60:40)
- ◆ Scheinwerferwaschanlage
- ◆ Sitzheizung vorn
- ◆ Smart Entry & Start (schlüsselloses Zugangssystem)
- ◆ Start/Stopp-System (deaktivierbar)
- ◆ Toter-Winkel-Assistent inklusive Ausparkassistent
- ◆ USB-IN (2x) vorn, (2x) hinten
- ◆ Wegfahrsperre mit Wechselcode

Honda SENSING:

- ◆ Präventiver Fahrerassistent inkl. Kollisionswarnsystem
- ◆ Spurhaltewarner
- ◆ Aktiver Spurhalteassistent (mit Lenkunterstützung)
- ◆ Präventives Spurhaltesystem (mit Bremsunterstützung)
- ◆ Intelligenter Geschwindigkeitsbegrenzer
- ◆ Intelligente adaptive Geschwindigkeitsregelung
- ◆ Adaptive Geschwindigkeitsregelung (mit Stauassistent bei Automatikgetriebe)
- ◆ Verkehrszeichenerkennung

Optional:

- ◆ Anhängerkupplung abnehmbar
- ◆ Anhängerkupplung schwenkbar
- ◆ Innendekor Silverdesign



¹⁾ Verbindung für die Aha™-App (mit Internetradio) und das Surfen im Internet über WLAN-Tethering oder mobilen WLAN-Router. Bei der Verwendung von Apps auf Honda CONNECT können Daten- und Roaminggebühren anfallen. Überprüfen Sie bitte die Bedingungen Ihres Mobilfunkvertrages. Surfen im Internet ist nur bei Fahrzeugstillstand zulässig. Hinweis: Honda CONNECT ist außerdem MirrorLink-fähig (diese Funktion ist nur für Smartphones verfügbar, die mit Honda CONNECT MirrorLink kompatibel sind). Die vollständigen technischen Daten und Ausstattungsdaten dieses Modells finden Sie ab Seite 44.





ELEGANCE

2.0 i-MMD Hybrid 2WD/AWD e-CVT-Automatik

- ◆ 12V Steckdose in Armaturentafel, Mittelkonsole und Gepäckraum
- ◆ 18-Zoll-Leichtmetallfelgen
- ◆ 9 Lautsprecher vorn und hinten mit Hochtöner
- ◆ Airbag für Fahrer und Beifahrer (für Beifahrer deaktivierbar)
- ◆ Alarmanlage
- ◆ Ambientebeleuchtung
- ◆ Außenspiegel Beifahrerseite mit Kippfunktion beim Einlegen des Rückwärtsgangs
- ◆ Außenspiegel elektrisch einstellbar, beheizbar und anklappbar
- ◆ Berganfahrhilfe
- ◆ Bluetooth™-Freisprecheinrichtung mit Sprachsteuerung
- ◆ Brillenablagefach mit Innenraumspiegel
- ◆ Coming-/Leaving-Home Begleitleichtfunktion
- ◆ Dachantenne Shark Fin
- ◆ Druckverlust-Warn-System
- ◆ ECON-Modus
- ◆ Einparkhilfe vorn und hinten
- ◆ Elektrische Parkbremse mit BRAKE HOLD Funktion
- ◆ Fahrersitz höhenverstellbar
- ◆ Fensterheber elektrisch bedienbar mit Auf-/Abwärtsautomatik
- ◆ Fernlichtassistent
- ◆ Gepäckraumabdeckung
- ◆ Honda CONNECT Navigation¹⁾
- ◆ Innenraumbeleuchtung mit Abschaltverzögerung
- ◆ Innenspiegel automatisch abblendend
- ◆ ISOFIX® und Top-Tether-Kindersitzverankerungen (Rücksitze, außen)
- ◆ Klimatisierungsautomatik mit Zwei-Zonen-Regelung
- ◆ Lederlenkrad
- ◆ Lendenwirbelstütze (elektrisch) Fahrersitz
- ◆ Lenkrad, höhen- und weitenverstellbar

- ◆ Lichtsensor (automatische Fahrlichtschaltung)
- ◆ Müdigkeitswarnung
- ◆ Multifunktionslenkrad
- ◆ Nebelscheinwerfer in LED-Technik
- ◆ Notrufsystem eCall (Emergency Call)
- ◆ Regensensor
- ◆ Rückfahrkamera
- ◆ Rücksitzlehnen geteilt umklappbar (60:40)
- ◆ Scheinwerferwaschanlage
- ◆ Sitzheizung vorn
- ◆ Smart Entry & Start (schlüsselloses Zugangssystem)
- ◆ Start/Stopp-System (deaktivierbar)
- ◆ USB-IN (2x) vorn, (2x) hinten
- ◆ Wegfahrsperre mit Wechselcode

Honda SENSING:

- ◆ Präventiver Fahrerassistent inkl. Kollisionswarnsystem
- ◆ Spurhaltewarner
- ◆ Aktiver Spurhalteassistent (mit Lenkunterstützung)
- ◆ Präventives Spurhaltesystem (mit Bremsunterstützung)
- ◆ Intelligenter Geschwindigkeitsbegrenzer
- ◆ Intelligente adaptive Geschwindigkeitsregelung
- ◆ Adaptive Geschwindigkeitsregelung (mit Stauassistent bei Automatikgetriebe)
- ◆ Verkehrszeichenerkennung

Optional:

- ◆ Anhängerkupplung abnehmbar
- ◆ Anhängerkupplung schwenkbar
- ◆ Innendekor Silverdesign
- ◆ Leder-Innenausstattung



¹⁾ Verbindung für die Aha™-App (mit Internetradio) und das Surfen im Internet über WLAN-Tethering oder mobilen WLAN-Router. Bei der Verwendung von Apps auf Honda CONNECT können Daten- und Roaminggebühren anfallen. Überprüfen Sie bitte die Bedingungen Ihres Mobilfunkvertrages. Surfen im Internet ist nur bei Fahrzeugstillstand zulässig. Hinweis: Honda CONNECT ist außerdem MirrorLink-fähig (diese Funktion ist nur für Smartphones verfügbar, die mit Honda CONNECT MirrorLink kompatibel sind). Die vollständigen technischen Daten und Ausstattungsdaten dieses Modells finden Sie ab Seite 44.





COMFORT

- ◆ 12V Steckdose in Armaturentafel, Mittelkonsole und Gepäckraum
- ◆ 18-Zoll-Leichtmetallfelgen
- ◆ 8 Lautsprecher vorn und hinten mit Hochtöner
- ◆ Airbag für Fahrer und Beifahrer (für Beifahrer deaktivierbar)
- ◆ Alarmanlage
- ◆ Ambientebeleuchtung
- ◆ Außenspiegel elektrisch einstellbar, beheizbar
- ◆ Berganfahrhilfe
- ◆ Bluetooth™-Freisprecheinrichtung mit Sprachsteuerung
- ◆ Coming-/Leaving-Home Begleitlichtfunktion
- ◆ Dachantenne Shark Fin
- ◆ Druckverlust-Warn-System
- ◆ ECON-Modus
- ◆ Elektrische Parkbremse mit BRAKE HOLD Funktion
- ◆ Fahrersitz höhenverstellbar
- ◆ Fensterheber elektrisch bedienbar mit Auf-/Abwärtsautomatik
- ◆ Fernlichtassistent
- ◆ Gepäckraumabdeckung
- ◆ Innenraumbeleuchtung mit Abschaltverzögerung
- ◆ ISOFIX® und Top-Tether-Kindersitzverankerungen (Rücksitze, außen)
- ◆ Klimatisierungsautomatik
- ◆ Lendenwirbelstütze (elektrisch) Fahrersitz
- ◆ Lenkrad, höhen- und weitenverstellbar
- ◆ Lichtsensor (automatische Fahrlichtschaltung)
- ◆ Müdigkeitswarnung
- ◆ Multifunktionslenkrad

2.0 i-MMD Hybrid 2WD

e-CVT-Automatik

- ◆ Nebelscheinwerfer in LED-Technik
- ◆ Notrufsystem eCall (Emergency Call)
- ◆ Radio (5-Zoll-Display, AM/FM/DAB, 1x USB-IN)
- ◆ Rücksitzlehnen geteilt umklappbar (60:40)
- ◆ Scheinwerferwaschanlage
- ◆ Sitzheizung vorn
- ◆ Smart Entry & Start (schlüsselloses Zugangssystem)
- ◆ Start/Stop-System (deaktivierbar)
- ◆ Wegfahrsperre mit Wechselcode

Honda SENSING:

- ◆ Präventiver Fahrerassistent inkl. Kollisionswarnsystem
- ◆ Spurhaltewarner
- ◆ Aktiver Spurhalteassistent (mit Lenkunterstützung)
- ◆ Präventives Spurhaltesystem (mit Bremsunterstützung)
- ◆ Intelligenter Geschwindigkeitsbegrenzer
- ◆ Intelligente adaptive Geschwindigkeitsregelung
- ◆ Adaptive Geschwindigkeitsregelung (mit Stauassistent bei Automatikgetriebe)
- ◆ Verkehrszeichenerkennung

Optional:

- ◆ Anhängerkupplung abnehmbar
- ◆ Innendekor Silverdesign
- ◆ Leder-Innenausstattung

Die vollständigen technischen Daten und Ausstattungsdaten dieses Modells finden Sie ab Seite 44.





BRINGEN SIE FARBE IN IHR LEBEN.

Jede Farbe wurde geschaffen, um das Styling des CR-V perfekt zu ergänzen. Sie müssen nur Ihren Favoriten auswählen.



PREMIUM CRYSTAL RED METALLIC*



COSMIC BLUE METALLIC

* Premium Crystal Red Metallic ist nur verfügbar für die Modelle Lifestyle und Executive. Abbildungen zeigen Modell 2.0 i-MMD Hybrid Executive.



CRYSTAL BLACK PEARL



PLATINUM WHITE PEARL



PREMIUM AGATE BROWN PEARL



RALLYE RED



MODERN STEEL METALLIC



LUNAR SILVER METALLIC




INNENAUSSTATTUNG


Für welche Farbe Sie sich auch entscheiden – unsere edlen Stoff- und Lederbezüge harmonieren perfekt mit Ihrer Wahl.

	TEXTIL SCHWARZ	LEDER SCHWARZ	LEDER BEIGE*
COMFORT	◆		
ELEGANCE	◆		
LIFESTYLE		◆	◆
EXECUTIVE		◆	◆

* Leder Beige ist nur erhältlich für die Farben Crystal Black Pearl, Modern Steel Metallic, Premium Crystal Red Metallic und Premium Agate Brown Pearl.



01 LEDER SCHWARZ



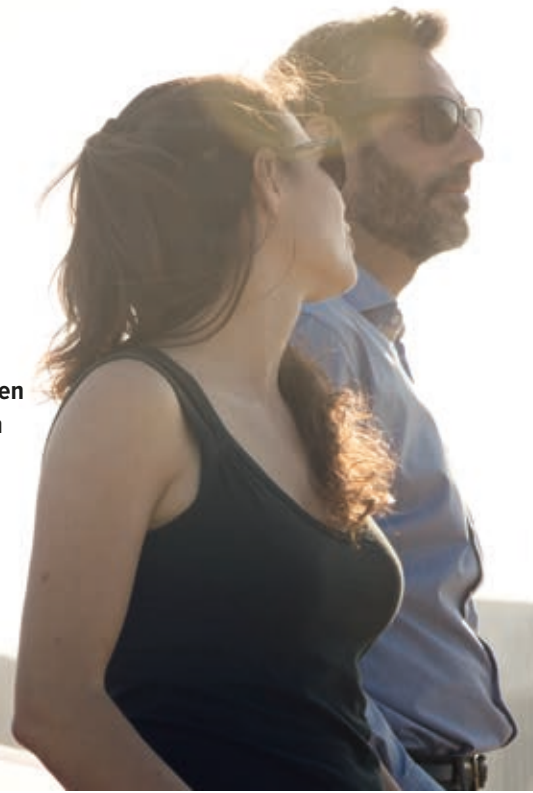
02 TEXTIL SCHWARZ



03 LEDER BEIGE*

ZUBEHÖRPAKETE

Sie werden begeistert sein, wie die Premium-Zubehörpakete Ihren neuen Honda CR-V noch individueller gestalten – sie verleihen ihm Schutz und Stil in einem.



AERO-PAKET

Das Aero-Paket verleiht Ihrem Fahrzeug einen raffinierten, dynamischen Look mit einer Kombination aus speziell geformten Karosseriemerkmalen in Fahrzeugfarbe.

Paketinhalt: Sport-Stoßstange vorne und hinten, Trittbrettsatz und Dachspoiler.

Abbildung zeigt 19-Zoll-Leichtmetallfelgen CR1901 (optional erhältlich)

CARGO-PAKET

Falls Sie häufiger schweres Gepäck oder sperrige Gegenstände transportieren, hilft Ihnen das Cargo-Paket dabei, alles gut organisiert und sicher zu verstauen.

Paketinhalt: Premium-Kofferraum-Organizer, Stoßstangenzierleiste und Ladekantenschutz.



KOMFORT-PAKET

Das Komfort-Paket besteht aus optisch ansprechenden Extras, die das Fahrzeug vor Schrammen, Kratzern und Schmutz schützen sollen.

Paketinhalt: Seitenschutzleisten, Einstiegsblendensatz, Schmutzfänger.

Abbildung zeigt 18-Zoll-Leichtmetallfelge CR1801 (optional erhältlich)

STYLE-PAKET

Dieses Zubehörpaket lässt die in Wagenfarbe gehaltenen Details im unteren Fahrzeugbereich noch stärker wirken.

Paketinhalt: Stoßstangenverkleidung vorn und hinten sowie Seitendekorleisten in Wagenfarbe.

Abbildung zeigt 19-Zoll-Leichtmetallfelge CR1901 (optional erhältlich)



STOSSSTANGENVERKLEIDUNG VORN UND HINTEN

Durch die Veredelung in Wagenfarbe wirkt die serienmäßig enthaltene Stoßstangenverkleidung vorn und hinten noch raffinierter und hochwertiger.

SEITENDEKORLEISTEN

Diese durchdachten und stilechten Dekorleisten verleihen Ihrem CR-V einen robusten, muskulösen Look. Durch das Finish in Wagenfarbe passen sie perfekt zur Stoßstangenverkleidung für die vordere und hintere Stoßstange.



INNENDEKOR SILVERDESIGN

Verkleidungen in einem hochwertigen, dezenten Silbertönen schaffen einen eleganten und modernen Eindruck im Innenraum.

Paketinhalt: Verkleidungen für Armaturenbrett, Mittelkonsole sowie Türen vorn und hinten.



BELEUCHTUNGS-PAKET

Die Kombination verschiedener Beleuchtungen sorgt für ein angenehmes Umgebungslicht in Ihrem Fahrzeuginnenraum.

Paketinhalt: vordere Fußraumbelichtung, beleuchtete Einstiegsblenden.



SPIEGELABDECKUNG

Steigern Sie die Individualität Ihres CR-V mit dieser perfekt integrierten Abdeckung für die Außenspiegel. Ein Set enthält zwei Spiegelabdeckungen in der Farbe Asphalt Silver (ersetzen Original-Abdeckungen).

SEITENDEKORLEISTEN

Die stilvollen Dekorleisten geben Ihrem CR-V ein robustes, muskulöses Aussehen. Lackiert in Asphalt Silver, ergänzen sie perfekt die Dekoration der Standardstoßstange an Front und Heck. Ein Set enthält zwei Teile pro Seite.



TRITTBRETTSATZ

Für einfacheres Ein- und Aussteigen. Die Trittbretter sind so konzipiert, dass sie sich perfekt in das Design Ihres CR-V integrieren. Erhältlich in Aluminium mit schwarzen Details oder in einem schwarzen Finish, um Ihrem Fahrzeug noch mehr Klasse zu verleihen.



HECKKLAPPEN-ZIERLEISTE

Akzentuieren Sie das äußere Erscheinungsbild Ihres Fahrzeugs mit einer attraktiven Heckklappe. Die markante Chrom-Optik verleiht Ihrem CR-V ein zusätzliches Extra an Stil und Raffinesse.

DACHSPOILER

Verleihen Sie dem Heck Ihres CR-V einen zusätzlichen sportlichen Touch mit diesem Spoiler in "schwebendem" Design.



UMFELDBELEUCHTUNG

LED-Leuchten an der Fahrer- und Beifahrerseite sorgen für bessere Sicht beim Ein- und Aussteigen (nur in Verbindung mit Trittbrettern).



FRONTSCHIEBENABDECKUNG

Schützen Sie die Windschutzscheibe sowie die vorderen Seitenscheiben und Spiegel Ihres Fahrzeugs mit der hochwertigen Frontscheibenabdeckung vor Witterungseinflüssen. Mit CR-V Logo.



PREMIUM-KOFFERRAUM-ORGANIZER

Sichern Sie Gegenstände in Ihrem Kofferraum mit dem hochwertigen System aus Trennstegen. Es ermöglicht Ihnen eine einzigartige Kombination aus verschiedenen Gepäckraumlösungen.



GEPÄCKRAUMWANNE

Die perfekt an die Form Ihres Kofferraums angepasste, wasserdichte und rutschfeste Gepäckraumwanne mit erhöhten Rändern schützt vor Schmutz und Nässe.



ANHÄNGERKUPPLUNG*

Mit der neuen schwenkbaren Anhängerkupplung können Sie Ihren Anhänger ziehen oder Fahrräder mit Leichtigkeit transportieren. Maximale Anhängelast: 750 kg. Maximale vertikale Belastung: 100 kg. Die 13-polige Steckdose ist in der Anhängerkupplung integriert. Um die Bedienung zu erleichtern, ist der Öffnungsmechanismus innerhalb des Kofferraumbereichs angeordnet. Eine optionale 12V Batterieleitung versorgt Ihren Anhänger mit Strom.



SEITENWINDABWEISER

Die Türwindabweiser werden an der Oberseite der vorderen und hinteren Türen angebracht und lenken Luftströme sanft ab. Ein Set enthält vier Windabweiser.



18-ZOLL-LEICHTMETALLFELGE CR1801

Diamantschliffoptik mit Glanzlackversiegelung und Akzenten in Gunpowder Black.



19-ZOLL-LEICHTMETALLFELGE CR1901

Diamantschliffoptik mit Mattlackversiegelung und Akzenten in Rombo Silver.

	EXECUTIVE AWD 2.0 i-MMD Hybrid e-CVT	LIFESTYLE AWD 2.0 i-MMD Hybrid e-CVT	LIFESTYLE 2WD 2.0 i-MMD Hybrid e-CVT	ELEGANCE AWD 2.0 i-MMD Hybrid e-CVT	ELEGANCE 2WD 2.0 i-MMD Hybrid e-CVT	COMFORT 2WD 2.0 i-MMD Hybrid e-CVT
Motor						
Bauart	Vierzylinder-Reihenmotor mit Atkinson-Zyklus	Vierzylinder-Reihenmotor mit Atkinson-Zyklus	Vierzylinder-Reihenmotor mit Atkinson-Zyklus	Vierzylinder-Reihenmotor mit Atkinson-Zyklus	Vierzylinder-Reihenmotor mit Atkinson-Zyklus	Vierzylinder-Reihenmotor mit Atkinson-Zyklus
Hubraum (cm ³)	1.993	1.993	1.993	1.993	1.993	1.993
Ventile	16 Ventile	16 Ventile	16 Ventile	16 Ventile	16 Ventile	16 Ventile
Abgasnorm	Euro 6	Euro 6	Euro 6	Euro 6	Euro 6	Euro 6
Kraftstoff	Super Bleifrei (95)	Super Bleifrei (95)	Super Bleifrei (95)	Super Bleifrei (95)	Super Bleifrei (95)	Super Bleifrei (95)
Fahrleistungen						
Max. Leistung (kW bei min ⁻¹)	107 bei 6.200	107 bei 6.200	107 bei 6.200	107 bei 6.200	107 bei 6.200	107 bei 6.200
Max. Leistung (PS bei min ⁻¹)	145 bei 6.200	145 bei 6.200	145 bei 6.200	145 bei 6.200	145 bei 6.200	145 bei 6.200
Max. Drehmoment (NM bei min ⁻¹)	175 bei 4.000	175 bei 4.000	175 bei 4.000	175 bei 4.000	175 bei 4.000	175 bei 4.000
E-Motor max. Leistung (kW bei min ⁻¹)	135	135	135	135	135	135
E-Motor max. Leistung (PS bei min ⁻¹)	184	184	184	184	184	184
E-Motor max. Drehmoment (NM bei min ⁻¹)	315	315	315	315	315	315
Beschleunigung 0-100 km/h (s)	9,2	9,2	8,8	9,2	8,8	8,8
Höchstgeschwindigkeit (km/h)	180	180	180	180	180	180
Geräuschpegel Innenraum (dB)	68	68	68	68	68	68
Kraftstoffverbrauch/Emissionen¹⁾						
Kombiniert (Liter/100 km)	7,4	7,3	6,9	7,3	6,9	6,9
CO ₂ -Emission (g/km)	168	166	156	166	156	156
Abmessungen						
Länge (mm)	4.600	4.600	4.600	4.600	4.600	4.600
Breite (mm)	1.855	1.855	1.855	1.855	1.855	1.855
Breite inkl. Außenspiegel (mm)	2.117	2.117	2.117	2.117	2.117	2.117
Höhe unbeladen (mm)	1.689	1.689	1.689	1.689	1.679	1.679
Radstand (mm)	2.662	2.662	2.663	2.662	2.663	2.663
Spur vorn (mm)	1.598	1.598	1.601	1.598	1.601	1.601
Spur hinten (mm)	1.629	1.629	1.630	1.629	1.630	1.630
Bodenfreiheit – mit Fahrer (mm)	200	200	190	200	190	190
Sitzplätze	5	5	5	5	5	5
Karosseriewendekreis (m)	11,4	11,4	11,4	11,4	11,4	11,4
Lenkradumdrehungen (Anschl.-Anschl.)	2,34	2,34	2,34	2,34	2,34	2,34
Kapazität						
Kofferraumvolumen nach VDA-Norm (Liter)	497	497	497	497	497	497
Kofferraumvolumen – Rücksitze versenkt, bis Fensterunterkante (Liter)	1.064	1.064	1.064	1.064	1.064	1.064
Kofferraumvolumen – Rücksitze versenkt, bis Dach nach VDA-Norm (Liter)	1.638	1.692	1.692	1.694	1.694	1.694
Tankvolumen (Liter)	57	57	57	57	57	57
Gewichte						
Fahrbereites Eigengewicht ²⁾ (kg)	1.672 - 1.726	1.672 - 1.726	1.614 - 1.657	1.672 - 1.726	1.614 - 1.657	1.614 - 1.657
Zulässiges Gesamtgewicht (kg)	2.275	2.275	2.240	2.275	2.240	2.240
Zuladung (kg)	549 - 603	549 - 603	583 - 626	549 - 603	583 - 626	583 - 626
Maximal zulässige Achslast – vorn/hinten (kg)	1.150/1.150	1.150/1.150	1.150/1.150	1.150/1.150	1.150/1.150	1.150/1.150
Anhängelast (gebremst) bei 12 % Steigung (kg)	750	750	750	750	750	750
Anhängelast (ungebremst) bei 12 % Steigung (kg)	600	600	600	600	600	600
Stützlast ³⁾ (kg)	100	100	100	100	100	100
Dachlast (kg)	75	75	75	75	75	75

1) Alle Werte beziehen sich auf das Basismodell mit dessen Serienausstattung. Angegebene Werte beziehen sich nicht auf einzelne Fahrzeuge und sind nicht Bestandteil des Angebots, sondern dienen allein zu Vergleichszwecken. Verbrauchsermittlung gemäß Verordnung (EG) 715/2007 in der jeweils zur Genehmigung des Fahrzeugs gültigen Fassung. Die Verbrauchs- und CO₂-Emissionswerte sind nach dem weltweit harmonisierten Prüfverfahren für Personenkraftwagen und leichte Nutzfahrzeuge (World Harmonised Light Vehicle Test Procedure, WLTP), einem neuen, realistischeren Prüfverfahren zur Messung des Kraftstoffverbrauchs und der CO₂-Emissionen, ermittelt.

2) Angegeben ist das Minimalgewicht. Das tatsächliche Leergewicht kann je nach Ausstattung auch höher sein. Leergewicht gemessen nach 92/21 EG, d.h. einschließlich 75 kg für Fahrer und Gepäck.

3) Stützlast sollte nicht überschritten werden, wenn der Anhänger voll beladen ist.

	EXECUTIVE AWD 2.0 i-MMD Hybrid e-CVT	LIFESTYLE AWD 2.0 i-MMD Hybrid e-CVT	LIFESTYLE 2WD 2.0 i-MMD Hybrid e-CVT	ELEGANCE AWD 2.0 i-MMD Hybrid e-CVT	ELEGANCE 2WD 2.0 i-MMD Hybrid e-CVT	COMFORT 2WD 2.0 i-MMD Hybrid e-CVT
Sicherheit						
Frontairbag für Fahrer	◆	◆	◆	◆	◆	◆
Frontairbag für Beifahrer mit Deaktivierung	◆	◆	◆	◆	◆	◆
Seitenairbags vorn	◆	◆	◆	◆	◆	◆
Kopfairbags vorn und hinten	◆	◆	◆	◆	◆	◆
Anti-Schleudertrauma Kopfstützen vorn	◆	◆	◆	◆	◆	◆
Antiblockiersystem (ABS) mit elektronischer Bremskraftverteilung	◆	◆	◆	◆	◆	◆
Bremsassistent	◆	◆	◆	◆	◆	◆
Elektronisches Stabilisierungsprogramm	◆	◆	◆	◆	◆	◆
Berganfahrhilfe	◆	◆	◆	◆	◆	◆
Sicherheitsgurte vorn, höhenverstellbar	◆	◆	◆	◆	◆	◆
Sicherheitsgurte vorn und hinten, Retraktor mit Notverriegelung	◆	◆	◆	◆	◆	◆
Gurtstraffer mit Gurtkraftbegrenzer, vorn und hinten	◆	◆	◆	◆	◆	◆
Kontrollanzeige für nicht angelegte Sicherheitsgurte (für alle Sitzplätze)	◆	◆	◆	◆	◆	◆
ISOFIX® und Top-Tether-Kindersitzverankerungen (Rücksitze, außen)	◆	◆	◆	◆	◆	◆
Müdigkeitswarnung	◆	◆	◆	◆	◆	◆
Emergency Stop Signal	◆	◆	◆	◆	◆	◆
Notrufsystem eCall (Emergency Call)	◆	◆	◆	◆	◆	◆
Druckverlust-Warn-System	◆	◆	◆	◆	◆	◆
Warndreieck	◆	◆	◆	◆	◆	◆
Honda SENSING:	◆	◆	◆	◆	◆	◆
– Präventiver Fahrerassistent inklusive Kollisionswarnsystem	◆	◆	◆	◆	◆	◆
– Spurhaltewarner	◆	◆	◆	◆	◆	◆
– Aktiver Spurhalteassistent (mit Lenkunterstützung)	◆	◆	◆	◆	◆	◆
– Präventives Spurhaltesystem (mit Bremsunterstützung)	◆	◆	◆	◆	◆	◆
– Intelligenter Geschwindigkeitsbegrenzer	◆	◆	◆	◆	◆	◆
– Intelligente adaptive Geschwindigkeitsregelung	◆	◆	◆	◆	◆	◆
– Adaptive Geschwindigkeitsregelung (mit Stauassistent)	◆	◆	◆	◆	◆	◆
– Verkehrszeichenerkennung	◆	◆	◆	◆	◆	◆
Toter-Winkel-Assistent inkl. Ausparkassistent	◆	◆	◆	–	–	–
Schutz						
Wegfahrsperre mit Wechselcode	◆	◆	◆	◆	◆	◆
Alarmanlage	◆	◆	◆	◆	◆	◆
Gepäckraumabdeckung	◆	◆	◆	◆	◆	◆
Zentralverriegelung, fernbedienbar	◆	◆	◆	◆	◆	◆
Smart Entry & Start (schlüsselloses Zugangssystem)	◆	◆	◆	◆	◆	◆
Interieur						
Innenausstattung Leder	◆	◆	◆	–	–	–
Lederlenkrad	◆	◆	◆	◆	◆	–
Funktion & Technik						
Honda Real Time AWD	◆	◆	–	◆	–	–
ECON-Modus	◆	◆	◆	◆	◆	◆
Elektrische Servolenkung mit variabler Übersetzung	◆	◆	◆	◆	◆	◆
Elektrische Parkbremse mit BRAKE HOLD Funktion	◆	◆	◆	◆	◆	◆
Start/Stopp-System (deaktivierbar)	◆	◆	◆	◆	◆	◆
Verzögerungswippen am Lenkrad (Rekuperation)	◆	◆	◆	◆	◆	◆
Komfort						
Klimatisierungsautomatik	–	–	–	–	–	◆
Klimatisierungsautomatik mit Zwei-Zonen-Regelung	◆	◆	◆	◆	◆	–
Regensensor	◆	◆	◆	◆	◆	–

	EXECUTIVE AWD 2.0 i-MMD Hybrid e-CVT	LIFESTYLE AWD 2.0 i-MMD Hybrid e-CVT	LIFESTYLE 2WD 2.0 i-MMD Hybrid e-CVT	ELEGANCE AWD 2.0 i-MMD Hybrid e-CVT	ELEGANCE 2WD 2.0 i-MMD Hybrid e-CVT	COMFORT 2WD 2.0 i-MMD Hybrid e-CVT
Komfort						
Scheibenwischer vorn und hinten, mit Intervallschaltung und Rückfahrfunktion	♦	♦	♦	♦	♦	♦
Enteiserfunktion für Scheibenwischer vorn	♦	♦	♦	–	–	–
Lichtsensor (automatische Fahrlichtschaltung)	♦	♦	♦	♦	♦	♦
Innenspiegel automatisch abblendend	♦	♦	♦	♦	♦	–
Einparkhilfe vorn und hinten	♦	♦	♦	♦	♦	–
Rückfahrkamera mit dynamischen Hilfslinien	♦	♦	♦	♦	♦	–
Fensterheber vorn und hinten mit Auf-/Abwärtsautomatik, elektrisch bedienbar	♦	♦	♦	♦	♦	♦
Lenkrad höhen- und weitenverstellbar	♦	♦	♦	♦	♦	♦
Beheizbares Lenkrad	♦	–	–	–	–	–
Außenspiegel, elektrisch einstellbar und beheizbar	♦	♦	♦	♦	♦	♦
Außenspiegel, elektrisch anklappbar	♦	♦	♦	♦	♦	–
Außenspiegel Beifahrerseite mit Kippfunktion beim Einlegen des Rückwärtsgangs	♦	♦	♦	♦	♦	–
Mittelarmlehne hinten, ausklappbar	♦	♦	♦	♦	♦	♦
Mittelarmlehne vorn, verstellbar mit Ablagefach	♦	♦	♦	♦	♦	♦
Mittelkonsole mit Ablagefach	♦	♦	♦	♦	♦	♦
Multifunktionslenkrad	♦	♦	♦	♦	♦	♦
Make-up-Spiegel für Fahrer und Beifahrer, mit Abdeckung	♦	♦	♦	♦	♦	♦
Make-up-Spiegel für Fahrer und Beifahrer, beleuchtet	♦	♦	♦	♦	♦	–
Brillenablagefach in Dachkonsole	♦	♦	♦	♦	♦	♦
Brillenablagefach mit Innenraumspiegel	♦	♦	♦	♦	♦	–
Getränkehalter vorn und hinten	♦	♦	♦	♦	♦	♦
12V Steckdose in Armaturenbrett, Mittelkonsole und Gepäckraum	♦	♦	♦	♦	♦	♦
Fahrersitz höhenverstellbar	♦	♦	♦	♦	♦	♦
Fahrersitz 8-fach elektrisch einstellbar (mit Memory Funktion)	♦	–	–	–	–	–
Beifahrersitz höhenverstellbar	♦	♦	♦	–	–	–
Lendenwirbelstütze (elektrisch) Fahrersitz	♦	♦	♦	♦	♦	♦
Lendenwirbelstütze (elektrisch) Beifahrersitz	♦	♦	♦	–	–	–
Sitzlehentasche Fahrer- und Beifahrersitz	♦	♦	♦	♦	♦	♦
Rücksitzlehnen geteilt umklappbar (60:40)	♦	♦	♦	♦	♦	♦
Kopfstützen hinten	♦	♦	♦	♦	♦	♦
Sitzheizung vorn	♦	♦	♦	♦	♦	♦
Sitzheizung hinten	♦	–	–	–	–	–
Lüftungsauslässe hinten	♦	♦	♦	♦	♦	♦
Elektrische Heckklappe mit Freihandbetätigung	♦	–	–	–	–	–
Verzurrösen im Gepäckraum	♦	♦	♦	♦	♦	♦
Fahrer-Informationssystem in Farb-LCD-Technik	♦	♦	♦	♦	♦	♦
Head-up-Display	♦	–	–	–	–	–
Beleuchtung innen						
Ambientebeleuchtung	♦	♦	♦	♦	♦	♦
Ambientebeleuchtung Fußraum und Türverkleidung, vorn	♦	♦	♦	–	–	–
Leseleuchten vorn und hinten	♦	♦	♦	♦	♦	♦
Handschuhfach beleuchtet	♦	♦	♦	♦	♦	♦
Kofferraumbeleuchtung	♦	♦	♦	♦	♦	♦
Innenraumbeleuchtung mit Abschaltverzögerung	♦	♦	♦	♦	♦	♦
Audio und Kommunikation						
5-Zoll-Audiodisplay (Radio AM/FM/DAB, 1x USB-IN)	–	–	–	–	–	♦
Honda CONNECT Navigation: 7-Zoll-Touchscreen, AM/FM/DAB, 2x USB-IN, Apple CarPlay®, Android Auto™, Internet-radio, Aha™ App-Integration, Internet-Browser	♦	♦	♦	♦	♦	–
USB-IN (2x) hinten	♦	♦	♦	♦	♦	–
Lautsprecher (8) vorn und hinten	–	–	–	–	–	♦
Lautsprecher (9) vorn und hinten (mit Subwoofer)	♦	♦	♦	♦	♦	–
Bluetooth™-Freisprecheinrichtung mit Sprachsteuerung	♦	♦	♦	♦	♦	♦

	EXECUTIVE AWD 2.0 i-MMD Hybrid e-CVT	LIFESTYLE AWD 2.0 i-MMD Hybrid e-CVT	LIFESTYLE 2WD 2.0 i-MMD Hybrid e-CVT	ELEGANCE AWD 2.0 i-MMD Hybrid e-CVT	ELEGANCE 2WD 2.0 i-MMD Hybrid e-CVT	COMFORT 2WD 2.0 i-MMD Hybrid e-CVT
Exterieur						
Dachantenne Shark Fin	◆	◆	◆	◆	◆	◆
Dachspoiler	◆	◆	◆	◆	◆	◆
Privacy Glass (abgedunkelte Scheiben hinten)	◆	◆	◆	–	–	–
Außenspiegel (asphärisch) in Wagenfarbe lackiert	◆	◆	◆	◆	◆	◆
Türgriffe in Wagenfarbe lackiert	◆	◆	◆	◆	◆	◆
Panorama-Glasschiebedach	◆	–	–	–	–	–
Dachreling, integriert	◆	◆	◆	–	–	–
Beleuchtung außen						
LED-Scheinwerfer für Ablend- und Fernlicht	◆	◆	◆	◆	◆	◆
Fernlichtassistent	◆	◆	◆	◆	◆	◆
Scheinwerferwaschanlage	◆	◆	◆	◆	◆	◆
Nebelscheinwerfer in LED-Technik	◆	◆	◆	◆	◆	◆
Tagfahrlicht in LED-Technik	◆	◆	◆	◆	◆	◆
Abbiegelicht	◆	◆	◆	–	–	–
Rückleuchten in LED Technik	◆	◆	◆	◆	◆	◆
Seitenblinker in den Außenspiegeln integriert	◆	◆	◆	◆	◆	◆
Coming-/Leaving-Home Begleitlichtfunktion	◆	◆	◆	◆	◆	◆
Bereifung						
18-Zoll-Leichtmetallfelgen	◆	◆	◆	◆	◆	◆
Bereifung 235/60 R18	◆	◆	◆	◆	◆	◆
Honda TRK (Reifenpannen-Soforthilfe-System mit Reifendichtmittel und 12 V Luftkompressor)	◆	◆	◆	◆	◆	◆
Sonderausstattung						
Metallic-/Pearllackierung	◇	◇	◇	◇	◇	◇
Premiumlackierung ¹⁾	◇	◇	◇	◇	◇	◇
Leder-Innenausstattung	–	–	–	◇	◇	◇
Innendekor Silverdesign	◇	◇	◇	◇	◇	◇
Anhängerkupplung abnehmbar (ohne Dauerstrom-Anschlusskabel)	◇ ²⁾	◇	◇	◇	◇	◇
Anhängerkupplung schwenkbar (ohne Dauerstrom-Anschlusskabel)	◇ ²⁾	◇	◇	◇	◇	–

1) Premium Crystal Red Metallic ist nur verfügbar für die Modelle Lifestyle und Executive.

◆ Serienausstattung ◇ Optional

2) Freihandbetätigung der elektrischen Heckklappe entfällt.

Träume haben eine große Kraft. Sie treiben uns an, immer mehr zu erreichen, neue Ideen und Technologien zu entwickeln und neue Lösungswege zu entdecken. Der Traum von einer besseren Welt für uns Menschen hat auch zur Entwicklung des humanoiden Roboters ASIMO geführt. Und Träume waren es, die uns dazu angespornt haben, die Lüfte mit dem HondaJet zu erobern und einige der bekanntesten Motorräder auf dem Planeten zu bauen. Die Erkenntnisse und Erfahrungen, die wir dabei gewinnen, werden für all unsere weiteren Modelle genutzt – wie zum Beispiel für unsere neue SUV-Palette.



FOLGEN SIE IHREN TRÄUMEN



HONDA KUNDENSERVICE PLUS

SICHERE ENTSCHEIDUNG

Überzeugen Sie sich selbst! Vereinbaren Sie einfach bei Ihrem Honda-Händler einen Termin für eine Probefahrt und lassen Sie das Fahrgefühl auf sich wirken. Ihr Honda-Händler erklärt Ihnen auch gerne alle Details Ihres Modells und gibt Ihnen Antwort auf all Ihre Fragen. So wissen Sie schon vorher, worauf Sie sich freuen können!

HONDA FINANCIAL SERVICES

Leasing oder Kredit? Auf diese Frage gibt es keine Standardantwort. Daher bietet Honda Financial Services Lösungen an, die individuell auf die persönlichen Wünsche und Bedürfnisse jedes einzelnen Kunden abgestimmt sind. Den Fahrspaß finanzieren wir dabei gleich mit – zu attraktiven Konditionen.

HONDA VERSICHERUNGSSERVICE

Bei Honda erhalten Sie auf Wunsch ein maßgeschneidertes Versicherungspaket. Stellen Sie Ihr persönliches Vorteilsset, bestehend aus Kfz-Haftpflicht- und Kaskoversicherung mit Insassenunfall- oder Verkehrs-Rechtsschutzversicherung zusammen. Profitieren Sie bei der Haftpflichtversicherung zum Beispiel von einer bis zu 3 Bonusstufen besseren Einstufung oder auch von 5 Superbonusstufen. Die Kaskoversicherung bietet Ihnen unter anderem einen verringerten Selbstbehalt bei Reparatur beim Honda-Händler und volle Neuwertentschädigung innerhalb von 12 Monaten.

UMFASSENDE GARANTIE

Damit Sie an Ihrem Honda besonders lange Freude haben, bieten wir Ihnen folgende Garantieleistungen*:

- ◆ 3 Jahre oder max. 100.000 km Standardgarantie
- ◆ 3 Jahre Lackoberflächen-Garantie
- ◆ 5 Jahre oder max. 100.000 km Standardgarantie auf Hybridkomponenten
- ◆ 5 Jahre Durchrostungsgarantie auf die Auspuffanlage
- ◆ 10 Jahre Durchrostungsgarantie auf Achsteile und Komponenten
- ◆ 12 Jahre Durchrostungsgarantie auf die Karosserie

HONDA PREMIUM QUALITY

Zu jedem neuen Honda gibt es das Honda Premium Quality Paket dazu. Dabei genießen Sie einen Treuebonus, der Ihnen im Anschluss an die werkseitige Standardgarantie weitere 5 Jahre (max. 150.000 km bzw. 8 Jahre) lang vollen Materialersatz auf Motor, Getriebe, Achsantrieb, Lenkung und elektronische Steuergeräte bietet. Bei Hybridfahrzeugen erhalten Sie weitere 3 Jahre (max. 150.000 km bzw. 8 Jahre) lang vollen Materialersatz auf die Hybridbatterie sowie die Hybridmotor- und Generator-Steuereinheit!

HONDA ASSISTANCE

Im Rahmen der europaweiten Honda Mobilitätsgarantie übernimmt Honda im Falle einer Panne oder eines Unfalls die Kosten für Pannenhilfe, Abschleppdienst, Mietwagen, Hotelübernachtung oder auch Rücktransport.

Alle Details und Bedingungen zu den einzelnen Serviceleistungen erhalten Sie bei Ihrem Honda-Händler oder auf www.honda.at/cars!

* Gemäß den Honda-Garantiebestimmungen







Ihr Honda-Händler

Sämtliche in diesem Prospekt enthaltenen Angaben entsprechen den zum Zeitpunkt der Drucklegung vorliegenden Informationen und dienen nur der Information. Mögliche Farbabweichungen von Original-Fahrzeugfarben sind drucktechnisch bedingt. Die abgebildeten Produkte entsprechen dem Angebot und dem Ausstattungsumfang für Österreich. Änderungen von technischen Spezifikationen und des Ausstattungsumfanges bleiben vorbehalten. Irrtümer und Druckfehler vorbehalten. Hinweis zu den technischen Daten: Alle Werte beziehen sich auf das Basismodell mit dessen Serienausstattung. Angegebene Werte beziehen sich nicht auf einzelne Fahrzeuge und sind nicht Bestandteil des Angebots, sondern dienen allein zu Vergleichszwecken. Verbrauchsermittlung gemäß Verordnung (EG) 715/2007 in der jeweils zur Genehmigung des Fahrzeugs gültigen Fassung. Die Verbrauchs- und CO₂-Emissionswerte sind nach dem weltweit harmonisierten Prüfverfahren für Personenwagen und leichte Nutzfahrzeuge (World Harmonised Light Vehicle Test Procedure, WLTP), einem neuen, realistischeren Prüfverfahren zur Messung des Kraftstoffverbrauchs und der CO₂-Emissionen, ermittelt. Vom Basismodell abweichende Ausstattung kann zu verändertem Leergewicht führen, welches Höchstgeschwindigkeit, Beschleunigungszeit, Kraftstoffverbrauch und CO₂-Emission beeinflusst. Kraftstoffverbrauch und CO₂-Emissionen hängen aber nicht nur von der effizienten Ausnutzung des Kraftstoffs ab, sondern werden auch von Fahrverhalten, Umwelteinflüssen, Straßen- und Verkehrsverhältnissen, Fahrzeugzustand etc. beeinflusst.



BLUE SKIES FOR
OUR CHILDREN