

CIVIC

LIMOUSINE



HONDA

DIE CIVIC LIMOUSINE

Die komplett neu konstruierte und gestaltete Civic Limousine verkörpert unsere Innovationsfreude und das Streben nach technischer Exzellenz.

Das Ergebnis ist ein Auto mit einer einzigartigen Persönlichkeit und Seele.

Ein in allen Belangen verbessertes, komfortables und anspruchsvolles Auto für aufregendes Fahrvergnügen.

Vor allem ist es jedoch ein Auto, das um eine entscheidende Komponente herum gebaut wurde:
Sie.

DESIGN **04-09**

TECHNIK **10-13**

KOMFORT **14-15**

PERFORMANCE **16-19**

SICHERHEIT **20-23**

AUSSTATTUNG **24-31**

FARBEN **32-33**

INNENAUSSTATTUNG **34-35**

ZUBEHÖR **36-41**

TECHNISCHE DATEN **42**

AUSSTATTUNGSDATEN **43-45**

THE POWER OF DREAMS **46**

HONDA KUNDENSERVICE PLUS **48**

Abbildung zeigt Modell 1.5 VTEC TURBO Executive
in Polished Metal Metallic.





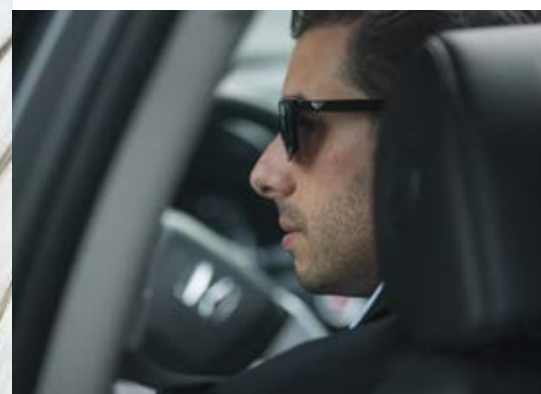




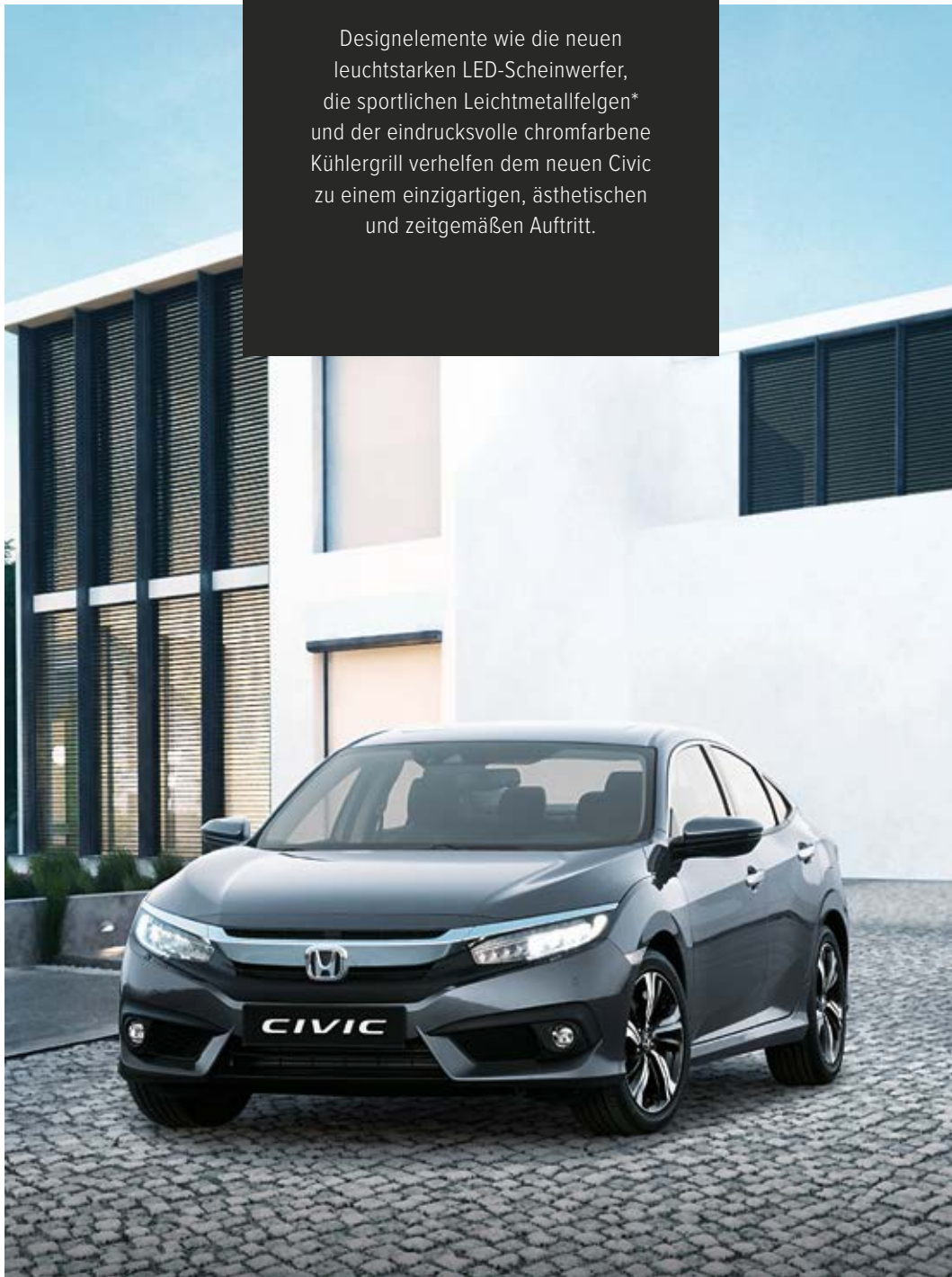
MODERNE OPTIK

Das zeitgemäße, sportlich-schlanke Design des neuen Civic zeichnet sich durch ansprechende Proportionen mit einer einzigartigen Mischung aus kraftvollen Linien und sanften Kurven aus, die von der eleganten Motorhaube bis zum attraktiven, abfallenden Kofferraum reichen.

Abbildung zeigt Modell 1.5 VTEC TURBO Executive in Polished Metal Metallic.



Designelemente wie die neuen leuchtstarken LED-Scheinwerfer, die sportlichen Leichtmetallfelgen* und der eindrucksvolle chromfarbene Kühlergrill verhelfen dem neuen Civic zu einem einzigartigen, ästhetischen und zeitgemäßen Auftritt.



* Detaillierte Informationen zum Ausstattungsumfang entnehmen Sie bitte der Tabelle ab Seite 43. Abbildung zeigt Modell 1.5 VTEC TURBO Executive in Polished Metal Metallic.



EIN TEIL DAVON SEIN

Der geräumige Innenraum des neuen Civic mit Softtouch-Oberflächen und dem weiten, geschwungenen Armaturenbrett umgibt Sie mit Qualität und Komfort. In den konturierten Sitzen finden Sie hervorragenden Halt. Wir möchten, dass Sie jede Fahrt genießen. Daher haben wir eine Umgebung geschaffen, in der Sie sich mit Ihrem Fahrzeug verbunden fühlen. Die ergonomische und dennoch sportliche Fahrer-Sitzposition in Verbindung mit der neuen elektrischen Servolenkung gibt Ihnen ein Höchstmaß an Rückmeldung und Kontrolle.

Abbildung zeigt Modell 1.5 VTEC TURBO Executive in Polished Metal Metallic.









HILFREICHE TECHNOLOGIEN

Der Innenraum wurde klar und einfach gestaltet. Alle wichtigen Informationen und Bedienelemente befinden sich im Sichtbereich und sind gut zu erreichen. Viele hilfreiche Technologien machen jede Reise zum Genuss. So zum Beispiel unser überarbeitetes intelligentes Honda CONNECT Infotainmentsystem mit 7-Zoll-Touchscreen, die 2-Zonen-Klimaautomatik, die Sitzheizung für Vorder- und Rücksitze sowie eine raffinierte neue elektrische Parkbremse.* Der neue Civic bietet Ihnen eine hervorragende Rundumsicht sowie Ruhe und Entspannung im Innenraum.

* Detaillierte Informationen zum Ausstattungsumfang entnehmen Sie bitte der Tabelle ab Seite 43.
Abbildung zeigt Modell 1.5 VTEC TURBO Executive in Polished Metal Metallic.





HONDA CONNECT

Der Innenraum des Civic ist mit dem neuen Honda CONNECT Infotainmentsystem mit 7-Zoll-Touchscreen* ausgestattet, das es Ihnen ermöglicht, mit Ihren Freunden zu kommunizieren oder auf Ihre Lieblingsmusik zurückzugreifen. Die Bedienung erfolgt dabei über ein zentrales Touchscreen-Display.



APPLE CARPLAY® UND ANDROID AUTO™

Sie können Ihr Android-Mobiltelefon oder Ihr iPhone nahtlos mit dem Touchscreen-Display verknüpfen, um zu telefonieren, Musik zu hören und Nachrichten zu senden und zu empfangen.



NAVIGATIONSSYSTEM

Das integrierte Garmin Navigationssystem zeigt Ihnen den richtigen Weg und führt Sie dank TMC-Meldungen (Traffic Message Channel) sicher um Verkehrshindernisse herum.



MEHRWINKEL-RÜCKFAHRKAMERA

Mit dem Einlegen des Rückwärtsgangs wird die Rückfahrkamera automatisch auf dem 7-Zoll-Display mit einer Auswahl von Weitwinkelansichten und einer Ansicht von oben aktiviert.



DAB-DIGITALRADIO

Genießen Sie digitalen Klang und eine breitere Auswahl an Radiosendern in einer übersichtlichen Anzeige.

* In allen Modellen serienmäßig, ausgenommen Comfort. Konnektivität für Aha™-App (einschließlich Internetradio) und Internet-Browser erfolgt über eine WLAN-Verbindung oder einen mobilen WLAN-Router. Aus der Nutzung von Anwendungen mit Honda CONNECT können Gebühren für Datenvolumen und Roaming anfallen. Wir empfehlen Ihnen, die Bedingungen Ihres Mobilfunkvertrages zu überprüfen. Der Internet-Browser kann nur verwendet werden, wenn das Auto steht.

Detaillierte Informationen zum Ausstattungsumfang entnehmen Sie bitte der Tabelle ab Seite 43.

Nur iPhone 5 oder neuere Geräte mit iOS 8.4 oder neuere Betriebssysteme sind mit Apple CarPlay® kompatibel. Für die Nutzung von Android Auto™ müssen Sie die Android Auto™-App von Google Play™ auf Ihr Smartphone herunterladen. Nur Android 5.0 (Lollipop) oder neuere Versionen sind mit Android Auto™ kompatibel. Abbildung zeigt Modell Executive.



MULTIFUNKTIONSLENKRAD

Die Bedienelemente der am häufigsten verwendeten Funktionen wie zum Beispiel Tempomat, Sprachwahl und die Audiobedienung sind im Lenkrad untergebracht und somit jederzeit leicht zu erreichen.



INDUKTIVES LADEPAD

Unser induktives Ladepad für Ihr Mobiltelefon beseitigt Kabelwirrarr und bringt die neueste Technologie in Ihren Civic.



SMART ENTRY & START (SCHLÜSSELLOSES ZUGANGSSYSTEM)

Smart Entry & Start öffnet und sperrt nicht nur die Türen, sondern ermöglicht auch das Anlassen des Motors, ohne dass Sie nach einem Schlüssel suchen müssen.



ELEKTRISCHE PARKBREMSE

Die elektrische Parkbremse mit Auto-Hold-Funktion ersetzt die mechanische Handbremse und wird durch leichten Druck auf das Gaspedal gelöst.



BEHEIZTE SITZE VORN UND HINTEN

Wir glauben, dass sich alle Passagiere wohlfühlen sollten, daher haben wir eine Sitzheizung sowohl in den vorderen als auch hinteren Sitzen verbaut.



ECON-TASTE

Für ein noch effizienteres Fahren – spart Kraftstoff und verringert die Emissionen.

Detaillierte Informationen zum Ausstattungsumfang entnehmen Sie bitte der Tabelle ab Seite 43. Abbildung zeigt Modell 1.5 VTEC TURBO Executive in Polished Metal Metallic.



KOFFERRAUM

Der große Kofferraum bietet mit 519 Litern Volumen ausreichend Platz zum Verstauen Ihres Gepäcks. Zusätzlich lässt sich die Rückbank im Verhältnis 60:40 umklappen, um größere Gegenstände unterzubringen.



PERFORMANCE, DIE BEGEISTERT

Wir haben eine Motorenpalette entwickelt, die der dynamischen Civic Limousine jene Leistung und Wirtschaftlichkeit verleihen, die ihrem Aussehen entsprechen.

Sie können zwischen zwei neuen Motoren wählen: unserem kultivierten 1.5 VTEC TURBO Benzinmotor und unserem neuen 1.6 i-DTEC Dieselmotor. Der Benzinmotor leistet beeindruckende 182 PS und ein maximales Drehmoment von 240 Nm, während der Dieselmotor eine Leistung von 120 PS mit niedrigen Emissionen und hoher Wirtschaftlichkeit kombiniert. Ausgestattet mit der innovativen Earth Dreams Technology, bieten beide eine optimale Balance zwischen Leistung und Effizienz. Sie sind mit einem präzisen 6-Gang-Schaltgetriebe oder optional mit Automatikgetriebe verfügbar: der Benzinmotor mit einem geschmeidigen 7-Stufen-CVT-Automatikgetriebe und der Dieselmotor mit unserem neuen 9-Gang-Automatikgetriebe.

Abbildung zeigt Modell 1.5 VTEC TURBO Executive in Polished Metal Metallic.





Bei der Entwicklung des Civic war das Ziel, ein Auto zu bauen, das ein perfektes Gleichgewicht zwischen Fahrkomfort und sportlichem, dynamischem Handling bietet. Dazu haben wir ein neues Fahrwerk mit Mehrlenkerachse hinten und McPherson-Aufhängung vorn entwickelt.

Abbildung zeigt Modell 1.5 VTEC TURBO Executive in Polished Metal Metallic.



HONDA SENSING

Diese neuen Sicherheitsfunktionen sorgen während der Fahrt für Ihre Sicherheit und für die Sicherheit Ihrer Fahrgäste.

Präventiver Fahrerassistent inklusive Kollisionswarnsystem

Wenn ein Zusammenstoß mit einem Fahrzeug oder einem Fußgänger droht, weist Sie diese Funktion auf die Gefahr hin, außerdem wird Ihre Geschwindigkeit verringert, um den Schweregrad eines möglichen Aufpralls zu minimieren.

Spurhaltewarner

Wenn das Fahrzeug die Fahrspur verlässt, ohne dass Sie den Blinker betätigt haben, werden Sie durch akustische und visuelle Hinweise darauf aufmerksam gemacht, die Fahrspur zu korrigieren.

Aktiver Spurhalteassistent (mit Lenkunterstützung)

Unterstützt Sie dabei, das Fahrzeug in der Mitte Ihrer Fahrspur zu halten. Dadurch, dass Sie weniger Korrekturbewegungen vornehmen müssen, wird das Fahren auf der Autobahn erleichtert.

Präventives Spurhaltesystem (mit Bremsunterstützung)

Eine Kamera in der Windschutzscheibe erkennt, ob das Fahrzeug seitlich von der Straße abkommt, und leitet über die elektrisch unterstützte Servolenkung leichte Korrekturen ein, um Ihr Fahrzeug in seiner Fahrspur zu halten. In bestimmten Situationen kann das System auch die Bremse betätigen.

Intelligenter Geschwindigkeitsbegrenzer

Kombiniert geschickt die vom Fahrer eingestellte automatische Geschwindigkeitsbegrenzung mit der Verkehrszeichenerkennung, um die Fahrzeuggeschwindigkeit auf die vom letzten Verkehrszeichen vorgeschriebene Geschwindigkeit zu begrenzen.

Intelligente adaptive Geschwindigkeitsregelung

Diese Funktion erkennt, wenn ein auf einer benachbarten Fahrspur fahrendes Fahrzeug beabsichtigt, vor Ihnen einzuscheren, und passt die Geschwindigkeit Ihres Civic bereits im Voraus an. Die Funktion hilft auch dabei, einen gleichmäßigen Abstand zu dem vor Ihnen fahrenden Fahrzeug zu halten, sodass Sie die Geschwindigkeit nicht manuell ändern müssen.

Adaptive Geschwindigkeitsregelung (mit Stauassistent bei Automatikgetriebe)

Diese Funktion behält eine eingestellte Fahrgeschwindigkeit und eine eingestellte Entfernung zu dem vor Ihnen fahrenden Fahrzeug bei. Wenn das vorausfahrende Fahrzeug stehen bleibt, bremst diese Funktion Ihr Fahrzeug bis zum Stillstand ab, ohne dass Sie die Bremse betätigen müssen. Wenn das vorausfahrende Fahrzeug weiterfährt, tippen Sie einfach auf das Gaspedal, um die Funktion fortzusetzen.

Verkehrszeichenerkennung

Erkennt Verkehrszeichen wie Überholverbote oder Geschwindigkeitsbegrenzungen und zeigt im Multiinformationsdisplay bis zu zwei Schilder gleichzeitig an.

ERWEITERTE SICHERHEIT

Ihre Sicherheit liegt uns am Herzen, deshalb kommen beim neuen Civic viele intelligente Technologien zum Einsatz.

Er ist standardmäßig mit mehreren Airbags, Antiblockiersystem, elektronischer Bremskraftverteilung und einem elektronischen Stabilisierungsprogramm ausgestattet. Weitere intelligente Funktionen wie der Bremsassistent, der die Bremskraft in einem Notfall erhöht, sorgen für noch mehr Sicherheit im Straßenverkehr als jemals zuvor.

Darüber hinaus verbindet der Civic neueste Technologie mit intelligenten Funktionen wie Verkehrszeichenerkennung, Auto-Hold-Bremsfunktion und Toter-Winkel-Assistent.* Ziele werden gesteckt, erweitert, erreicht und neu gesetzt. Wir bei Honda gehen keine Kompromisse ein – Sie können sich auf uns verlassen.

* Detaillierte Informationen zum Ausstattungsumfang entnehmen Sie bitte der Tabelle ab Seite 43. Abbildung zeigt Modell 1.5 VTEC TURBO Executive in Polished Metal Metallic.

1: KAROSSERIESTRUKTUR

Die ACE-Karosseriestruktur verteilt die Energie bei einem Frontalaufprall gleichmäßiger auf das gesamte Fahrzeug, was die Sicherheit der Insassen erhöht.

2: AGILE HANDLING ASSIST

Während der Fahrt überwachen Sensoren die Bodenhaftung, um die für eine maximale Kontrolle benötigte Bremskraft zu berechnen, was das Fahrverhalten ausgeglichener und vorhersehbarer macht.

3: ANTI-SCHLEUDERTRAUMA KOPFSTÜTZEN VORN

Im Falle einer Kollision sorgen die vorderen Kopfstützen und die 3-Punkt-Sicherheitsgurte für die Sicherheit der Fahrgäste und verringern die Gefahr eines Schleudertraumas.

4: DRUCKVERLUST-WARNSYSTEM

Das Reifendruckverlust-Warnsystem informiert Sie, wenn der Reifendruck nicht korrekt ist. Es kann Sie etwa im Voraus vor einem schleichenden Reifenschaden warnen.





IHR CIVIC





EXECUTIVE

- ◆ 17-Zoll-Leichtmetallfelgen
- ◆ Adaptive elektrische Servolenkung
- ◆ Audiobedienung am Lenkrad
- ◆ Außenspiegel elektrisch einstellbar, beheizbar und anklappbar
- ◆ Beleuchtung automatisch mit Dämmerungssensor
- ◆ Berganfahrhilfe
- ◆ Bluetooth™-Freisprecheinrichtung*
- ◆ Coming-/Leaving-Home Begleitlicht
- ◆ Einparkhilfe vorn und hinten
- ◆ Elektrische Parkbremse mit Auto-Hold-Funktion
- ◆ Fenstereinfassung chromfarben
- ◆ Fernlichtassistent
- ◆ Glasschiebedach
- ◆ Honda CONNECT Navigation**
- ◆ Induktives Ladepad
- ◆ Instrumentenbeleuchtung blau
- ◆ Klimatisierungsautomatik mit Zwei-Zonen-Regelung
- ◆ Kühlergrill chromfarben
- ◆ LED-Scheinwerfer für Abblendlicht und Fernlicht
- ◆ Leder-Innenausstattung
- ◆ Lederlenkrad
- ◆ Lederschaltknopf
- ◆ Nebelscheinwerfer in LED-Technik
- ◆ Premium-Soundsystem mit 10 Lautsprechern
- ◆ Regensensor

1.5 VTEC TURBO

6-Gang-Schaltgetriebe mit Schaltanzeige
7-Stufen-CVT-Automatikgetriebe mit Schaltwippen am Lenkrad

1.6 i-DTEC

6-Gang-Schaltgetriebe mit Schaltanzeige
9-Gang-Automatikgetriebe mit Schaltwippen am Lenkrad

- ◆ Rückfahrkamera
- ◆ Scheinwerferwaschanlage
- ◆ Sitzheizung vorn und hinten
- ◆ Smart Entry & Start (schlüsselloses Zugangssystem)
- ◆ Sportpedale in Aluminium
- ◆ Tagfahrlicht in LED-Technik
- ◆ Toter-Winkel-Assistent inklusive Ausparkassistent
- ◆ Türgriffe chromfarben
- ◆ USB-IN (2x)/HDMI***

Honda SENSING:

- ◆ Präventiver Fahrerassistent inkl. Kollisionswarnsystem
- ◆ Spurhaltewarner
- ◆ Aktiver Spurhalteassistent (mit Lenkunterstützung)
- ◆ Präventives Spurhaltesystem (mit Bremsunterstützung)
- ◆ Intelligenter Geschwindigkeitsbegrenzer
- ◆ Intelligente adaptive Geschwindigkeitsregelung
- ◆ Adaptive Geschwindigkeitsregelung (mit Stauassistent bei Automatikgetriebe)
- ◆ Verkehrszeichenerkennung

* Fragen Sie Ihren Honda-Händler nach einer Liste mit Bluetooth™-kompatiblen Mobiltelefonen, Kopplungsverfahren und Sonderfunktionen.

** Konnektivität für Aha™-App (einschließlich Internetradio) und Internet-Browser erfolgt über eine WLAN-Verbindung oder einen mobilen WLAN-Router. Aus der Nutzung von Anwendungen mit Honda CONNECT können Gebühren für Datenvolumen und Roaming anfallen. Wir empfehlen Ihnen, die Bedingungen Ihres Mobilfunkvertrages zu überprüfen. Der Internet-Browser kann nur verwendet werden, wenn das Auto steht.

*** Verwenden Sie stets nur empfohlene USB-Speichergeräte. Einige USB-Speichergeräte funktionieren möglicherweise mit diesem Audio-Gerät nicht. Nur iPhone 5 oder neuere Geräte mit iOS 8.4 oder neuerem Betriebssystem sind mit Apple CarPlay® kompatibel. Für die Nutzung von Android Auto™ müssen Sie die Android Auto™-App von Google Play™ auf Ihr Smartphone herunterladen. Nur Android 5.0 (Lollipop) oder neuere Versionen sind mit Android Auto™ kompatibel.

Abbildung zeigt Modell 1.5 VTEC TURBO Executive in Polished Metal Metallic. Die vollständigen technischen Daten dieses Modells finden Sie ab Seite 42.







ELEGANCE

- ◆ 17-Zoll-Leichtmetallfelgen
- ◆ 8 Lautsprecher
- ◆ Adaptive elektrische Servolenkung
- ◆ Audiobedienung am Lenkrad
- ◆ Außenspiegel elektrisch einstellbar, beheizbar und anklappbar
- ◆ Beleuchtung automatisch mit Dämmerungssensor
- ◆ Berganfahrhilfe
- ◆ Bluetooth™-Freisprecheinrichtung*
- ◆ Bremsassistent
- ◆ Coming-/Leaving-Home Begleittlicht
- ◆ Einparkhilfe vorn und hinten
- ◆ Elektrische Parkbremse mit Auto-Hold-Funktion
- ◆ Fenstereinfassung chromfarben
- ◆ Fernlichtassistent
- ◆ Honda CONNECT Navigation**
- ◆ Innenausstattung Textil
- ◆ Instrumentenbeleuchtung blau
- ◆ Klimatisierungsautomatik mit Zwei-Zonen-Regelung
- ◆ Kühlergrill chromfarben
- ◆ Lederlenkrad
- ◆ Lederschaltknopf
- ◆ Nebelscheinwerfer
- ◆ Regensensor
- ◆ Rückfahrkamera

1.5 VTEC TURBO

6-Gang-Schaltgetriebe mit Schaltanzeige
7-Stufen-CVT-Automatikgetriebe mit Schaltwippen am Lenkrad

1.6 i-DTEC

6-Gang-Schaltgetriebe mit Schaltanzeige
9-Gang-Automatikgetriebe mit Schaltwippen am Lenkrad

- ◆ Scheinwerferwaschanlage
- ◆ Sitzheizung vorn
- ◆ Sportpedale in Aluminium
- ◆ Tagfahrlicht in LED-Technik
- ◆ Türgriffe chromfarben
- ◆ USB-IN (2x)/HDMI***
- ◆ Zentralverriegelung, fernbedienbar, mit Komfortschließung

Honda SENSING:

- ◆ Präventiver Fahrerassistent inkl. Kollisionswarnsystem
- ◆ Spurhaltewarner
- ◆ Aktiver Spurhalteassistent (mit Lenkunterstützung)
- ◆ Präventives Spurhaltesystem (mit Bremsunterstützung)
- ◆ Intelligenter Geschwindigkeitsbegrenzer
- ◆ Intelligente adaptive Geschwindigkeitsregelung
- ◆ Adaptive Geschwindigkeitsregelung (mit Stauassistent bei Automatikgetriebe)
- ◆ Verkehrszeichenerkennung

* Fragen Sie Ihren Honda-Händler nach einer Liste mit Bluetooth™-kompatiblen Mobiltelefonen, Kopplungsverfahren und Sonderfunktionen.

** Konnektivität für Aha™-App (einschließlich Internetradio) und Internet-Browser erfolgt über eine WLAN-Verbindung oder einen mobilen WLAN-Router. Aus der Nutzung von Anwendungen mit Honda CONNECT können Gebühren für Datenvolumen und Roaming anfallen. Wir empfehlen Ihnen, die Bedingungen Ihres Mobilfunkvertrages zu überprüfen. Der Internet-Browser kann nur verwendet werden, wenn das Auto steht.

*** Verwenden Sie stets nur empfohlene USB-Speichergeräte. Einige USB-Speichergeräte funktionieren möglicherweise mit diesem Audio-Gerät nicht.

Nur iPhone 5 oder neuere Geräte mit iOS 8.4 oder neuem Betriebssystem sind mit Apple CarPlay® kompatibel. Für die Nutzung von Android Auto™ müssen Sie die Android Auto™-App von Google Play™ auf Ihr Smartphone herunterladen. Nur Android 5.0 (Lollipop) oder neuere Versionen sind mit Android Auto™ kompatibel.

Abbildung zeigt Modell 1.5 VTEC TURBO Elegance in Brilliant Sporty Blue Metallic. Die vollständigen technischen Daten dieses Modells finden Sie ab Seite 42.







COMFORT

- ◆ 16-Zoll-Leichtmetallfelgen
- ◆ 8 Lautsprecher
- ◆ Adaptive elektrische Servolenkung
- ◆ Audiobedienung am Lenkrad
- ◆ Außenspiegel elektrisch einstellbar und beheizbar
- ◆ Beleuchtung automatisch mit Dämmerungssensor
- ◆ Berganfahrhilfe
- ◆ Bluetooth™-Freisprecheinrichtung*
- ◆ Bremsassistent
- ◆ Coming-/Leaving-Home Begleitleicht
- ◆ Elektrische Parkbremse mit Auto-Hold-Funktion
- ◆ Fenstereinfassung chromfarben
- ◆ Fernlichtassistent
- ◆ Innenausstattung Textil
- ◆ Instrumentenbeleuchtung blau
- ◆ Klimatisierungsautomatik
- ◆ Kühlergrill chromfarben
- ◆ Radio mit 5-Zoll-Audiosdisplay
- ◆ Scheinwerferwaschanlage
- ◆ Sitzheizung vorn
- ◆ Tagfahrlicht in LED-Technik
- ◆ Türgriffe chromfarben
- ◆ USB-IN/AUX-IN**
- ◆ Zentralverriegelung, fernbedienbar, mit Komfortschließung

1.5 VTEC TURBO

6-Gang-Schaltgetriebe mit Schaltanzeige

1.6 i-DTEC

6-Gang-Schaltgetriebe mit Schaltanzeige

Honda SENSING:

- ◆ Präventiver Fahrerassistent inkl. Kollisionswarnsystem
- ◆ Spurhaltewarner
- ◆ Aktiver Spurhalteassistent (mit Lenkunterstützung)
- ◆ Präventives Spurhaltesystem (mit Bremsunterstützung)
- ◆ Intelligenter Geschwindigkeitsbegrenzer
- ◆ Intelligente adaptive Geschwindigkeitsregelung
- ◆ Adaptive Geschwindigkeitsregelung
- ◆ Verkehrszeichenerkennung

* Fragen Sie Ihren Honda-Händler nach einer Liste mit Bluetooth™-kompatiblen Mobiltelefonen, Kopplungsverfahren und Sonderfunktionen.

** Verwenden Sie stets nur empfohlene USB-Speichergeräte. Einige USB-Speichergeräte funktionieren möglicherweise mit diesem Audio-Gerät nicht.

Abbildung zeigt Modell 1.5 VTEC TURBO Comfort in Taffeta White. Die vollständigen technischen Daten dieses Modells finden Sie ab Seite 42.





BRINGEN SIE FARBE IN IHR LEBEN

Wählen Sie aus unserer Farbpalette die Farbe aus, die Ihrem Stil entspricht. Alle Farben unterstreichen die kräftigen und schönen Linien Ihres Civic.



POLISHED METAL METALLIC



RALLYE RED



LUNAR SILVER METALLIC



CRYSTAL BLACK PEARL



MIDNIGHT BURGUNDY PEARL



TAFFETA WHITE



BRILLIANT SPORTY BLUE METALLIC

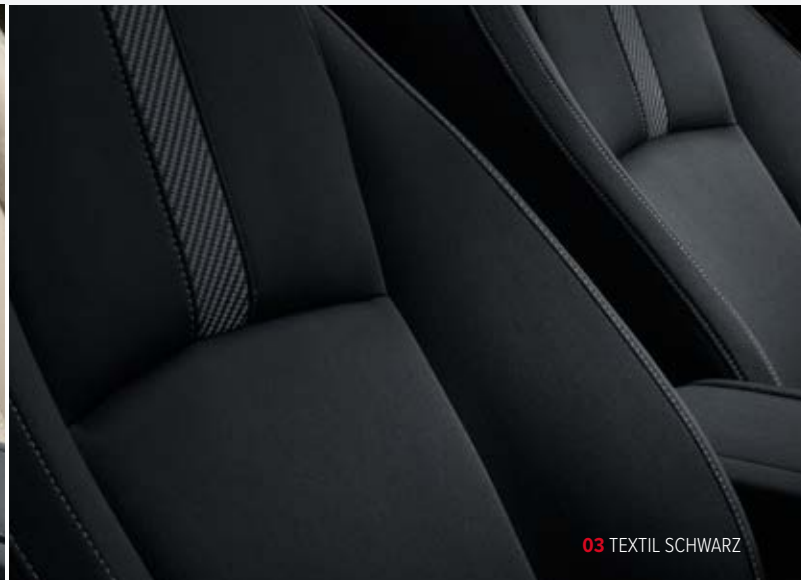


01 LEDER SCHWARZ

INNENAUSSTATTUNG

Egal, für welche Farbe Sie sich bei Ihrem Civic entscheiden – unsere Textil- und Leder-Innenausstattungen unterstreichen diese perfekt.

| | LEDER SCHWARZ | LEDER BEIGE* | TEXTIL SCHWARZ |
|-----------|---------------|--------------|----------------|
| EXECUTIVE | ◆ | ◆ | |
| ELEGANCE | | | ◆ |
| COMFORT | | | ◆ |



* Optional für die Farbvarianten Polished Metal Metallic, Crystal Black Pearl und Midnight Burgundy Pearl verfügbar.

EIN LEBEN VOLLER OPTIONEN

Honda-Originalzubehör wird nach denselben hohen Standards entwickelt und hergestellt wie jedes Honda-Fahrzeug. Das Zubehör zeichnet sich durch Robustheit, Sicherheit und Passgenauigkeit aus. Sie müssen sich nur entscheiden, was zu Ihnen passt.



THULE-FAHRRADTRÄGER

Hergestellt von Thule, zertifiziert von Honda. Dieses Zubehörteil kann zwei Fahrräder aufnehmen, lässt sich leicht montieren, hat eine Kippfunktion für einfachen Zugang zum Kofferraum und ein Diebstahlschutzsystem. Der Fahrradträger verfügt über eine 13-polige Steckdose und erfordert einen 13-poligen Stecker bei der Anhängerkupplung. Er ist in der Version „Coach“ sowie in der klappbaren Version „EasyFold“ erhältlich.



PROTECTION-PAKET

Perfekter Schutz für Ihren Civic aus robusten, hochwertigen Materialien. **Paketinhalt:** Kofferraumwanne, Schmutzfänger für vorn und hinten sowie Gummimatten für vorn und hinten. Und auch die Optik stimmt: Matten und Kofferraumwanne haben ein geprägtes Civic-Logo. Die einzelnen Elemente des Protection-Pakets sind auch als separate Zubehörteile erhältlich.

SPORT-PAKET

Unterstreichen Sie mit dem Sport-Paket den natürlichen sportlichen Stil Ihres Autos. Es umfasst eine Frontschürze, Türzierleisten und eine Heckschürze in glänzendem Schwarz sowie einen Spoiler für den Kofferraumdeckel. Die einzelnen Elemente des Sport-Pakets sind auch als separate Zubehörteile erhältlich.





TÜRZIERLEISTE IN SCHWARZ

Glänzend schwarze Türzierleisten betonen den dynamischen Auftritt des Civic.



HECKSPOILER

Der farblich abgestimmte Spoiler unterstreicht den sportlichen Look Ihres Civic.



FRONT- UND HECKSCHÜRZE

Die ins Auge springenden Front- und Heckschürzen vervollständigen das ohnehin schon markante Design des Civic.



BELEUCHTUNGS-PAKET

Das Beleuchtungs-Paket verleiht dem Inneren des Fahrzeugs eine angenehme Atmosphäre. **Paketinhalt:** Fußraumbeleuchtung, Türinnenbeleuchtung und Konsolenbeleuchtung in Blau sowie blau beleuchtete Einstiegsleisten. Die einzelnen Elemente des Beleuchtungs-Pakets sind auch als separate Zubehorteile erhältlich.



FRONTSCHIEBENABDECKUNG

Ein Schutz gegen die Elemente. Diese Abdeckung schützt die Windschutzscheibe, die Spiegel und die vorderen Seitenfenster bei schlechtem Wetter, wenn Ihr Auto draußen geparkt wird. Mit Civic-Logo.



TABLET-HALTERUNG

Für jedes Tablet von 7 bis 11,6 Zoll. Die Halterung hat eine Neigefunktion und kann in der optimalen Position justiert werden.



INDUKTIVES LADEPAD FÜR IHR TELEFON

Das induktive Ladepad von Honda stellt sicher, dass Ihrem Smartphone niemals der Strom ausgeht. Legen Sie Ihr Smartphone einfach auf die integrierte Ladevorrichtung und laden Sie es mühelos ohne Ladekabel auf.

| | EXECUTIVE | ELEGANCE | COMFORT | EXECUTIVE | ELEGANCE | COMFORT |
|--|--|--|---|--|--|---|
| Motor | 1.5 VTEC TURBO Schaltgetriebe / CVT | 1.5 VTEC TURBO Schaltgetriebe / CVT | 1.5 VTEC TURBO Schaltgetriebe | 1.6 i-DTEC Schaltgetriebe / 9-Gang-Automatikgetriebe | 1.6 i-DTEC Schaltgetriebe / 9-Gang-Automatikgetriebe | 1.6 i-DTEC Schaltgetriebe |
| Bauart | Vierzylinder- Reihenmotor mit Abgasturbolader | Vierzylinder- Reihenmotor mit Abgasturbolader | Vierzylinder- Reihenmotor mit Abgasturbolader | Vierzylinder- Reihenmotor mit Abgasturbolader | Vierzylinder- Reihenmotor mit Abgasturbolader | Vierzylinder- Reihenmotor mit Abgasturbolader |
| Hubraum (cm³) | 1.498 | 1.498 | 1.498 | 1.597 | 1.597 | 1.597 |
| Ventile | 16 Ventile | 16 Ventile | 16 Ventile | 16 Ventile | 16 Ventile | 16 Ventile |
| Abgasnorm | Euro 6d-TEMP | Euro 6d-TEMP | Euro 6d-TEMP | Euro 6d-TEMP | Euro 6d-TEMP | Euro 6d-TEMP |
| Kraftstoff | Super Bleifrei (95) | Super Bleifrei (95) | Super Bleifrei (95) | Diesel ¹⁾ | Diesel ¹⁾ | Diesel ¹⁾ |
| Fahrleistungen | | | | | | |
| Max. Leistung (kW bei min⁻¹) | 134 bei 5.500 / 134 bei 6.000 | 134 bei 5.500 / 134 bei 6.000 | 134 bei 5.500 | 88 bei 4.000 | 88 bei 4.000 | 88 bei 4.000 |
| Max. Leistung (PS bei min⁻¹) | 182 bei 5.500 / 182 bei 6.000 | 182 bei 5.500 / 182 bei 6.000 | 182 bei 5.500 | 120 bei 4.000 | 120 bei 4.000 | 120 bei 4.000 |
| Max. Drehmoment (NM bei min⁻¹) | 240 Nm bei 1900 - 5.000 / 220 Nm bei 1700 - 5.500 | 240 Nm bei 1900 - 5.000 / 220 Nm bei 1700 - 5.500 | 240 Nm bei 1900 - 5.000 | 300 Nm bei 2.000 | 300 Nm bei 2.000 | 300 Nm bei 2.000 |
| Beschleunigung 0-100 km/h (s) | 8,6 / 8,2 | 8,5 / 8,1 | 8,4 | 10,1 / 10,8 | 10 / 10,7 | 9,9 |
| Höchstgeschwindigkeit (km/h) | 210 / 200 | 210 / 200 | 210 | 201 / 200 | 201 / 200 | 201 |
| Geräuschpegel Innenraum (dB) | 63,5 | 63,5 | 63,5 | 63,5 | 63,5 | 64,5 |
| Kraftstoffverbrauch/Emissionen²⁾ | | | | | | |
| Städtisch (Liter) | 7 / 7,5 | 7 / 7,5 | 7 | 3,5 / 4,7 | 3,5 / 4,7 | 3,5 |
| Außerstädtisch (Liter) | 4,6 / 4,7 | 4,6 / 4,7 | 4,6 | 3,4 / 3,8 | 3,4 / 3,8 | 3,4 |
| Kombiniert (Liter) | 5,5 / 5,7 | 5,5 / 5,7 | 5,5 | 3,4 / 4,1 | 3,4 / 4,1 | 3,4 |
| CO₂-Emission (g/km) | 125 / 130 | 125 / 130 | 125 | 91 / 108 | 91 / 108 | 91 |
| Kohlenmonoxid (mg/km) | 183,4 / 158,2 | 183,4 / 158,2 | 183,4 | 84,2 / 41,2 | 84,2 / 41,2 | 84,2 |
| Kohlenwasserstoff (mg/km) | 9 / 8 | 9 / 8 | 9 | 133,5 / 107,3 | 133,5 / 107,3 | 133,5 |
| Nicht-Methan-Kohlenwasserstoff (mg/km) | 6,3 / 5,5 | 6,3 / 5,5 | 6,3 | – | – | – |
| Stickoxid (mg/km) | 7,5 / 3,5 | 7,5 / 3,5 | 7,5 | 57,2 / 65,8 | 57,2 / 65,8 | 57,2 |
| Partikel (mg/km) | 0,57 / 0,63 | 0,57 / 0,63 | 0,57 | 0,13 / 0,25 | 0,13 / 0,25 | 0,13 |
| Abmessungen | | | | | | |
| Länge (mm) | 4.648 | 4.648 | 4.648 | 4.648 | 4.648 | 4.648 |
| Breite (mm) | 1.799 | 1.799 | 1.799 | 1.799 | 1.799 | 1.799 |
| Breite inkl. Außenspiegel (mm) | 2.076 | 2.076 | 2.076 | 2.076 | 2.076 | 2.076 |
| Höhe unbeladen (mm) | 1.416 | 1.416 | 1.416 | 1.416 | 1.416 | 1.416 |
| Radstand (mm) | 2.698 | 2.698 | 2.698 | 2.698 | 2.698 | 2.698 |
| Spur vorn (mm) | 1.543 | 1.543 | 1.543 | 1.547 | 1.547 | 1.547 |
| Spur hinten (mm) | 1.557 | 1.557 | 1.557 | 1.575 | 1.575 | 1.575 |
| Bodenfreiheit – mit Fahrer (mm) | 124 | 124 | 124 | 124 | 124 | 124 |
| Sitzplätze | 5 | 5 | 5 | 5 | 5 | 5 |
| Karosseriewendekreis (m) | 11,3 | 11,3 | 11,3 | 11,3 | 11,3 | 11,3 |
| Lenkradumdrehungen (Anschl.-Anschl.) | 2,22 | 2,22 | 2,22 | 2,22 | 2,22 | 2,22 |
| Kapazität | | | | | | |
| Kofferraumvolumen nach VDA-Norm (Liter) | 519 | 519 | 519 | 519 | 519 | 519 |
| Tankvolumen (Liter) | 46 | 46 | 46 | 46 | 46 | 46 |
| Gewichte | | | | | | |
| Fahrereigetes Eigengewicht³⁾ (kg) | 1.279 - 1.321 / 1.307 - 1.348 | 1.279 - 1.321 / 1.307 - 1.348 | 1.279 - 1.321 | 1.314 - 1.366 | 1.314 - 1.366 | 1.314 - 1.366 |
| Zulässiges Gesamtgewicht (kg) | 1.740 / 1.770 | 1.740 / 1.770 | 1.740 | 1.800 | 1.800 | 1.800 |
| Zuladung (kg) | 419 - 461 / 422 - 463 | 419 - 461 / 422 - 463 | 419 - 461 | 434 - 486 | 434 - 486 | 434 - 486 |
| Maximal zulässige Achslast – vorn/hinten (kg) | 925/830 / 955/830 | 925/830 / 955/830 | 925/830 | 980/840 / 1.010/840 | 980/840 / 1.010/840 | 980/840 |
| Anhängelast (gebremst) bei 12 % Steigung (kg) | 1.200 / 800 | 1.200 / 800 | 1.200 | 1.400 | 1.400 | 1.400 |
| Anhängelast (ungebremst) bei 12 % Steigung (kg) | 500 | 500 | 500 | 500 | 500 | 500 |

1) Die Verwendung von BIO-Diesel ist nicht möglich.

2) Alle Werte beziehen sich auf das Basismodell mit dessen Serienausstattung. Angegebene Werte beziehen sich nicht auf einzelne Fahrzeuge und sind nicht Bestandteil des Angebots, sondern dienen allein zu Vergleichszwecken. Verbrauchsermittlung gemäß Verordnung (EG) 715/2007 in der jeweils zur Genehmigung des Fahrzeugs gültigen Fassung (aktuell Verordnung (EU) 2017/1347). Die Kraftstoffverbrauchs- und CO₂-Emissionswerte sind bereits nach dem weltweit harmonisierten Prüfverfahren für Personenkraftwagen und leichte Nutzfahrzeuge (World Harmonised Light Vehicle Test Procedure, WLTP), einem neuen, realistischeren Prüfverfahren zur Messung des Kraftstoffverbrauchs und der CO₂-Emissionen, ermittelt und zur Vergleichbarkeit auf NEFZ zurückgerechnet. Alle Motoren erfüllen die Abgasnorm EURO 6d-TEMP.

3) Angegeben ist das Minimalgewicht. Das tatsächliche Leergewicht kann je nach Ausstattung auch höher sein. Leergewicht gemessen nach 92/21 EG, d.h. einschließlich 75 kg für Fahrer und Gepäck.

| | EXECUTIVE | ELEGANCE | COMFORT | EXECUTIVE | ELEGANCE | COMFORT |
|--|--|--|----------------------------------|--|--|------------------------------|
| | 1.5 VTEC TURBO Schaltgetriebe / CVT | 1.5 VTEC TURBO Schaltgetriebe / CVT | 1.5 VTEC TURBO Schaltgetriebe | 1.6 i-DTEC Schaltgetriebe / 9-Gang-Automatikgetriebe | 1.6 i-DTEC Schaltgetriebe / 9-Gang-Automatikgetriebe | 1.6 i-DTEC Schaltgetriebe |
| Sicherheit | | | | | | |
| Frontairbag für Fahrer | ◆ | ◆ | ◆ | ◆ | ◆ | ◆ |
| Frontairbag für Beifahrer mit Deaktivierung | ◆ | ◆ | ◆ | ◆ | ◆ | ◆ |
| Seitenairbags vorn | ◆ | ◆ | ◆ | ◆ | ◆ | ◆ |
| Kopfairbags vorn und hinten | ◆ | ◆ | ◆ | ◆ | ◆ | ◆ |
| Anti-Schleudertrauma Kopfstützen vorn | ◆ | ◆ | ◆ | ◆ | ◆ | ◆ |
| Bremsen vorn (Scheiben innenbelüftet), Durchmesser 293 mm | ◆ | ◆ | ◆ | ◆ | ◆ | ◆ |
| Bremsen hinten, Durchmesser 282 mm | ◆ | ◆ | ◆ | ◆ | ◆ | ◆ |
| Antiblockiersystem (ABS) mit elektronischer Bremskraftverteilung | ◆ | ◆ | ◆ | ◆ | ◆ | ◆ |
| Bremsassistent | ◆ | ◆ | ◆ | ◆ | ◆ | ◆ |
| Elektronisches Stabilisierungsprogramm | ◆ | ◆ | ◆ | ◆ | ◆ | ◆ |
| Berganfahrhilfe | ◆ | ◆ | ◆ | ◆ | ◆ | ◆ |
| Sicherheitsgurte vorn, Retraktor mit 2-stufiger Notverriegelung | ◆ | ◆ | ◆ | ◆ | ◆ | ◆ |
| Sicherheitsgurte hinten, Retraktor mit Notverriegelung | ◆ | ◆ | ◆ | ◆ | ◆ | ◆ |
| ISOFIX® und Top-Tether-Kindersitzverankerungen (Rücksitze, außen) | ◆ | ◆ | ◆ | ◆ | ◆ | ◆ |
| Emergency Stop Signal | ◆ | ◆ | ◆ | ◆ | ◆ | ◆ |
| Druckverlust-Warn-System | ◆ | ◆ | ◆ | ◆ | ◆ | ◆ |
| Honda SENSING: | | | | | | |
| – Präventiver Fahrerassistent inklusive Kollisionswarnsystem | ◆ | ◆ | ◆ | ◆ | ◆ | ◆ |
| – Spurhaltewarner | ◆ | ◆ | ◆ | ◆ | ◆ | ◆ |
| – Aktiver Spurhalteassistent (mit Lenkunterstützung) | ◆ | ◆ | ◆ | ◆ | ◆ | ◆ |
| – Präventives Spurhaltesystem (mit Bremsunterstützung) | ◆ | ◆ | ◆ | ◆ | ◆ | ◆ |
| – Intelligenter Geschwindigkeitsbegrenzer | ◆ | ◆ | ◆ | ◆ | ◆ | ◆ |
| – Intelligente adaptive Geschwindigkeitsregelung | ◆ | ◆ | ◆ | ◆ | ◆ | ◆ |
| – Adaptive Geschwindigkeitsregelung (mit Stauassistent bei Automatikgetriebe) | ◆ | ◆ | ◆ | ◆ | ◆ | ◆ |
| – Verkehrszeichenerkennung | ◆ | ◆ | ◆ | ◆ | ◆ | ◆ |
| Toter-Winkel-Assistent inkl. Ausparkassistent | ◆ | – | – | ◆ | – | – |
| Schutz | | | | | | |
| Wegfahrsperre | ◆ | ◆ | ◆ | ◆ | ◆ | ◆ |
| Alarmanlage | ◆ | ◆ | ◆ | ◆ | ◆ | ◆ |
| Zentralverriegelung, fernbedienbar | ◆ | ◆ | ◆ | ◆ | ◆ | ◆ |
| Smart Entry & Start (schlüsselloses Zugangssystem) | ◆ | – | – | ◆ | – | – |
| Interieur | | | | | | |
| Innenausstattung Textil | – | ◆ | ◆ | – | ◆ | ◆ |
| Innenausstattung Leder | ◆ | – | – | ◆ | – | – |
| Lederlenkrad | ◆ | ◆ | – | ◆ | ◆ | – |
| Lederschaltknopf | ◆ | ◆ | – | ◆ | ◆ | – |
| Sportpedale in Aluminium | ◆ | ◆ | – | ◆ | ◆ | – |
| Funktion & Technik | | | | | | |
| ECON-Modus | ◆ | ◆ | ◆ | ◆ | ◆ | ◆ |
| Schaltanzeige | ◆ | ◆ | ◆ | ◆ | ◆ | ◆ |
| Elektrische Servolenkung mit variabler Übersetzung | ◆ | ◆ | ◆ | ◆ | ◆ | ◆ |
| Adaptive elektrische Servolenkung | ◆ | ◆ | ◆ | ◆ | ◆ | ◆ |
| Elektrische Parkbremse mit Auto-Hold-Funktion | ◆ | ◆ | ◆ | ◆ | ◆ | ◆ |
| Start/Stop-System (deaktivierbar) | ◆ | ◆ | ◆ | ◆ | ◆ | ◆ |
| Schaltwippen am Lenkrad | –/◆ | –/◆ | – | –/◆ | –/◆ | – |

◆ Serienausstattung ◇ Optional

| | EXECUTIVE | ELEGANCE | COMFORT | EXECUTIVE | ELEGANCE | COMFORT |
|---|--|--|----------------------------------|--|--|------------------------------|
| | 1.5 VTEC TURBO Schaltgetriebe / CVT | 1.5 VTEC TURBO Schaltgetriebe / CVT | 1.5 VTEC TURBO Schaltgetriebe | 1.6 i-DTEC Schaltgetriebe / 9-Gang-Automatikgetriebe | 1.6 i-DTEC Schaltgetriebe / 9-Gang-Automatikgetriebe | 1.6 i-DTEC Schaltgetriebe |
| Komfort | | | | | | |
| Klimatisierungsautomatik | – | – | ◆ | – | – | ◆ |
| Klimatisierungsautomatik mit Zwei-Zonen-Regelung | ◆ | ◆ | – | ◆ | ◆ | – |
| Regensensor | ◆ | ◆ | – | ◆ | ◆ | – |
| Dämmerungssensor | ◆ | ◆ | ◆ | ◆ | ◆ | ◆ |
| Innenspiegel automatisch abblendend | ◆ | – | – | ◆ | – | – |
| Einparkhilfe vorn und hinten | ◆ | ◆ | – | ◆ | ◆ | – |
| Fensterheber vorn und hinten, elektrisch bedienbar, mit Auf-/Abwärtsautomatik und Schlüssel-Fernbedienung | ◆ | ◆ | ◆ | ◆ | ◆ | ◆ |
| Lenkrad höhen- und weitenverstellbar | ◆ | ◆ | ◆ | ◆ | ◆ | ◆ |
| Außenspiegel, elektrisch einstellbar / beheizbar / anklappbar | ◆/◆/◆ | ◆/◆/◆ | ◆/◆/– | ◆/◆/◆ | ◆/◆/◆ | ◆/◆/– |
| Außenspiegel über Schlüssel-Fernbedienung anklappbar | ◆ | ◆ | – | ◆ | ◆ | – |
| Make-up-Spiegel für Fahrer und Beifahrer, mit Abdeckung / beleuchtet | ◆/◆ | ◆/◆ | ◆/◆ | ◆/◆ | ◆/◆ | ◆/◆ |
| 12V Steckdose vorn (Armaturenbrett) | ◆ | ◆ | ◆ | ◆ | ◆ | ◆ |
| Fahrersitz höhenverstellbar | ◆ | ◆ | ◆ | ◆ | ◆ | ◆ |
| Lendenwirbelstütze Fahrersitz (elektrisch) | ◆ | ◆ | – | ◆ | ◆ | – |
| Lendenwirbelstütze Beifahrersitz (elektrisch) | ◆ | – | – | ◆ | – | – |
| Mittelarmlehne vorn, mit Ablagefach | ◆ | ◆ | ◆ | ◆ | ◆ | ◆ |
| Mittelarmlehne hinten, mit Getränkehalter | ◆ | ◆ | ◆ | ◆ | ◆ | ◆ |
| Sitzlehentasche Fahrer- / Beifahrersitz | ◆/◆ | –/◆ | –/◆ | ◆/◆ | –/◆ | –/◆ |
| Sitzheizung vorn | ◆ | ◆ | ◆ | ◆ | ◆ | ◆ |
| Sitzheizung hinten | ◆ | – | – | ◆ | – | – |
| Rücksitze geteilt umlegbar (60:40) | ◆ | ◆ | ◆ | ◆ | ◆ | ◆ |
| Fahrer-Informationsdisplay in Farb-LCD-Technik | ◆ | ◆ | ◆ | ◆ | ◆ | ◆ |
| Beleuchtung innen | | | | | | |
| Instrumentenbeleuchtung blau | ◆ | ◆ | ◆ | ◆ | ◆ | ◆ |
| Leseleuchten vorn | ◆ | ◆ | ◆ | ◆ | ◆ | ◆ |
| Ambientebeleuchtung | ◆ | ◆ | – | ◆ | ◆ | – |
| Kofferraumbeleuchtung | ◆ | ◆ | ◆ | ◆ | ◆ | ◆ |
| Handschuhfach, beleuchtet | ◆ | ◆ | – | ◆ | ◆ | – |
| Innenraumbeleuchtung mit Abschaltverzögerung | ◆ | ◆ | ◆ | ◆ | ◆ | ◆ |
| Audio und Kommunikation | | | | | | |
| Radio mit 5-Zoll-Audiodisplay | – | – | ◆ | – | – | ◆ |
| Honda CONNECT Navigation: 7-Zoll-Touchscreen Infotainmentsystem inkl. Garmin Navigationssystem, AM/FM/DAB, Apple CarPlay®/Android Auto™, Internet-radio, Aha™ App-Integration, Internet-Browser | ◆ | ◆ | – | ◆ | ◆ | – |
| Digitalradio (Digital Audio Broadcasting DAB+) | ◆ | ◆ | ◆ | ◆ | ◆ | ◆ |
| Induktives Ladepad | ◆ | – | – | ◆ | – | – |
| USB-IN | – | – | ◆ | – | – | ◆ |
| USB-IN (2x)/HDMI | ◆ | ◆ | – | ◆ | ◆ | – |
| Lautsprecher (8) | – | ◆ | ◆ | – | ◆ | ◆ |
| Premium-Soundsystem mit 10 Lautsprechern | ◆ | – | – | ◆ | – | – |
| Audiobedienung am Lenkrad | ◆ | ◆ | ◆ | ◆ | ◆ | ◆ |
| Bluetooth™-Freisprecheinrichtung mit Sprachsteuerung | ◆ | ◆ | ◆ | ◆ | ◆ | ◆ |
| Rückfahrkamera mit dynamischen Hilfslinien | ◆ | ◆ | – | ◆ | ◆ | – |

| | EXECUTIVE | ELEGANCE | COMFORT | EXECUTIVE | ELEGANCE | COMFORT |
|--|--|--|----------------------------------|--|--|------------------------------|
| | 1.5 VTEC TURBO Schaltgetriebe / CVT | 1.5 VTEC TURBO Schaltgetriebe / CVT | 1.5 VTEC TURBO Schaltgetriebe | 1.6 i-DTEC Schaltgetriebe / 9-Gang-Automatikgetriebe | 1.6 i-DTEC Schaltgetriebe / 9-Gang-Automatikgetriebe | 1.6 i-DTEC Schaltgetriebe |
| Exterieur | | | | | | |
| Dachantenne Shark Fin | ◆ | ◆ | ◆ | ◆ | ◆ | ◆ |
| Türgriffe chromfarben | ◆ | ◆ | ◆ | ◆ | ◆ | ◆ |
| Außenspiegel (Fahrerseite asphärisch) in Wagenfarbe lackiert und mit integrierten Seitenblinkern | ◆ | ◆ | ◆ | ◆ | ◆ | ◆ |
| Glasschiebedach | ◆ | – | – | ◆ | – | – |
| Kühlergrill chromfarben | ◆ | ◆ | ◆ | ◆ | ◆ | ◆ |
| Fenstereinfassung chromfarben | ◆ | ◆ | ◆ | ◆ | ◆ | ◆ |
| Beleuchtung außen | | | | | | |
| Halogen-Scheinwerfer | – | ◆ | ◆ | – | ◆ | ◆ |
| LED-Scheinwerfer für Abblendlicht und Fernlicht | ◆ | – | – | ◆ | – | – |
| Fernlichtassistent | ◆ | ◆ | ◆ | ◆ | ◆ | ◆ |
| Scheinwerferwaschanlage | ◆ | ◆ | ◆ | ◆ | ◆ | ◆ |
| Nebelscheinwerfer | – | ◆ | – | – | ◆ | – |
| Nebelscheinwerfer in LED-Technik | ◆ | – | – | ◆ | – | – |
| Tagfahrlicht in LED-Technik | ◆ | ◆ | ◆ | ◆ | ◆ | ◆ |
| Coming-/Leaving-Home Begleitlichtfunktion | ◆ | ◆ | ◆ | ◆ | ◆ | ◆ |
| Bereifung | | | | | | |
| 16-Zoll-Leichtmetallfelgen | – | – | ◆ | – | – | ◆ |
| 17-Zoll-Leichtmetallfelgen | ◆ | ◆ | – | ◆ | ◆ | – |
| Bereifung 215/55 R16 | – | – | ◆ | – | – | ◆ |
| Bereifung 215/50 R17 | ◆ | ◆ | – | ◆ | ◆ | – |
| Honda TRK (Reifenpannen-Soforthilfe-System mit Reifendichtmittel und 12V Luftkompressor) | ◆ | ◆ | ◆ | ◆ | ◆ | ◆ |
| Sonderausstattung | | | | | | |
| Metallic-/Pearllackierung | ◇ | ◇ | ◇ | ◇ | ◇ | ◇ |
| 7-Stufen-CVT-Automatikgetriebe mit Schaltwippen am Lenkrad | ◇ | ◇ | – | – | – | – |
| 9-Gang-Automatikgetriebe mit Schaltwippen am Lenkrad | – | – | – | ◇ | ◇ | – |

◆ Serienausstattung ◇ Optional



Abbildung zeigt Modell Civic Type R GT in Championship White,
Modell Civic 1.5 VTEC TURBO Sport Plus in Rallye Red und
Modell Civic Limousine 1.5 VTEC TURBO Executive in Polished Metal Metallic.



FOLGEN SIE IHREN TRÄUMEN

Träume haben eine große Kraft. Sie treiben uns an, immer mehr zu erreichen, neue Ideen und Technologien zu entwickeln und neue Lösungswege zu entdecken. Sie sind zum Beispiel die Inspiration für die Entwicklung und Herstellung eines echten Supersportwagens, wie dem atemberaubenden neuen NSX.

Der Traum von einer besseren Welt für uns Menschen hat auch zur Entwicklung des humanoiden Roboters ASIMO geführt. Und Träume waren es, die uns dazu angespornt haben, die Lüfte mit dem HondaJet zu erobern und einige der bekanntesten Motorräder auf dem Planeten zu bauen. Die Erkenntnisse und Erfahrungen, die wir dabei gewinnen, werden für all unsere weiteren Modelle genutzt – wie zum Beispiel für die Civic-Familie.

HONDA KUNDENSERVICE PLUS

SICHERE ENTSCHEIDUNG

Überzeugen Sie sich selbst! Vereinbaren Sie einfach bei Ihrem Honda-Händler einen Termin für eine Probefahrt und lassen Sie das Fahrgefühl auf sich wirken. Ihr Honda-Händler erklärt Ihnen auch gerne alle Details Ihres Modells und gibt Ihnen Antwort auf all Ihre Fragen. So wissen Sie schon vorher, worauf Sie sich freuen können!

HONDA FINANCE

Leasing oder Kredit? Auf diese Frage gibt es keine Standardantwort. Daher bietet Honda Finance Lösungen an, die individuell auf die persönlichen Wünsche und Bedürfnisse jedes einzelnen Kunden abgestimmt sind. Den Fahrspaß finanzieren wir dabei gleich mit – zu attraktiven Konditionen.

HONDA VERSICHERUNGSSERVICE

Bei Honda erhalten Sie auf Wunsch ein maßgeschneidertes Versicherungspaket. Stellen Sie Ihr persönliches Vorteilsset, bestehend aus Kfz-Haftpflicht- und Kaskoversicherung mit Insassenunfall- oder Verkehrs-Rechtsschutzversicherung zusammen. Profitieren Sie bei der Haftpflichtversicherung zum Beispiel von einer bis zu 3 Bonusstufen besseren Einstufung oder auch von 5 Superbonusstufen. Die Kaskoversicherung bietet Ihnen unter anderem einen verringerten Selbstbehalt bei Reparatur beim Honda-Händler und volle Neuwertentschädigung innerhalb von 12 Monaten.

UMFASSENDE GARANTIE

Damit Sie an Ihrem Honda besonders lange Freude haben, bieten wir Ihnen folgende Garantieleistungen*:

- ◆ 3 Jahre oder max. 100.000 km Standardgarantie
- ◆ 3 Jahre Lackoberflächen-Garantie
- ◆ 5 Jahre Durchrostungsgarantie auf die Auspuffanlage
- ◆ 10 Jahre Durchrostungsgarantie auf Achsteile und Komponenten
- ◆ 12 Jahre Durchrostungsgarantie auf die Karosserie

HONDA PREMIUM QUALITY

Zu jedem neuen Honda gibt es das Honda Premium Quality Paket dazu. Dabei genießen Sie zahlreiche Vorteile. Z.B. den Treuebonus, der Ihnen im Anschluss an die werkseitige Garantie weitere 5 Jahre (max. 150.000 km bzw. 8 Jahre) lang vollen Materialersatz auf Motor, Getriebe, Achsantrieb, Lenkung und elektronische Steuergeräte bietet!

HONDA ASSISTANCE

Im Rahmen der europaweiten Honda Mobilitätsgarantie übernimmt Honda im Falle einer Panne oder eines Unfalls die Kosten für Pannenhilfe, Abschleppdienst, Mietwagen, Hotelübernachtung oder auch Rücktransport bis zu einer Höhe von € 2.200,-. Dieser Pannenschutz ist innerhalb der 3-jährigen Garantiezeit kostenlos für Sie. Im Anschluss daran sind Sie um nur € 12,- pro Service (max. 12 Monate) weiterhin sicher unterwegs und genießen bei Panne oder Unfall den gleichen Leistungsumfang.

Alle Details und Bedingungen zu den einzelnen Serviceleistungen erhalten Sie bei Ihrem Honda-Händler oder auf www.honda.at/cars!

* Gemäß den Honda-Garantiebestimmungen







Ihr Honda-Händler

Sämtliche in diesem Prospekt enthaltenen Angaben entsprechen den zum Zeitpunkt der Drucklegung vorliegenden Informationen und dienen nur der Information. Mögliche Farbabweichungen von Original-Fahrzeugfarben sind drucktechnisch bedingt. Die abgebildeten Produkte entsprechen dem Angebot und dem Ausstattungsumfang für Österreich. Änderungen von technischen Spezifikationen und des Ausstattungsumfanges bleiben vorbehalten. Irrtümer und Druckfehler vorbehalten. Hinweis zu den technischen Daten: Alle Werte beziehen sich auf das Basismodell mit dessen Serienausstattung. Angegebene Werte beziehen sich nicht auf einzelne Fahrzeuge und sind nicht Bestandteil des Angebots, sondern dienen allein zu Vergleichszwecken. Verbrauchsermittlung gemäß Verordnung (EG) 715/2007 in der jeweils zur Genehmigung des Fahrzeugs gültigen Fassung (aktuell Verordnung (EU) 2017/1347). Die Kraftstoffverbrauchs- und CO₂-Emissionswerte sind bereits nach dem weltweit harmonisierten Prüfverfahren für Personenwagen und leichte Nutzfahrzeuge (World Harmonised Light Vehicle Test Procedure, WLTP), einem neuen, realistischeren Prüfverfahren zur Messung des Kraftstoffverbrauchs und der CO₂-Emissionen, ermittelt und zur Vergleichbarkeit auf NEFZ zurückgerechnet. Alle Motoren erfüllen die Abgasnorm EURO 6d-TEMP. Vom Basismodell abweichende Ausstattung kann zu verändertem Leergewicht führen, welches Höchstgeschwindigkeit, Beschleunigungszeit, Kraftstoffverbrauch und CO₂-Emission beeinflusst. Kraftstoffverbrauch und CO₂-Emissionen hängen aber nicht nur von der effizienten Ausnutzung des Kraftstoffs ab, sondern werden auch von Fahrverhalten, Umwelteinflüssen, Straßen- und Verkehrsverhältnissen, Fahrzeugzustand etc. beeinflusst.



BLUE SKIES FOR
OUR CHILDREN



Honda Austria Branch of Honda Motor Europe Ltd, Hondastraße 1, 2351 Wiener Neudorf
Tel.: 02236/690-0, Fax: 02236/64130, Internet: www.honda.at