

DER NEUE LAND ROVER DEFENDER



ABOVE & BEYOND

DEFENDER



LOS

Zum Interagieren blättern oder wischen



BY APPOINTMENT TO
HM THE QUEEN
MANUFACTURERS OF
MOTOR VEHICLES
JAGUAR LAND ROVER LIMITED
COVENTRY



BY APPOINTMENT TO
HRH THE DUKE OF EDINBURGH
MANUFACTURERS OF
MOTOR VEHICLES
JAGUAR LAND ROVER LIMITED
COVENTRY



BY APPOINTMENT TO
HRH THE PRINCE OF WALES
MANUFACTURERS OF
MOTOR VEHICLES
JAGUAR LAND ROVER LIMITED
COVENTRY



ABOVE & BEYOND

Seit der Geburtsstunde des ersten Land Rover 1947 bauen wir Fahrzeuge, die die Grenzen des Machbaren verschieben und ihre Besitzer dazu inspirieren, immer wieder Neuland zu betreten und anspruchsvolles Gelände zu erobern. Unsere Fahrzeuge verkörpern unsere Marke. Sie setzen in den Bereichen Design und Technik völlig neue Maßstäbe. Damit werden wir auch weiterhin neue Welten erschließen, den Konventionen trotzen und uns darin bestärken, weiter zu gehen. Machen Sie mehr aus Ihrer Welt. Gehen Sie „Above and Beyond“.



DESIGN

ZUBEHÖRPAKETE

LEISTUNGSFÄHIGKEIT

ALLTAGSTAUGLICHKEIT

TECHNOLOGIE

PERSONALISIERUNG

DESIGN. EINZIGARTIG

Wie definiert man eine Ikone neu? Man stellt sie auf den Prüfstand. Man ermittelt, was sie ausmacht. Man geht „Above and Beyond“. Man fängt ihr Wesen ein. Und dann erfindet man sie neu. Ohne Kompromisse bei der Planung, Entwicklung und Konstruktion. Bis man ein Fahrzeug erschaffen hat, das in jeder Hinsicht beeindruckt. Ein Fahrzeug, das nicht nur optisch, sondern auch durch kraftvolle Präsenz und ausgeprägte Robustheit überzeugt. Der Land Rover Defender wurde für große Leistungen geschaffen. Mit weniger geben wir uns nicht zufrieden.



Off-Road-Fahrten auf speziellem Gelände mit offizieller Erlaubnis. Anspruchsvolle Off-Road-Fahrten erfordern umfassendes Training und Erfahrung. Verletzungs- und Beschädigungsgefahr. Fahren Sie immer Ihren Fähigkeiten entsprechend. Überprüfen Sie vor dem Fahren auf gefrorenem Untergrund stets die Route, die Oberfläche und den Ausfahrtsweg.

Die Abbildung zeigt den Defender 90 First Edition in Pangea Green mit optionaler seidenmatter Lackschutzfolie.

Die abgebildeten Fahrzeuge sind Teil der globalen Land Rover Modellpalette. Technische Daten, Sonderausstattung und deren Verfügbarkeit sind abhängig von der Fahrzeugausstattung (Modell und Antrieb) oder setzen den Einbau weiterer Ausstattung voraus. Wenden Sie sich an Ihren Händler vor Ort, um weitere Informationen zu erhalten, oder konfigurieren Sie Ihr Fahrzeug online.



DESIGN

ZUBEHÖRPAKETE

LEISTUNGSFÄHIGKEIT

ALLTAGSTAUGLICHKEIT

TECHNOLOGIE

PERSONALISIERUNG

DESIGN MIT SINN. ENDLOSE MÖGLICHKEITEN

Der Defender ist unser leistungsstärkster Land Rover aller Zeiten. Sie können zwischen der Karosserie in den Ausführungen 90 oder 110 wählen - beide Fahrzeuge zeichnen sich sowohl auf der Straße als auch im Gelände durch eine erstklassige Leistung aus. Das Modell 90 verfügt über bis zu sechs Sitze und 110 bietet die Option einer dritten Reihe mit 5 + 2 Sitzen. Ihnen stehen sechs Modelle - Defender, S, SE, HSE, First Edition oder Defender X - und vier Zubehörpakete mit ganz eigenem Charakter zur Wahl, um Ihrem Lebensstil genau zu entsprechen. Entdecken Sie die ultimative Personalisierung.

Bei den abgebildeten Fahrzeugen handelt es sich um den Defender 90 First Edition und den Defender 110 First Edition in Pangea Green mit optionaler seidenmatter Lackschutzfolie.

 KONFIGURATOR

90



110



DESIGN

ZUBEHÖRPAKETE

LEISTUNGSFÄHIGKEIT

ALLTAGSTAUGLICHKEIT

TECHNOLOGIE

PERSONALISIERUNG

Einfach alles am Defender strahlt Selbstbewusstsein aus – von seinem kraftvollen Erscheinungsbild bis hin zu seinen klaren und hochwertigen Oberflächen. Seine Integrität ist über jeden Zweifel erhaben. So vermittelt er einen Eindruck von Attraktivität und Leistung.

Das robuste, strapazierfähige und äußerst funktionelle Interieur des Defenders zeugt vom Abenteuergeist dieses Fahrzeugs. Die strukturellen Elemente sind in robusten Materialien gehalten. Intuitive Technologien, wie man sie von einem Smartphone kennt, sorgen für ein einzigartiges Fahrerlebnis, bei dem Sie stets mit der Außenwelt verbunden bleiben und trotzdem das unverfälschte Ambiente innerhalb des Fahrzeugs genießen können. Hier wurde zudem alles unter dem Gesichtspunkt des praktischen Komforts konzipiert. Mit einem Durchstieg*, einem optionalen klappbaren Notsitz vorne und einer Mittelkonsole kann der verfügbare Platz auf unterschiedlichste Arten genutzt werden. Genau wie Sie es benötigen.

*Modellabhängig.

Alle Fahrzeugsysteme sollten nur dann vom Fahrer genutzt werden, wenn diese die Sicherheit des Verkehrs nicht beeinträchtigen. Der Fahrer muss jederzeit die vollständige Kontrolle über das Fahrzeug haben.



DESIGN

ZUBEHÖRPAKETE

LEISTUNGSFÄHIGKEIT

ALLTAGSTAUGLICHKEIT

TECHNOLOGIE

PERSONALISIERUNG

EXTERIEURDESIGN

Die Abbildung zeigt den Defender 90 First Edition in Pangea Green mit optionaler seidenmatter Lackschutzfolie.



DESIGN

ZUBEHÖRPAKETE

LEISTUNGSFÄHIGKEIT

ALLTAGSTAUGLICHKEIT

TECHNOLOGIE

PERSONALISIERUNG

Beeindruckende Proportionen und eine unverwechselbare Silhouette machen den Defender zu einem echten Blickfang. Gleichzeitig betonen kurze Überhänge, die große Bodenfreiheit und die steil ansteigenden Front- und Heckpartien die Leistungsfähigkeit des Fahrzeugs. Die schwebenden Säulen und die Alpine-Fenster verleihen ihm Charakter. Die markanten Schultern und die abgewinkelten Radkästen unterstreichen den kraftvollen Auftritt des Fahrzeugs. Dies ist ein Design mit unumstrittener Vollkommenheit. Und nahezu unerreichem Nutzwert.



DESIGN

ZUBEHÖRPAKETE

LEISTUNGSFÄHIGKEIT

ALLTAGSTAUGLICHKEIT

TECHNOLOGIE

PERSONALISIERUNG

Offen. Selbstbewusst. Zielstrebig. Das Frontprofil des Defender weist eine erhöhte Motorhaube, einen kraftvoll geformten Kühlergrill und beeindruckende Details auf. So vermittelt er ein kompaktes und aufrechtes Erscheinungsbild. Charakteristische Designmerkmale wie die runden Scheinwerfer und die äußerst eleganten Oberflächen tragen dazu bei, den überaus vielseitigen Eindruck des Fahrzeugs noch mehr zur Geltung zu bringen.



DESIGN

ZUBEHÖRPAKETE

LEISTUNGSFÄHIGKEIT

ALLTAGSTAUGLICHKEIT

TECHNOLOGIE

PERSONALISIERUNG

Hier vereinen sich Design und Funktionalität. Es ist die perfekte Kombination aus Form, Vertikalität und kraftvollem Auftreten. Von hinten erweckt das Fahrzeug einen modernen und perfekt ausgeglichenen Eindruck. Details wie die seitlich öffnende Heckklappe mit außen angebrachtem vollwertigem Ersatzrad und die markanten Rückleuchten betonen den unverwechselbaren Charakter des Defender.



DESIGN

ZUBEHÖRPAKETE

LEISTUNGSFÄHIGKEIT

ALLTAGSTAUGLICHKEIT

TECHNOLOGIE

PERSONALISIERUNG



DESIGN

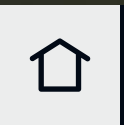
ZUBEHÖRPAKETE

LEISTUNGSFÄHIGKEIT

ALLTAGSTAUGLICHKEIT

TECHNOLOGIE

PERSONALISIERUNG



DESIGN

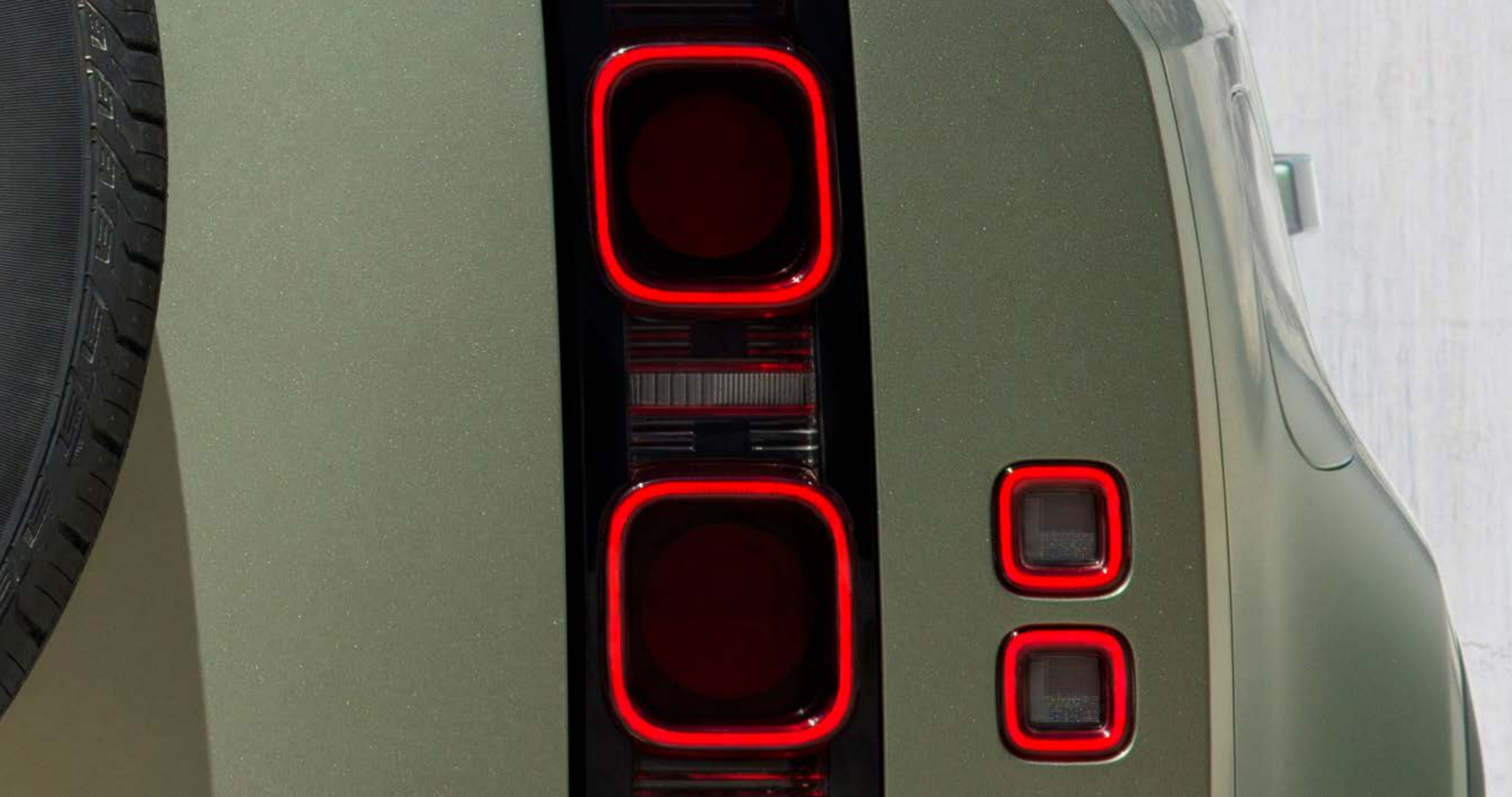
ZUBEHÖRPAKETE

LEISTUNGSFÄHIGKEIT

ALLTAGSTAUGLICHKEIT

TECHNOLOGIE

PERSONALISIERUNG



INTERIEUR

Die Abbildung zeigt das Interieur des Defender 90 First Edition in Khaki/Ebony.



DESIGN

ZUBEHÖRPAKETE

LEISTUNGSFÄHIGKEIT

ALLTAGSTAUGLICHKEIT

TECHNOLOGIE

PERSONALISIERUNG



FREILIEGENDE STRUKTUR MIT PULVERBESCHICHTETEN AKZENTEN

Der Defender ist kompromisslos robust und die sichtbaren Befestigungen für die wichtigsten Innenkomponenten unterstreichen seine absolute Integrität. Stärke, Robustheit und eine äußerst funktionale Innenarchitektur sind in seiner DNA enthalten. Beispielsweise sind die freiliegenden strukturellen Oberflächen des Interieurs vom Lenkrad bis zu den Türen* mit einer äußerst robusten strukturierten Pulverbeschichtung versehen. Der Querträger kann starken Stößen widerstehen und ist ein wesentlicher Bestandteil des Fahrzeugs. Er unterstreicht die robusten Eigenschaften des Defenders.

*Bei Ausstattung mit Meridian™ Soundsystem.



DESIGN

ZUBEHÖRPAKETE

LEISTUNGSFÄHIGKEIT

ALLTAGSTAUGLICHKEIT

TECHNOLOGIE

PERSONALISIERUNG



DESIGN

ZUBEHÖRPAKETE

LEISTUNGSFÄHIGKEIT

ALLTAGSTAUGLICHKEIT

TECHNOLOGIE

PERSONALISIERUNG

ROBUSTE MATERIALIEN IM INTERIEUR

Dank der verwendeten Materialien, vermittelt das Interieur einen Eindruck von grenzenlosem Abenteuer. Diese umfassen ein robustes von Segeltuch inspiriertes Gewebe, das für besonderen Schutz vor Verschleiß zusammen mit den Sitzen in genarbtm Leder angeboten wird.

Die einzigartigen, strapazierfähigen Sitzmaterialien des Defender X umfassen Windsor-Leder in Kombination mit Kvadrat Steelcut Premium-Wolltextilien.

Für die Konsole werden verschiedene Dekorelemente und Oberflächenmaterialien angeboten. Dazu zählen unter anderem offenporige Holz-Dekorelemente in Rough-Cut Walnut oder Dekorelemente in Natural Smoked Dark Oak.



DESIGN

ZUBEHÖRPAKETE

LEISTUNGSFÄHIGKEIT

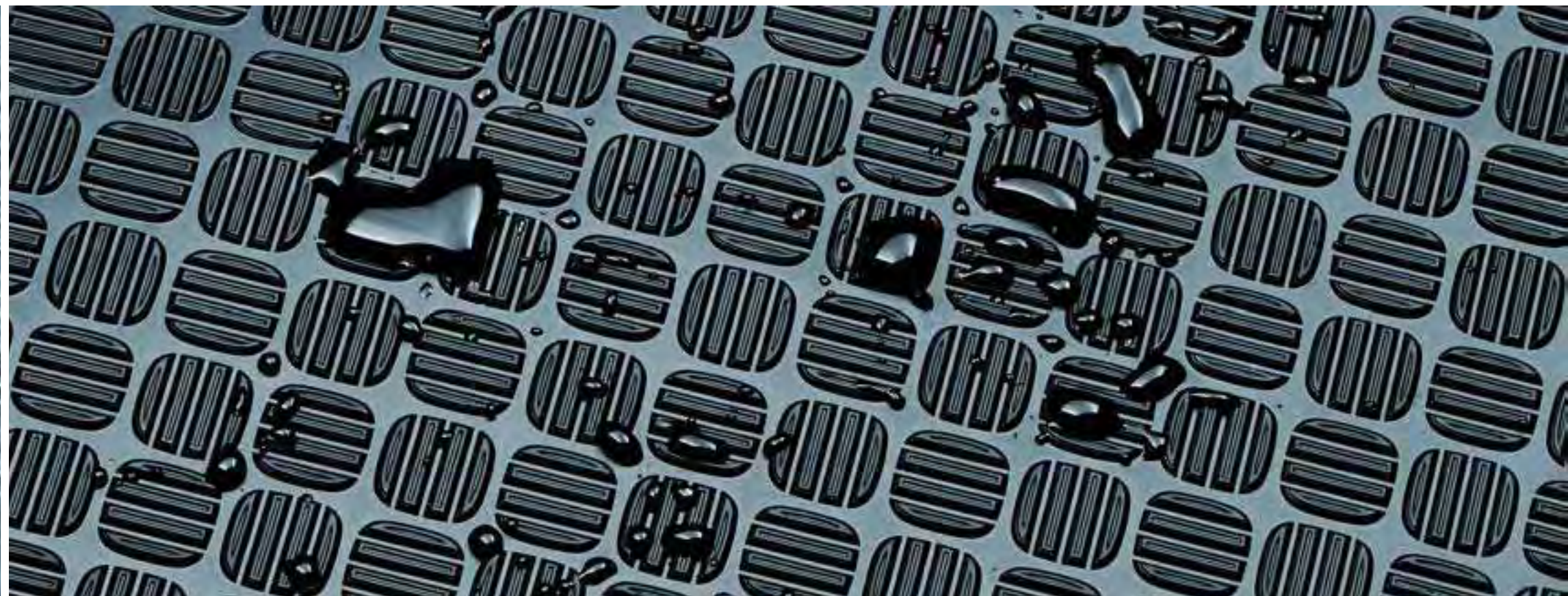
ALLTAGSTAUGLICHKEIT

TECHNOLOGIE

PERSONALISIERUNG

GUMMIERTER INNENRAUMBODEN

Der strapazierfähige Gummiboden des Defender wird allen Anforderungen gerecht, die man sich vorstellen kann. Er ist unglaublich robust, dank der bündigen Türschweller auch leicht zu reinigen und zudem mit einem geriffelten Oberflächenmaterial versehen, welches das ansprechende Design des Innenraums hervorragend betont. Halten Sie sich nicht zurück. Fahren Sie ruhig durch schlammiges Gelände. Verschmutzungen sind kein Problem.



DESIGN

ZUBEHÖRPAKETE

LEISTUNGSFÄHIGKEIT

ALLTAGSTAUGLICHKEIT

TECHNOLOGIE

PERSONALISIERUNG

ZUBEHÖRPAKETE

AUSWAHLHILFE

Unsere vier Zubehörpakete wurden speziell für Ihre Anforderungen und Ihren Lebensstil entwickelt. Die Pakete machen Ihr Fahrzeug noch leistungsfähiger und robuster. Egal ob Sie zerklüftetes Gelände erkunden oder den Großstadtdschungel erobern: Sie werden sich immer einen Weg bahnen.



DESIGN

ZUBEHÖRPAKETE

LEISTUNGSFÄHIGKEIT

ALLTAGSTAUGLICHKEIT

TECHNOLOGIE

PERSONALISIERUNG

EXPLORER PACK

Bahnen Sie sich Ihren eigenen Weg - in jedem Gelände. Mit dem Explorer Pack kann der Defender den Konventionen trotzen und neue Wege erkunden.

Die Abbildung zeigt den Defender 110 First Edition in Indus Silver.
Abgebildetes Zubehör: Explorer Pack mit vorderem Expeditionsschutzsystem, festen Trittstufen und ausfahrbarer Dachleiter als Upgrade.



DESIGN

ZUBEHÖRPAKETE

LEISTUNGSFÄHIGKEIT

ALLTAGSTAUGLICHKEIT

TECHNOLOGIE

PERSONALISIERUNG

EXPLORER PACK

UMFASST:

Der **erhöhte Luftansaugstutzen** ist ideal für staubige und sandige Umgebungen.

Der **Dachgepäckträger Expedition^{1*}** ist leicht, vollständig integriert und bietet eine dynamische Belastbarkeit von bis zu 132 kg².

Der 24 Liter fassende **seitlich montierte Außenträger¹** ist leicht zugänglich, verschließbar und wasserdicht. Er eignet sich perfekt für die Aufbewahrung von Gegenständen wie Wanderschuhen oder Neoprenanzügen.

Die **Folie für die Motorhaube in mattiertem Schwarz** verändert das Erscheinungsbild der Motorhaube und umfasst eine „90“- oder „110“- Aussparung.

Der **Radkastenschutz** bietet zusätzlichen Schutz beim Fahren im Gelände.

¹Dachreling für die Montage erforderlich. ²Defender 110 mit Geländereifen.



DESIGN

ZUBEHÖRPAKETE

LEISTUNGSFÄHIGKEIT

ALLTAGSTAUGLICHKEIT

TECHNOLOGIE

PERSONALISIERUNG

Die **klassischen Schmutzfänger vorne und hinten** spiegeln die Tradition des Land Rover Defender wider und schützen gleichzeitig den Lack.

Die **Ersatzrad-Abdeckung** schützt das hinten montierte Ersatzrad.

UPGRADES

Das **vordere Expeditionsschutzsystem**¹ bietet robusten Schutz für die Vorderseite des Fahrzeugs, während die erhöhten Ecken den vorderen Anfahrwinkel verbessern. Die **ausfahrbare Dachleiter**¹² erleichtert den Zugang zum Dach und das Verstauen von Gegenständen. Für zusätzliche Sicherheit kann die Leiter in der Ruheposition verriegelt werden.

Feste oder ausfahrbare Trittstufen¹ erleichtern den Zugang zum Fahrzeug. Die ausfahrbaren Trittstufen³ werden beim Öffnen der Türen automatisch ausgefahren.

Die **Edelstahl-Schwellerrohre**¹⁴ werten die Seiten des Fahrzeugs optisch auf und schützen bei Geländefahrten gleichzeitig die Türen.

Die **Gepäckraum-Gummimatte** ist wasserdicht und verfügt über eine rutschfeste Oberfläche, die den hinteren Laderaumboden vor Schmutz und Nässe schützt. Die **hohen Gummifußmatten** bieten dagegen optimalen Schutz im Fußraumbereich.



¹Upgrades ab Mitte 2020 erhältlich. ²Dachreling für die Montage erforderlich.

³Nur für Defender 110 erhältlich. Nicht kompatibel mit festen Trittstufen oder Edelstahl-Schwellerrohren. ⁴Nicht kompatibel mit festen oder ausfahrbaren Trittstufen.



DESIGN

ZUBEHÖRPAKETE

LEISTUNGSFÄHIGKEIT

ALLTAGSTAUGLICHKEIT

TECHNOLOGIE

PERSONALISIERUNG

ADVENTURE PACK

Leben Sie Ihre Abenteuerlust aus. Mit dem Adventure Pack können Sie mit dem Defender abseits der ausgetretenen Pfade die Natur erkunden.

Die Abbildung zeigt den Defender 90 SE in Pangea Green.
Abgebildetes Zubehör: Adventure Pack mit festen Trittstufen und Schutzbügel in A-Form als Upgrades (ab Mitte 2020 erhältlich).



DESIGN

ZUBEHÖRPAKETE

LEISTUNGSFÄHIGKEIT

ALLTAGSTAUGLICHKEIT

TECHNOLOGIE

PERSONALISIERUNG

ADVENTURE PACK

UMFASST:

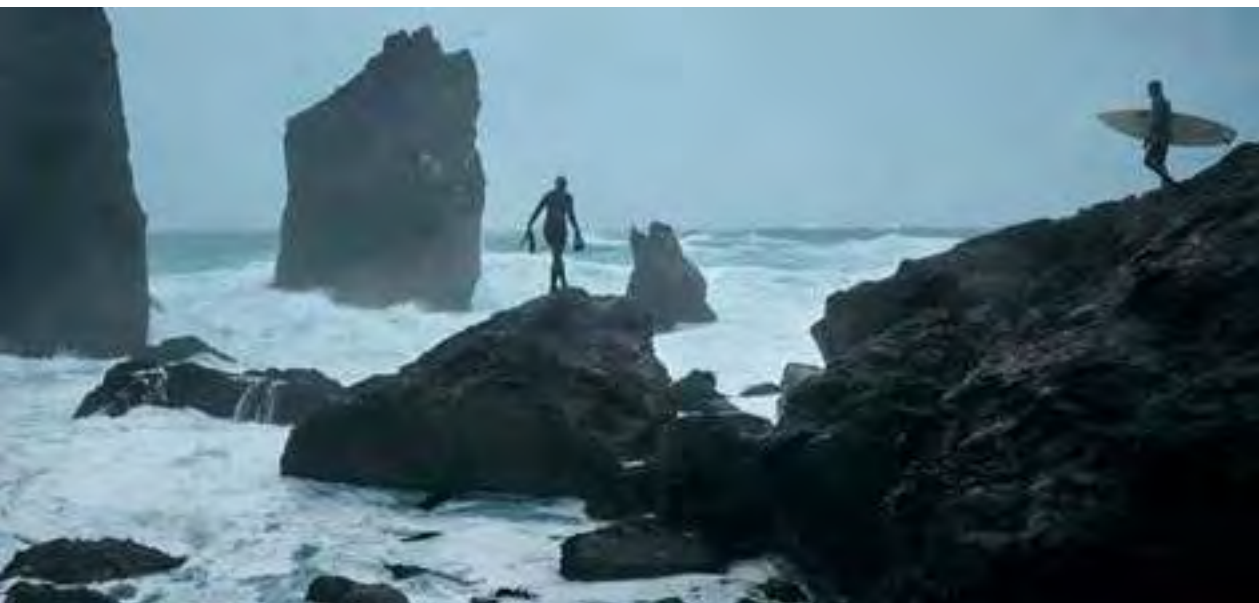
Reinigen Sie Ihre Ausrüstung einfach mit dem **tragbaren 6,5-Liter-Reinigungssystem**. Mit Schlauch und Duschaufsatz kann es zum Spülen von Stiefeln, Fahrrädern und Neoprenanzügen verwendet werden.

In dem am Rücksitz befestigten, vielseitigem **20-Liter-Sitzrucksack** können Sie alle wichtigen Gegenstände griffbereit halten und trotzdem die Ordnung bewahren. Er lässt sich leicht abnehmen und kann auch beim Verlassen des Fahrzeugs mitgenommen werden.

Die **hintere Schutzleiste mit glänzender Oberfläche** schützt den hinteren Stoßfänger beim Beladen des Fahrzeugs vor Kratzern und Schrammen.

Die **Schmutzfänger vorne und hinten** verleihen dem Erscheinungsbild des Fahrzeugs den letzten Schliff und schützen den Lack vor Verschmutzungen.

Die **Ersatzrad-Abdeckung** schützt das hinten montierte Ersatzrad.



DESIGN

ZUBEHÖRPAKETE

LEISTUNGSFÄHIGKEIT

ALLTAGSTAUGLICHKEIT

TECHNOLOGIE

PERSONALISIERUNG

Mit dem **integrierten Luftkompressor** im Laderaum des Fahrzeugs können Sie jederzeit Fahrzeugreifen, Fahrradreifen, Luftmatratzen und andere aufblasbare Gegenstände aufpumpen.

Der 24 Liter fassende **seitlich montierte Außenträger**¹ ist leicht zugänglich, verschließbar und wasserdicht.

Er eignet sich perfekt für die Aufbewahrung von Gegenständen wie Wanderschuhen oder Neoprenanzügen.

UPGRADES

Der **Schutzbügel in A-Form**² schützt die Vorderseite des Defender vor Schäden und rundet gleichzeitig das Erscheinungsbild des Fahrzeugs ab.

Feste oder ausfahrbare Trittstufen² erleichtern den Zugang zum Fahrzeug. Die ausfahrbaren Trittstufen³ werden beim Öffnen der Türen automatisch ausgefahren.

Die **Edelstahl-Schwellerrohre**^{2,4} werten die Seiten des Fahrzeugs optisch auf und schützen bei Geländefahrten gleichzeitig die Türen.

Die **Gepäckraum-Gummimatte** ist wasserdicht und verfügt über eine rutschfeste Oberfläche, die den hinteren Laderaumboden vor Schmutz und Nässe schützt. Die **hohen Gummifußmatten** bieten dagegen optimalen Schutz im Fußraumbereich.

¹Dachreling für die Montage erforderlich. ²Upgrades ab Mitte 2020 erhältlich.
³Nur für Defender 110 erhältlich. Nicht kompatibel mit festen Trittstufen oder Edelstahl-Schwellerrohren. ⁴Nicht kompatibel mit festen oder ausfahrbaren Trittstufen.

Das Fahrzeug ist mit Unterfahrschutz vorne (ab Mitte 2020 erhältlich) und Querträgern abgebildet.



DESIGN

ZUBEHÖRPAKETE

LEISTUNGSFÄHIGKEIT

ALLTAGSTAUGLICHKEIT

TECHNOLOGIE

PERSONALISIERUNG

COUNTRY PACK

Trotzen Sie Matsch und Schlamm. Mit dem Country Pack stellt sich der Defender den Elementen und macht jede Reise zu einem unvergesslichen Erlebnis.

Die Abbildung zeigt den Defender 110 First Edition in Indus Silver.
Abgebildetes Zubehör: Country Pack mit ausfahrbaren Trittstufen und Schutzbügel in A-Form als Upgrades.



DESIGN

ZUBEHÖRPAKETE

LEISTUNGSFÄHIGKEIT

ALLTAGSTAUGLICHKEIT

TECHNOLOGIE

PERSONALISIERUNG

COUNTRY PACK

UMFASST:

Die **klassischen Schmutzfänger vorne und hinten** spiegeln die Tradition des Land Rover Defender wider und schützen gleichzeitig den Lack.

Die **Laderaumabtrennung über die volle Höhe** verhindert, dass Gegenstände, die im Laderaumbereich aufbewahrt werden, in den Fahrgastraum gelangen.

Reinigen Sie Ihre Ausrüstung einfach mit dem **tragbaren 6,5-Liter-Reinigungssystem**.

Mit Schlauch und Duschaufsatz kann es zum Spülen von Stiefeln, Fahrrädern und Neoprenanzügen verwendet werden.

Die **hintere Schutzleiste mit glänzender Oberfläche** schützt den hinteren Stoßfänger beim Beladen des Fahrzeugs vor Kratzern und Schrammen.

Der **Radkastenschutz** bietet zusätzlichen Schutz beim Fahren im Gelände.



UPGRADES

Feste oder ausfahrbare Trittstufen¹ erleichtern den Zugang zum Fahrzeug. Die ausfahrbaren Trittstufen² werden beim Öffnen der Türen automatisch ausgefahren.

Die hochglanzpolierten **Edelstahl-Schwellerrohre**^{1,3} werten die Seiten des Fahrzeugs optisch auf und schützen bei Geländefahrten gleichzeitig die Türen.

Der **Schutzbügel in A-Form**¹ schützt die Vorderseite des Defender vor Schäden und rundet gleichzeitig das Erscheinungsbild des Fahrzeugs ab.

Die **Gepäckraum-Gummimatte** ist wasserdicht und verfügt über eine rutschfeste Oberfläche, die den hinteren Laderaumboden vor Schmutz und Nässe schützt. Die **hohen Gummifußmatten** bieten dagegen optimalen Schutz im Fußraumbereich.

¹Upgrades ab Mitte 2020 erhältlich. ²Nur für Defender 110 erhältlich. Nicht kompatibel mit festen Trittstufen oder Edelstahl-Schwellerrohren. ³Nicht kompatibel mit festen oder ausfahrbaren Trittstufen.



DESIGN

ZUBEHÖRPAKETE

LEISTUNGSFÄHIGKEIT

ALLTAGSTAUGLICHKEIT

TECHNOLOGIE

PERSONALISIERUNG

URBAN PACK

Erobern Sie den Großstadtdschungel. Mit dem Urban Pack zieht der Defender in den Vororten mit Stil, Selbstvertrauen und Gelassenheit alle Blicke auf sich.

Bei dem abgebildeten Fahrzeug handelt es sich um den Defender 90 SE in Pangea Green mit optionaler seidenmatter Lackschutzfolie und den 22" Leichtmetallfelgen mit 5 Speichen in Gloss Black (Style 5098).
Abgebildetes Zubehör: Urban-Pack mit hochglanzpolierten Edelstahl-Schwellerrohren. Unterfahrschutz vorne ebenfalls abgebildet.



DESIGN

ZUBEHÖRPAKETE

LEISTUNGSFÄHIGKEIT

ALLTAGSTAUGLICHKEIT

TECHNOLOGIE

PERSONALISIERUNG

URBAN PACK

UMFASST:

Die **Sport-Pedalaufsätze** runden den robusten Innenraum optimal ab.

Die **hintere Schutzleiste mit glänzender Oberfläche** schützt den Stoßfänger beim Beladen des Fahrzeugs vor Kratzern und Schrammen.

Die **Ersatzrad-Abdeckung** schützt das hinten montierte Ersatzrad.

Der **Unterfahrschutz vorne*** schützt den vorderen unteren Stoßfänger beim Fahren im Gelände und ermöglicht einen einfachen Zugang zur Abschleppöse.

*ab Mitte 2020 erhältlich.



DESIGN

ZUBEHÖRPAKETE

LEISTUNGSFÄHIGKEIT

ALLTAGSTAUGLICHKEIT

TECHNOLOGIE

PERSONALISIERUNG

UPGRADES

Abgebildetes Zubehör: Urban-Pack mit Edelstahl-Schwellerrohren.
Unterfahrschutz vorne ebenfalls abgebildet.

Feste oder ausfahrbare Trittstufen¹ erleichtern den Zugang zum Fahrzeug.

Die ausfahrbaren Trittstufen² werden beim Öffnen der Türen automatisch ausgefahren.

Die **Edelstahl-Schwellerrohre^{1,3}** werten die Seiten des Fahrzeugs optisch auf und schützen bei Geländefahrten gleichzeitig die Türen.

Die **Gepäckraum-Gummimatte** ist wasserdicht und verfügt über eine rutschfeste Oberfläche, die den hinteren Laderaumboden vor Schmutz und Nässe schützt. Die **Luxus-Fußmatten** sorgen hingegen für stilvollen Schutz im Fußraumbereich.

¹Upgrades ab Mitte 2020 erhältlich.

²Nur für Defender 110 erhältlich. Nicht kompatibel mit festen Trittstufen oder Edelstahl-Schwellerrohren.

³Nicht kompatibel mit festen oder ausfahrbaren Trittstufen.



PRAKTISCH UND ALLEM GEWACHSEN

Wir wollten ein Fahrzeug erschaffen, das dem Zahn der Zeit standhält.
Dafür haben wir nichts dem Zufall überlassen.



DESIGN

ZUBEHÖRPAKETE

LEISTUNGSFÄHIGKEIT

ALLTAGSTAUGLICHKEIT

TECHNOLOGIE

PERSONALISIERUNG

MONOCOQUE-ARCHITEKTUR

Die einzigartige Monocoque-Architektur ist einer der Gründe, warum der Defender das robusteste und stärkste Fahrzeug ist, das wir je entwickelt haben. Ihre Verwindungssteifigkeit ist dreimal so hoch wie bei einer Karosserie-Rahmen-Konstruktion. Trotzdem wird ein relativ geringes Gewicht, sparsamer Kraftstoffverbrauch und ein eindrucksvolles Fahrerlebnis ermöglicht.



DESIGN

ZUBEHÖRPAKETE

LEISTUNGSFÄHIGKEIT

ALLTAGSTAUGLICHKEIT

TECHNOLOGIE

PERSONALISIERUNG

UNTER EXTREMBEDINGUNGEN GETESTET

1,2 Millionen Testkilometer auf Straßen und im Gelände. 45.000 Einzeltests. Temperaturen von +50 bis -40 Grad. Von den Dünen Dubais bis zu den Geraden des Nürburgrings. Wir haben Höhentests durchgeführt, den Defender in unserem Monsun-Simulator mit 85.000 Liter speziell gefärbtem Wasser beregnet und seine Reifen für starke Erschütterungen ausgelegt. Im Grunde haben wir uns noch anspruchsvolleren Extremen als je zuvor gestellt, um ein Fahrzeug zu entwickeln, das zu großartigen Leistungen imstande ist. Das ist der Defender.

 KONFIGURATOR



DESIGN

ZUBEHÖRPAKETE

LEISTUNGSFÄHIGKEIT

ALLTAGSTAUGLICHKEIT

TECHNOLOGIE

PERSONALISIERUNG

FAHREN SIE ÜBERALL HIN. MACHEN SIE, WAS SIE WOLLEN.

Der Defender wurde entwickelt, damit Sie selbst Ihre kühnsten Träume verwirklichen können. Gehen Sie an die Grenzen. Gehen Sie „Above and Beyond“.



DESIGN

ZUBEHÖRPAKETE

LEISTUNGSFÄHIGKEIT

ALLTAGSTAUGLICHKEIT

TECHNOLOGIE

PERSONALISIERUNG

ALLRADANTRIEB (ALL WHEEL DRIVE, AWD)

Immer die volle Kontrolle. Auf und abseits der Straße. Das intelligente System verteilt das Drehmoment zwischen der Vorder- und der Hinterachse. Auf rutschigen Oberflächen wie Sand, Gras oder Schnee wird das Drehmoment zwischen Vorder- und Hinterachse verteilt, um die Traktion zu optimieren. Wenn die Vorder- oder Hinterräder unter extremen Bedingungen die Traktion verlieren, können bis zu 100 Prozent des Motordrehmoments auf die jeweils andere Achse übertragen werden, um eine optimale Bodenhaftung sicherzustellen. Der Allradantrieb sorgt in Kombination mit der elektronischen Traktionskontrolle (Electronic Traction Control, ETC) selbst in schwierigen Situationen für ein zuverlässiges und sicheres Fahrverhalten.

Die Welt gehört Ihnen. Übernehmen Sie die Kontrolle.

ZWEISTUFIGES VERTEILERGETRIEBE

Eine zusätzliche Auswahl an niedrigeren Fahrstufen kann sich in schwierigen Situationen wie an steilen Gefällen, beim Fahren im Gelände oder beim Ziehen von Anhängern als unverzichtbar erweisen.

Das abgebildete Fahrzeug ist mit dem als Zubehör erhältlichen vorderen Expeditionsschutzsystem ausgestattet. Es verbessert die Geländegängigkeit durch einen höheren vorderen Böschungswinkel.



DESIGN

ZUBEHÖRPAKETE

LEISTUNGSFÄHIGKEIT

ALLTAGSTAUGLICHKEIT

TECHNOLOGIE

PERSONALISIERUNG

STAHLFEDERUNG UND ELEKTRONISCH GEREDELTE LUFTFEDERUNG

Bei der Stahlfederung wurden Doppelquerlenker vorne mit einer modernen Mehrlenkerachse hinten kombiniert, um ein noch feineres Ansprechverhalten zu gewährleisten. Die elektronisch geregelte Luftfederung* sorgt für hervorragendes und zuverlässiges Fahrverhalten. Wählen Sie zwischen einer Zugangshöhe von 50 mm unter der normalen Fahrhöhe und einer erweiterten Höhe von bis zu 75 mm. Bei extremen Off-Road-Bedingungen kann eine Fahrhöhe von 70 mm ausgewählt werden. Selbst in schwierigem Gelände wird eine solch große Achsverschränkung und ein garantiert zuverlässiges Fahrverhalten ermöglicht.

*Sonderausstattung. Optional beim Defender 90. Modellabhängig.



DESIGN

ZUBEHÖRPAKETE

LEISTUNGSFÄHIGKEIT

ALLTAGSTAUGLICHKEIT

TECHNOLOGIE

PERSONALISIERUNG

ELEKTRONISCH AKTIVES DIFFERENZIAL

Ob Straße oder Gelände. Ob Eis, Regen oder Schnee. Das optionale aktive Sperrdifferential sorgt stets für eine optimale Traktion. Es steuert den Schlupf zwischen linkem und rechtem Hinterrad, um ein optimales Fahrverhalten sicherzustellen. Außerdem ist es viel effektiver als die Bremsen, wenn die Traktion verloren geht, denn es reagiert viel schneller und mit sanfterem Ansprechverhalten.

Die Abbildung zeigt den Defender 110 X in Gondwana Stone.



DESIGN

ZUBEHÖRPAKETE

LEISTUNGSFÄHIGKEIT

ALLTAGSTAUGLICHKEIT

TECHNOLOGIE

PERSONALISIERUNG



TERRAIN RESPONSE, KONFIGURIERBAR*

Mit dieser Weltneuheit können Sie bei Terrain Response die Einstellungen für den Antriebsstrang, die Lenkung, die Differenziale und die Traktionskontrolle des Defender individuell konfigurieren. Dadurch sind Ihnen keine Grenzen mehr gesetzt, egal ob Sie die sibirische Tundra erkunden oder die felsigen Pfade von Moab erklimmen wollen.

Setzen Sie sich einfach ans Steuer und entdecken Sie, wozu Sie wirklich in der Lage sind.

*Nur in Verbindung mit einem Paket erhältlich.



DESIGN

ZUBEHÖRPAKETE

LEISTUNGSFÄHIGKEIT

ALLTAGSTAUGLICHKEIT

TECHNOLOGIE

PERSONALISIERUNG

TERRAIN RESPONSE 2 AUTOMATIK

Dieses Fahrzeug ist für alle gemacht, die sich nicht scheuen, einfach loszufahren und ihr Leben nach ihren Vorstellungen zu gestalten. Unsere einzigartigen Terrain Response-Systeme ermöglichen die optimale Abstimmung von Motorleistung, Getriebe, Mittendifferenzial und Fahrwerksystemen auf die jeweiligen Geländebedingungen.

Terrain Response 2¹ Automatik ist optional erhältlich und setzt neue Maßstäbe für die Leistungsfähigkeit des preisgekrönten Systems. Dazu gehören die automatische Überwachung des Geländes und die systematische Auswahl des am besten geeigneten Fahrprogramms.

¹Nur in Verbindung mit einem Paket erhältlich. ²Nur in Verbindung mit elektronisch geregelter Luftfederung erhältlich.

-  Asphalt
-  Gras, Schotter, Schnee
-  Schlamm und Spurrillen
-  Sand
-  Felsen²
-  Wading²



DESIGN

ZUBEHÖRPAKETE

LEISTUNGSFÄHIGKEIT

ALLTAGSTAUGLICHKEIT

TECHNOLOGIE

PERSONALISIERUNG



BERGABFAHRHILFE

Schwieriges Gefälle? Kein Grund zur Sorge. Die Bergabfahrhilfe (Hill Descent Control, HDC) hilft Ihnen, auf schwierigen Gefällestrecken durch separates Abbremsen einzelner Räder eine konstante Geschwindigkeit zu halten. Die Berganfahrhilfe gewährleistet, dass das Fahrzeug beim Anfahren am Berg nicht rückwärts rollt. Die Bremskraft-Entriegelungssteuerung verhindert an steilen Hängen, dass das Fahrzeug zu schnell losfährt, wenn die elektronische Parkbremse gelöst wird.

ALL TERRAIN PROGRESS CONTROL (ATPC)*

Das optionale System All Terrain Progress Control (ATPC) ist hochmodern und innovativ. Mit diesem System können Sie auch in schwierigem Gelände, zum Beispiel auf Schlamm, nassem Gras, Eis, Schnee und verschmutzten Fahrbahnen, eine konstante Fahrgeschwindigkeit eingeben, die dann automatisch gehalten wird. Das System arbeitet bei Geschwindigkeiten zwischen 1,8 km/h und 30 km/h wie eine herkömmliche Geschwindigkeitsregelung, damit Sie sich voll und ganz auf das vor Ihnen liegende Gelände konzentrieren können.



*Nur in Verbindung mit einem Paket erhältlich.



DESIGN

ZUBEHÖRPAKETE

LEISTUNGSFÄHIGKEIT

ALLTAGSTAUGLICHKEIT

TECHNOLOGIE

PERSONALISIERUNG

WATTIEFE

Im Leben bekommen wir es oft mit unerwarteten Herausforderungen zu tun. Aus genau diesem Grund hat der Defender eine Wattiefe von 900 mm, damit das Überqueren von Wasser nicht dazu gehört. Das Wattprogramm in Terrain Response hebt das Fahrzeug mithilfe der elektronisch geregelten Luftfederung an*. Das optionale und nur bei Land Rover erhältliche 3D-Surround-Kamerasystem mit Wade Sensing misst mit Ultraschallsensoren in den Außenspiegeln den Wasserstand, um Sie visuell und akustisch darauf hinzuweisen, wenn er sich der maximalen Wattiefe des Fahrzeugs nähert.



*Sonderausstattung. Optional beim Defender 90. Modellabhängig.

Überprüfen Sie vor der Fahrt durch Wasser stets die Route und den Ausfahrtsweg.

Die Abbildung zeigt den Defender 90 First Edition in Pangea Green mit optionaler seidenmatter Lackschutzfolie.

Abgebildetes Zubehör: Geriffeltes Karosserieschutz-Kit, Ersatzrad-Abdeckung und Dachgepäckträger Expedition (Dachreling für die Montage erforderlich).



DESIGN

ZUBEHÖRPAKETE

LEISTUNGSFÄHIGKEIT

ALLTAGSTAUGLICHKEIT

TECHNOLOGIE

PERSONALISIERUNG

ZUGBETRIEB

Ganz egal, was Sie mitnehmen möchten und wohin die Reise gehen soll: Dank einer Zugleistung von bis zu 3.500 kg kann der Defender auch schwere Ladungen mühelos und sicher ziehen. Der erweiterte Anhängerassistent* erleichtert Ihnen außerdem das Rückwärtsfahren mit Anhänger, indem der Defender die Gegensteuerung übernimmt. Auf dem Touchscreen werden dabei die aktuelle und die gewünschte Ausrichtung des Anhängers angezeigt.

*Nur in Verbindung mit einem Paket erhältlich.





BETRIEB MIT WINDE

Die als Zubehör erhältliche elektrische Winde mit Fernsteuerung demonstriert kompromisslose Kraft. Ihre maximale Zugkraft beträgt 4.536 kg, die Reichweite bis zu 45 Meter. Das ist genau die kompromisslose Leistung, die Sie benötigen, wenn Sie sich Ihren Weg durch einen unwegsamen Wald bahnen.

Statten Sie einem unserer Experience Center einen Besuch ab, um zu erfahren, wie Sie eine Winde prüfen, vorbereiten, warten und verwenden.

[BUCHEN SIE EINE LAND ROVER EXPERIENCE](#)

Die Abbildung zeigt den Defender 90 First Edition in Pangea Green mit optionaler seidenmatter Lackschutzfolie. Abgebildetes Zubehör: Geriffeltes Karosserieschutz-Kit, Dachgepäckträger Expedition (Dachreling für die Montage erforderlich), hochglanzpolierte Schwellerrohre, elektrische Winde mit Fernsteuerung und Befestigungskit für Seilwinde (Zubehör/Upgrades ab Mitte 2020 erhältlich).



DESIGN

ZUBEHÖRPAKETE

LEISTUNGSFÄHIGKEIT

ALLTAGSTAUGLICHKEIT

TECHNOLOGIE

PERSONALISIERUNG

SCHWERES GEPÄCK? KEIN PROBLEM.

Sie haben ihn sicher auch schon einmal verspürt: diesen überwältigenden Drang, einfach seine Sachen zu packen, sich ans Steuer zu setzen und eine unvergessliche Reise zu unternehmen. Dank der hervorragenden Ladekapazität und Traglast des Defender können Sie genau das tun.

Wählen Sie aus einer Reihe von Dachgepäckträgern, darunter der Expeditionsdachträger¹ oder der Dachgepäckträger „Aqua Sports¹“.

> **ERFAHREN SIE MEHR**

STATISCHE LAST

Dank der statischen Last von 300 kg können Sie mit dem Defender noch mehr aus Ihrem Abenteuer machen.

DACHZELT

Und wenn die Aussicht einfach zu gut ist, um gleich weiterzufahren? Dann übernachten Sie doch einfach vor Ort.

DYNAMISCHE LAST

Die dynamische Dachlast ermöglicht bis zu 168 kg² Ladung*.

¹Sonderausstattung. ²Defender 110 mit Geländereifen.

Die Abbildung oben rechts zeigt den Defender 110 First Edition in Indus Silver. Abgebildetes Zubehör: Explorer Pack (Dachreling für die Montage erforderlich) mit festen Trittstufen, ausfahrbare Dachleiter und vorderes Expeditionsschutzsystem als Upgrade (Upgrades ab Mitte 2020 erhältlich).

Die Abbildung zeigt den Defender 90 First Edition in Pangea Green mit optionaler seidenmatter Lackschutzfolie. Abgebildetes Zubehör: Geriffeltes Karosserieschutz-Kit, Dachgepäckträger Expedition (Dachreling für die Montage erforderlich), hochglanzpolierte Schwellerrohre, elektrische Winde mit Fernsteuerung und Befestigungskit für Seilwinde (Zubehör/Upgrades ab Mitte 2020 erhältlich).



DESIGN

ZUBEHÖRPAKETE

LEISTUNGSFÄHIGKEIT

ALLTAGSTAUGLICHKEIT

TECHNOLOGIE

PERSONALISIERUNG

ADAPTIVE DYNAMICS

In Verbindung mit der elektronisch geregelten Luftfederung* sorgt Adaptive Dynamics dafür, dass die Fahrtzeit wie im Flug vergeht. Das System überwacht die Fahrzeugbewegungen mit bis zu 500 Messungen pro Sekunde, um augenblicklich auf veränderte Straßenbedingungen oder Eingaben des Fahrers zu reagieren und so für minimale Karosseriebewegungen und ein sicheres Fahrverhalten zu sorgen. Das System erkennt zudem auch Geländebedingungen und optimiert die Dämpfer entsprechend, damit Sie ihr Ziel erholt und entspannt erreichen.

*Sonderausstattung. Optional beim Defender 90. Modellabhängig.

Die Abbildung zeigt den Defender 90 First Edition in Pangea Green mit optionaler seidenmatter Lackschutzfolie. Abgebildetes Zubehör: Urban Pack und hochglanzpolierte Schwellerrohre als Upgrade sowie optionale 22"-Felgen mit 5 Speichen in Glänzend Schwarz (Style 5098). Der Unterfahrschutz vorne ist ebenfalls abgebildet (Zubehör/Upgrades ab Mitte 2020 erhältlich).



DESIGN

ZUBEHÖRPAKETE

LEISTUNGSFÄHIGKEIT

ALLTAGSTAUGLICHKEIT

TECHNOLOGIE

PERSONALISIERUNG



DESIGN

ZUBEHÖRPAKETE

LEISTUNGSFÄHIGKEIT

ALLTAGSTAUGLICHKEIT

TECHNOLOGIE

PERSONALISIERUNG

GEOMETRIE

Dank der herausragenden Geometrie bietet das Fahrzeug noch bessere Geländegängigkeit. Der Böschungswinkel vorne beträgt 38 Grad*. Dazu kommen ein Rampenwinkel von bis zu 31 Grad und ein Böschungswinkel hinten von 40 Grad*.

*Mit elektronisch geregelter Luftfederung auf Geländehöhe. Eine Ausstattung des Fahrzeugs mit Schwellerrohren oder Trittstufen kann sich auf seine Geländefähigkeit auswirken.

Die Abbildung zeigt den Defender 90 First Edition in Pangea Green mit optionaler seidenmatter Lackschutzfolie.



DESIGN

ZUBEHÖRPAKETE

LEISTUNGSFÄHIGKEIT

ALLTAGSTAUGLICHKEIT

TECHNOLOGIE

PERSONALISIERUNG

BENZIN UND DIESEL

Für den Defender steht eine Vielzahl von Motoren zur Auswahl. Dazu gehören neben den beiden 4-Zylinder-Dieselmotoren D200 und D240 auch der 4-Zylinder-Benzinmotor P300 oder der 6-Zylinder-Benzinmotor P400. Jeder wurde auf ganz spezielle Eigenschaften optimiert, um für jeden Bedarf den richtigen Motor zu bieten.

Dieselmotoren bieten über längere Strecken einen geringeren Kraftstoffverbrauch und erzeugen höheres Drehmoment bei niedrigeren Drehzahlen. Dadurch sind diese ideal für längere Fahrten auf Land- und Schnellstraßen, das Ziehen von Anhängern oder das Fahren im Gelände geeignet.

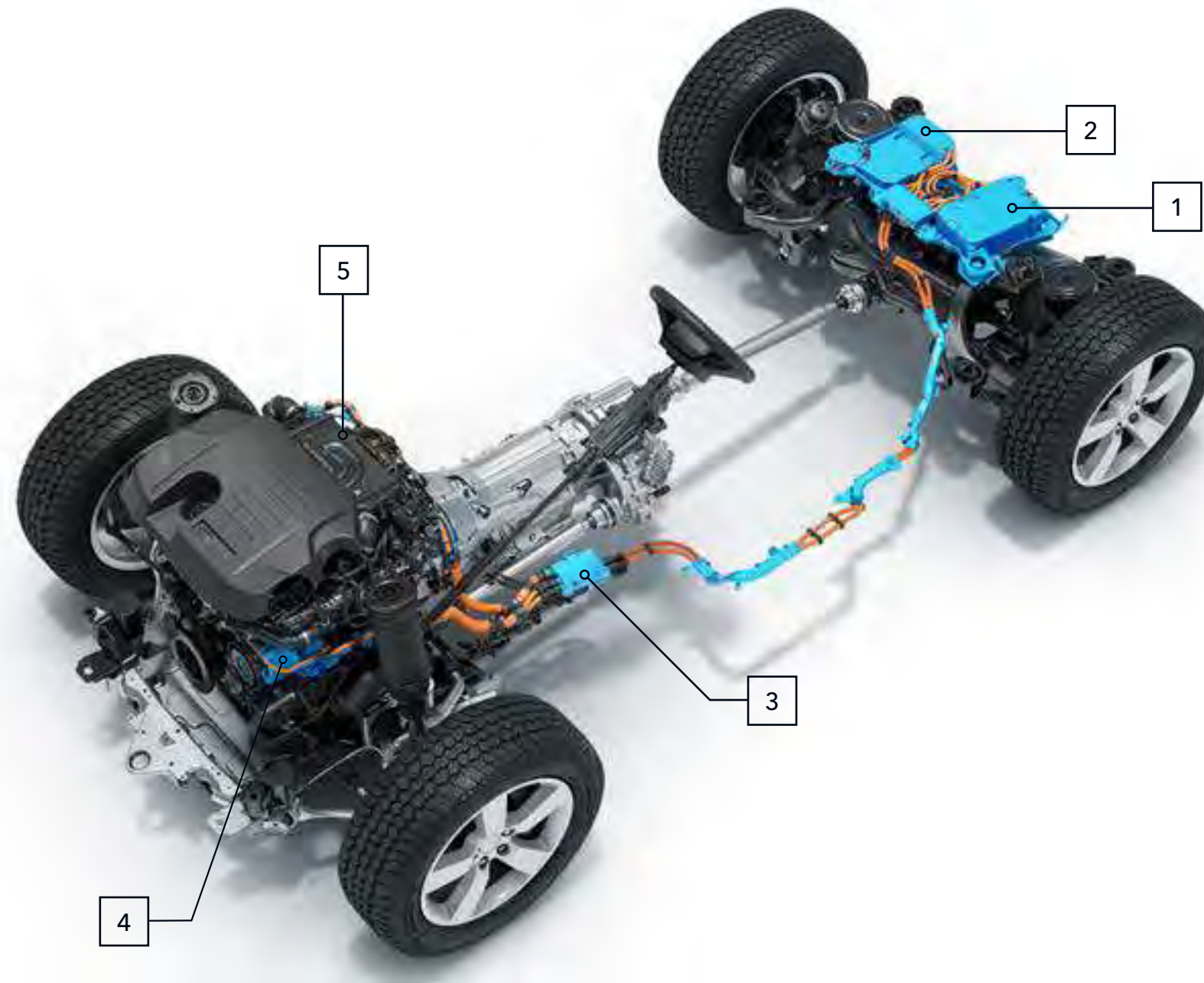
Die Benzinmotoren des Defender sind noch leistungsstärker, was für mehr Fahrspaß und Sportlichkeit sorgt. Benziner laufen kultivierter und eignen sich besser für Kurzstrecken mit häufigen Zwischenstopps.

Alle Motoren sind mit einem intelligenten Stopp/Start-System ausgestattet, das die Kraftstoffeffizienz verbessert und Emissionen reduziert.

BENZINER MHEV

Der P400 Motor ist mit Mild-Hybrid-Technologie (MHEV) ausgestattet. Diese Technologie dient dazu, die Bremsenergie wiederzugewinnen und zu speichern und den Antrieb so auf intelligente Weise zu unterstützen, um eine möglichst hohe Effizienz zu erzielen. Dieses System verbessert die Kraftstoffeffizienz und die Leistung des Fahrzeugs.

- 1 48-V-LITHIUM-IONEN-BATTERIE
- 2 48-V-/12-V-GLEICHSTROMWANDLER
- 3 ANSCHLUSSDOSE FÜR MITTELSPANNUNG
- 4 INTEGRIERTER RIEMENGETRIEBENER STARTER-GENERATOR
- 5 ELEKTRISCHER 48-V-KOMPRESSOR



DESIGN

ZUBEHÖRPAKETE

LEISTUNGSFÄHIGKEIT

ALLTAGSTAUGLICHKEIT

TECHNOLOGIE

PERSONALISIERUNG

ZU ALLEM BEREIT. ÜBERALL UND JEDERZEIT.

Als wir uns an die Entwicklung des Land Rover Defender gemacht haben, war es eine unserer Prioritäten, ihn für Sie so praktisch wie möglich zu gestalten.



DESIGN

ZUBEHÖRPAKETE

LEISTUNGSFÄHIGKEIT

ALLTAGSTAUGLICHKEIT

TECHNOLOGIE

PERSONALISIERUNG

KONFIGURIERBARKEIT

Wenn Sie Ihren eigenen Defender zusammenstellen, können Sie alle gewünschten Ausstattungsmerkmale selbst auswählen. Sie können zwischen einem Durchstieg¹ und einem klappbaren Notsitz vorne auswählen. Außerdem können Sie sich für eine vordere Mittelkonsole mit oder ohne Kühlschrank² entscheiden. Entdecken Sie die ultimative Personalisierung. Die Laderaumkapazität bietet ausreichend Platz für Ihre gesamte Ausrüstung.

¹Modellabhängig. ²Nur in Verbindung mit einem Paket erhältlich.

 KONFIGURATOR

DURCHSTIEG



NOTSITZ VORNE, KLAPPBAR



MITTELKONSOLE VORNE MIT ARMLEHNE



DESIGN

ZUBEHÖRPAKETE

LEISTUNGSFÄHIGKEIT

ALLTAGSTAUGLICHKEIT

TECHNOLOGIE

PERSONALISIERUNG

90
2 SITZE MIT DURCHSTIEG



90
3 SITZE MIT DURCHSTIEG



90
3 SITZE MIT MITTELKONSOLE



90
4 SITZE MIT MITTELKONSOLE



90
5 SITZE MIT KLAPPBAREM NOTSITZ VORNE



90
6 SITZE MIT KLAPPBAREM NOTSITZ VORNE



110
2 SITZE MIT DURCHSTIEG



110
3 SITZE MIT MITTELKONSOLE



110
4 SITZE MIT MITTELKONSOLE



110
5 SITZE MIT MITTELKONSOLE



110
6 SITZE MIT KLAPPBAREM NOTSITZ VORNE



110
5+2 SITZE



DESIGN

ZUBEHÖRPAKETE

LEISTUNGSFÄHIGKEIT

ALLTAGSTAUGLICHKEIT

TECHNOLOGIE

PERSONALISIERUNG



ANSCHLÜSSE

USB-Anschlüsse und 12-V-Steckdosen sind in jeder Reihe verfügbar. In der Seitenwand des Laderaums ist eine Steckdose integriert, mit der Passagiere verschiedene Geräte mit Strom versorgen können. Dadurch bleiben Sie immer in Kontakt.

SITZRUCKSACK

Am Rücksitz befestigt, können Sie hiermit alle wichtigen Gegenstände griffbereit halten und trotzdem die Ordnung bewahren. Der vielseitige 20-Liter-Sitzrucksack lässt sich leicht abnehmen und kann auch beim Verlassen des Fahrzeugs mitgenommen werden.

CLICK AND GO SYSTEM

Ein vielseitiges Mehrzwecksystem für Passagiere der zweiten Reihe, das die Montage von weiterem Zubehör zur Aufbewahrung von Tablets, Taschen, Laptops und Jacken ermöglicht.



Apple® ist eine in den USA und anderen Ländern eingetragene Marke der Apple Inc.



DESIGN

ZUBEHÖRPAKETE

LEISTUNGSFÄHIGKEIT

ALLTAGSTAUGLICHKEIT

TECHNOLOGIE

PERSONALISIERUNG

TECHNOLOGIE

In den Abenteuern des 21. Jahrhunderts sorgen unsere erstaunlich intuitiven Technologien für Komfort, Konnektivität und Transparenz.

Die Abbildung zeigt den Defender 110 X in Gondwana Stone.



DESIGN

ZUBEHÖRPAKETE

LEISTUNGSFÄHIGKEIT

ALLTAGSTAUGLICHKEIT

TECHNOLOGIE

PERSONALISIERUNG

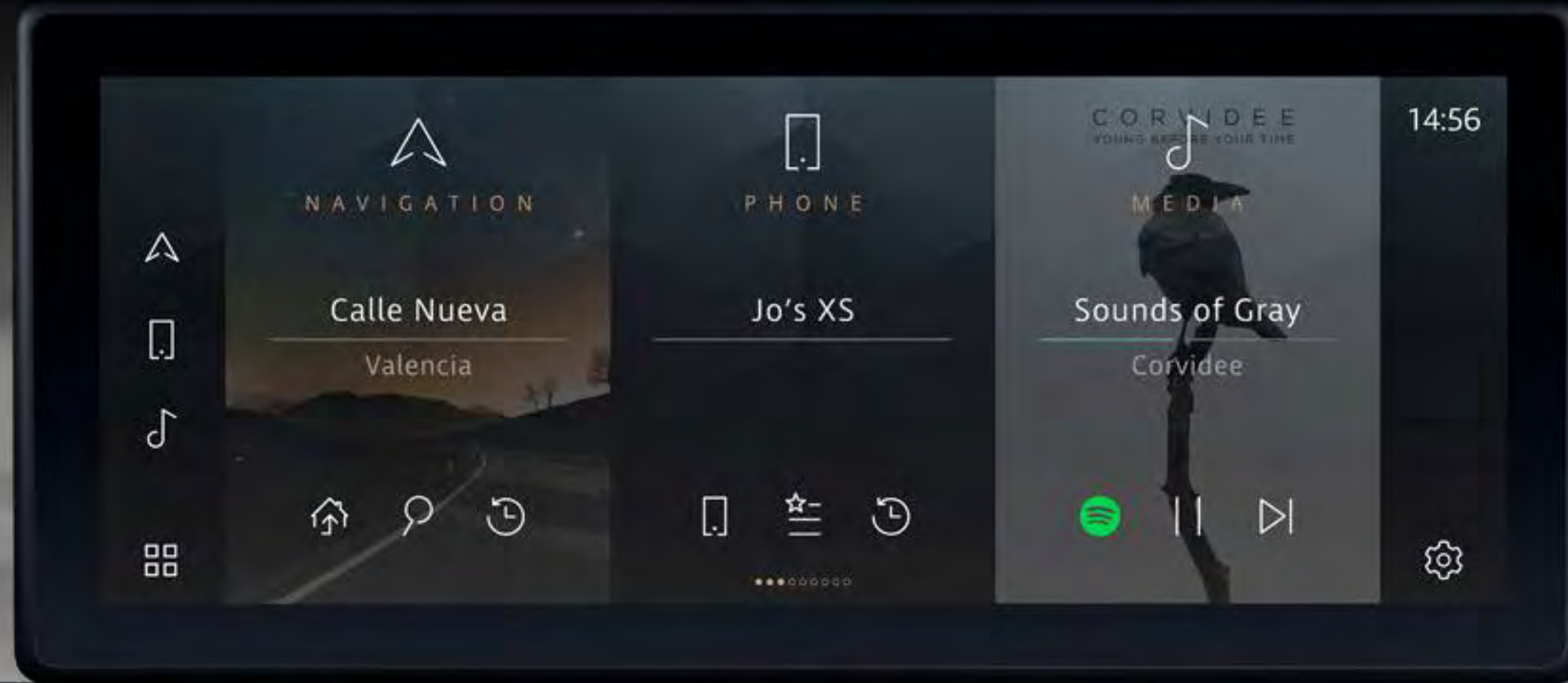
PIVI PRO. SO INTUITIV WIE IHR SMARTPHONE.

Technologie sollte nicht kompliziert sein. Pivi Pro ist unser intuitivstes Infotainment-System aller Zeiten. Es bietet ein übersichtliches Layout, mit dem Sie häufige Aufgaben und häufig verwendete Funktionen wie Navigation, Telefon und Medien vom Startbildschirm aus erreichen. Sie können das Layout einfach anpassen und zusätzliche Informationen oder Funktionen hinzufügen.

Bestimmte Funktionen und Optionen von Pivi Pro und ihre Verfügbarkeit sind abhängig vom jeweiligen Markt. Für weitere Informationen sowie die vollständigen Nutzungsbedingungen wenden Sie sich bitte direkt an Ihren Land Rover Partner. Für manche Funktionen ist eine kompatible SIM-Karte mit einem passenden Datentarif erforderlich. Der Vertrag mit dem Mobilfunkanbieter muss nach der Anfangsphase vom Kunden verlängert werden. Die Verbindung zum Mobilfunknetz kann nicht an allen Standorten garantiert werden.

Alle Fahrzeugsysteme sollten nur dann vom Fahrer genutzt werden, wenn sie die Sicherheit des Verkehrs nicht beeinträchtigen. Der Fahrer muss jederzeit die vollständige Kontrolle über das Fahrzeug haben.

ERFAHREN SIE MEHR



DESIGN

ZUBEHÖRPAKETE

LEISTUNGSFÄHIGKEIT

ALLTAGSTAUGLICHKEIT

TECHNOLOGIE

PERSONALISIERUNG



HEAD-UP DISPLAY¹

Projiziert wichtige Informationen wie die Fahrzeuggeschwindigkeit, den aktuellen Gang sowie Navigationshinweise direkt auf die Frontscheibe. Es bietet eine gestochen scharfe, hochauflösende Farbanzeige, mit der Sie alle Informationen immer im Blick haben. Dazu gehören auch Off-Road-Fahrinformationen wie Neigungs- und Sturzwinkel.

12,3" TFT-INSTRUMENTENDISPLAY

Unterhalten. Informiert. Verbunden. Das Pivi Pro-System verfügt über ein hochauflösendes 12,3" TFT-Instrumentendisplay². Es kann eine Vielzahl von wichtigen Fahrinformationen, Unterhaltungsinhalten und Fahrassistenzen darstellen, zum Beispiel eine vollständige 3D-Karte, Navigation, Telefon und Medien. Die hohe Auflösung und der leistungsstarke Prozessor des Systems liefern zudem gestochen scharfe Bilder.

¹Sonderausstattung. Modellabhängig. ²Modellabhängig.

Bestimmte Funktionen und Optionen von Pivi Pro und ihre Verfügbarkeit sind abhängig vom jeweiligen Markt. Für weitere Informationen sowie die vollständigen Nutzungsbedingungen wenden Sie sich bitte direkt an Ihren Land Rover Partner. Für manche Funktionen ist eine kompatible SIM-Karte mit einem passenden Datentarif erforderlich. Der Vertrag mit dem Mobilfunkanbieter muss nach der Anfangsphase vom Kunden verlängert werden. Die Verbindung zum Mobilfunknetz kann nicht an allen Standorten garantiert werden.

Alle Fahrzeugsysteme sollten nur dann vom Fahrer genutzt werden, wenn sie die Sicherheit des Verkehrs nicht beeinträchtigen. Der Fahrer muss jederzeit die vollständige Kontrolle über das Fahrzeug haben.



DESIGN

ZUBEHÖRPAKETE

LEISTUNGSFÄHIGKEIT

ALLTAGSTAUGLICHKEIT

TECHNOLOGIE

PERSONALISIERUNG

NAVIGATION PRO CONNECTED¹

Ganz gleich, ob Sie sich einen Weg durch den Großstadtdschungel bahnen oder mitten im Nirgendwo sind: Mit dem Navigationssystem des Defender bleiben Sie immer mit dem Rest der Welt in Kontakt. Es nutzt maschinelles Lernen, um die Routenführung auf Grundlage Ihrer Vertrautheit mit den Straßen und den Verkehrsbedingungen in Echtzeit anzupassen. Die dynamische Routenplanung schlägt sogar eine alternative Streckenführung vor, wenn sich eine schnellere Route ergeben sollte. Und das ist noch nicht alles. Durch regelmäßige automatische Karten-Downloads² sind die Karten immer auf dem neuesten Stand.



¹Enthält Abonnementsservices, die nach der ursprünglichen Laufzeit vom Kunden verlängert werden können. ²Bei Verbindung mit Wi-Fi oder einem passenden Datentarif.

Bestimmte Funktionen und Optionen von Pivi Pro und ihre Verfügbarkeit sind abhängig vom jeweiligen Markt. Für weitere Informationen sowie die vollständigen Nutzungsbedingungen wenden Sie sich bitte direkt an Ihren Land Rover Partner. Für manche Funktionen ist eine kompatible SIM-Karte mit einem passenden Datentarif erforderlich. Der Vertrag mit dem Mobilfunkanbieter muss nach der Anfangsphase vom Kunden verlängert werden. Die Verbindung zum Mobilfunknetz kann nicht an allen Standorten garantiert werden.

Alle Fahrzeugsysteme sollten nur dann vom Fahrer genutzt werden, wenn sie die Sicherheit des Verkehrs nicht beeinträchtigen. Der Fahrer muss jederzeit die vollständige Kontrolle über das Fahrzeug haben.



DESIGN

ZUBEHÖRPAKETE

LEISTUNGSFÄHIGKEIT

ALLTAGSTAUGLICHKEIT

TECHNOLOGIE

PERSONALISIERUNG

Speichern Sie Ihre Lieblingsorte. Die Karte kann angetippt und durch einfaches Rein- und Rauszoomen vergrößert und verkleinert werden. Die berechneten Routen können Sie einfach anpassen, indem Sie die Routenlinie auf alternative Straßen ziehen. Mit der Remote App können Sie bequem zu Hause ein Ziel festlegen. Wenn Sie später in das Fahrzeug steigen, ist es bereits eingestellt.



Bestimmte Funktionen und Optionen von Pivi Pro und ihre Verfügbarkeit sind abhängig vom jeweiligen Markt. Für weitere Informationen sowie die vollständigen Nutzungsbedingungen wenden Sie sich bitte direkt an Ihren Land Rover Partner. Für manche Funktionen ist eine kompatible SIM-Karte mit einem passenden Datentarif erforderlich. Der Vertrag mit dem Mobilfunkanbieter muss nach der Anfangsphase vom Kunden verlängert werden. Die Verbindung zum Mobilfunknetz kann nicht an allen Standorten garantiert werden.

Alle Fahrzeugsysteme sollten nur dann vom Fahrer genutzt werden, wenn sie die Sicherheit des Verkehrs nicht beeinträchtigen. Der Fahrer muss jederzeit die vollständige Kontrolle über das Fahrzeug haben.



DESIGN

ZUBEHÖRPAKETE

LEISTUNGSFÄHIGKEIT

ALLTAGSTAUGLICHKEIT

TECHNOLOGIE

PERSONALISIERUNG



KONNEKTIVITÄT

Smartphone Pack

Ermöglicht die Steuerung zahlreicher fahrzeugoptimierter Apps Ihres Smartphones über den Touchscreen, wie z. B. Kontakte, Kalender oder Musik-Player.

Kabelloses Aufladen für Smartphones¹

In der Mittelkonsole, vor den Armlehnen und hinter den Getränkehaltern können Sie Ihr Smartphone ganz einfach aufladen, ohne es anschließen zu müssen.

Software-Updates

Der Defender bleibt durch Software-Updates² auf dem neuesten Stand. Infotainment, Telematik und verschiedene Steuermodule des Fahrzeugs können per Fernzugriff aktualisiert werden, um optimale Leistung sicherzustellen.

Secure Tracker

Auch wenn Sie ihn hoffentlich nie benötigen: Im Falle eines Diebstahls hilft der optionale Secure Tracker Ihnen, Ihr Fahrzeug wiederzufinden. Wenn Ihr Fahrzeug mit nicht zugelassenen Schlüsseln gefahren wird, wird innerhalb weniger Minuten ein Alarm an das Zentrum für die Ortung gestohlener Fahrzeuge gesendet. Beim optionalen Secure Tracker Pro³ wurde dies noch einen Schritt weitergeführt und die Authentifizierungstechnologie in den Autoschlüssel integriert. Umfasst ein Service-Abonnement mit 3 Jahren Laufzeit ab Aktivierung.

¹Sonderausstattung. Nur als Teil eines Packs erhältlich. ²Bei Verbindung mit Wi-Fi oder einem Mobilfunknetz. ³Nur in Verbindung mit Keyless Entry erhältlich. Erfordert eine Verbindung mit einem Mobilfunknetz.

Bestimmte Funktionen und Optionen von Pivi Pro und ihre Verfügbarkeit sind abhängig vom jeweiligen Markt. Für weitere Informationen sowie die vollständigen Nutzungsbedingungen wenden Sie sich bitte direkt an Ihren Land Rover Partner. Für manche Funktionen ist eine kompatible SIM-Karte mit einem passenden Datentarif erforderlich. Der Vertrag mit dem Mobilfunkanbieter muss nach der Anfangsphase vom Kunden verlängert werden. Die Verbindung zum Mobilfunknetz kann nicht an allen Standorten garantiert werden.

Alle Fahrzeugsysteme sollten nur dann vom Fahrer genutzt werden, wenn sie die Sicherheit des Verkehrs nicht beeinträchtigen. Der Fahrer muss jederzeit die vollständige Kontrolle über das Fahrzeug haben.



DESIGN

ZUBEHÖRPAKETE

LEISTUNGSFÄHIGKEIT

ALLTAGSTAUGLICHKEIT

TECHNOLOGIE

PERSONALISIERUNG



REMOTE

Mit der Remote App können Sie Informationen über Ihr Fahrzeug abrufen und es bedienen, selbst wenn Sie nicht in der Nähe sind. Dieser Service ist mit den meisten Smartphones und Smartwatches kompatibel und umfasst Folgendes:

Verriegeln/Entriegeln

Fernbedienung der Standheizung

Hupe/Licht

Reiseinformationen

Fahrzeugstatus prüfen

Erweiterte Land Rover Assistance

SOS-Notruf

> [APP STORE](#)

> [GOOGLE PLAY STORE](#)

Bestimmte Funktionen und Optionen von Pivi Pro und ihre Verfügbarkeit sind abhängig vom jeweiligen Markt. Für weitere Informationen sowie die vollständigen Nutzungsbedingungen wenden Sie sich bitte direkt an Ihren Land Rover Partner. Für manche Funktionen ist eine kompatible SIM-Karte mit einem passenden Datentarif erforderlich. Der Vertrag mit dem Mobilfunkanbieter muss nach der Anfangsphase vom Kunden verlängert werden. Die Verbindung zum Mobilfunknetz kann nicht an allen Standorten garantiert werden.

Remote enthält Abonnementservices, die nach der ursprünglichen Laufzeit vom Kunden verlängert werden können. Erfordert eine mobile Datenverbindung. Die Fernbedienung der Klimaautomatik unterliegt den örtlichen Bestimmungen.

Alle Fahrzeugsysteme sollten nur dann vom Fahrer genutzt werden, wenn sie die Sicherheit des Verkehrs nicht beeinträchtigen. Der Fahrer muss jederzeit die vollständige Kontrolle über das Fahrzeug haben.



DESIGN

ZUBEHÖRPAKETE

LEISTUNGSFÄHIGKEIT

ALLTAGSTAUGLICHKEIT

TECHNOLOGIE

PERSONALISIERUNG

ONLINE PACK MIT DATENTARIF

Bleiben Sie immer verbunden. Durch die nahtlose Integration in das Pivi Pro-System haben Sie Zugriff auf alles, was Sie benötigen – zum Beispiel ein unbegrenztes Datenvolumen¹ für Online-Musikstreaming, Wetterberichte und Kalenderinformationen. So sind Sie gut informiert und unterhalten. Und zwar jederzeit.

WI-FI HOTSPOT MIT DATENTARIF

Mit dem Wi-Fi Hotspot mit Datentarif^{1,2} können Sie mit Freunden und Familienmitgliedern in Kontakt bleiben und dafür sorgen, dass alle Insassen während der Fahrt bestens unterhalten werden. Selbst in entlegeneren Regionen. Der Wi-Fi Hotspot nutzt die externe Antenne, um eine bestmögliche Verbindung herzustellen.

¹Für manche Funktionen ist eine kompatible SIM-Karte mit einem passenden Datentarif erforderlich. Der Vertrag mit dem Mobilfunkanbieter muss nach der Anfangsphase vom Kunden verlängert werden. Es gelten die Richtlinien für faire Nutzung. Wenn 20 GB Daten innerhalb eines Monats verbraucht werden, kann die Datenübertragungsgeschwindigkeit im Fahrzeug für den Rest des Monats reduziert werden. ²Sonderausstattung.

Alle Fahrzeugsysteme sollten nur dann vom Fahrer genutzt werden, wenn sie die Sicherheit des Verkehrs nicht beeinträchtigen. Der Fahrer muss jederzeit die vollständige Kontrolle über das Fahrzeug haben.



DESIGN

ZUBEHÖRPAKETE

LEISTUNGSFÄHIGKEIT

ALLTAGSTAUGLICHKEIT

TECHNOLOGIE

PERSONALISIERUNG

HELLERE BELEUCHTUNG. MEHR SICHERHEIT BEI DUNKELHEIT.

Der Defender ist serienmäßig komplett mit LED-Beleuchtung ausgestattet. Die LED-Scheinwerfer sind auf die gesamte Nutzungsdauer des Fahrzeugs ausgelegt und erhöhen die Energieeffizienz. Die Qualität des erzeugten Lichts ist näher an Tageslicht und macht Fahrten während der Nacht deutlich entspannter. Die Premium-LED-Scheinwerfer sind im charakteristischen Design der Scheinwerfer mit LED-Tagfahrlicht gehalten. Durch die verstärkte Lichtleistung sehen Sie in der Dunkelheit noch besser.

MATRIX-LED-SCHEINWERFER

Die erhältlichen Matrix-LED-Scheinwerfer* mit LED-Signatur umfassen ein adaptives Fernlicht. Hier wird der Lichtkegel in vertikale Streifen aufgeteilt. Vor entgegenkommenden Fahrzeugen wird so ein Schatten erzeugt, um diese nicht zu blenden, während möglichst viele Abschnitte voll ausgeleuchtet bleiben. Das adaptive Fernlicht kann den Lichtkegel außerdem für eine ganze Reihe von Fahrbedingungen optimieren - zum Beispiel bei Fahrten in der Stadt, über Land und auf der Autobahn oder aber bei schlechtem Wetter.

*Modellabhängig.



DESIGN

ZUBEHÖRPAKETE

LEISTUNGSFÄHIGKEIT

ALLTAGSTAUGLICHKEIT

TECHNOLOGIE

PERSONALISIERUNG

CLEAR SIGHT GROUND VIEW

Sie fahren durch ein dichtes Waldgebiet. Auf dem schlammigen Weg liegen immer wieder Äste und Felsbrocken. Wie bewältigen Sie diesen schwierigen Untergrund sicher und gelassen?

Dank unserem 3D-Surround-Kamerasystem mit ClearSight Ground View können Sie „durch“ die Motorhaube blicken. So umfahren Sie souverän alle Hindernisse auf der Straße. Selbst Poller in der Stadt. Auf dem großen zentralen Touchscreen sehen Sie ein Kamerabild von der Unterseite des Fahrzeugs im Frontbereich, die normalerweise für den Fahrer nicht einsehbar ist.

ClearSight Ground View ist nur in Verbindung mit 3D-Surround-Kamerasystem verfügbar. Kein Live-Bild. Vergewissern Sie sich, dass die Umgebung sicher ist. Es gelten die örtlichen Bestimmungen.

Die Abbildung zeigt den Defender 90 First Edition in Pangea Green. Abgebildetes Zubehör: Adventure Pack (Dachreling für die Montage erforderlich) mit festen Trittstufen und Schutzbügel in A-Form als Upgrade (Upgrades ab Mitte 2020 erhältlich). Querträger sind ebenfalls abgebildet.



DESIGN

ZUBEHÖRPAKETE

LEISTUNGSFÄHIGKEIT

ALLTAGSTAUGLICHKEIT

TECHNOLOGIE

PERSONALISIERUNG



SMART VIEW-INNENRÜCKSPIEGEL

Und wenn der Kofferraum bis zum Rand mit Ausrüstung gefüllt ist und Sie durch die Heckscheibe nichts mehr sehen?

Kein Problem. Der ClearSight Smart View-Innenrückspiegel des Defender nutzt einen Live-Video-Feed, damit Sie immer eine ungehinderte Sicht auf den Weg oder Konvoi hinter sich haben. So haben Sie die Situation hinter dem Fahrzeug stets im Blick, selbst wenn Mitfahrer oder Gepäckstücke die direkte Sicht versperren.

Sonderausstattung, unterliegt den örtlichen Bestimmungen. Wenn Benutzer mit einer Gleitsichtbrille oder Zweitstärkenbrille das digitale ClearSight Rückfahrbild nicht scharf sehen können, können sie jederzeit zum herkömmlichen Rückspiegel wechseln.



DESIGN

ZUBEHÖRPAKETE

LEISTUNGSFÄHIGKEIT

ALLTAGSTAUGLICHKEIT

TECHNOLOGIE

PERSONALISIERUNG

WELCHES GEFÜHLT GIBT IHNEN MUSIK?

Musik kann Ihre Stimmung ändern, Erinnerungen wecken und Ihr Wohlbefinden beeinflussen. Sie kann Gänsehaut oder Tränen auslösen. Aus diesem Grund passen Musik und Fahrzeuge so gut zusammen. Hören Sie hinter dem Steuer Ihren Lieblingssänger, Ihre Lieblingsband oder Ihren Lieblingskomponisten. Es ist Ihr Raum. Ihre Welt.

Aber was wenn Sie mehr tun könnten, als nur Musik zu hören? Wenn Sie sie spüren, erleben und in sie eintauchen könnten? Was wenn Sie die Verbindung zur Musik verstärken und ein intensiveres akustisches Erlebnis in Ihrem Land Rover genießen könnten?

Bei den britischen Audiotechnologie-Experten von Meridian™ dreht sich alles um das Musikerlebnis - das Gefühl, mitten im Geschehen zu sein. Die preisgekrönten, sorgfältig konzipierten Audiosysteme des Herstellers basieren auf jahrzehntelanger Forschung im Bereich Psychoakustik (die Wissenschaft der Wahrnehmung von Geräuschen durch das menschliche Gehirn), um Klang zu erzeugen, der so lebensecht ist, dass Sie jeden Beat und jeden Atemzug spüren.



DESIGN

ZUBEHÖRPAKETE

LEISTUNGSFÄHIGKEIT

ALLTAGSTAUGLICHKEIT

TECHNOLOGIE

PERSONALISIERUNG

MERIDIAN™

Ganz gleich, welche Musik Sie bevorzugen: Mit einem unserer Soundsysteme können Sie sie in ungeahnter Klangqualität genießen. Es stehen drei Systeme zur Auswahl: Unser System mit sechs Lautsprechern liefert satte Bässe und kristallklare Höhen. Das Meridian™ Soundsystem¹ mit 10 Lautsprechern und einem Subwoofer zeichnet sich durch eine außergewöhnliche Wiedergabetreue aus. Das Meridian Surround Soundsystem² mit 14 Lautsprechern und einem Subwoofer sorgt hingegen für einen klaren, mitreißenden und authentischen Klang. Es ist, als wären Sie live dabei. Dabei sitzen Sie in Ihrem Defender.

ERFAHREN SIE MEHR

¹In Verbindung mit einem Paket erhältlich. ²Modellabhängig.

Die Abbildungen sollen die wahrgenommene Platzierung der Musiker basierend auf einem Insassen darstellen, der auf der rechten Seite des Fahrzeugs sitzt.

Meridian ist eine eingetragene Marke der Meridian Audio Ltd. Trifield™ und das „three fields“-Gerät sind eingetragene Marken der Trifield Productions Ltd.



1. SOUNDSYSTEM

6 LAUTSPRECHER 180 W VERSTÄRKERLEISTUNG



2. MERIDIAN SOUNDSYSTEM

10 LAUTSPRECHER 1 SUBWOOFER 400 W VERSTÄRKERLEISTUNG



3. MERIDIAN SURROUND-SOUNDSYSTEM

14 LAUTSPRECHER 1 SUBWOOFER 700 W VERSTÄRKERLEISTUNG



DESIGN

ZUBEHÖRPAKETE

LEISTUNGSFÄHIGKEIT

ALLTAGSTAUGLICHKEIT

TECHNOLOGIE

PERSONALISIERUNG

FAHRASSISTENZSYSTEME

Freuen Sie sich auf eine entspannte Fahrt. Selbst bei starkem Verkehrsaufkommen. Der Land Rover Defender wurde mit unseren fortschrittlichen Technologien und Fahrerassistenzfunktionen ausgestattet. Je umfangreicher Sie sich diese Technologien zunutze machen, desto schneller werden Sie erkennen, dass Ihnen das Fahren nicht genommen wird. Es wird lediglich entspannter – wer könnte da Nein sagen? Alle folgenden Komponenten gehören zur Serienausstattung:

Das umfassende System aus insgesamt sechs Fahrer- und Beifahrerairbags sowie Seiten- und Brustairbags sorgt für einen optimalen Schutz.

Der autonome Notfall-Bremsassistent (Autonomous Emergency Braking, AEB) kann helfen, Kollisionen mit anderen Fahrzeugen, Fußgängern oder Radfahrern zu verhindern. Er zeigt eine Warnmeldung bei einer unmittelbar bevorstehenden Kollision an und betätigt die Bremsen, falls der Fahrer nicht reagiert.

Die Einparkhilfe vorne und hinten bietet Ihnen maximale Sicherheit beim Einparken in enge Parklücken. Warntöne und visuelle Darstellungen informieren Sie dabei über die Abstände zu Hindernissen.

Die **Geschwindigkeitsregelung mit Geschwindigkeitsbegrenzer** ermöglicht Ihnen, die aktuelle Geschwindigkeit des Fahrzeugs beizubehalten, ohne dafür das Gaspedal betätigen zu müssen.

Der Spurhalteassistent erkennt ein unbeabsichtigtes Verlassen der Fahrspur und unterstützt Sie durch korrigierende Lenkimpulse dabei, das Fahrzeug zurückzulenken.

Der **Aufmerksamkeitsassistent** erkennt Müdigkeitserscheinungen beim Fahrer und warnt Sie frühzeitig, eine Pause einzulegen.

Wade Sensing verwendet Ultraschallsensoren in den Außenspiegeln, um bei Fahrten durch Wasser die Wassertiefe in Echtzeit grafisch anzuzeigen. Das System informiert Sie, wenn sich der Wasserstand der maximalen Wattiefe von 900 mm nähert.

Die **Verkehrszeichenerkennung** informiert Sie über Geschwindigkeitsbegrenzungen und Überholverbote, indem diese im Kombiinstrument angezeigt werden. Sobald er aktiviert wird, orientiert sich der adaptive Geschwindigkeitsbegrenzer an den erkannten Geschwindigkeitsbegrenzungen, um die Geschwindigkeit Ihres Fahrzeugs entsprechend anzupassen.

Das **3D-Surround-Kamerasystem** bietet Ihnen eine umfassende Ansicht rund um das Fahrzeug. 3D-Außenansichten und eine 360°-Ansicht von oben erleichtern das Manövrieren, während Geländeansichten wie die innovative ClearSight Motorhaube Ihnen einen besseren Überblick bei der Durchquerung verschiedener Terrains bieten. (Das 3D-Surround-Kamerasystem umfasst auch Wade Sensing und die ClearSight Motorhaube).

Die Abbildung zeigt den Defender 110 X in Gondwana Stone.



DESIGN

ZUBEHÖRPAKETE

LEISTUNGSFÄHIGKEIT

ALLTAGSTAUGLICHKEIT

TECHNOLOGIE

PERSONALISIERUNG



FAHRASSISTENZ-PAKET (OPTIONAL)

Umfasst adaptive Geschwindigkeitsregelung (Adaptive Cruise Control, ACC), das Kollisionswarnsystem hinten und das Toter-Winkel-Spurassistent-Paket.



Die adaptive Geschwindigkeitsregelung (Adaptive Cruise Control, ACC) hält in zähflüssigem Verkehr automatisch konstanten Abstand zum vorausfahrenden Fahrzeug - auch wenn das vorausfahrende Fahrzeug die Geschwindigkeit ändert. Kommt das vorausfahrende Fahrzeug vollständig zum Stehen, wird auch Ihr Fahrzeug sanft zum Stillstand gebracht.



Kollisionswarnsystem hinten: Wenn ein von hinten herannahendes Fahrzeug nicht langsamer wird, versucht der Defender, den herannahenden Fahrer durch automatisches Blinken der Warnblinkleuchten aufmerksam zu machen.

PAKET TOTER-WINKEL-ASSISTENZ

Umfasst den Toter-Winkel-Spurassistenten, das Toter-Winkel-Warnsystem bei Türöffnung und das Kollisionswarnsystem bei Rückwärtsfahrten.



Toter-Winkel-Spurassistent: Kann helfen, Unfälle zu vermeiden. Wenn der Defender zu Beginn des Spurwechsels ein anderes Fahrzeug in Ihrem toten Winkel erkennt, unterstützt das System Sie durch sanfte Lenkimpulse dabei, Ihren Defender sicher von dem sich nähernden Fahrzeug wegzuführen.



Toter-Winkel-Warnsystem bei Türöffnung: Dieses System warnt Passagiere beim Aussteigen aus dem Defender vor herannahenden Gefahren wie Fahrzeugen oder Radfahrern.



Kollisionswarnsystem bei Rückwärtsfahrten: Das Kollisionswarnsystem bei Rückwärtsfahrten informiert den Fahrer beim Zurücksetzen, wenn sich von der Seite Fahrzeuge, Fußgänger oder andere Gefahren nähern. Besonders nützlich beim rückwärts Ausparken.

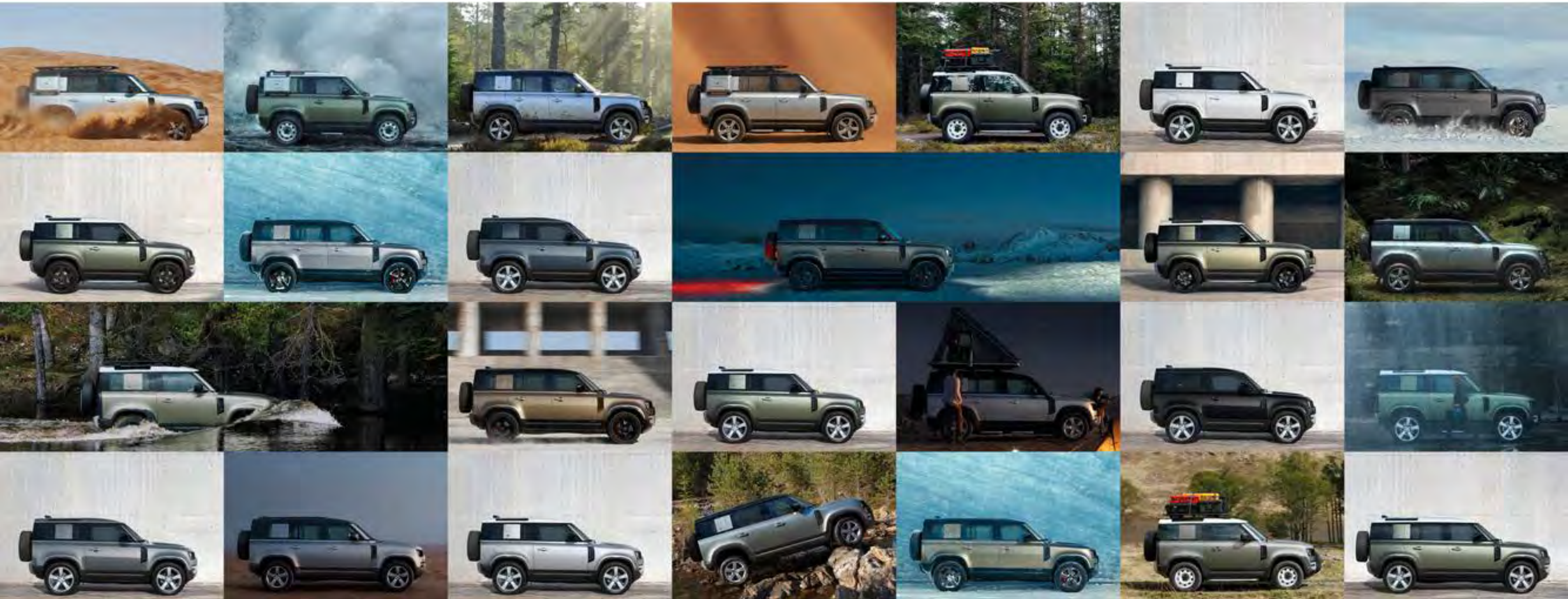


PERSONALISIERUNG

KONFIGURATOR

Für den Land Rover Defender ist eine große Auswahl an Außenfarben und eine Vielzahl von Zubehörteilen erhältlich, um Ihrem individuellen Stil Ausdruck zu verleihen. Halten Sie sich nicht zurück. Gestalten Sie Ihr Wunschfahrzeug.

> ERFAHREN SIE MEHR



DESIGN

ZUBEHÖRPAKETE

LEISTUNGSFÄHIGKEIT

ALLTAGSTAUGLICHKEIT

TECHNOLOGIE

PERSONALISIERUNG

DEFENDER 90 FIRST EDITION

AUSSTATTUNGSHIGHLIGHTS

Exterieur

Dach in Kontrastlackierung - Weiß
Faltdach aus Stoff
LED-Scheinwerfer mit LED-Signatur
First Edition-Emblem
Nebelscheinwerfer
Keyless Entry

Räder und Reifen

20" Felgen mit 5 Speichen, Gloss Sparkle Silver (Style 5098)
Allwetterreifen²

Leistungsfähigkeit

Allradantrieb
Zweistufiges Verteilergetriebe
Elektronisch geregelte Luftfederung mit Adaptive Dynamics
Terrain Response
Terrain Response, konfigurierbar

Innenausstattung

Multifunktions-Lederlenkrad, beheizbar
Querträger in Hellgrau, pulverbeschichtet und gebürstet
Notsitz vorne, klappbar
Innenrückspiegel, Smart View¹
Einstiegsleisten aus Aluminium mit First Edition-Emblem

Sitze und Interieur

Vordersitze, 12-fach verstellbar und beheizbar, mit 2-fach verstellbaren Kopfstützen und Memory-Funktion, in genarbtem Leder und robustem Gewebe

Infotainment

10-Zoll Pivi Pro mit TFT-Instrumentendisplay
Smartphone-Paket
Connected Navigation Pro
Meridian™ Soundsystem (400 W) mit 10 Lautsprechern und Subwoofer

Fahrassistenzsysteme

Toter-Winkel-Spurassistent Paket
3D-Surround-Kamerasystem
Einparkhilfe 360°
Wade Sensing
Spurhalteassistent
Autonomer Notfall-Bremsassistent (Autonomous Emergency Braking, AEB)
Verkehrszeichenerkennung mit adaptivem Geschwindigkeitsbegrenzer

¹Diese Funktion unterliegt den örtlichen Bestimmungen. Wenn Benutzer mit einer Gleitsichtbrille oder Zweitstärkenbrille das digitale ClearSight Rückfahrbild nicht scharf sehen können, können sie jederzeit zum herkömmlichen Rückspiegel wechseln. ²Nicht zugelassen für winterliche Bedingungen.

Spezifikationen, die nur für den Land Rover Defender First Edition angegeben werden, sind im zweiten oder in folgenden Modelljahren möglicherweise separat oder kombiniert verfügbar.

Bitte beachten Sie, dass sich bei Auswahl alternativer Ausstattungsvarianten Teile der Serienausstattung ändern können. Die Serienausstattung kann je nach Markt, Motorvariante und Getriebe unterschiedlich ausfallen. Alle Fahrzeugsysteme sollten nur dann vom Fahrer genutzt werden, wenn sie die Sicherheit des Verkehrs nicht beeinträchtigen. Der Fahrer muss jederzeit die vollständige Kontrolle über das Fahrzeug haben.



DESIGN

ZUBEHÖRPAKETE

LEISTUNGSFÄHIGKEIT

ALLTAGSTAUGLICHKEIT

TECHNOLOGIE

PERSONALISIERUNG

DEFENDER 110 FIRST EDITION

AUSSTATTUNGSHIGHLIGHTS

Exterieur

Dach in Kontrastlackierung - Schwarz
Panoramaschiebedach
Matrix-LED-Scheinwerfer mit LED-Signatur
First Edition-Emblem
Black Pack
Nebelscheinwerfer
Keyless Entry

Räder und Reifen

20" Felgen mit 5 Speichen, Gloss Sparkle Silver (Style 5098)
Allwetterreifen²

Leistungsfähigkeit

Allradantrieb
Zweistufiges Verteilergetriebe
Elektronisch geregelte Luftfederung mit Adaptive Dynamics
Terrain Response 2 Automatik
Terrain Response, konfigurierbar

Innenausstattung

Multifunktions-Lederlenkrad, beheizbar
Querträger in Light Grey Powder Coat Brushed finish
Kühlbox in der Mittelkonsole vorne
Innenrückspiegel, Smart View¹

¹Diese Funktion unterliegt den örtlichen Bestimmungen. Wenn Benutzer mit einer Gleitsichtbrille oder Zweitstärkenbrille das digitale ClearSight Rückfahrbild nicht scharf sehen können, können sie jederzeit zum herkömmlichen Rückspiegel wechseln. ²Nicht zugelassen für winterliche Bedingungen.

Spezifikationen, die nur für den Land Rover Defender First Edition angegeben werden, sind im zweiten oder in folgenden Modelljahren möglicherweise separat oder kombiniert verfügbar.

Bitte beachten Sie, dass sich bei Auswahl alternativer Ausstattungsvarianten Teile der Serienausstattung ändern können. Die Serienausstattung kann je nach Markt, Motorvariante und Getriebe unterschiedlich ausfallen. Alle Fahrzeugsysteme sollten nur dann vom Fahrer genutzt werden, wenn sie die Sicherheit des Verkehrs nicht beeinträchtigen. Der Fahrer muss jederzeit die vollständige Kontrolle über das Fahrzeug haben.

Einstiegsleisten aus Aluminium mit First Edition-Emblem
Steckdose im Laderaum

Sitze und Interieur

Vordersitze, 12-fach verstellbar und beheizbar, mit
2-fach verstellbaren Kopfstützen und Memory-Funktion,
in genarbttem Leder und robustem Gewebe

Infotainment

10-Zoll Pivi Pro mit TFT-Instrumentendisplay
Smartphone-Paket
Connected Navigation Pro
Meridian™ Soundsystem (400 W) mit 10 Lautsprechern
und Subwoofer

Fahrassistenzsysteme

Paket Toter-Winkel-Assistenz
3D-Surround-Kamerasystem
Einparkhilfe 360°
Wade Sensing
Spurhalteassistent
Autonomer Notfall-Bremsassistent
(Autonomous Emergency Braking, AEB)
Verkehrszeichenerkennung mit adaptivem
Geschwindigkeitsbegrenzer



DESIGN

ZUBEHÖRPAKETE

LEISTUNGSFÄHIGKEIT

ALLTAGSTAUGLICHKEIT

TECHNOLOGIE

PERSONALISIERUNG

DEFENDER

SERIENAUSSTATTUNG

Exterieur

Dach in Wagenfarbe
LED-Scheinwerfer mit Tagfahrlicht

Räder und Reifen

18" Stahlfelgen, Gloss White (Style 5093)¹
Allwetterreifen³

Leistungsfähigkeit

Allradantrieb
Zweistufiges Verteilergetriebe
Stahlfederung²
Terrain Response

Innenausstattung

Querträger in Hellgrau, pulverbeschichtet und gebürstet
Durchstieg
Innenrückspiegel, automatisch abblendend

Sitze und Interieur

Vordersitze in Stoff, 8-fach verstellbar, halbautomatisch

Infotainment

10" Pivi Pro
Smartphone-Paket
Navigation Pro Connected
Soundsystem mit 180 Watt und 6 Lautsprechern

Fahrassistenzsysteme

3D-Surround-Kamerasystem
Einparkhilfe 360°
Wade Sensing
Geschwindigkeitsregelung mit Geschwindigkeitsbegrenzer
Spurhalteassistent
Autonomer Notfall-Bremsassistent
(Autonomous Emergency Braking, AEB)
Verkehrszeichenerkennung mit adaptivem
Geschwindigkeitsbegrenzer

Ausstattung des Defender 110

(zusätzlich zur Ausstattung des Defender 90)

Elektronisch geregelte Luftfederung mit Adaptive Dynamics



¹19" Felgen mit 6 Speichen, Gloss Sparkle Silver (Style 6009) Serienausstattung bei Modellen mit Motor P400. ²Nur bei Defender 90 serienmäßig.

³Nicht zugelassen für winterliche Bedingungen.

Bitte beachten Sie, dass sich bei Auswahl alternativer Ausstattungsvarianten Teile der Serienausstattung ändern können. Die Serienausstattung kann je nach Markt, Motorvariante und Getriebe unterschiedlich ausfallen. Alle Fahrzeugsysteme sollten nur dann vom Fahrer genutzt werden, wenn sie die Sicherheit des Verkehrs nicht beeinträchtigen. Der Fahrer muss jederzeit die vollständige Kontrolle über das Fahrzeug haben.



DESIGN

ZUBEHÖRPAKETE

LEISTUNGSFÄHIGKEIT

ALLTAGSTAUGLICHKEIT

TECHNOLOGIE

PERSONALISIERUNG

DEFENDER S

ZUSÄTZLICH ZUR AUSSTATTUNG DES DEFENDER

Exterieur

LED-Scheinwerfer mit Abblendautomatik

Räder und Reifen

19" Felgen mit 6 Speichen, Gloss Sparkle Silver (Style 6010)

Innenausstattung

Multifunktions-Lederlenkrad und Schaltknäuf

Mittelkonsole mit Armlehne

Sitze und Interieur

Vordersitze, 12-fach verstellbar, halbautomatisch,
in genarbtem Leder und robustem Gewebe

Infotainment

10" Pivi Pro mit 12,3" TFT-Instrumentendisplay

Integrierte Click-and-Go-Basishalterung



Bitte beachten Sie, dass sich bei Auswahl alternativer Ausstattungsvarianten Teile der Serienausstattung ändern können. Die Serienausstattung kann je nach Markt, Motorvariante und Getriebe unterschiedlich ausfallen. Alle Fahrzeugsysteme sollten nur dann vom Fahrer genutzt werden, wenn sie die Sicherheit des Verkehrs nicht beeinträchtigen. Der Fahrer muss jederzeit die vollständige Kontrolle über das Fahrzeug haben.



DESIGN

ZUBEHÖRPAKETE

LEISTUNGSFÄHIGKEIT

ALLTAGSTAUGLICHKEIT

TECHNOLOGIE

PERSONALISIERUNG

DEFENDER SE

ZUSÄTZLICH ZUR AUSSTATTUNG DES DEFENDER S

Exterieur

LED-Scheinwerfer mit LED-Signatur
Nebelscheinwerfer
Keyless Entry
Türgriffe in Wagenfarbe

Räder und Reifen

20" Felgen mit 5 Speichen, Gloss Sparkle Silver (Style 5094)

Innenausstattung

Innenrückspiegel, ClearSight Smart View*
Elektrisch verstellbare Lenksäule

Sitze und Interieur

Vordersitze, 12-fach verstellbar, mit 2-fach verstellbaren
Kopfstützen und Memory-Funktion, in genarbtem Leder
und robustem Gewebe

Infotainment

Meridian™ Soundsystem (400 W) mit 10 Lautsprechern
und Subwoofer

Fahrassistenzsysteme

Toter-Winkel-Spurassistent-Paket



*Diese Funktion unterliegt den örtlichen Bestimmungen. Wenn Benutzer mit einer Gleitsichtbrille oder Zweitstärkenbrille das digitale ClearSight Rückfahrbild nicht scharf sehen können, können sie jederzeit zum herkömmlichen Rückspiegel wechseln.

Bitte beachten Sie, dass sich bei Auswahl alternativer Ausstattungsvarianten Teile der Serienausstattung ändern können. Die Serienausstattung kann je nach Markt, Motorvariante und Getriebe unterschiedlich ausfallen. Alle Fahrzeugsysteme sollten nur dann vom Fahrer genutzt werden, wenn sie die Sicherheit des Verkehrs nicht beeinträchtigen. Der Fahrer muss jederzeit die vollständige Kontrolle über das Fahrzeug haben.



DESIGN

ZUBEHÖRPAKETE

LEISTUNGSFÄHIGKEIT

ALLTAGSTAUGLICHKEIT

TECHNOLOGIE

PERSONALISIERUNG

DEFENDER HSE

ZUSÄTZLICH ZUR AUSSTATTUNG DES DEFENDER SE

Exterieur

Faltdach aus Stoff*
Matrix-LED-Scheinwerfer mit LED-Signatur

Räder und Reifen

20" Felgen mit 5 Doppelspeichen, Gloss Dark Grey,
Contrast Diamond Turned (Style 5095)

Innenausstattung

Multifunktions-Lederlenkrad
Erweitertes Leder-Paket 1
Fußmatten

Sitze und Interieur

Vordersitze aus Windsor-Leder, 14-fach verstellbar,
beheiz- und kühlbar, mit Memory-Funktion und 4-fach
verstellbaren Kopfstützen

Fahrassistenzsysteme

Fahrassistenz-Paket 2

Ausstattung des Defender 110

(zusätzlich zur Ausstattung des Defender 90)

Panoramaschiebedach



*Marktabhängig. Nur beim Defender 90.

Bitte beachten Sie, dass sich bei Auswahl alternativer Ausstattungsvarianten Teile der Serienausstattung ändern können. Die Serienausstattung kann je nach Markt, Motorvariante und Getriebe unterschiedlich ausfallen. Alle Fahrzeugsysteme sollten nur dann vom Fahrer genutzt werden, wenn sie die Sicherheit des Verkehrs nicht beeinträchtigen. Der Fahrer muss jederzeit die vollständige Kontrolle über das Fahrzeug haben.



DESIGN

ZUBEHÖRPAKETE

LEISTUNGSFÄHIGKEIT

ALLTAGSTAUGLICHKEIT

TECHNOLOGIE

PERSONALISIERUNG

DEFENDER X

Die hohe Leistungsfähigkeit und die ausgeprägte Geländegängigkeit des Fahrzeugs sorgen dafür, dass Sie selbst die anspruchsvollsten Bedingungen und das schwierigste Terrain mühelos meistern. Es gibt robust. Und es gibt den Defender X.

Die Abbildung zeigt den Defender 110 X in Gondwana Stone.
Abgebildetes Zubehör: Unterfahrschutz vorn (ab Mitte 2020 erhältlich).



DESIGN

ZUBEHÖRPAKETE

LEISTUNGSFÄHIGKEIT

ALLTAGSTAUGLICHKEIT

TECHNOLOGIE

PERSONALISIERUNG



Die einzigartigen Sitzmaterialien des Defender X. Beleuchtete Einstiegsleisten aus Edelstahl. Eine Reihe von Leistungsfähigkeiten als Serienausstattung. Mit dem Defender X können Sie jedes Gelände jederzeit meistern.

[KONFIGURATOR](#)



DESIGN

ZUBEHÖRPAKETE

LEISTUNGSFÄHIGKEIT

ALLTAGSTAUGLICHKEIT

TECHNOLOGIE

PERSONALISIERUNG

DEFENDER X

ZUSÄTZLICH ZUR AUSSTATTUNG DES DEFENDER HSE

Exterieur

Dach und Motorhaube in Kontrastlackierung - Schwarz
Panoramaschiebedach
Außendesignelemente in mattiertem Starlight Chrome
Bremsättel in Orange
Abschleppösen

Räder und Reifen

20" Felgen mit 5 Speichen, Satin Dark Grey (Style 5098)

Leistungsfähigkeit

Elektronisch geregelte Luftfederung mit Adaptive Dynamics
Elektronisch aktives Differenzial
Terrain Response 2 Automatik
Terrain Response, konfigurierbar

Innenausstattung

Querträger in Dunkelgrau, pulverbeschichtet und gebürstet
Premium-Innenraumbeleuchtung

Sitze und Interieur

Vordersitze in Windsor-Leder mit Steelcut Premium-Stoff, 14-fach verstellbar, beheiz- und kühlbar, mit 4-fach verstellbaren Kopfstützen und Memory-Funktion

Infotainment

Meridian™ Surround-Soundsystem (700 W) mit 14 Lautsprechern und Subwoofer
Head-up-Display



Bitte beachten Sie, dass sich bei Auswahl alternativer Ausstattungsvarianten Teile der Serienausstattung ändern können. Die Serienausstattung kann je nach Markt, Motorvariante und Getriebe unterschiedlich ausfallen. Alle Fahrzeugsysteme sollten nur dann vom Fahrer genutzt werden, wenn sie die Sicherheit des Verkehrs nicht beeinträchtigen. Der Fahrer muss jederzeit die vollständige Kontrolle über das Fahrzeug haben.



DESIGN

ZUBEHÖRPAKETE

LEISTUNGSFÄHIGKEIT

ALLTAGSTAUGLICHKEIT

TECHNOLOGIE

PERSONALISIERUNG

LACKIERUNGEN

Der Defender zollt seinen Ursprüngen Tribut. Seine Farben wurden von der Erde, genauer gesagt von den Superkontinenten inspiriert, darunter Pangea und Gondwana. Bei Tasman Blue handelt es sich außerdem um eine moderne Neuinterpretation einer traditionellen Farbe des Defender. Eine optional erhältliche seidenmatte Lackschutzfolie* kann auf die Außenseite des Fahrzeugs aufgebracht werden. So wird der Lack vor Kratzern geschützt und die Oberfläche erhält einen hochwertigen, matten Look.

Konfigurieren Sie den Defender online, um die unterschiedlichen Lackfarben und Finishes auszuwählen.

*Sonderausstattung mit Dach in Kontrastlackierung.

[KONFIGURATOR](#)

FINISH IN SATIN (WIE ANGEZEIGT) ODER METALLIC

PANGEA GREEN



GONDWANA STONE



INDUS SILVER



METALLIC

TASMAN BLUE



EIGER GREY



SANTORINI BLACK



UNI

FUJI WHITE



DESIGN

ZUBEHÖRPAKETE

LEISTUNGSFÄHIGKEIT

ALLTAGSTAUGLICHKEIT

TECHNOLOGIE

PERSONALISIERUNG

DACHOPTIONEN

Mit dem offenen Faltdach aus Stoff können Sie Ihre Umgebung hautnah genießen. Geschlossen gibt es Ihnen ein Gefühl von Privatsphäre und Schutz vor den Elementen. Das Panoramastchiebedach lässt mehr natürliches Licht in den Innenraum, was ihn deutlich größer erscheinen lässt und das Fahrzeugumfeld beinahe greifbar erscheinen lässt.

*Modellabhängig.

FALTDACH AUS STOFF (NUR BEIM DEFENDER 90)



PANORAMASCHIEBEDACH*



METALLDACH



DESIGN

ZUBEHÖRPAKETE

LEISTUNGSFÄHIGKEIT

ALLTAGSTAUGLICHKEIT

TECHNOLOGIE

PERSONALISIERUNG

INNENRAUMFARBEN

Es stehen vier Farbkombinationen und verschiedene Sitzmaterialien für das Interieur zur Auswahl.



DESIGN

ZUBEHÖRPAKETE

LEISTUNGSFÄHIGKEIT

ALLTAGSTAUGLICHKEIT

TECHNOLOGIE

PERSONALISIERUNG

EBONY/EBONY

Die Abbildung zeigt das Interieur des Defender 110 mit Sitzen in Stoff und Ebony, Interieur in Ebony sowie Querträgern in Hellgrau, pulverbeschichtet und gebürstet.



DESIGN

ZUBEHÖRPAKETE

LEISTUNGSFÄHIGKEIT

ALLTAGSTAUGLICHKEIT

TECHNOLOGIE

PERSONALISIERUNG

ACORN/LUNAR

Die Abbildung zeigt das Interieur des Defender 110 First Edition mit Sitzen in genarbtm Leder und gewebtem Textil in Acorn, Interieur in Lunar sowie Querträgern in Hellgrau, pulverbeschichtet und gebürstet.



DESIGN

ZUBEHÖRPAKETE

LEISTUNGSFÄHIGKEIT

ALLTAGSTAUGLICHKEIT

TECHNOLOGIE

PERSONALISIERUNG

KHAKI/EBONY

Die Abbildung zeigt das Interieur des Defender 110 First Edition mit Sitzen in genarbtm Leder und gewebtem Textil in Khaki, Interieur in Ebony sowie Querträgern in Hellgrau, pulverbeschichtet und gebürstet.



DESIGN

ZUBEHÖRPAKETE

LEISTUNGSFÄHIGKEIT

ALLTAGSTAUGLICHKEIT

TECHNOLOGIE

PERSONALISIERUNG

VINTAGE TAN/EBONY (NUR BEIM DEFENDER X)

Die Abbildung zeigt das Interieur des Defender 110 X mit Sitzen in Windsor-Leder mit zusätzlichem Steelcut Premium-Textilanteil in Vintage Tan/Ebony, Interieur in Ebony sowie Querträgern in Dunkelgrau, pulverbeschichtet und gebürstet.



DESIGN

ZUBEHÖRPAKETE

LEISTUNGSFÄHIGKEIT

ALLTAGSTAUGLICHKEIT

TECHNOLOGIE

PERSONALISIERUNG

FELGEN UND REIFEN

Es stehen 12 Felgen in vier Größen (18" bis 22") zur Auswahl, darunter unsere 18" Felgen aus weißem Stahl. Unsere robusteste und langlebigste Reifenfamilie gehört zur Serienausstattung und hat einen Durchmesser von 815 mm.

Das vollwertige Ersatzrad ist an der seitlich öffnenden Heckklappe befestigt. Es ist also leicht zugänglich.



DESIGN

ZUBEHÖRPAKETE

LEISTUNGSFÄHIGKEIT

ALLTAGSTAUGLICHKEIT

TECHNOLOGIE

PERSONALISIERUNG

18" FELGEN, GLOSS WHITE, STAHL
(STYLE 5093)



18" FELGEN MIT 5 SPEICHEN, SATIN DARK GREY
(STYLE 5094)



19" FELGEN MIT 6 SPEICHEN, GLOSS BLACK SILVER
(STYLE 6009)



19" FELGEN MIT 6 SPEICHEN, GLOSS SPARKLE SILVER
(STYLE 6010)



19" FELGEN MIT 6 SPEICHEN, GLOSS BLACK
(STYLE 6010)



20" FELGEN MIT 5 SPEICHEN, GLOSS SPARKLE SILVER
(STYLE 5094)



DESIGN

ZUBEHÖRPAKETE

LEISTUNGSFÄHIGKEIT

ALLTAGSTAUGLICHKEIT

TECHNOLOGIE

PERSONALISIERUNG

20" FELGEN MIT 5 SPEICHEN, GLOSS SPARKLE SILVER
(STYLE 5098)

Nur für Defender First Edition erhältlich.



20" FELGEN MIT 5 SPEICHEN, SATIN DARK GREY
(STYLE 5098)



20" FELGEN MIT 6 SPEICHEN, GLOSS BLACK
(STYLE 6011)

Nur erhältlich mit Ganzjahresreifen.



20" FELGEN MIT 5 DOPPELSPEICHEN, GLOSS DARK GREY,
CONTRAST DIAMOND TURNED (STYLE 5095)



22" FELGEN MIT 5 SPEICHEN, GLOSS BLACK
(STYLE 5098)

Nur erhältlich mit Ganzjahresreifen.



22" FELGEN MIT 5 SPEICHEN, GLOSS SPARKLE SILVER
(STYLE 5098)

Nur erhältlich mit Ganzjahresreifen.



DESIGN

ZUBEHÖRPAKETE

LEISTUNGSFÄHIGKEIT

ALLTAGSTAUGLICHKEIT

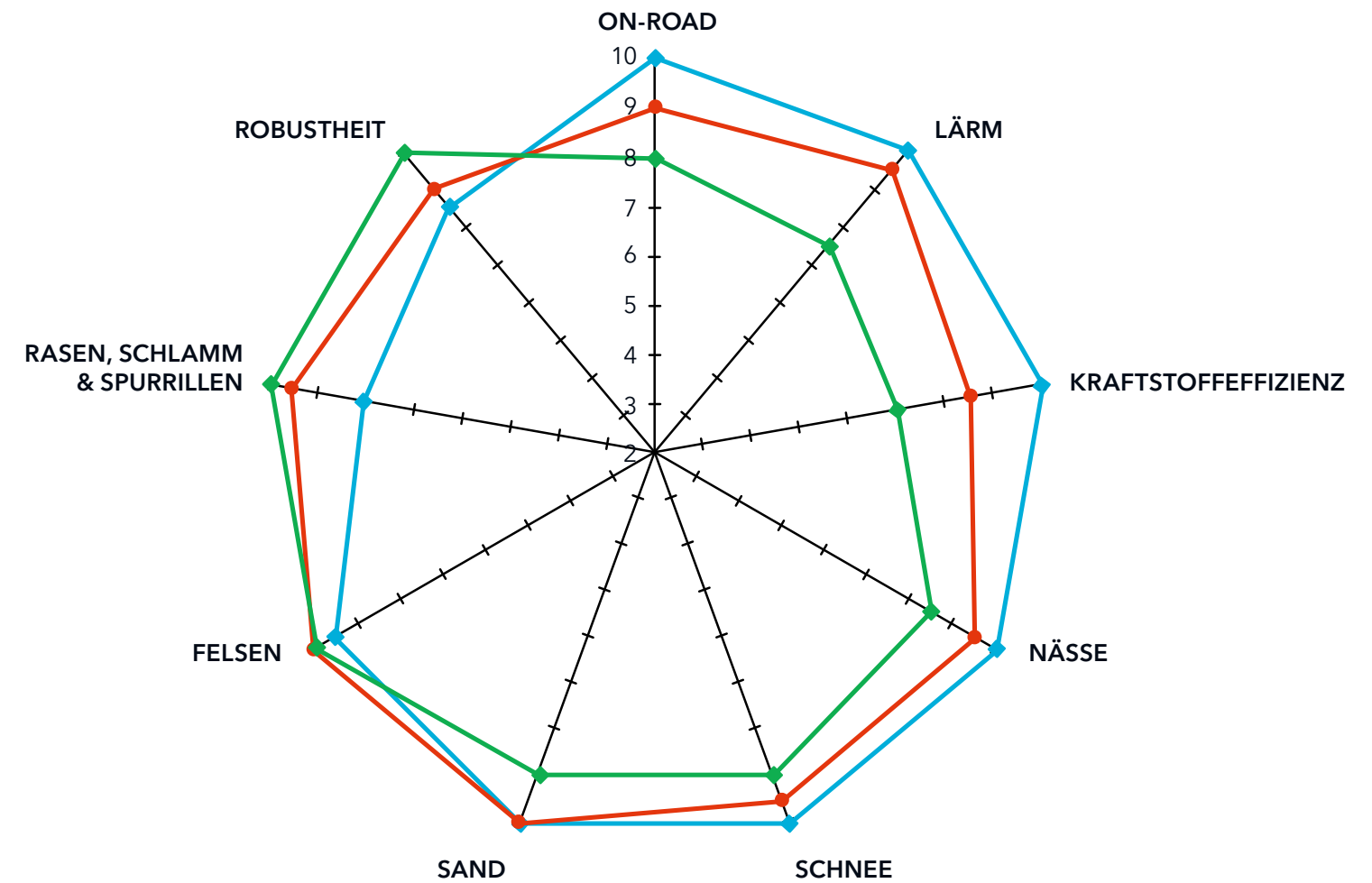
TECHNOLOGIE

PERSONALISIERUNG



REIFEN

Unsere Reifen sind den härtesten Anforderungen gewachsen. Schließlich braucht selbst das leistungsfähigste und robusteste Fahrzeug Reifen, die ihm gewachsen sind. Aus diesem Grund haben die Reifen des Land Rover Defender standardmäßig einen Durchmesser von 815 mm. Sie verbessern die Bodenfreiheit, Geländegeometrie und Traktion. Durch die höhere Seitenwandtiefe wird auch das Risiko von Einstichen verringert. Das Fahrzeug kann also noch höheren Belastungen standhalten.



Der Abstand von der Mitte zeigt das Leistungsniveau an: 10 ist dabei das Beste.

— Allwetter* (Serienausstattung)

— All Terrain* (Sonderausstattung)

— Off-Road* (marktabhängig) Nur für Montage durch Land Rover Partner

*Nicht zugelassen für winterliche Bedingungen.



DESIGN

ZUBEHÖRPAKETE

LEISTUNGSFÄHIGKEIT

ALLTAGSTAUGLICHKEIT

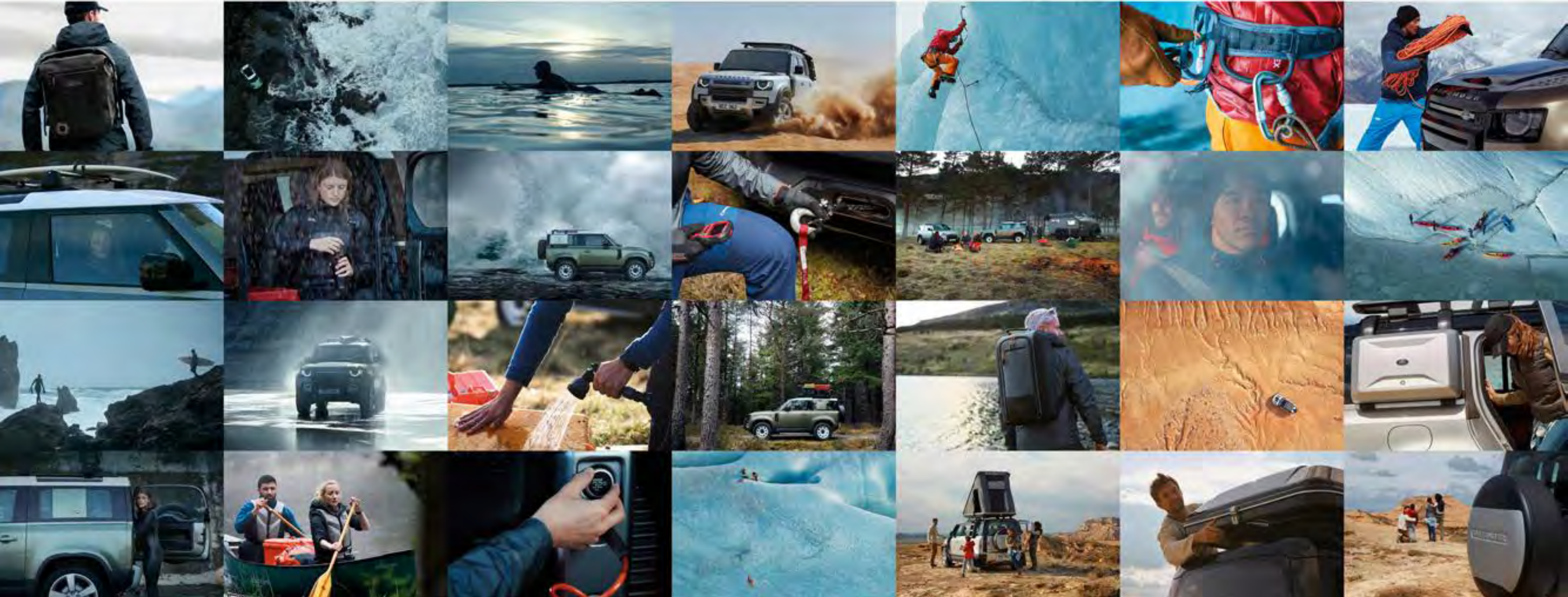
TECHNOLOGIE

PERSONALISIERUNG

ORIGINAL ZUBEHÖR

KONFIGURATOR

Eine riesige Auswahl an Zubehör. Ohne Kompromisse.



DESIGN

ZUBEHÖRPAKETE

LEISTUNGSFÄHIGKEIT

ALLTAGSTAUGLICHKEIT

TECHNOLOGIE

PERSONALISIERUNG



Aufblasbares und wasserdichtes Vordach¹: Dieses Vordach kann schnell seitlich oder hinten am Fahrzeug aufgestellt werden.

Geriffelter Karosserieschutz-Kit: Genießen Sie Ihr Abenteuer, ohne sich um den Lack zu sorgen. Dieses Set bietet zusätzlichen Schutz für das Exterieur des Defender.

Ausfahrbare Trittstufen^{1 2}: Diese durchdachten, praktischen Stufen erleichtern das Ein- und Aussteigen. Die Trittstufen befinden sich unterhalb der Einstiegsleisten und werden beim Öffnen der Tür automatisch ausgefahren, oder wenn sie über den Schlüssel aktiviert werden.

Integrierter Luftkompressor: Mit dem Kompressor im Laderaum des Fahrzeugs können Sie jederzeit Fahrzeugreifen, Fahrradreifen, Luftmatratzen und andere aufblasbare Gegenstände aufpumpen.

Luxus-Fußmatten: Hochflorige Fußmatten in Ebony mit Land Rover Emblem und glänzendem Design. Diese robusten Matten sind außerdem mit einer schützenden Gummiunterlage ausgestattet.

Seitliche Einstiegsleisten - beleuchtet: Seitliche Einstiegsleisten mit beleuchtetem DEFENDER Schriftzug an der Fahrer- und Beifahrerseite.

Sitzbezüge: Lassen sich leicht anbringen und reinigen. Sie schützen die Sitze vor Schlamm, Schmutz und Abnutzung.



¹Ab Mitte 2020 erhältlich.

²Nur für Defender 110 erhältlich.



DESIGN

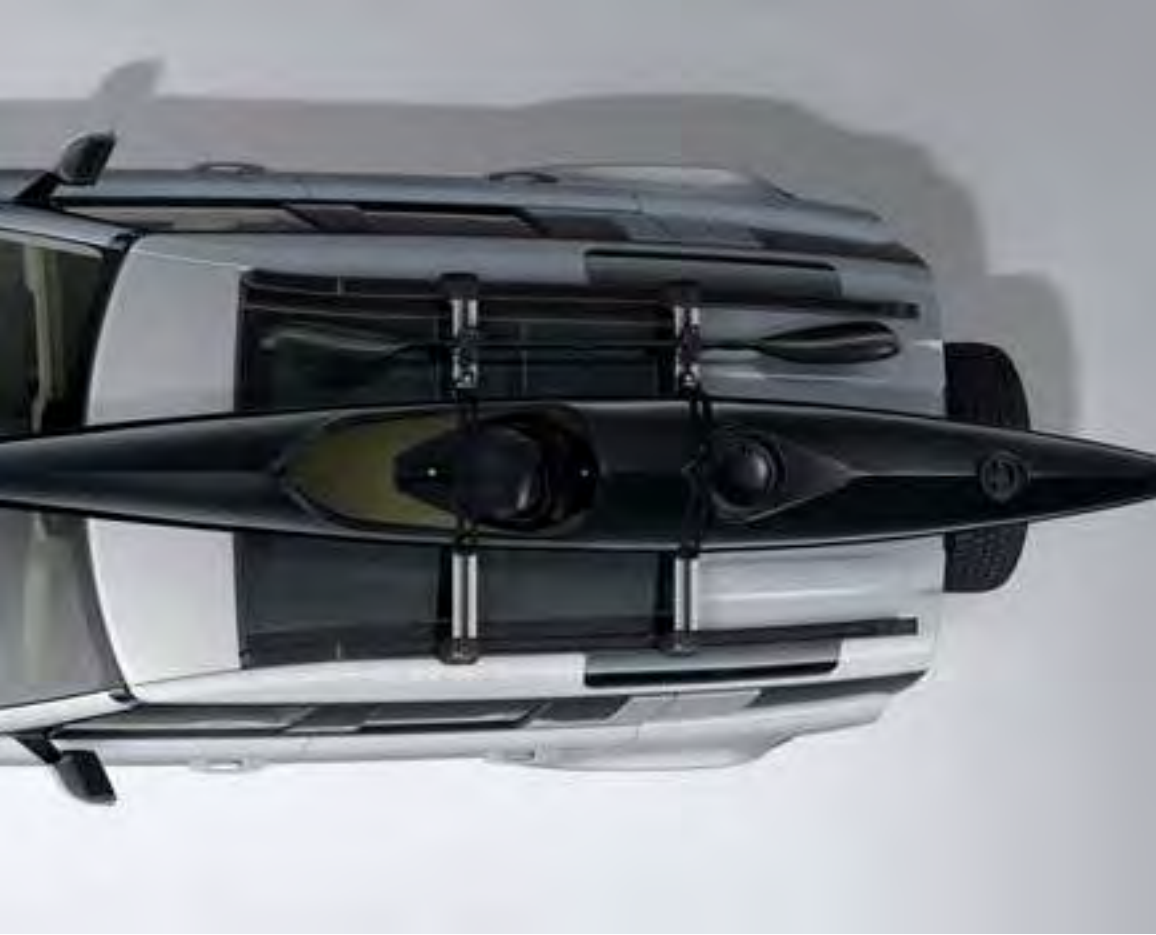
ZUBEHÖRPAKETE

LEISTUNGSFÄHIGKEIT

ALLTAGSTAUGLICHKEIT

TECHNOLOGIE

PERSONALISIERUNG



Dachgepäckträger „Aqua Sports“*: Für den Transport von Surfbrettern, Kanus oder Kajaks. Mit abschließbarer Mehrzweckhalterung für Ruder oder Paddel. Neigbar für vereinfachtes Be- und Entladen. Mit Spanngurten und Gummi-Einsätzen für eine optimale Gewichtsverteilung und zur Vermeidung von Beulen/Kratzern an Geräten und Fahrzeug. Maximale Ladekapazität: 45 kg.

Ski-/Snowboardträger*: Ausgelegt für vier Paar Ski oder zwei Snowboards. Der abschließbare Träger ist für ein einfaches Be- und Entladen mit Gleitschienen ausgestattet. Maximale Ladekapazität: 36 kg.

Fahrradträger mit Radbefestigung*: Abschließbarer Fahrradträger für ein Fahrrad mit einem Gewicht von bis zu 20 kg.

Dachgepäckbox*: Mit Power-Click-Schnellmontagesystem und integrierter Drehmomentanzeige für eine einfache und sichere Installation. Die Box lässt sich von beiden Seiten öffnen und verfügt sowohl über Griffe am Deckel als auch an der Innenseite. Die Kunststoffmatte sorgt für zusätzliche Sicherheit beim Beladen. 410 Liter Stauraum.



*Dachreling und Querträger sind erforderlich.



DESIGN

ZUBEHÖRPAKETE

LEISTUNGSFÄHIGKEIT

ALLTAGSTAUGLICHKEIT

TECHNOLOGIE

PERSONALISIERUNG



Anhängerkupplung, elektrisch ein- und ausfahrbar: Verschwindet bei Nichtgebrauch diskret hinter dem hinteren Stoßfänger für eine saubere und attraktive Optik. Sie lässt sich innerhalb von zwölf Sekunden mithilfe eines Schalters im Laderaum oder über das Infotainment-System in der Fahrgastzelle ein- oder ausfahren.

Abnehmbare Anhängerkupplung: Praktisch. Einfach zu bedienen. Die abnehmbare Anhängerkupplung lässt sich bei Nichtgebrauch ohne Weiteres abnehmen und verstauen. Dadurch wird das Erscheinungsbild des Fahrzeugs nicht beeinträchtigt.

Höhenverstellbare Anhängerkupplung: Die höhenverstellbare Anhängerkupplung verfügt über drei verschiedene Höheneinstellungen und ermöglicht es, problemlos zwischen diesen zu wechseln.

SICHER. KOMFORTABEL. SOGAR FÜR IHRE HAUSTIERE.

Haustier-Schutzpaket für den Laderaum*: Schützt den Laderaum vor nassen und schmutzigen Pfotenabdrücken. Dieses Paket ist eine Kombination aus gestepptem Gepäckraumschutz, Gepäckraum-/Hundeschutzgitter über die volle Höhe und auslaufsicherem Hundnapf.

Haustier-Transportpaket*: Mühelos. Überall. Mit diesem Paket können Sie Ihre Haustiere ganz einfach transportieren. Es umfasst eine faltbare Haustierrampe, einen auslaufsicheren Hundnapf und eine Gepäckraum-Gummimatte.

Haustier-Schutz- und Pflegepaket: Mit einer Gepäckraumabtrennung über die volle Höhe, einem gesteppten Gepäckraumschutz, einer Haustierrampe und einem tragbaren Reinigungssystem stellen Sie sicher, dass Ihr Haustier eine komfortable und stressfreie Reise verbringt.

*Nur für Defender 110 erhältlich.



DESIGN

ZUBEHÖRPAKETE

LEISTUNGSFÄHIGKEIT

ALLTAGSTAUGLICHKEIT

TECHNOLOGIE

PERSONALISIERUNG

ABOVE & BEYOND KOLLEKTION

Unsere Above & Beyond Kollektion verkörpert die pure Stärke des Land Rover Defender und umfasst Kleidung und Geschenkartikel. Jeder Artikel betont den Charakter des Fahrzeugs.

In diesem Abschnitt werden die Artikel aus der Above & Beyond-Kollektion vorgestellt.

[ENTDECKEN SIE DIE KOLLEKTION](#)



DESIGN

ZUBEHÖRPAKETE

LEISTUNGSFÄHIGKEIT

ALLTAGSTAUGLICHKEIT

TECHNOLOGIE

PERSONALISIERUNG



Rodinia Hybrid Jacke - Diese vielseitig verwendbare Softshell-Jacke ist regendicht und schützt vor Wind und Wetter. Mit der Quick-Burst-Reißverschluss-Technologie können Sie die Ärmel mit nur einem Handgriff abnehmen und die Jacke in Sekundenschnelle in eine Weste verwandeln.

Above & Beyond Gürtel - Robust, zuverlässig und überraschend stark. Ausgestattet mit einer ultra-robusten Gurtbandstruktur, die einer Zugkraft von enormen 6000 kg standhält. Ausgestattet mit einem strapazierfähigen Hypalon™-Stopper. Und gesichert mit der weltweit sichersten und stärksten ANSI COBRA®-Schnalle.

Above & Beyond Stift - Wasserdicht, frostsicher und hitzebeständig. Dieser Stift wurde für extreme Situationen entwickelt. Hergestellt aus Aluminium aus der Luftfahrtindustrie mit einer sechseitigen Form und einem ergonomischen Griff, Er kann unter Wasser schreiben und bei Temperaturen von bis zu 120 °C arbeiten.

Wendbare Funktionsunterwäsche - Eine wendbare Basis-Schicht, die sich den Jahreszeiten anpasst. Hergestellt aus thermoregulierendem Merino-Gewebe auf der einen Seite und aus atmungsaktivem Polyestergewebe auf der anderen. Ausgestattet mit Flat-Lock-Nähten mit schwarzem, reflektierendem Branding und Glasperlen-Technologie für erhöhte Sichtbarkeit bei schlechten Lichtverhältnissen.

Mirovia Rucksack mit versiegelten Nähten - Der „überall-hin-“ und „nehme-alles-mit-“ Rucksack. Hergestellt aus 500D-PVC - ausgewählt wegen seiner kompromisslosen Qualität und hohen Festigkeit. Ausgestattet mit einem großen Rollverschluss und heißversiegelten Nähten, damit die Feuchtigkeit draußen bleibt.

Above & Beyond Flasche - Diese robuste, doppelwandige Stahlflasche hält Flüssigkeiten bis zu 24 Stunden lang kalt und bis zu 15 Stunden heiß. Mit einem griffigen Design, das auch für Handschuhe geeignet ist. Langlebig und robust mit Nylonschnur zur einfachen Befestigung.



DESIGN

ZUBEHÖRPAKETE

LEISTUNGSFÄHIGKEIT

ALLTAGSTAUGLICHKEIT

TECHNOLOGIE

PERSONALISIERUNG

STOLZE PARTNER

Tusk Trust gehört seit etwa 15 Jahren zu unseren geschätzten Partnern und leistet wirklich bemerkenswerte Arbeit im Borana-Schutzgebiet in Kenia. Welcher Ort wäre also besser geeignet, um den Defender weiteren Tests zu unterziehen? Aus genau diesem Grund wurde mit einem unserer Prototypen in dem 14.000 Hektar großen Reservat eine Reihe von Praxistests durchgeführt. Das Fahrzeug musste dabei schwere Lasten ziehen, Flüsse durchqueren und Ausrüstung über schwieriges Gelände transportieren. Selbstverständlich hat der Prototyp diese Tests mit Bravour bestanden.



DESIGN

ZUBEHÖRPAKETE

LEISTUNGSFÄHIGKEIT

ALLTAGSTAUGLICHKEIT

TECHNOLOGIE

PERSONALISIERUNG



KONFIGURATOR

Konfigurieren Sie Ihren perfekten Defender.



HÄNDLERSUCHE

Finden Sie einen Land Rover Partner in Ihrer Nähe.



FAHRZEUGVERGLEICH

Wählen Sie bis zu drei Land Rover Fahrzeuge für einen direkten Vergleich aus.



IMMER INFORMIERT

Melden Sie sich an, um die neuesten Informationen von Land Rover zu erhalten.

SORGENFREIES FAHREN

> KUNDENSERVICE

> LAND ROVER ASSISTANCE

> LAND ROVER FINANCIAL SERVICES

> LAND ROVER FLEET & BUSINESS



DESIGN

ZUBEHÖRPAKETE

LEISTUNGSFÄHIGKEIT

ALLTAGSTAUGLICHKEIT

TECHNOLOGIE

PERSONALISIERUNG

WICHTIGER HINWEIS: Jaguar Land Rover Limited entwickelt seine Produkte in Bezug auf technische Daten, Design und Produktionsmethoden ständig weiter, daher sind Änderungen jederzeit möglich. Obwohl die vorliegenden Daten mit höchster Sorgfalt zusammengestellt wurden, können sie nicht als verbindliche Quelle für technische Daten oder Verfügbarkeit oder als Verkaufsunterlage für aktuelle Fahrzeuge, Bau- oder Zubehörteile herangezogen werden. Vertriebsunternehmen und Partner agieren weder aufgrund ausdrücklicher noch stillschweigender Versprechen oder Darstellungen als Vertreter von Jaguar Land Rover Limited.

FARBEN: Die auf diesen Abbildungen gezeigten Farben dienen nur zu Illustrationszwecken. Die Farben werden auf dem Bildschirm wiedergegeben und können daher von der tatsächlichen Lackierung abweichen. Wir behalten uns das Recht vor, Farben ohne vorherige Ankündigung zu ändern oder nicht mehr anzubieten. Einige dieser Farben sind in Ihrem Land möglicherweise nicht verfügbar. Verbindliche Auskünfte über die Verfügbarkeit einzelner Fahrzeugfarben und über aktuelle Spezifikationen erhalten Sie bei Ihrem Land Rover Partner. Importeure und Partner sind keine Repräsentanten von Jaguar Land Rover Limited und können keine für Jaguar Land Rover Limited rechtlich bindenden Zusagen gegenüber Dritten machen.

Die gezeigten Informationen und Bilder zu den InControl Technologien, einschließlich Touchscreen, App-Bildschirmanzeigen oder Sequenzen, können je nach Ausstattung, regelmäßigen Software-Aktualisierungen, Software-Versionen und anderen systembedingten/visuellen Veränderungen variieren.

Sonderausstattungen und deren Verfügbarkeit sind abhängig von der Fahrzeugausstattung (Modell und Antrieb) oder setzen den Einbau weiterer Ausstattung voraus. Wenden Sie sich an Ihren Land Rover Partner vor Ort, um weitere Informationen zu erhalten, oder konfigurieren Sie Ihr Fahrzeug online. Alle Fahrzeugsysteme sollten nur dann vom Fahrer genutzt werden, wenn sie die Sicherheit des Verkehrs nicht beeinträchtigen. Der Fahrer muss jederzeit die vollständige Kontrolle über das Fahrzeug haben. Für manche Funktionen ist eine kompatible SIM-Karte mit einem passenden Datentarif erforderlich. Der Vertrag mit dem Mobilfunkanbieter muss nach der Anfangsphase vom Kunden verlängert werden.

Land Rover empfiehlt ausschließlich Castrol EDGE Professional.

Android™ ist eine eingetragene Marke der Google Inc.

ANSI Cobra © 2019 AUSTRALPIN.

Apple® ist eine in den USA und anderen Ländern eingetragene Marke der Apple Inc.

Meridian™ ist eine eingetragene Marke der Meridian Audio Ltd. Trifield™ und „three fields“ sind eingetragene Marken der Trifield Productions Ltd.

MUSTO® ist eine eingetragene Marke von Musto Limited.

Die Abbildung zeigt den Defender 110 X in Gondwana Stone.

Jaguar Land Rover Limited

Geschäftssitz: Abbey Road, Whitley,
Coventry CV3 4LF, United Kingdom.

Eingetragen in England: Nummer 1672070

landrover.com

© Copyright Jaguar Land Rover Limited 2019.



DESIGN

ZUBEHÖRPAKETE

LEISTUNGSFÄHIGKEIT

ALLTAGSTAUGLICHKEIT

TECHNOLOGIE

PERSONALISIERUNG

LAND ROVER DEFENDER

TECHNISCHE DATEN 2019



ABOVE & BEYOND



DEFENDER 90 TECHNISCHE DATEN – DIESEL

MOTOR			D200	D240
Getriebe			Automatikgetriebe	Automatikgetriebe
Antriebsstrang			Allradantrieb (All Wheel Drive, AWD)	Allradantrieb (All Wheel Drive, AWD)
Max. Leistung (kW (PS)/U/min)			147 (200)/4.000	177 (240)/4.000
Max. Drehmoment (Nm/U/min)			430/1.400	430/1.400
Hubraum (cm ³)			1.999	1.999
Anzahl Zylinder/Ventile pro Zylinder			4/4	4/4
Zylinderanordnung			Reihe	Reihe
Bohrung/Hub (mm)			83,0/92,4	83,0/92,4
Verdichtungsverhältnis (:1)			15,5+/-0,5	15,5+/-0,5
Nutzbarer Tankinhalt (Liter)			83,5	83,5
Diesel Exhaust Fluid (DEF) - nutzbarer Tankinhalt			20,7	20,7
Dieselpartikelfilter (DPF)			■	■
KRAFTSTOFFVERBRAUCH*				
Sitze			5	5
NEFZ2 - Verbrauch	Kombiniert	(l/100 km)	7,7-7,5	7,7-7,5
NEFZ2 CO ₂ -Emissionen	Kombiniert	(g/km)	203-199	203-199

■ Standard

*Die Angaben zu Kraftstoffverbrauch, CO₂-Emissionen und Stromverbrauch wurden schon nach der Richtlinie VO(EG) 692/2008 auf Basis des neuen WLTP-Testzyklus ermittelt und zur Vergleichbarkeit auf NEFZ-Werte zurückgerechnet. Für die Bemessung von Steuern und anderen fahrzeugbezogenen Abgaben auf Basis von Verbrauchs- und Emissionswerten können andere als die hier angegebenen Werte gelten. Nur zu Vergleichszwecken. Die tatsächlichen Werte können abweichen. Die Angaben für CO₂-Emissionen und Kraftstoffverbrauch können je nach Reifen und Sonderausstattung variieren. Die NEFZ2-Angaben wurden gemäß einer behördlichen Formel anhand der WLTP-Werte berechnet, die denen des alten NEFZ-Tests entsprechen. Es kann dann die richtige steuerliche Behandlung angewandt werden. Die Angaben zu Kraftstoffverbrauch und CO₂-Emissionen gelten nur für Fahrzeuge mit 5 Sitzen. Weitere Angaben in Bezug auf CO₂-Emissionen und Energieeffizienz sind in der Preisliste oder auf der Homepage des jeweiligen Marktes zu finden.

DEFENDER 90 TECHNISCHE DATEN – BENZIN

MOTOR			P300	P400
Getriebe			Automatikgetriebe	Automatikgetriebe
Antriebsstrang			Allradantrieb (All Wheel Drive, AWD)	Allradantrieb (All Wheel Drive, AWD)
Max. Leistung (kW (PS)/U/min)			221 (300)/5.500	294 (400)/5.500
Max. Drehmoment (Nm/U/min)			400/1.500-4.000	550/2.000-5.000
Hubraum (cm ³)			1.997	2.996
Anzahl Zylinder/Ventile pro Zylinder			4/4	6/4
Zylinderanordnung			Reihe	Reihe
Bohrung/Hub (mm)			83,0/92,3	83,0/92,3
Verdichtungsverhältnis (:1)			9,5+/-0,5	10,5+/-0,3
Nutzbarer Tankinhalt (Liter)			88,5	88,5
KRAFTSTOFFVERBRAUCH*				
Sitze			5	5
NEFZ2 - Verbrauch	Kombiniert	(l/100 km)	10,0-9,8	9,8-9,6
NEFZ2 CO ₂ -Emissionen	Kombiniert	(g/km)	230-224	225-219

*Die Angaben zu Kraftstoffverbrauch, CO₂-Emissionen und Stromverbrauch wurden schon nach der Richtlinie VO(EG) 692/2008 auf Basis des neuen WLTP-Testzyklus ermittelt und zur Vergleichbarkeit auf NEFZ-Werte zurückgerechnet. Für die Bemessung von Steuern und anderen fahrzeugbezogenen Abgaben auf Basis von Verbrauchs- und Emissionswerten können andere als die hier angegebenen Werte gelten. Nur zu Vergleichszwecken. Die tatsächlichen Werte können abweichen. Die Angaben für CO₂-Emissionen und Kraftstoffverbrauch können je nach Reifen und Sonderausstattung variieren. Die NEFZ2-Angaben wurden gemäß einer behördlichen Formel anhand der WLTP-Werte berechnet, die denen des alten NEFZ-Tests entsprechen. Es kann dann die richtige steuerliche Behandlung angewandt werden. Die Angaben zu Kraftstoffverbrauch und CO₂-Emissionen gelten nur für Fahrzeuge mit 5 Sitzen. Weitere Angaben in Bezug auf CO₂-Emissionen und Energieeffizienz sind in der Preisliste oder auf der Homepage des jeweiligen Marktes zu finden.

DEFENDER 90 TECHNISCHE DATEN

	DIESEL		BENZINER	
	D200	D240	P300	P400
LEISTUNG				
Beschleunigung (Sek.) 0-100km/h	10,2	9,0	8,0	6,0*
Höchstgeschwindigkeit (km/h)	175	188	191	208/191**
BREMSEN				
Bremstyp vorne	Doppelkolben-Faustsattel-Scheibenbremse		Doppelkolben-Faustsattel-Scheibenbremse	2-teilige Vierkolben-Festsattelbremse
Durchmesser vorne (mm)	349	349	349	363
Bremstyp hinten	Einzelkolben-Faustsattel-Scheibenbremse		Einzelkolben-Faustsattel-Scheibenbremse	Einzelkolben-Faustsattel-Scheibenbremse
Durchmesser hinten (mm)	325	325	325	350
Feststellbremse	In den Bremszylinder integriert		In den Bremszylinder integriert	
GEWICHT (kg)[†]				
Sitze	5/6	5/6	5/6	5/6
Leergewicht (EU) ^{††}	2.208/2.231	2.208/2.231	2.140/2.162	2.245 / 2.268 (2.351 / 2.362) ^{††}
Leergewicht (DIN) [†]	2.133/2.156	2.133/2.156	2.065/2.087	2.170 / 2.193 (2.276 / 2.287) ^{††}
Zulässiges Gesamtgewicht	2.940/2.970	2.940/2.970	2.910/2.950	2.970/3.000
ANHÄNGELAST (kg)				
Sitze	5/6	5/6	5/6	5/6
Ungebremst	750	750	750	750
Maximale Anhängelast	3.500	3.500	3.500	3.500
Maximale Stützlast	150	150	150	150
Maximal zulässiges Gesamtgewicht von Fahrzeug mit Anhänger	6.440/6.470	6.440/6.470	6.410/6.450	6.470/6.500
DACHLAST (kg)				
Maximale Dachlast (inklusive Dachquerträger)	80	80	80	80
Maximale dynamische Dachlast (inklusive Expedition-Dachgepäckträger)	80/118 ^Δ	80/118 ^Δ	80/118 ^Δ	80/118 ^Δ
Maximale statische Dachlast (inklusive Expedition-Dachgepäckträger)	300	300	300	300

*6,3 (6,0) bei P400 X Modellen.
 **Höchstgeschwindigkeit beträgt 208km/h bei Ausstattung mit 22" Felgen. [†]Die Gewichtsangaben beziehen sich auf Fahrzeuge mit Serienausstattung. Sonderausstattung kann das Fahrzeuggewicht und den Kraftstoffverbrauch erhöhen. ^{††}Mit 75 kg schwerem Fahrer, 90% Kraftstoff und 100% anderen Flüssigkeiten [†]Mit 90% Kraftstoff und 100% anderen Flüssigkeiten. ^{††}Modell P400 X. ^ΔModell P400 X. ^ΔDie dynamische Dachlast ermöglicht bis zu 118 kg bei Ausstattung mit Geländereifen.

DEFENDER 110 TECHNISCHE DATEN – DIESEL

MOTOR			D200	D240
Getriebe			Automatikgetriebe	Automatikgetriebe
Antriebsstrang			Allradantrieb (All Wheel Drive, AWD)	Allradantrieb (All Wheel Drive, AWD)
Max. Leistung (kW (PS)/U/min)			147 (200)/4.000	177 (240)/4.000
Max. Drehmoment (Nm/U/min)			430/1.400	430/1.400
Hubraum (cm ³)			1.999	1.999
Anzahl Zylinder/Ventile pro Zylinder			4/4	4/4
Zylinderanordnung			Reihe	Reihe
Bohrung/Hub (mm)			83,0/92,4	83,0/92,4
Verdichtungsverhältnis (:1)			15,5+/-0,5	15,5+/-0,5
Nutzbarer Tankinhalt (Liter)			85	85
Diesel Exhaust Fluid (DEF) - nutzbarer Tankinhalt			20,7	20,7
Dieselpartikelfilter (DPF)			■	■
KRAFTSTOFFVERBRAUCH*				
Sitze			5	5
NEFZ2 - Verbrauch	Kombiniert	(l/100 km)	7,7-7,6	7,7-7,6
NEFZ2 CO ₂ -Emissionen	Kombiniert	(g/km)	204-199	204-199

■ Standard

*Die Angaben zu Kraftstoffverbrauch, CO₂-Emissionen und Stromverbrauch wurden schon nach der Richtlinie VO(EG) 692/2008 auf Basis des neuen WLTP-Testzyklus ermittelt und zur Vergleichbarkeit auf NEFZ-Werte zurückgerechnet. Für die Bemessung von Steuern und anderen fahrzeugbezogenen Abgaben auf Basis von Verbrauchs- und Emissionswerten können andere als die hier angegebenen Werte gelten. Nur zu Vergleichszwecken. Die tatsächlichen Werte können abweichen. Die Angaben für CO₂-Emissionen und Kraftstoffverbrauch können je nach Reifen und Sonderausstattung variieren. Die NEFZ2-Angaben wurden gemäß einer behördlichen Formel anhand der WLTP-Werte berechnet, die denen des alten NEFZ-Tests entsprechen. Es kann dann die richtige steuerliche Behandlung angewandt werden. Die Angaben zu Kraftstoffverbrauch und CO₂-Emissionen gelten nur für Fahrzeuge mit 5 Sitzen. Weitere Angaben in Bezug auf CO₂-Emissionen und Energieeffizienz sind in der Preisliste oder auf der Homepage des jeweiligen Marktes zu finden.

DEFENDER 110 TECHNISCHE DATEN – BENZIN

MOTOR			P300	P400
Getriebe			Automatikgetriebe	Automatikgetriebe
Antriebsstrang			Allradantrieb (All Wheel Drive, AWD)	Allradantrieb (All Wheel Drive, AWD)
Max. Leistung (kW (PS)/U/min)			221 (300)/5.500	294 (400)/5.500
Max. Drehmoment (Nm/U/min)			400/1.500-4.000	550/2.000-5.000
Hubraum (cm ³)			1.997	2.996
Anzahl Zylinder/Ventile pro Zylinder			4/4	6/4
Zylinderanordnung			Reihe	Reihe
Bohrung/Hub (mm)			83,0/92,3	83,0/92,3
Verdichtungsverhältnis (:1)			9,5 +/- 0,5	10,5 +/- 0,3
Nutzbarer Tankinhalt (Liter)			90	90
KRAFTSTOFFVERBRAUCH*				
Sitze			5	5
NEFZ2 - Verbrauch	Kombiniert	(l/100 km)	10,2-9,9	9,9-9,6
NEFZ2 CO ₂ -Emissionen	Kombiniert	(g/km)	234-227	226-220

*Die Angaben zu Kraftstoffverbrauch, CO₂-Emissionen und Stromverbrauch wurden schon nach der Richtlinie VO(EG) 692/2008 auf Basis des neuen WLTP-Testzyklus ermittelt und zur Vergleichbarkeit auf NEFZ-Werte zurückgerechnet. Für die Bemessung von Steuern und anderen fahrzeugbezogenen Abgaben auf Basis von Verbrauchs- und Emissionswerten können andere als die hier angegebenen Werte gelten. Nur zu Vergleichszwecken. Die tatsächlichen Werte können abweichen. Die Angaben für CO₂-Emissionen und Kraftstoffverbrauch können je nach Reifen und Sonderausstattung variieren. Die NEFZ2-Angaben wurden gemäß einer behördlichen Formel anhand der WLTP-Werte berechnet, die denen des alten NEFZ-Tests entsprechen. Es kann dann die richtige steuerliche Behandlung angewandt werden. Die Angaben zu Kraftstoffverbrauch und CO₂-Emissionen gelten nur für Fahrzeuge mit 5 Sitzen. Weitere Angaben in Bezug auf CO₂-Emissionen und Energieeffizienz sind in der Preisliste oder auf der Homepage des jeweiligen Marktes zu finden.

DEFENDER 110 TECHNISCHE DATEN

	DIESEL		BENZINER	
	D200	D240	P300	P400
LEISTUNG				
Beschleunigung (Sek.) 0-100km/h	10,3	9,1	8,1	6,1*
Höchstgeschwindigkeit (km/h)	175	188	191	208/191**
BREMSEN				
Bremstyp vorne	Doppelkolben-Faustsattel-Scheibenbremse		Doppelkolben-Faustsattel-Scheibenbremse	2-teilige Vierkolben-Festsattelbremse
Durchmesser vorne (mm)	349	349	349	363
Bremstyp hinten	Einzelkolben-Faustsattel-Scheibenbremse		Einzelkolben-Faustsattel-Scheibenbremse	Einzelkolben-Faustsattel-Scheibenbremse
Durchmesser hinten (mm)	325	325	325	350
Feststellbremse	In den Bremszylinder integriert		In den Bremszylinder integriert	
GEWICHT (kg)[†]				
Sitze	5/5 + 2	5/5 + 2	5/5 + 2	5/5 + 2
Leergewicht (EU) ^{††}	2.323/2.380	2.323/2.380	2.261/2.318	2.361/2.418 (2.463/2.518) ^{††}
Leergewicht (DIN) [†]	2.248/2.305	2.248/2.305	2.186/2.243	2.286/2.343 (2.388/2.443) ^{††}
Zulässiges Gesamtgewicht	3.150/3.215	3.150/3.215	3.105/3.200	3.165/3.250
ANHÄNGELAST (kg)				
Sitze	5/5 + 2	5/5 + 2	5/5 + 2	5/5 + 2
Ungebremst	750	750	750	750
Maximale Anhängelast	3.500	3.500	3.500	3.500
Maximale Stützlast	150	150	150	150
Maximal zulässiges Gesamtgewicht von Fahrzeug mit Anhänger	6.650/6.715	6.650/6.715	6.605/6.700	6.665/6.750
DACHLAST (kg)				
Maximale Dachlast (inklusive Dachquerträger)	100	100	100	100
Maximale dynamische Dachlast (inklusive Expedition-Dachgepäckträger)	100/168 ^Δ	100/168 ^Δ	100/168 ^Δ	100/168 ^Δ
Maximale statische Dachlast (inklusive Expedition-Dachgepäckträger)	300	300	300	300

*6,4 bei P400 X Modellen.
 **Höchstgeschwindigkeit beträgt 208 km/h bei Ausstattung mit 22" Felgen. [†]Die Gewichtsangaben beziehen sich auf Fahrzeuge mit Serienausstattung. Sonderausstattung kann das Fahrzeuggewicht und den Kraftstoffverbrauch erhöhen. ^{††}Mit 75 kg schwerem Fahrer, 90% Kraftstoff und 100% anderen Flüssigkeiten [‡]Mit 90% Kraftstoff und 100% anderen Flüssigkeiten. [§]P400 X Modell. ^ΔDie dynamische Dachlast ermöglicht bis zu 168 kg bei Ausstattung mit Geländereifen.

DEFENDER 90 ABMESSUNGEN UND GELÄNDEGÄNGIGKEIT

FAHRZEUGHÖHE STANDARD

Mit Dachantenne (Stahlfederung/Luftfederung)
1.974 mm/1.969 mm

KOPFFREIHEIT

Max. Kopffreiheit vorne/hinten
mit Metaldach 1.030 mm/980 mm
mit Panoramadach 1.030 mm/946 mm
mit Faltdach aus Stoff 1.030 mm/946 mm

BEINFREIHEIT

Max. Beinfreiheit vorne: 993 mm
Max. Beinfreiheit hinten 2. Sitzreihe 929 mm

LADERAUMKAPAZITÄT

Höhe 904 mm, Breite 1.183 mm
Laderaumbreite zwischen den Radkästen: 1.124 mm
Maximales Laderaumvolumen
hinter der 1. Sitzreihe trocken* 1.263 Liter, nass* 1.563 Liter
hinter der 2. Sitzreihe trocken* 297 Liter, nass* 397 Liter

BODENFREIHEIT

Gelände (Stahlfederung/Luftfederung) 225 mm/291 mm
Standard (Stahlfederung/Luftfederung) 225 mm/216 mm

WENDEKREIS

Am Reifen gemessen 11,3 m
Mit Karosserieüberhängen 12,0 m
Lenkradumdrehungen: 2,7

WATTIEFE

Maximale Wattiefe
Luftfederung 900 mm
Stahlfederung 850 mm

*Trocken: gemessen mit Messquadern (200x100x50 mm).
Nass: Gesamtvolumen gemessen, als ob der Laderaum mit Flüssigkeit gefüllt wird. **Mit Geländeuntersetzung und bei geöffneter Abschleppösenabdeckung.

Eine Ausstattung des Fahrzeugs mit Schwellerrohren oder Trittstufen kann sich auf seine Geländefähigkeit auswirken. Anspruchsvolle Off-Road-Fahrten erfordern umfassendes Training und Erfahrung.

Breite 2.008 mm mit eingeklapptem Außenspiegel
Breite 2.105 mm mit Außenspiegel



Spurweite vorne
Luftfederung 1.706 mm
Stahlfederung 1.704 mm



Spurweite hinten
1.702 mm



Länge hinter 1. Sitzreihe
1.313 mm

Gesamtlänge 4.583 mm



Länge hinter 2. Sitzreihe
460 mm

Laderaumbreite
1.183 mm



	A	B	C
Fahrzeughöhe	Böschungswinkel vorne	Rampenwinkel	Böschungswinkel hinten
Gelände** - Stahl (Luft)	31,5° (38,0°)	25,5° (31,0°)	35,5° (40,0°)
Standard - Stahl (Luft)	31,0° (30,1°)	25,0° (24,2°)	37,9° (37,6°)



DEFENDER 110 ABMESSUNGEN UND GELÄNDEGÄNGIGKEIT

FAHRZEUGHÖHE STANDARD

Mit Dachantenne 1.967 mm

KOPFFREIHEIT

Max. Kopffreiheit vorne/hinten 1.032 mm/1.025 mm

BEINFREIHEIT

Max. Beinfreiheit vorne: 993 mm

Max. Beinfreiheit hinten 2. Sitzreihe (5 Sitze/5 + 2 Sitze)
992/975 mm

LADERAUMKAPAZITÄT

Höhe 904 mm, Breite (5 Sitze/5 + 2 Sitze) 1.211/1.188 mm

Laderaumbreite zwischen den Radkästen: 1.160 mm

Maximales Laderaumvolumen

hinter 1. Sitzreihe (5 Sitze/5 + 2 Sitze)

Trocken* 1.946/1.826 Liter, nass* 2.380/2.233 Liter

hinter 2. Sitzreihe (5 Sitze/5 + 2 Sitze)

Trocken* 857/743 Liter, nass* 1.075/916 Liter

hinter 3. Sitzreihe trocken* 160 Liter, nass* 231 Liter

BODENFREIHEIT

Gelände 291 mm

Standard 218 mm

WENDEKREIS

Am Reifen gemessen 12,84 m

Mit Karosserieüberhängen 13,12 m

Lenkradumdrehungen: 2,7

WATTIEFE

Maximale Wattiefe 900 mm

*Trocken: gemessen mit Messquadrern (200x100x50 mm)
Nass: Gesamtvolumen gemessen, als ob der Laderaum mit Flüssigkeit gefüllt wird. **Mit Geländeuntersetzung und bei geöffneter Abschleppösenabdeckung.

Eine Ausstattung des Fahrzeugs mit Schwellerrohren oder Trittstufen kann sich auf seine Geländefähigkeit auswirken. Anspruchsvolle Off-Road-Fahrten erfordern umfassendes Training und Erfahrung.

Breite 2.008 mm mit eingeklapptem Außenspiegel
Breite 2.105 mm mit Außenspiegel



Spurweite vorne
1.704 mm



Spurweite hinten
1.670 mm

Länge hinter 2.
Sitzreihe (5 Sitze/5 + 2 Sitze) 919/900 mm



Laderaumbreite
(5 Sitze/
5 + 2 Sitze)
1.211/1.188 mm

Länge hinter 1. Sitzreihe (5 Sitze/5 + 2 Sitze)
1.763/1.789 mm

Gesamtlänge 5.018 mm



	A	B	C
Fahrzeughöhe	Böschungswinkel vorne	Rampenwinkel	Böschungswinkel hinten
Gelände**	38,0°	28,0°	40,0°
Serienausstattung	30,1°	22,0°	37,7°

